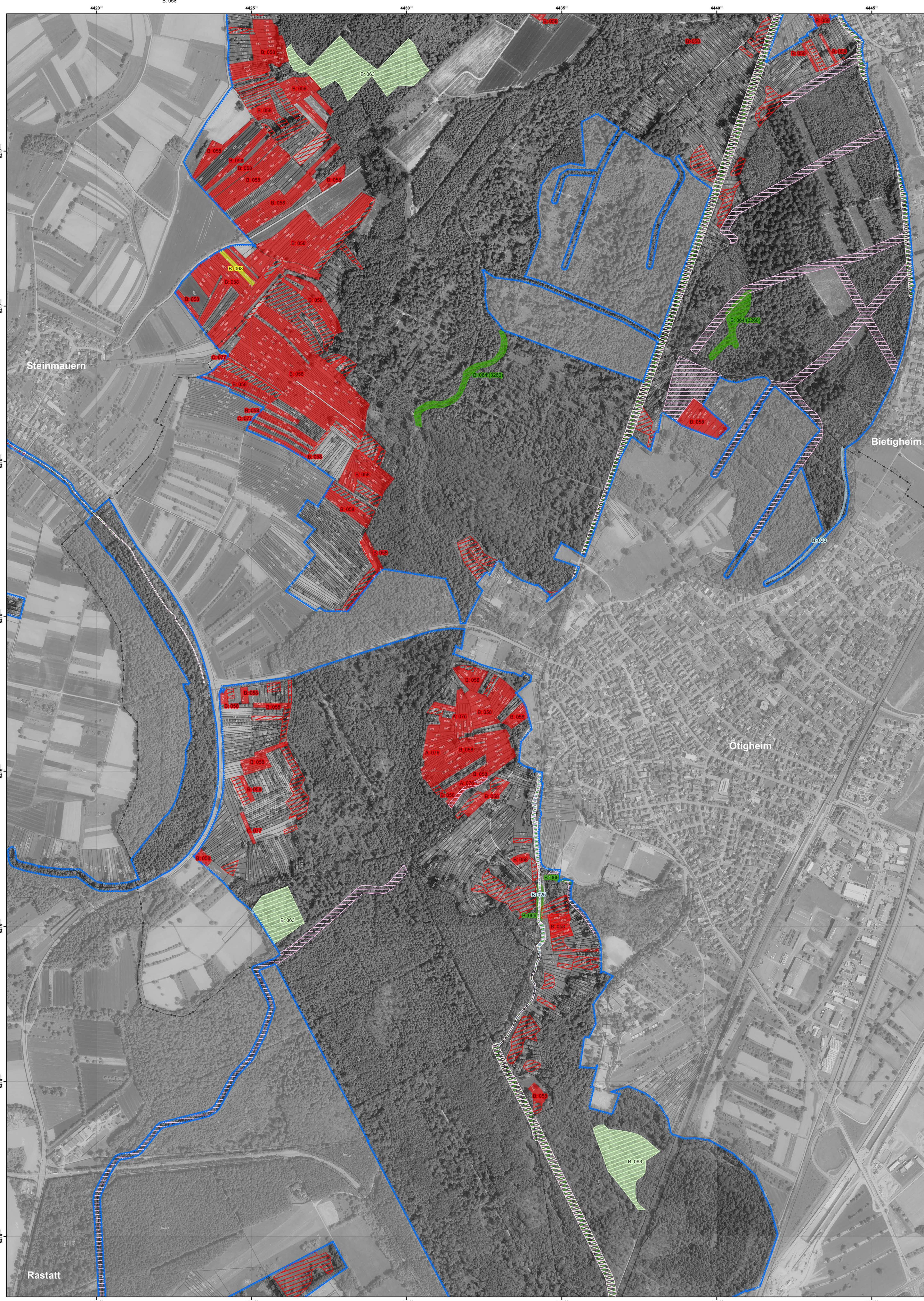


Natura 2000-Managementplan "Rheinniederung zwischen Wintersdorf und Karlsruhe"



Legende

- FFH-Gebiet 7015-341
- Flurstücksgrenze
- Gemeindegrenze

Bestand und Erhaltungsziele

Erhaltung der FFH-Lebensraumtypen im bewerteten Zustand bzw. Aufwertung der verschlechterten Bestände

FFH-Lebensraumtypen Offenland

- 3260 - Fließgewässer mit flutender Wasservegetation
- 6210 - Kalk-Magerrasen
- 6510 - Magere Flachland-Mähwiesen

FFH-Lebensraumtypen Wald

- 9160 - Sternmieren-Eichen-Hainbuchenwald
- *91E0 - Auenwälder mit Erle, Esche, Weide

Entwicklungsziele

Aufwertung bestehender FFH-Lebensraumtypen / Neuschaffung von Flächen mit FFH-Lebensraumtypen

FFH-Lebensraumtypen Offenland

- 3260 - Fließgewässer mit flutender Wasservegetation
- 6430 - Feuchte Hochstaudenfluren
- 6510 - Magere Flachland-Mähwiesen

FFH-Lebensraumtypen Wald

- *91E0 - Auenwälder mit Erle, Esche, Weide
- 9160 - Sternmieren-Eichen-Hainbuchenwald

Beschriftung FFH-Lebensraumtypen:

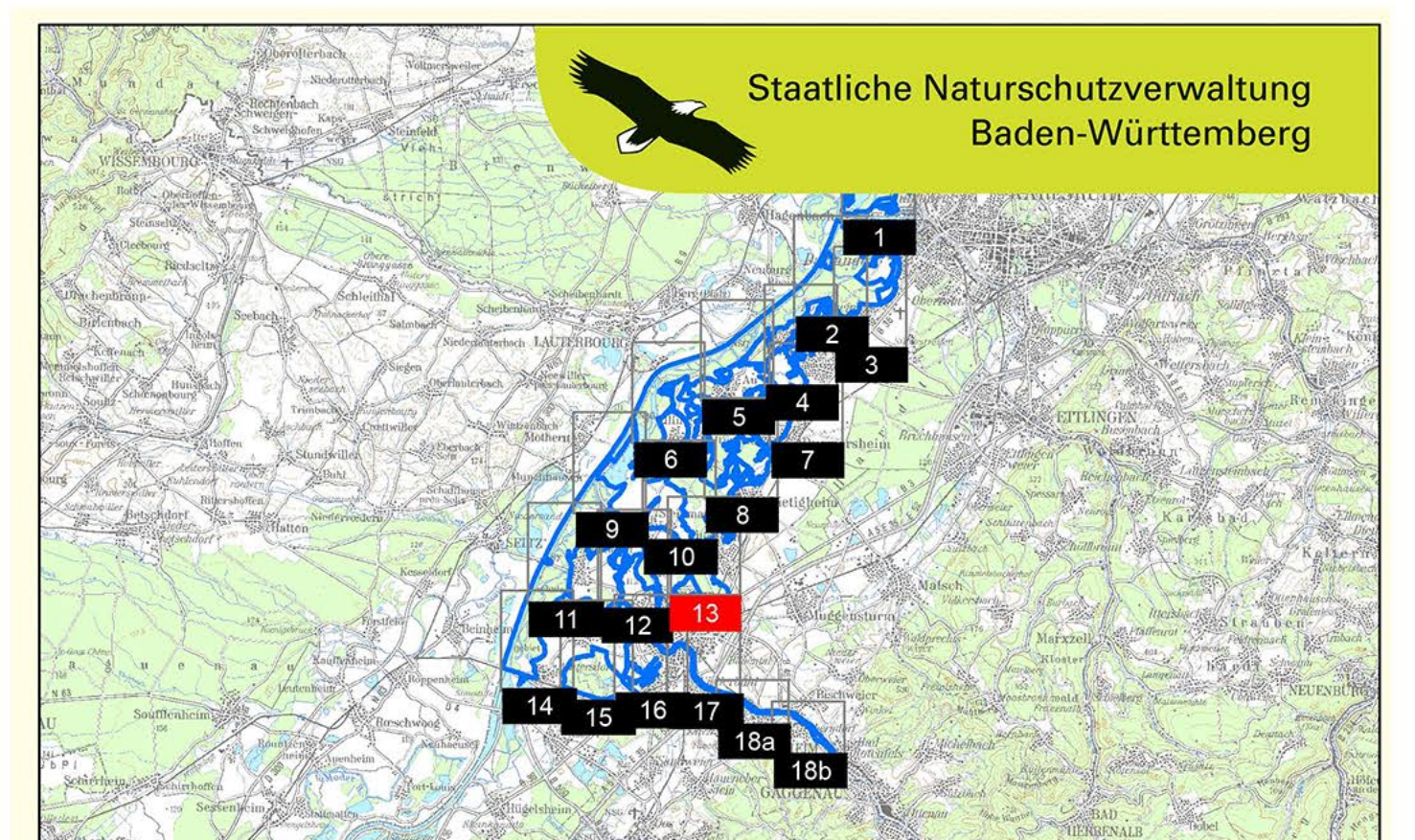
B: 034 (4030) Beispiel: Erhaltungszustand und Nummer der Erfassungseinheit Lebensraumtypen
 Erhaltungszustand: A = hervorragend, B = gut, C = durchschnittlich
 034: Nummer der Erfassungseinheit (letzte 3 Ziffern)
 (4030): Es sind noch andere, kleinflächige LRT (Trockene Heiden [4030]) in der Einheit vorhanden.



Grundlage:

Übersichtskarte 1:200.000 (TÜK200)
 Orthophoto 1:5.000 (DOP)
 Automatisiertes Liegenschaftskataster (ALK)

© Landesamt für Geoinformation und Landentwicklung Baden-Württemberg
 (www.lgi-bw.de) Az.: 2851.9-1/19



TÜK 200 unmaßstäblich

Managementplan für die Natura 2000-Gebiete 7015-341, 7015-441 und 7114-441 (nördlicher Teil) "Rheinniederung zwischen Wintersdorf und Karlsruhe"



NATURA 2000

Bestands- und Zielekarte Lebensraumtypen Teilkarte 13

Bearbeiter: KIT, IfGG, Abteilung WWF-Auen-Institut
 Gezeichnet: Jonas Heck (Regierungspräsidium Karlsruhe)
 Gefertigt: 12.06.2019
 Stand der Kartierung: Oktober 2009
 Maßstab: 1:5.000



Dieses Projekt wird von der Europäischen Union kofinanziert (ELER)