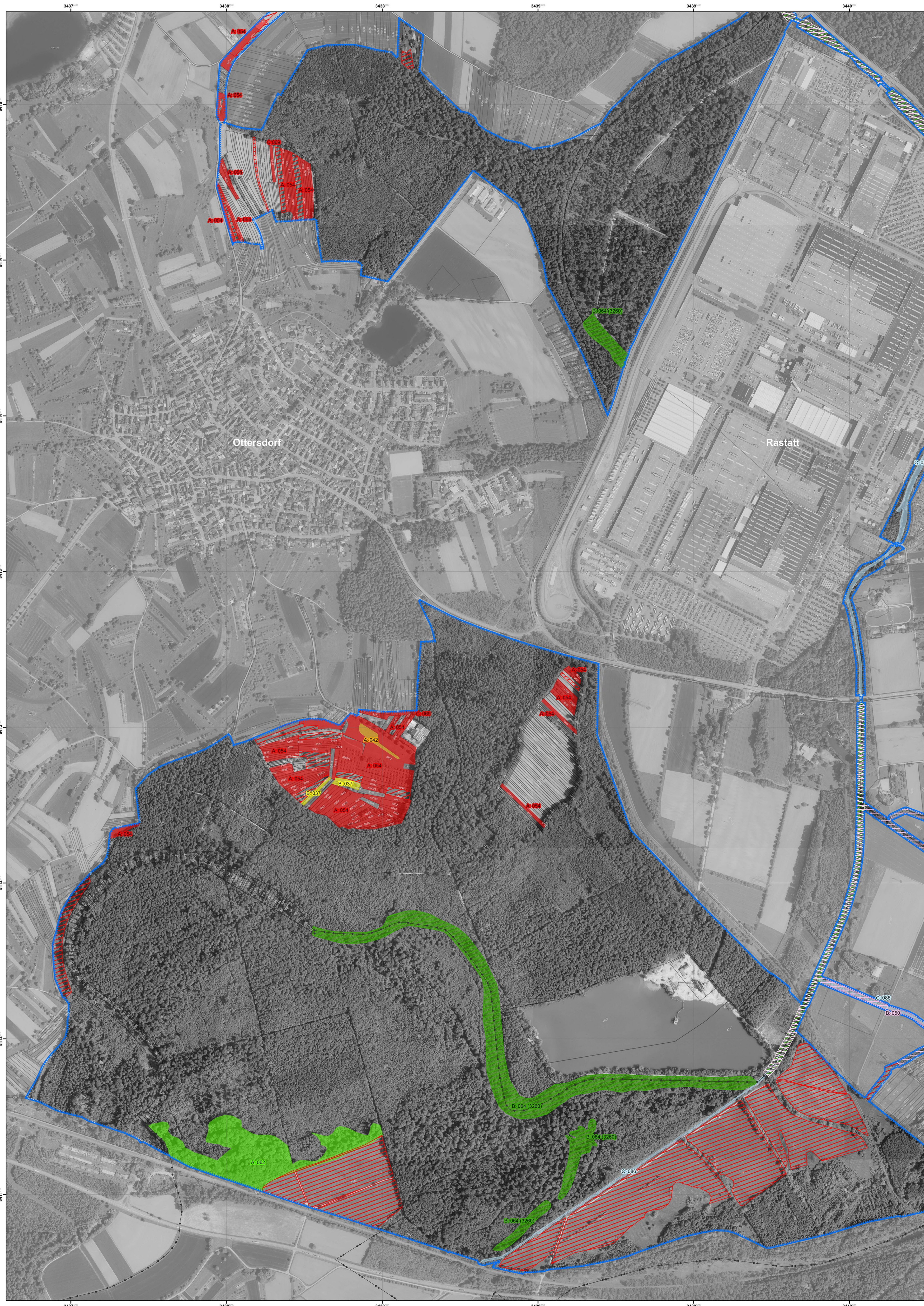


# Natura 2000-Managementplan „Rheinniederung zwischen Wintersdorf und Karlsruhe“



## Legende

- FFH-Gebiet 7015-341
- Flurstücksgrenze
- Gemeindegrenze

## Bestand und Erhaltungsziele

Erhaltung der FFH-Lebensraumtypen im bewerteten Zustand bzw. Aufwertung der verschlechterten Bestände

### FFH-Lebensraumtypen Offenland

- 3260 - Fließgewässer mit flutender Wasservegetation
- 6210 - Kalk-Magerrasen
- 6410 - Pfeifengraswiesen
- 6430 - Feuchte Hochstaudenfluren
- 6510 - Magere Flachland-Mähwiesen

### FFH-Lebensraumtypen Wald

- 9130 - Waldmeister-Buchenwald
- \*91E0 - Auenwälder mit Erle, Esche, Weide

## Entwicklungsziele

Aufwertung bestehender FFH-Lebensraumtypen / Neuschaffung von Flächen mit FFH-Lebensraumtypen

### FFH-Lebensraumtypen Offenland

- 3260 - Fließgewässer mit flutender Wasservegetation
- 6430 - Feuchte Hochstaudenfluren
- 6510 - Magere Flachland-Mähwiesen

### FFH-Lebensraumtypen Wald

- \*91E0 - Auenwälder mit Erle, Esche, Weide

## Beschriftung FFH-Lebensraumtypen:

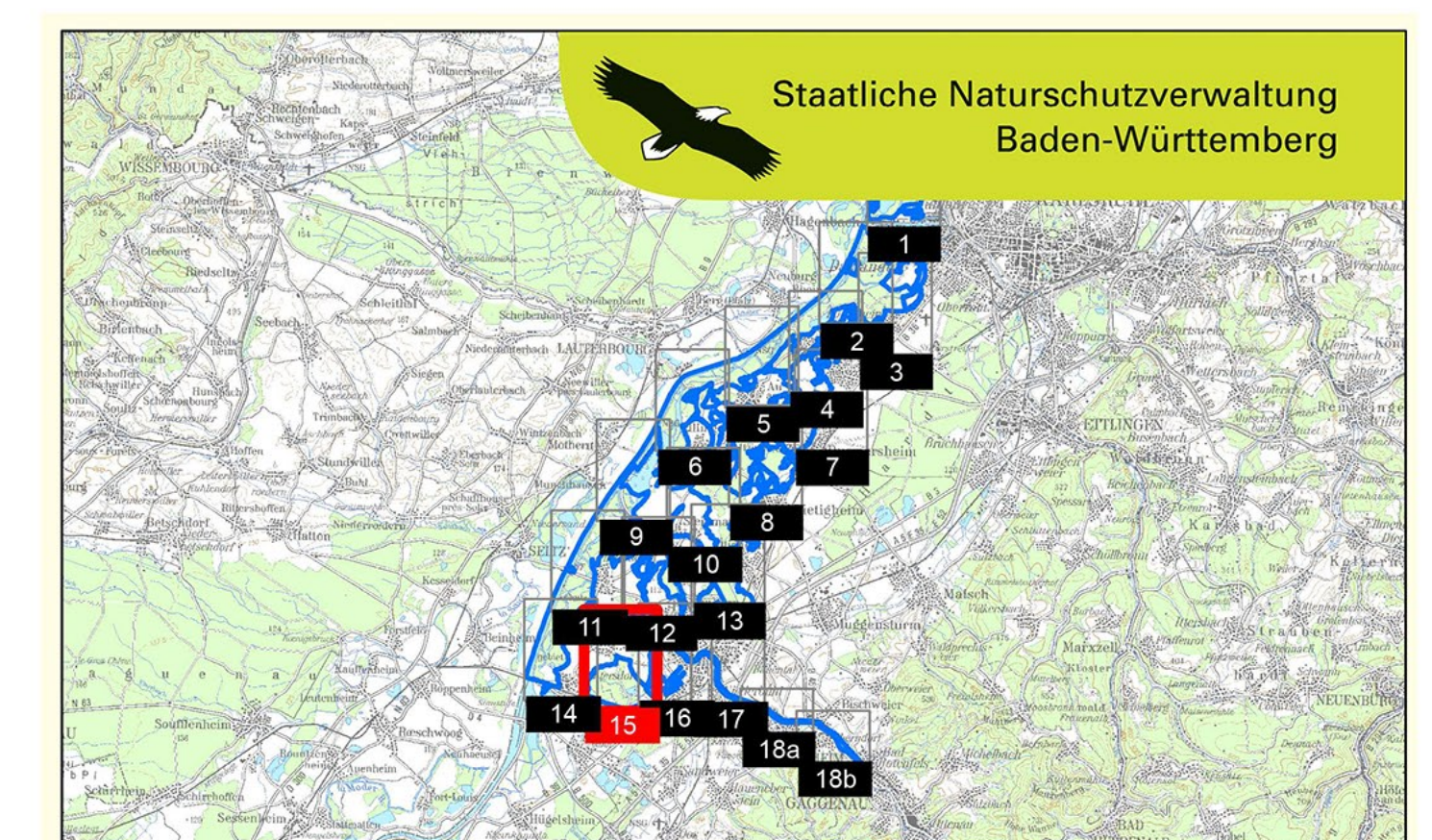
B: 034 (4030) Beispiel: Erhaltungszustand A = hervorragend, B = gut, C = durchschnittlich  
 034: Erhaltungszustand A = hervorragend, B = gut, C = durchschnittlich  
 (4030): Nummer der Erfassungseinheit (letzte 3 Ziffern)  
 Es sind noch andere, kleinflächige LRT (Trockene Heiden (4030)) in der Einheit vorhanden.



## Grundlage:

Übersichtskarte 1:200.000 (TÜK200)  
 Orthophoto 1:5.000 (DOP)  
 Automatisiertes Liegenschaftskataster (ALK)

© Landesamt für Geoinformation und  
 Landwirtschaft Baden-Württemberg  
 (www.lgi-bw.de) Az.: 2851.9-1/19



TÜK 200 unmaßstäblich

Managementplan für die Natura 2000-Gebiete  
 7015-341, 7014-441 und 7114-441 (nördlicher Teil)  
 „Rheinniederung zwischen Wintersdorf und Karlsruhe“



## Bestands- und Zielekarte Lebensraumtypen

Teilkarte 15

Bearbeiter: KIT, IfCG, Abteilung WWF-Auen-Institut  
 Gezeichnet: Jonas Heck (Regierungspräsidium Karlsruhe)  
 Gefertigt: 12.06.2019  
 Stand der Kartierung: Oktober 2009  
 Maßstab: 1:5.000



Dieses Projekt wird von  
 der Europäischen Union  
 kofinanziert (ELER)