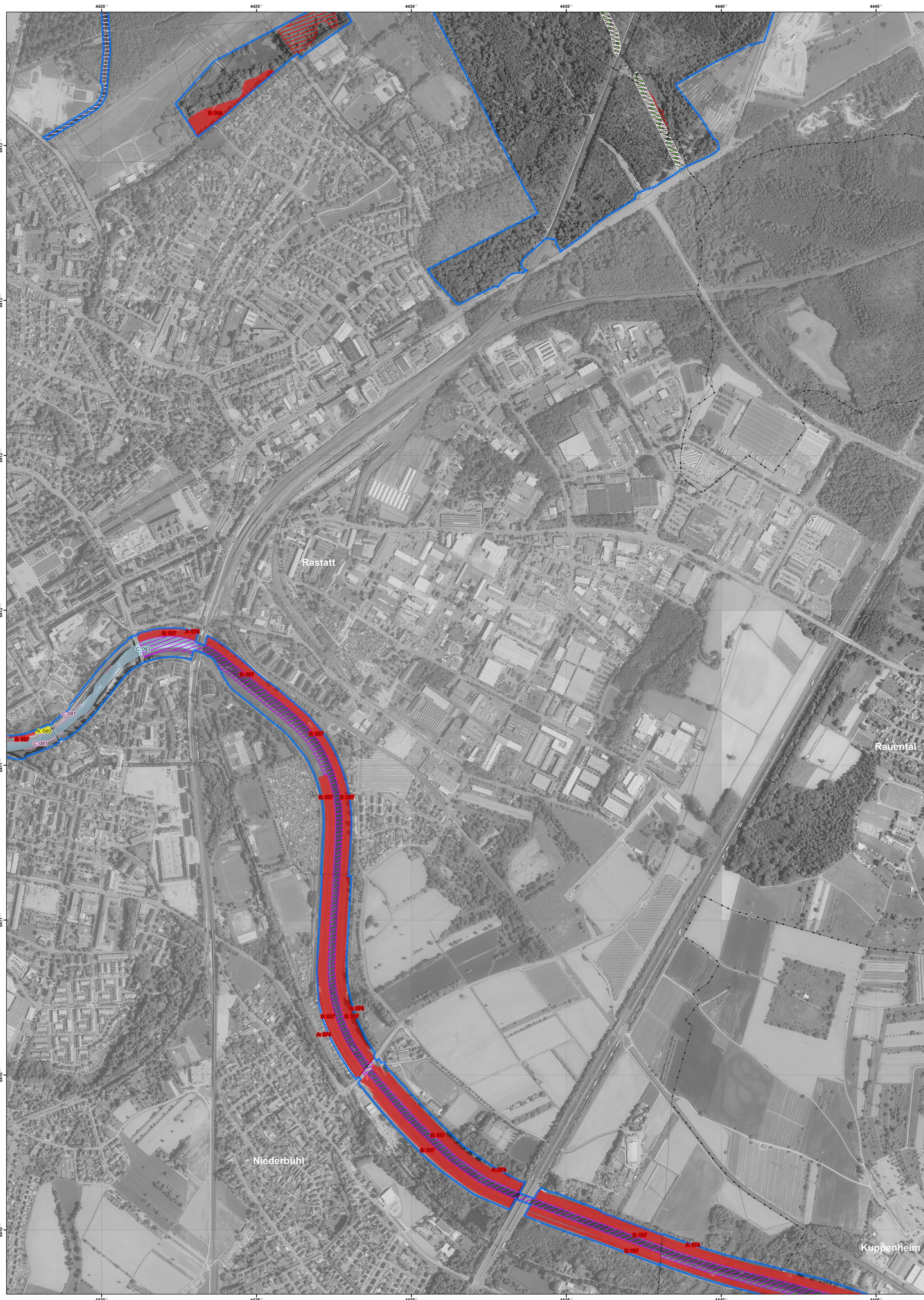


# Natura 2000-Managementplan „Rheinniederung zwischen Wintersdorf und Karlsruhe“



## Legende

- FFH-Gebiet 7015-341
- Flurstücksgrenze
- Gemeindegrenze

## Bestand und Erhaltungsziele

Erhaltung der FFH-Lebensraumtypen im bewerteten Zustand bzw. Aufwertung der verschlechterten Bestände

## FFH-Lebensraumtypen Offenland

- 3260 - Fließgewässer mit flutender Wasservegetation
- 6210 - Kalk-Magerrasen
- 6510 - Magere Flachland-Mähwiesen

## Entwicklungsziele

Aufwertung bestehender FFH-Lebensraumtypen / Neuschaffung von Flächen mit FFH-Lebensraumtypen

## FFH-Lebensraumtypen Offenland

- 3260 - Fließgewässer mit flutender Wasservegetation
- 3270 - Schlammige Flussufer mit Pionierv egetation
- 6430 - Feuchte Hochstaudenfluren
- 6510 - Magere Flachland-Mähwiesen

## FFH-Lebensraumtypen Wald

- \*91E0 - Auenwälder mit Erle, Esche, Weide

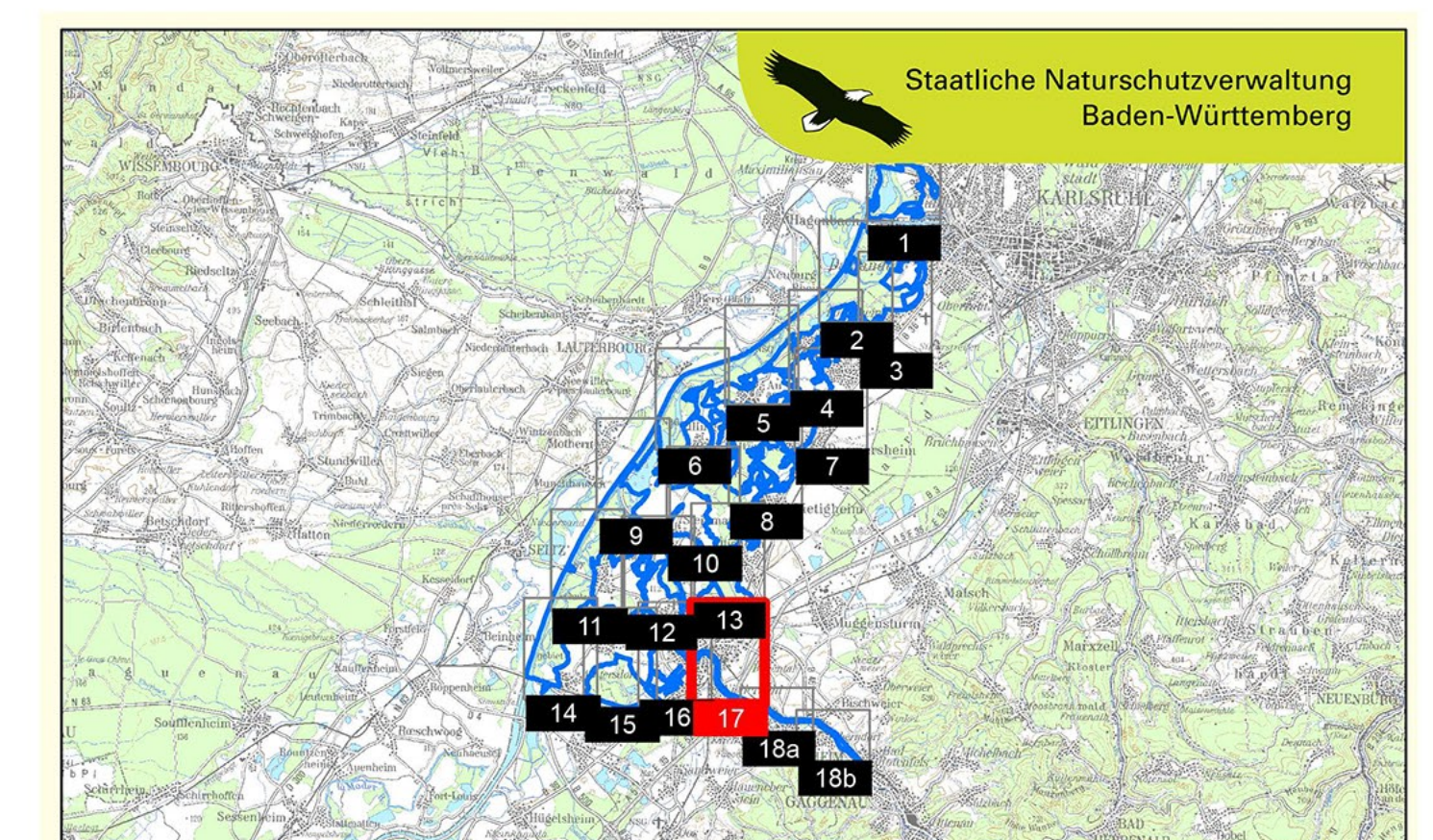
## Beschriftung FFH-Lebensraumtypen:

B: 034 (4030) Beispiel: Erhaltungszustand - A = hervorragend, B = gut, C = durchschnittlich  
 034: Nummer der Erfassungseinheit (letzte 3 Ziffern)  
 (4030): Es sind noch andere, kleinflächige LRT (Trockene Heiden (4030)) in der Einheit vorhanden.



## Grundlage:

Übersichtskarte 1:200.000 (TÜK200)  
 Orthophoto 1:5.000 (DOP)  
 Automatisiertes Liegenschaftskataster (ALK)  
 © Landesamt für Geoinformation und  
 Landentwicklung Baden-Württemberg  
 (www.lgi-bw.de) Az.: 2851.9-1/19



TÜK 200 unmaßstäblich

Managementplan für die Natura 2000-Gebiete 7015-341, 7015-441 und 7114-441 (nördlicher Teil) "Rheinniederung zwischen Wintersdorf und Karlsruhe"



## Bestands- und Zielekarte Lebensraumtypen

Teilkarte 17

Bearbeiter	KIT, IfGG, Abteilung WWF-Auen-Institut
Gezeichnet	Jonas Heck (Regierungspräsidium Karlsruhe)
Gefertigt	12.06.2019
Stand der Kartierung	Oktober 2009
Maßstab	1 : 5.000

