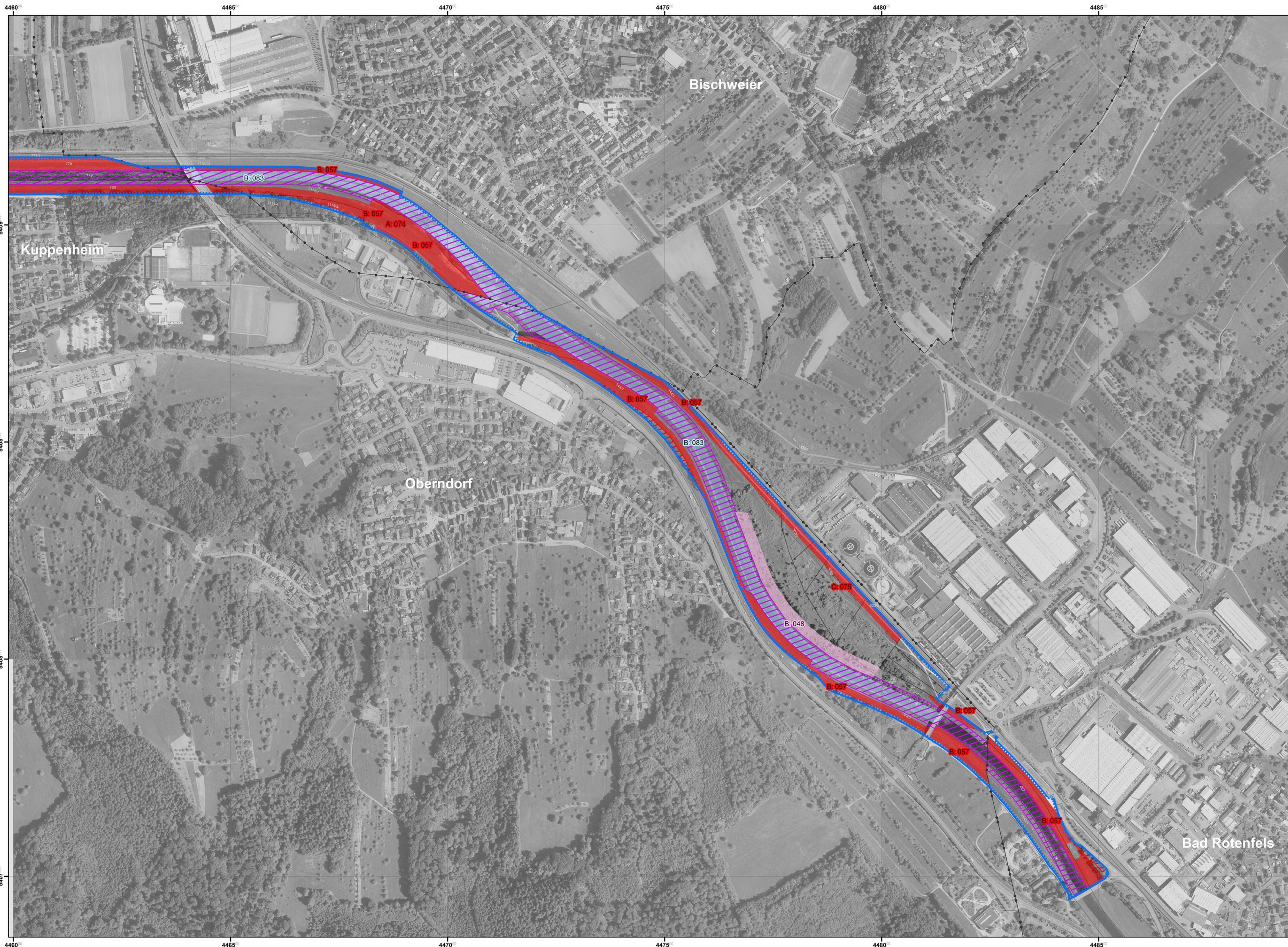
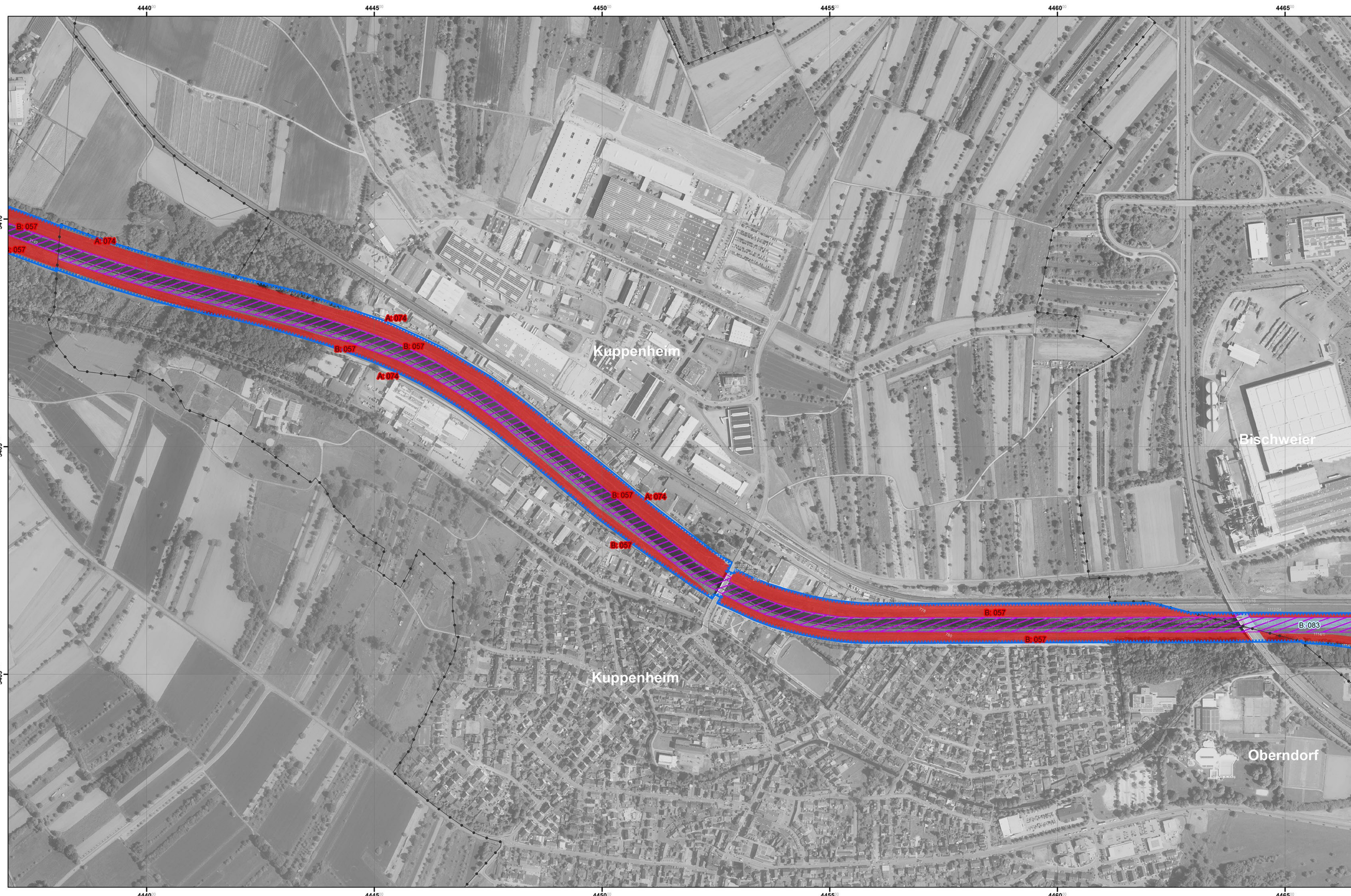


# Natura 2000-Managementplan „Rheinniederung zwischen Wintersdorf und Karlsruhe“



## Legende

- FFH-Gebiet 7015-341
- Flurstücksgrenze
- Gemeindegrenze

## Bestand und Erhaltungsziele

Erhaltung der FFH-Lebensraumtypen im bewerteten Zustand bzw. Aufwertung der verschlechterten Bestände

## FFH-Lebensraumtypen Offenland

- 3260 - Fließgewässer mit flutender Wasservegetation
- 6430 - Feuchte Hochstaudenfluren
- 6510 - Magere Flachland-Mähwiesen

## Entwicklungsziele

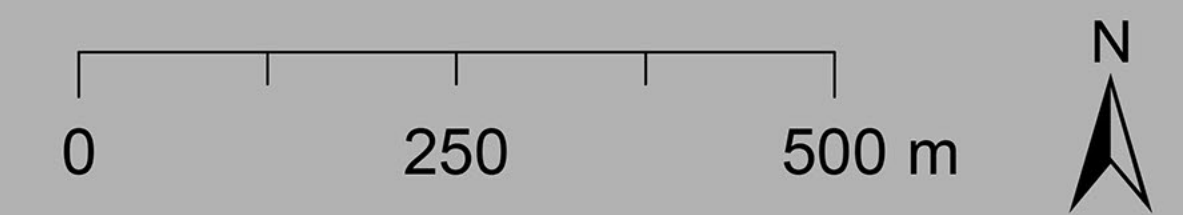
Aufwertung bestehender FFH-Lebensraumtypen / Neuschaffung von Flächen mit FFH-Lebensraumtypen

## FFH-Lebensraumtypen Offenland

- 3270 - Schlammige Flussufer mit Pionierv egetation
- 6510 - Magere Flachland-Mähwiesen

## Beschriftung FFH-Lebensraumtypen:

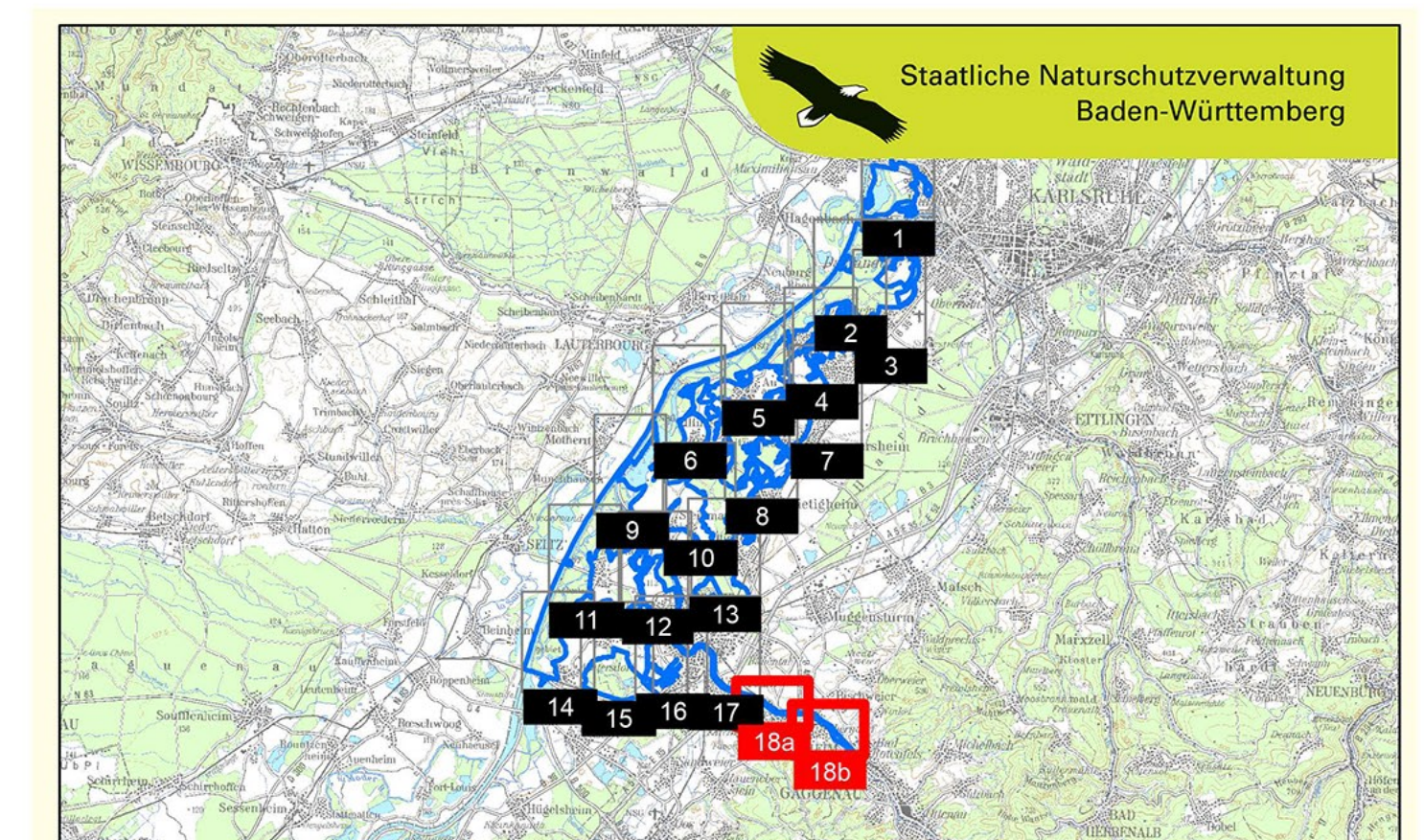
B: 034 (4030) Beispiel: Erhaltungszustand und Nummer der Erfassungseinheit Lebensraumtypen  
 034: Erhaltungszustand: A = hervorragend, B = gut, C = durchschnittlich  
 034: Nummer der Erfassungseinheit (letzte 3 Ziffern)  
 (4030): Es sind noch andere, kleinflächige LRT (Trockene Heiden [4030]) in der Einheit vorhanden.



## Grundlage:

Übersichtskarte 1:200.000 (TÜK200)  
 Orthophoto 1:5.000 (DOP)  
 Automatisiertes Liegenschaftskataster (ALK)

© Landesamt für Geoinformation und Landentwicklung Baden-Württemberg  
 (www.lgi-bw.de) Az.: 2851.9-1/19



TÜK 200 unmaßstäblich

Managementplan für die Natura 2000-Gebiete 7015-341, 7015-441 und 7114-441 (nördlicher Teil)  
 "Rheinniederung zwischen Wintersdorf und Karlsruhe"



## Bestands- und Zielekarte Lebensraumtypen

Teilkarte 18

**Bearbeiter** KIT, IGG, Abteilung WWF-Auen-Institut  
**Gezeichnet** Jonas Heck (Regierungspräsidium Karlsruhe)  
**Gefertigt** 12.06.2019  
**Stand der Kartierung** Oktober 2009  
**Maßstab** 1 : 5.000

