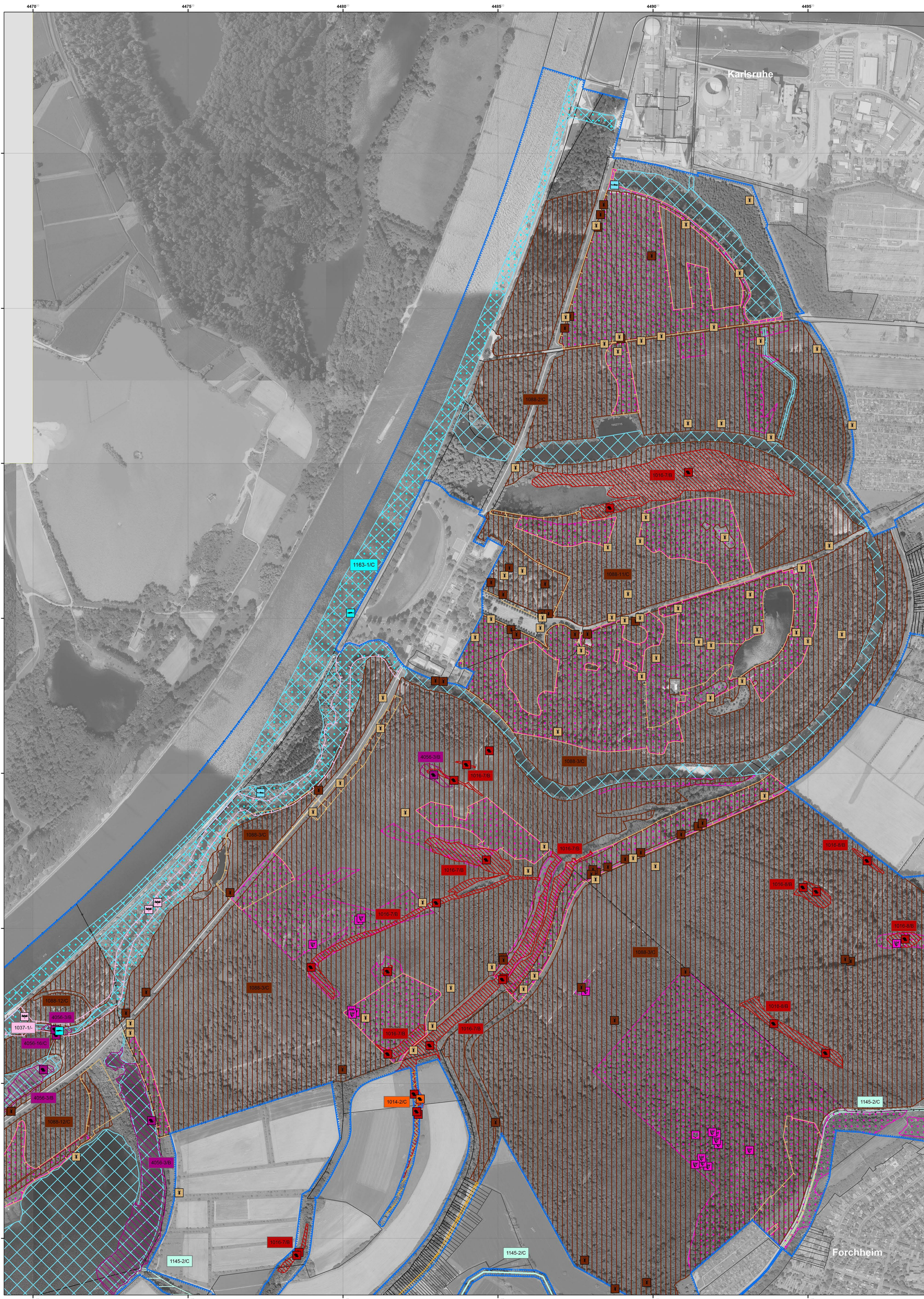


# Natura 2000-Managementplan "Rheinniederung zwischen Wintersdorf und Karlsruhe"



## Legende

- FFH-Gebiet 7015-341
- Flurstücksgrenze
- Gemeindegrenze

## Lebensstätten und Artnachweise Bestand und Erhaltungsziele

- 4056-2/C** Nummer der Erfassungseinheit. Der Buchstabe am Ende gibt die Bewertung des Erhaltungszustands an, sofern eine Einstufung vorliegt.  
oder  
**1060-1/C**
- A = hervorragend
  - B = gut
  - C = durchschnittlich oder beschränkt
  - = der Erhaltungszustand dieser Art wird nicht bewertet
- Die Farbe des Kästchens entspricht der Farbe der Lebensstätte.

## Schmetterlinge

**1060 - Großer Feuerfalter (*Lycaena dispar*)**

- Lebensstätte(n) [1060-1/C]

## Schnecken und Muscheln

**1014 - Schmale Windschnecke (*Vertigo angustior*)**

- Lebensstätte(n)
- 1 Artnachweis(e)

**1016 - Bauchige Windschnecke (*Vertigo moulinsiana*)**

- Lebensstätte(n)
- 24 Artnachweis(e)

**4056 - Zierliche Tellerschnecke (*Anisus vorticulus*)**

- Lebensstätte(n)
- 5 Artnachweis(e)

## Libellen

**1037 - Grüne Keiljungfer (*Ophiogomphus cecilia*)**

- Lebensstätte(n)
- 3 Artnachweis(e)

## Fische

**1145 - Schlammpeitzger (*Misgurnus fossilis*)**

- Lebensstätte(n)
- 2 Artnachweis(e)

**1149 - Steinbeißer (*Cobitis taenia*)**

- Lebensstätte(n) [1149-1/B]
- 2 Artnachweis(e)

**1163 - Groppe (*Cottus gobio*)**

- Lebensstätte(n)
- 2 Artnachweis(e)

## Käfer

**1083 - Hirschkäfer (*Lucanus cervus*)**

- Lebensstätte(n) [1083-1/-]
- 71 Artnachweis(e)

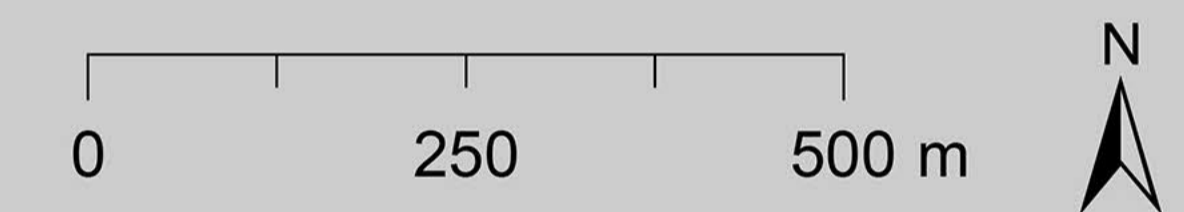
**1088 - Heldbock (*Cerambyx cerdo*)**

- Lebensstätte(n)
- 56 Artnachweis(e)

## Moose und Farne

**1381 - Grünes Besenmoos (*Dicranum viride*)**

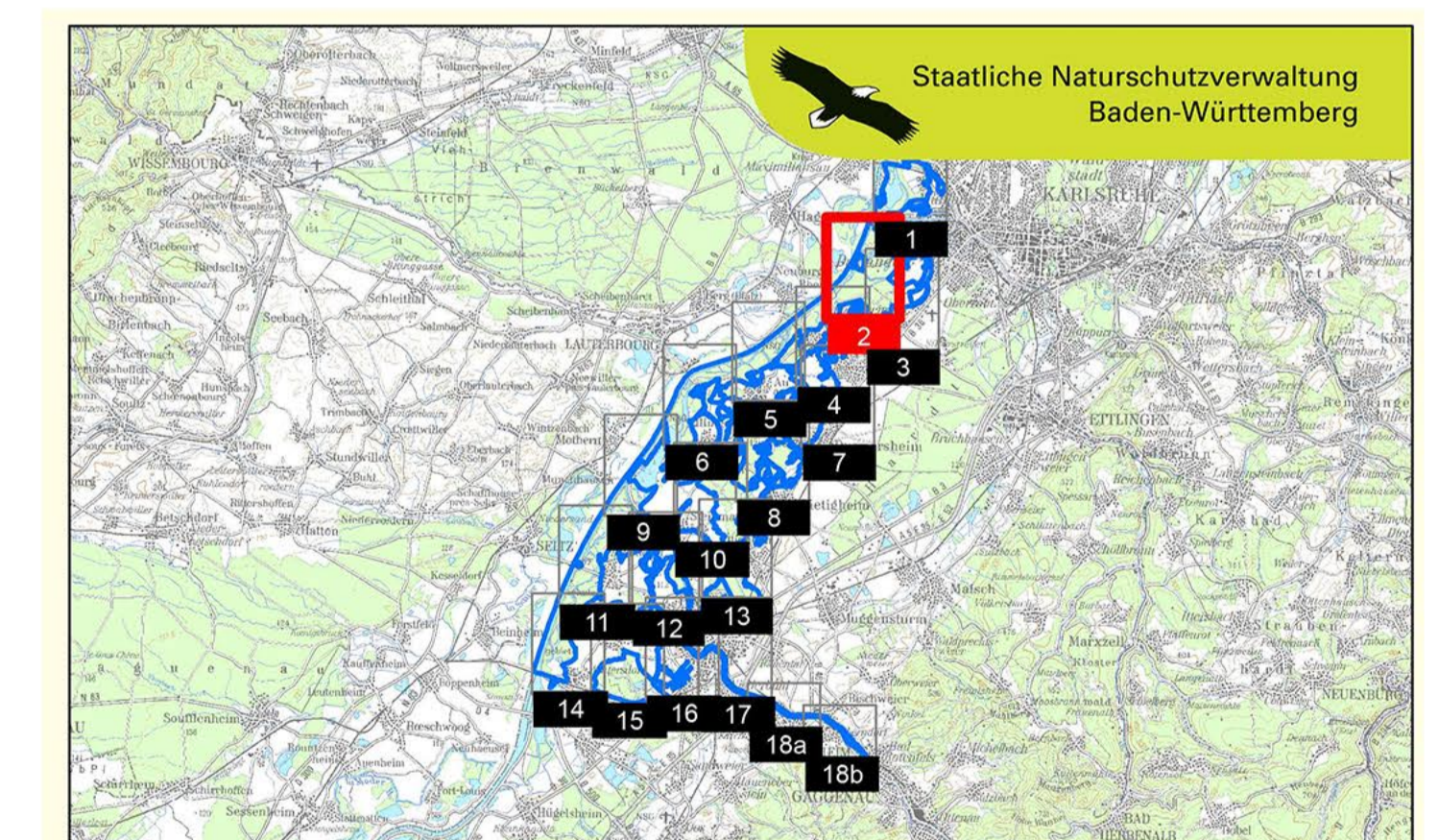
- Lebensstätte(n) [1381-1/-]
- 43 Artnachweis(e)



## Grundlage:

Übersichtskarte 1:200.000 (TÜK200)  
Orthophoto 1:5.000 (DOP)  
Automatisiertes Liegenschaftskataster (ALK)

© Landesamt für Geoinformation und Landentwicklung Baden-Württemberg  
(www.lgl-bw.de) Az.: 2851.9-1/19



TÜK 200 unmaßstäblich

Managementplan für die Natura 2000-Gebiete 7015-341, 7015-441 und 7114-441 (nördlicher Teil)  
„Rheinniederung zwischen Wintersdorf und Karlsruhe“



## Bestands- und Erhaltungszielearten nach Anh. II FFH-Richtlinie

Teilkarte 2

**Bearbeiter** KIT, IFGG, Abteilung WWF-Auen-Institut  
**Gezeichnet** Jonas Heck (Regierungspräsidium Karlsruhe)  
**Gefertigt** 15.05.2019  
**Stand der Kartierung** Oktober 2009  
(ergänzt durch aktuelle Artnachweise bis einschließlich 2015)  
**Maßstab** 1 : 5.000