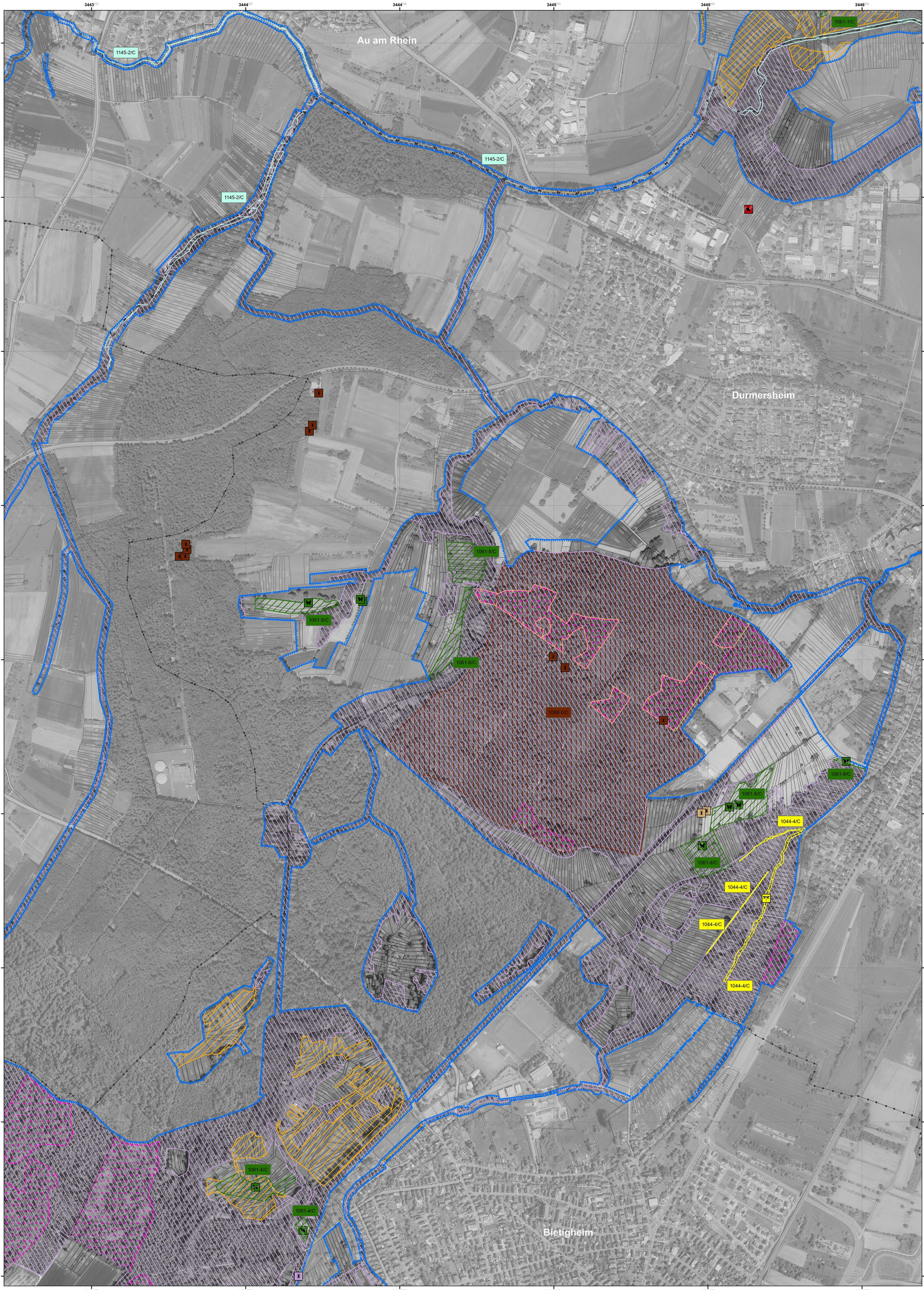


Natura 2000-Managementplan "Rheinniederung zwischen Wintersdorf und Karlsruhe"



Legende

- FFH-Gebiet 7015-341
- Flurstücksgrenze
- Gemeindegrenze

Lebensstätten und Artnachweise Bestand und Erhaltungsziele

4098-2/C Nummer der Erfassungseinheit. Der Buchstabe am Ende gibt die Bewertung des Erhaltungszustands an, sofern eine Einstufung vorliegt.
oder
1060-1/C

A = hervorragend
B = gut
C = durchschnittlich oder beschränkt
- = der Erhaltungszustand dieser Art wird nicht bewertet

Die Farbe des Kästchens entspricht der Farbe der Lebensstätte.

Schmetterlinge

1060 - Großer Feuerfalter (*Lycaena dispar*)
Lebensstätte(n) [1060-1/C]

1061 - Dunkler Wiesenknopf Ameisenbläuling (*Maculinea nausithous*)
Lebensstätte(n) 9 Artnachweis(e)

Schnecken und Muscheln

1016 - Bauchige Windelschnecke (*Vertigo moulinsiana*) 1 Artnachweis(e)

Libellen

1044 - Helm-Azurjungfer (*Coenagrion mercuriale*)
Lebensstätte(n) 1 Artnachweis(e)

Fische

1145 - Schlammpeitzger (*Misgurnus fossilis*)
Lebensstätte(n)

Käfer

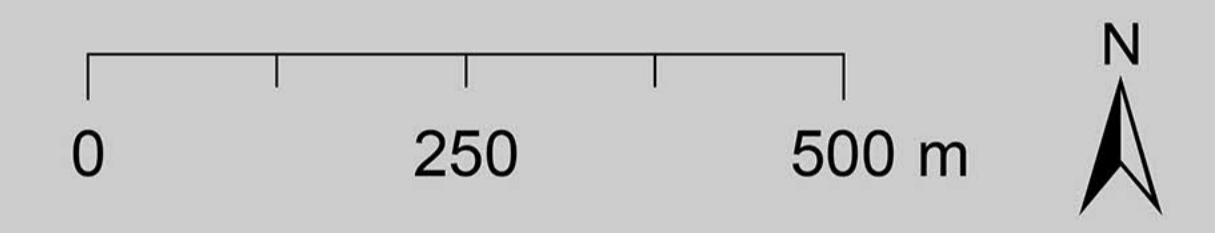
1083 - Hirschkäfer (*Lucanus cervus*)
Lebensstätte(n) [1083-1/-] 2 Artnachweis(e)

1086 - Schariackäfer (*Cucujus cinnaberinus*)
Lebensstätte(n) [1086-5/-] 1 Artnachweis(e)

1088 - Heldbock (*Cerambyx cerdo*)
Lebensstätte(n) 10 Artnachweis(e)

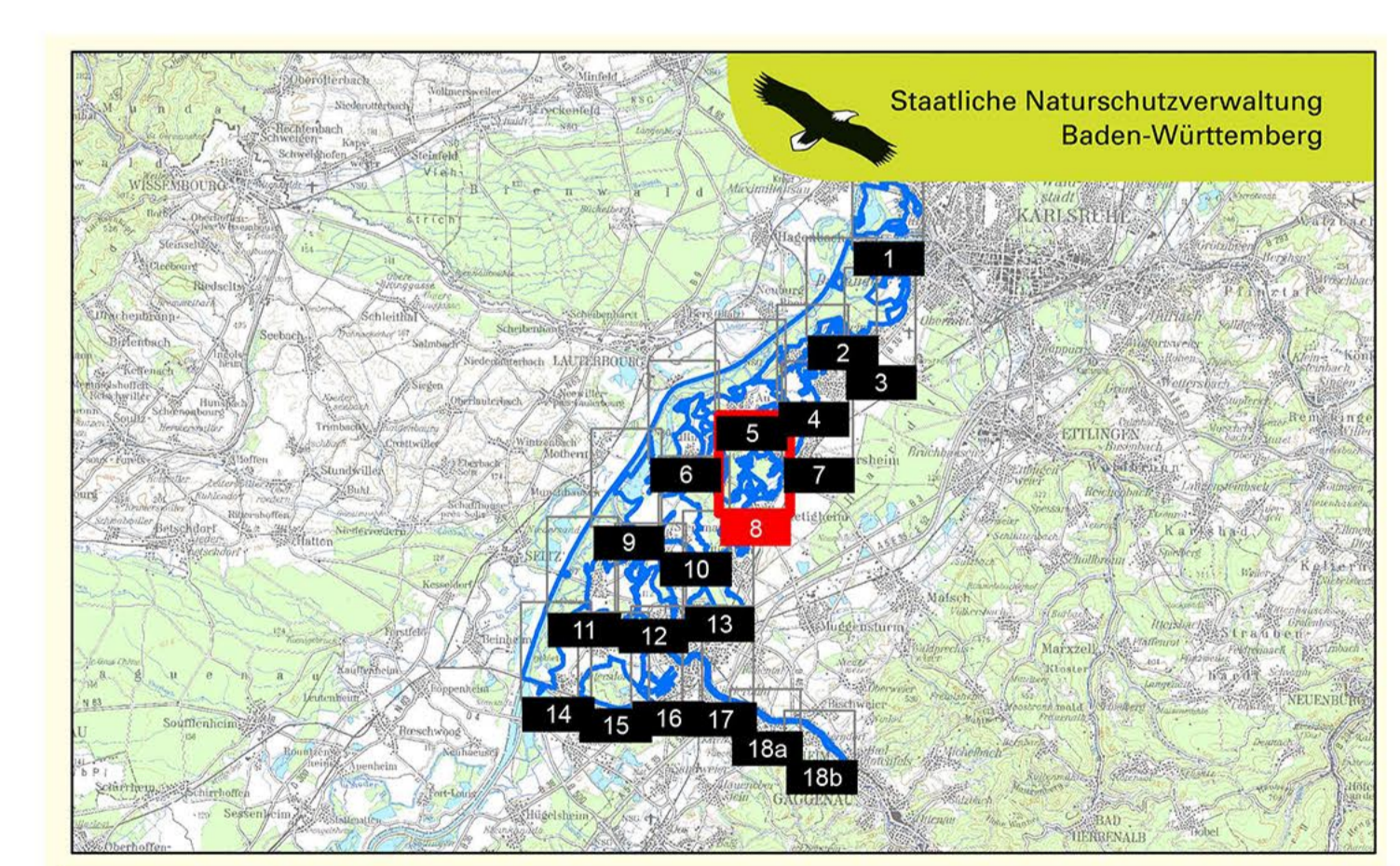
Moose und Farne

1381 - Grünes Besenmoos (*Dicranum viride*)
Lebensstätte(n) [1381-1/-]



Grundlage:
Übersichtskarte 1:200.000 (TÜK200)
Orthophoto 1:5.000 (DOP)
Automatisiertes Liegenschaftskataster (ALK)

© Landesamt für Geoinformation und Landentwicklung Baden-Württemberg
(www.lgl-bw.de) Az.: 2851.9-1/19



Managementplan für die Natura 2000-Gebiete 7015-341, 7015-441 und 7114-441 (nördlicher Teil)
„Rheinniederung zwischen Wintersdorf und Karlsruhe“

Bestands- und Erhaltungszielearten nach Anh. II FFH-Richtlinie

Teilkarte 08

Bearbeiter	KIT, IfGG, Abteilung WWF-Auen-Institut
Gezeichnet	Jonas Heck (Regierungspräsidium Karlsruhe)
Gefertigt	15.05.2019
Stand der Kartierung	Oktober 2009 (ergänzt durch aktuelle Artnachweise bis einschließlich 2015)
Maßstab	1 : 5.000

Dieses Projekt wird von der Europäischen Union kofinanziert (ELER)