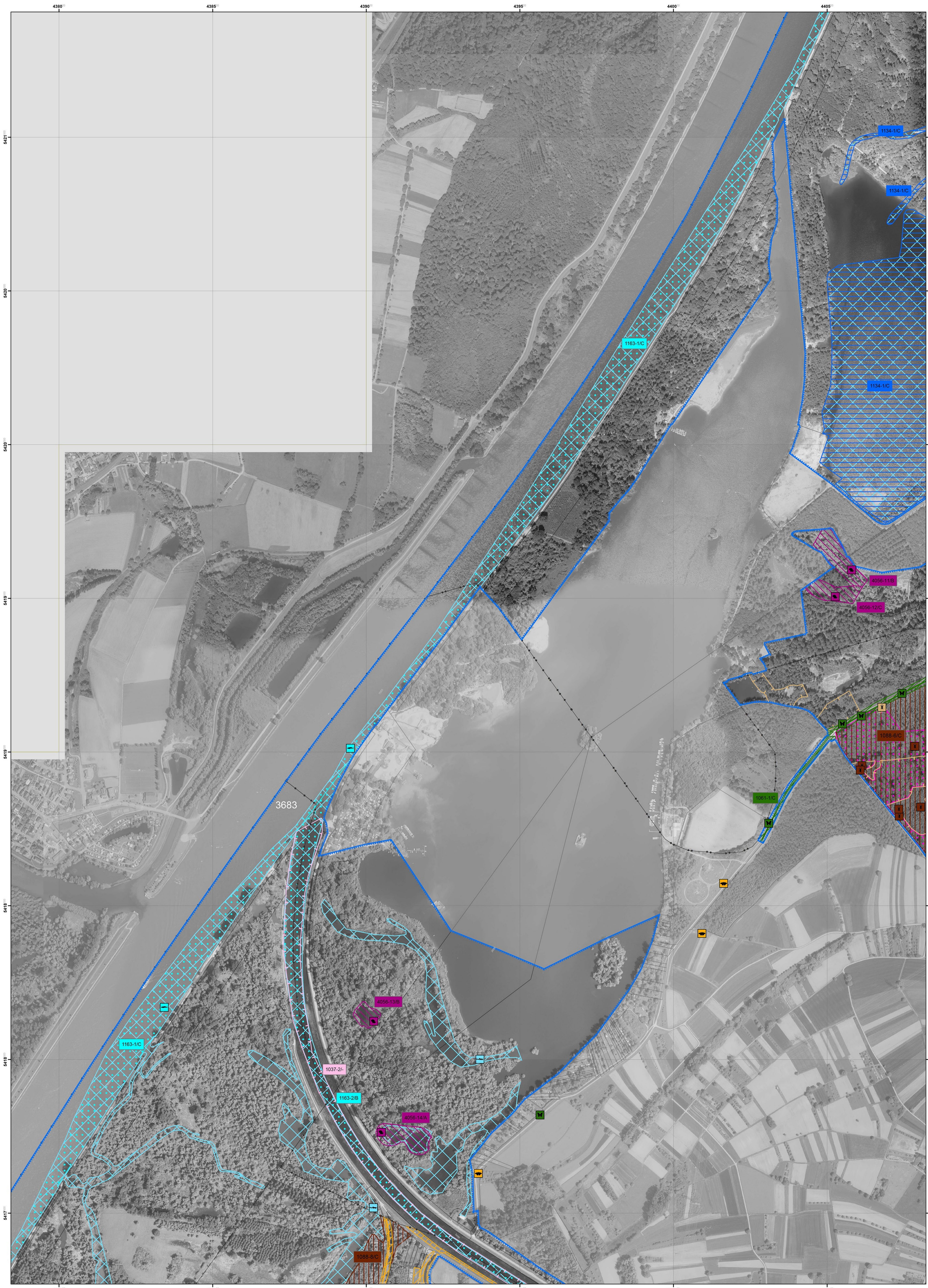


# Natura 2000-Managementplan "Rheinniederung zwischen Wintersdorf und Karlsruhe"



### Legende

- FFH-Gebiet 7015-341
- Flurstücksgrenze
- Gemeindegrenze

### Lebensstätten und Artnachweise Bestand und Erhaltungsziele

Nummer der Erfassungseinheit. Der Buchstabe am Ende gibt die Bewertung des Erhaltungszustands an, sofern eine Einstufung vorliegt.  
oder  
[1060-1/C]

A = hervorragend  
B = gut  
C = durchschnittlich oder beschränkt  
- = der Erhaltungszustand dieser Art wird nicht bewertet

Die Farbe des Kästchens entspricht der Farbe der Lebensstätte.

### Schmetterlinge

**1060 - Großer Feuerfalter (*Lycaena dispar*)**  
Lebensstätte(n) [1060-1/C] 3 Artnachweis(e)

**1061 - Dunkler Wiesenknopf Ameisenbläuling (*Maculinea nausithous*)**  
Lebensstätte(n) 5 Artnachweis(e)

### Schnecken und Muscheln

**4056 - Zierliche Tellerschnecke (*Anisus vorticulus*)**  
Lebensstätte(n) 4 Artnachweis(e)

### Libellen

**1037 - Grüne Keiljungfer (*Ophiogomphus cecilia*)**  
Lebensstätte(n)

### Fische

**1134 - Bitterling (*Rhodeus [sericeus] amarus*)**  
Lebensstätte(n)

**1149 - Steinbeißer (*Cobitis taenia*)**  
Lebensstätte(n) [1149-1/B] 2 Artnachweis(e)

**1163 - Groppe (*Cottus gobio*)**  
Lebensstätte(n) 2 Artnachweis(e)

### Käfer

**1083 - Hirschkäfer (*Lucanus cervus*)**  
Lebensstätte(n) [1083-1/-] 1 Artnachweis(e)

**1088 - Heldbock (*Cerambyx cerdo*)**  
Lebensstätte(n) 6 Artnachweis(e)

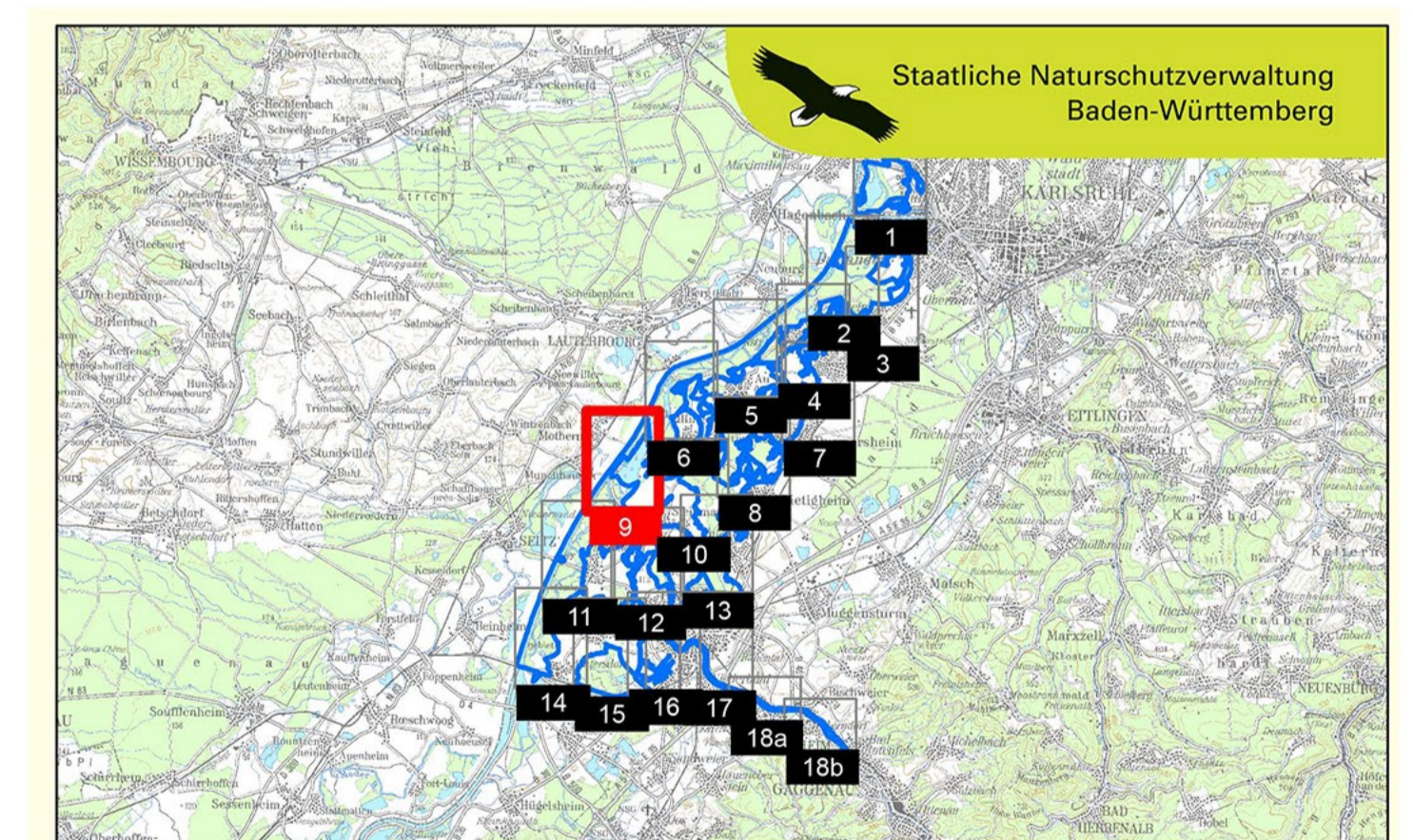
### Moose und Farne

**1381 - Grünes Besenmoos (*Dicranum viride*)**  
Lebensstätte(n) [1381-1/-]

0 250 500 m

Grundlage:  
Übersichtskarte 1:200.000 (TÜK200)  
Orthophoto 1:5.000 (DOP)  
Automatisiertes Liegenschaftskataster (ALK)

© Landesamt für Geoinformation und Landentwicklung Baden-Württemberg  
(www.lgl-bw.de) Az.: 2851.9-1/19



Managementplan für die Natura 2000-Gebiete 7015-341, 7015-441 und 7114-441 (nördlicher Teil), „Rheinniederung zwischen Wintersdorf und Karlsruhe“



## Bestands- und Erhaltungszielearten nach Anh. II FFH-Richtlinie

Teilkarte 09

**Bearbeiter** KIT, IfGG, Abteilung WWF-Auen-Institut  
**Gezeichnet** Jonas Heck (Regierungspräsidium Karlsruhe)  
**Gefertigt** 15.05.2019  
**Stand der Kartierung** Oktober 2009  
(ergänzt durch aktuelle Artnachweise bis einschließlich 2015)  
**Maßstab** 1 : 5.000



Baden-Württemberg  
REGIERUNGSPRÄSIDIUM KARLSRUHE



Dieses Projekt wird von der Europäischen Union kofinanziert (ELER)