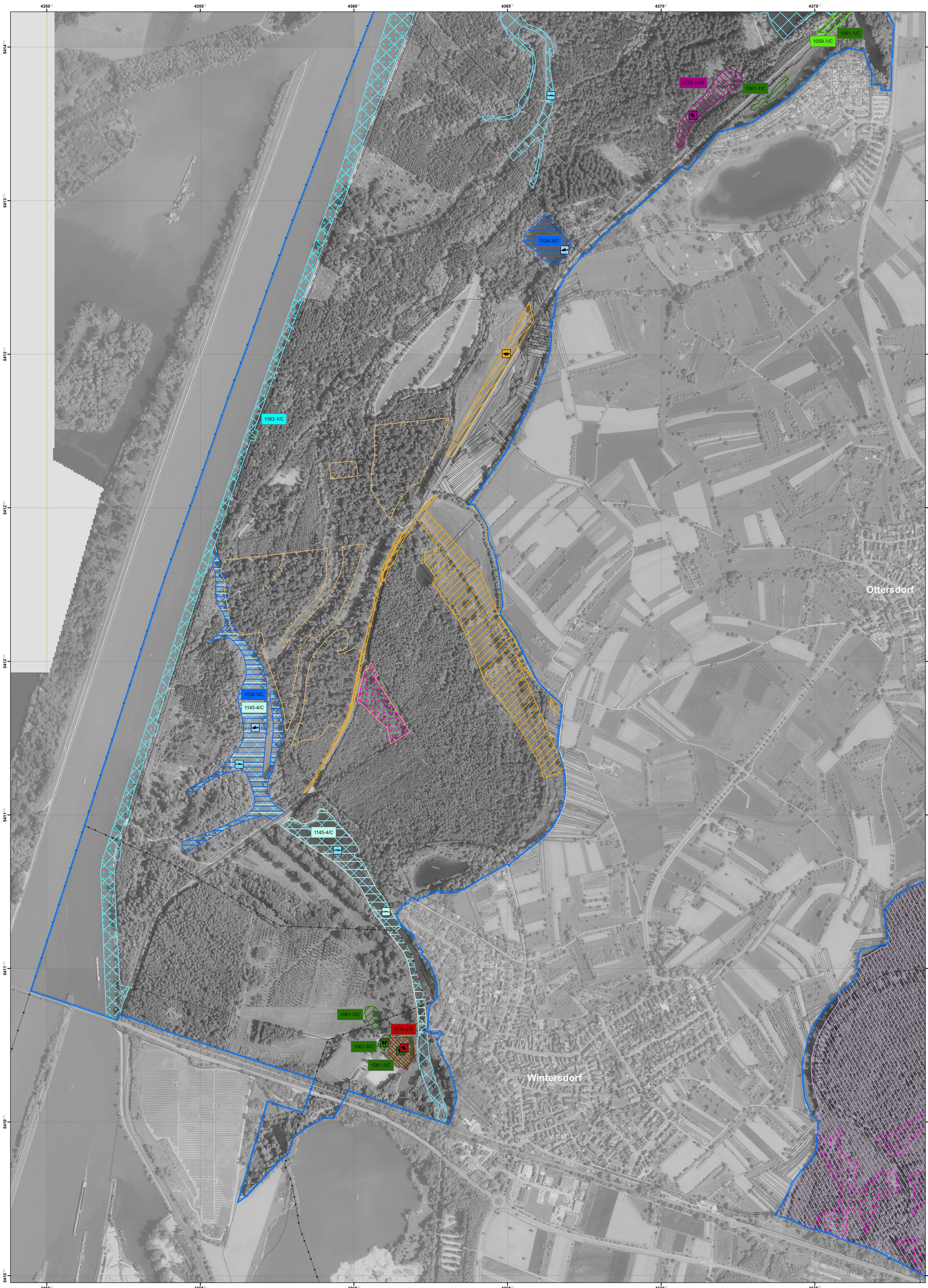


Natura 2000-Managementplan "Rheinniederung zwischen Wintersdorf und Karlsruhe"



Legende

- FFH-Gebiet 7015-341
- Flurstücksgrenze
- Gemeindegrenze

Lebensstätten und Artnachweise Bestand und Erhaltungsziele

4056-2/C
oder
1060-1/C

Nummer der Erfassungseinheit. Der Buchstabe am Ende gibt die Bewertung des Erhaltungszustands an, sofern eine Einstufung vorliegt.
 A = hervorragend
 B = gut
 C = durchschnittlich oder beschränkt
 - = der Erhaltungszustand dieser Art wird nicht bewertet

Die Farbe des Kästchens entspricht der Farbe der Lebensstätte.

Schmetterlinge

1059 - Heller Wiesenknopf Ameisenbläuling (*Maculinea teleius*)
 Lebensstätte(n)

1060 - Großer Feuerfalter (*Lycaena dispar*)
 Lebensstätte(n) [1060-1/C] 1 Artnachweis(e)

1061 - Dunkler Wiesenknopf Ameisenbläuling (*Maculinea nausithous*)
 Lebensstätte(n) 2 Artnachweis(e)

Schnecken und Muscheln

1016 - Bauchige Windschnecke (*Vertigo moulinsiana*)
 Lebensstätte(n) 1 Artnachweis(e)

4056 - Zierliche Tellerschnecke (*Anisus vorticulus*)
 Lebensstätte(n) 1 Artnachweis(e)

Fische

1134 - Bitterling (*Rhodeus [sericeus] amarus*)
 Lebensstätte(n) 2 Artnachweis(e)

1145 - Schlammpeitzger (*Misgurnus fossilis*)
 Lebensstätte(n) 1 Artnachweis(e)

1149 - Steinbeißer (*Cobitis taenia*)
 Lebensstätte(n) [1149-1/B] 3 Artnachweis(e)

1163 - Groppe (*Cottus gobio*)
 Lebensstätte(n)

Käfer

1083 - Hirschkäfer (*Lucanus cervus*)
 Lebensstätte(n) [1083-1/-]

1086 - Scharlachkäfer (*Cucujus cinnaberinus*)
 Lebensstätte(n) [1086-5/-]

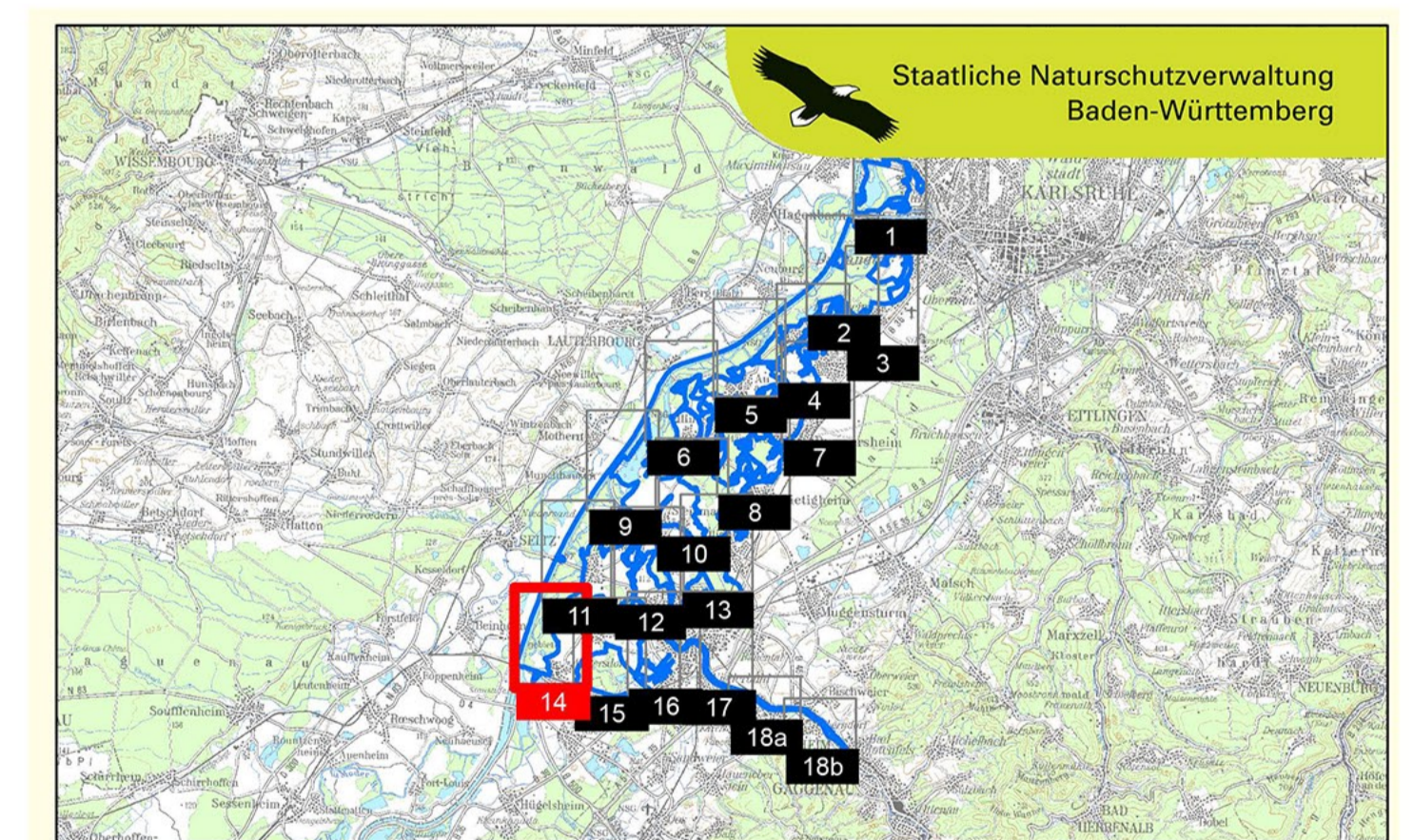
Moose und Farne

1381 - Grünes Besenmoos (*Dicranum viride*)
 Lebensstätte(n) [1381-1/-]

0 250 500 m

Grundlage:
 Übersichtskarte 1:200.000 (TÜK200)
 Orthophoto 1:5.000 (DOP)
 Automatisiertes Liegenschaftskataster (ALK)

© Landesamt für Geoinformation und Landentwicklung Baden-Württemberg
 (www.lgl-bw.de) Az.: 2851.9-1/19



Managementplan für die Natura 2000-Gebiete 7015-341, 7015-441 und 7114-441 (nördlicher Teil) „Rheinniederung zwischen Wintersdorf und Karlsruhe“

Bestands- und Erhaltungszielearten nach Anh. II FFH-Richtlinie

Teilkarte 14

Bearbeiter: KIT, IfGG, Abteilung WWF-Auen-Institut
 Gezeichnet: Jonas Heck (Regierungspräsidium Karlsruhe)
 Gefertigt: 15.05.2019
 Stand der Kartierung: Oktober 2017 (ergänzt durch aktuelle Artnachweise bis einschließlich 2015)
 Maßstab: 1 : 5.000