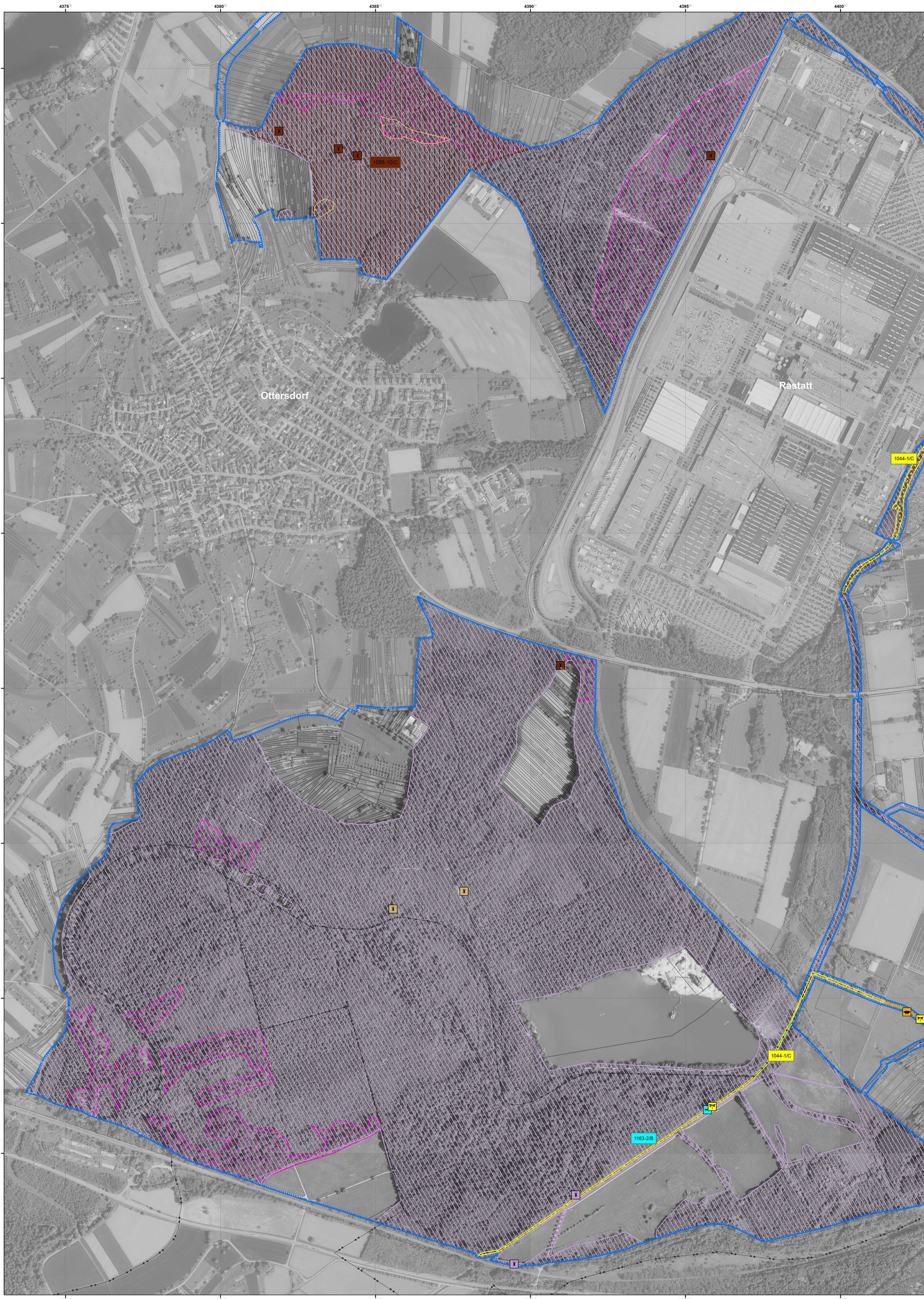


# Natura 2000-Managementplan "Rheinniederung zwischen Wintersdorf und Karlsruhe"



### Legende

FFH-Gebiet 7015-341  
 Flurstücksgrenze  
 Gemeindegrenze

### Lebensstätten und Artnachweise Bestand und Erhaltungsziele

1065-10C  
 oder  
 [1060-1/C]

Nummer der Erfassungseinheit. Der Buchstabe am Ende gibt die Bewertung des Erhaltungszustands an, sofern eine Einstufung vorliegt.  
 A = hervorragend  
 B = gut  
 C = durchschnittlich oder beschränkt  
 - = der Erhaltungszustand dieser Art wird nicht bewertet  
 Die Farbe des Kästchens entspricht der Farbe der Lebensstätte.

### Schmetterlinge

**1060 - Großer Feuerfalter (*Lycaena dispar*)**  
 Lebensstätte(n) [1060-1/C] 1 Artnachweis(e)

### Libellen

**1044 - Helm-Azurjungfer (*Coenagrion mercuriale*)**  
 Lebensstätte(n) 2 Artnachweis(e)

### Fische

**1163 - Groppe (*Cottus gobio*)**  
 Lebensstätte(n) 1 Artnachweis(e)

### Käfer

**1083 - Hirschkäfer (*Lucanus cervus*)**  
 Lebensstätte(n) [1083-1/-] 2 Artnachweis(e)

**1086 - Scharlachkäfer (*Cucujus cinnaberinus*)**  
 Lebensstätte(n) [1086-5/-] 2 Artnachweis(e)

**1088 - Heldbock (*Cerambyx cerdo*)**  
 Lebensstätte(n) 5 Artnachweis(e)

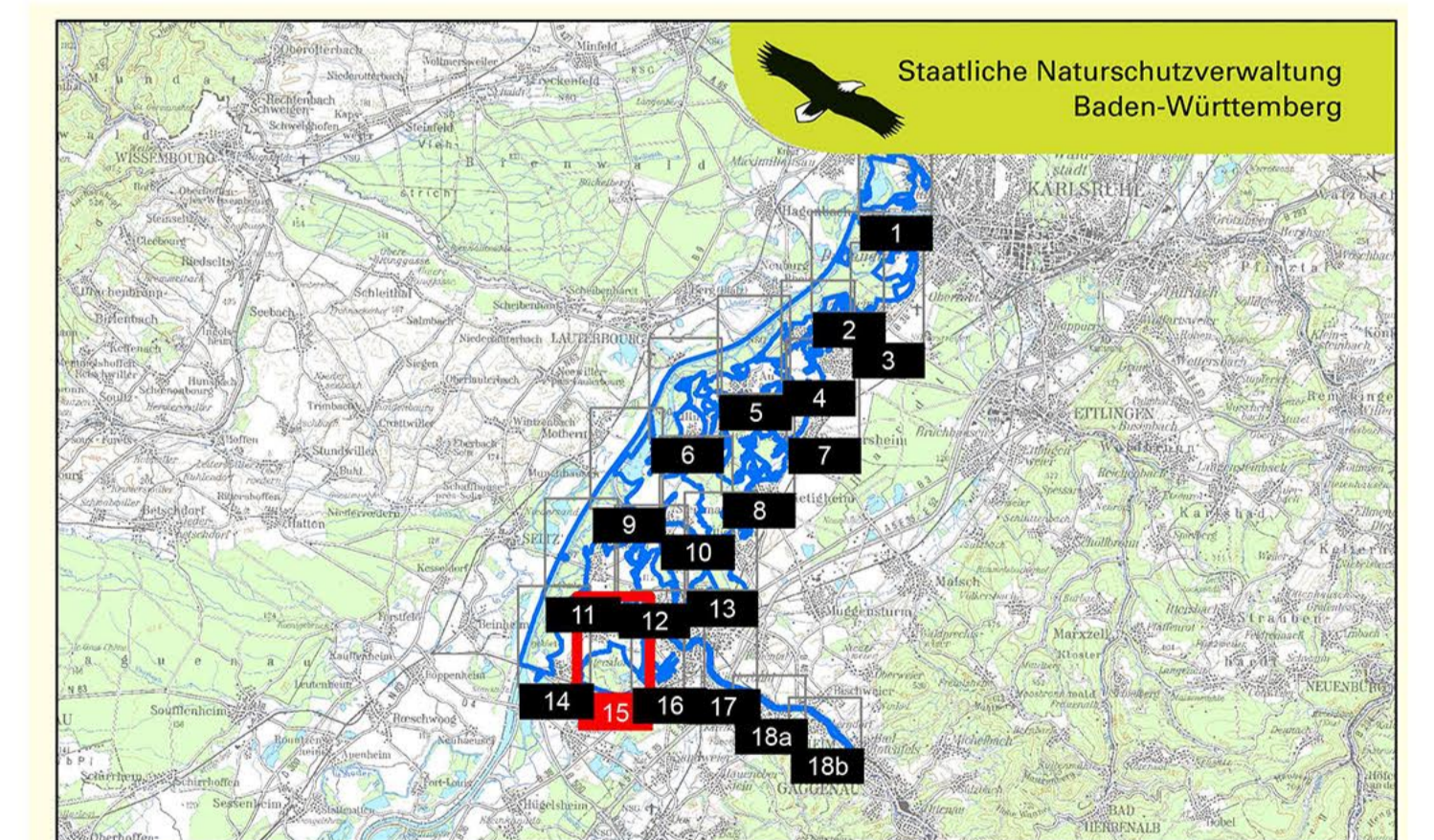
### Moose und Farne

**1381 - Grünes Besenmoos (*Dicranum viride*)**  
 Lebensstätte(n) [1381-1/-]

0 250 500 m

**Grundlage:**  
 Übersichtskarte 1:200.000 (TÜK200)  
 Orthophoto 1:5.000 (DOP)  
 Automatisiertes Liegenschaftskataster (ALK)

© Landesamt für Geoinformation und Landentwicklung Baden-Württemberg  
 (www.lgl-bw.de) Az.: 2851.9-1/19



Managementplan für die Natura 2000-Gebiete 7015-341, 7015-441 und 7114-441 (nördlicher Teil) „Rheinniederung zwischen Wintersdorf und Karlsruhe“



## Bestands- und Erhaltungszielearten nach Anh. II FFH-Richtlinie

Teilkarte 15

**Bearbeiter** KIT, IfGG, Abteilung WWF-Auen-Institut  
**Gezeichnet** Jonas Heck (Regierungspräsidium Karlsruhe)  
**Gefertigt** 15.05.2019  
**Stand der Kartierung** Oktober 2009  
 (ergänzt durch aktuelle Artnachweise bis einschließlich 2015)  
**Maßstab** 1 : 5.000