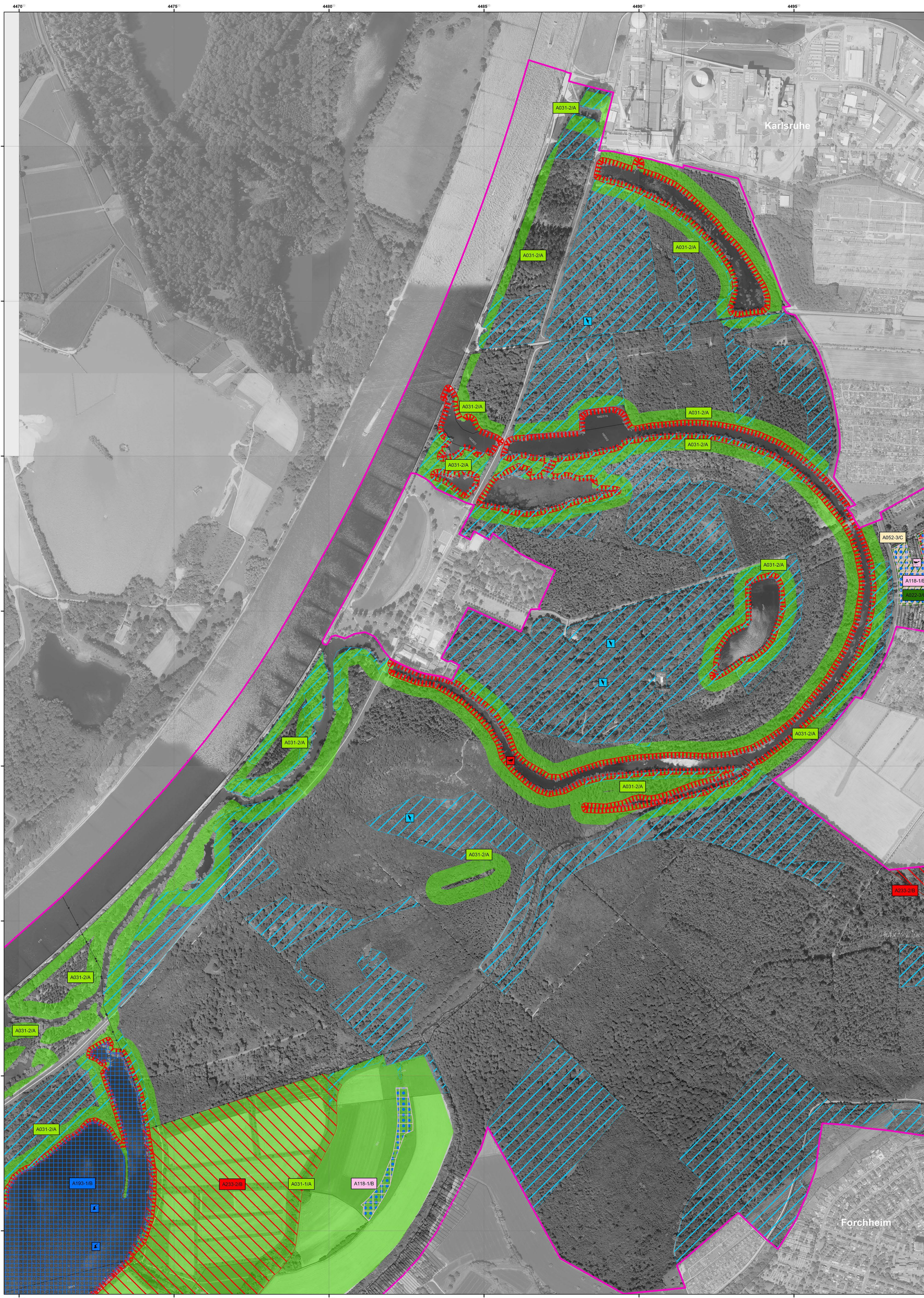


Natura 2000-Managementplan "Rheinniederung zwischen Wintersdorf und Karlsruhe"



Legende

EU-Vogelschutzgebiet (SPA) 7015-441
 Flurstücksgrenze Gemeindegrenze

Lebensstätten und Artnachweise Bestand und Erhaltungsziele

A238-1/A Nummer der Erfassungseinheit. Der Buchstabe am Ende gibt die Bewertung des Erhaltungszustands an, sofern eine Einstufung vorliegt.
 oder
 (A229-1/A)

A = hervorragend
 B = gut
 C = durchschnittlich oder beschränkt
 - = der Erhaltungszustand dieser Art wird nicht bewertet

Die Farbe des Kästchens entspricht der Farbe der Lebensstätte.

A004 - Zwergtaucher (*Tachybaptus ruficollis*)
 Lebensstätte(n) [A004-1/-] ■ 1 Artnachweis(e)

A022 - Zwergdommel (*Ixobrychus minutus*)
 Lebensstätte(n)

A031 - Weißstorch (*Ciconia ciconia*)
 Lebensstätte(n)

A052 - Krickente (*Anas crecca*)
 Lebensstätte(n)

A118 - Wasserralle (*Rallus aquaticus*)
 Lebensstätte(n) ■ 1 Artnachweis(e)

A193 - Flussseseschwalbe (*Sterna hirundo*)
 Lebensstätte(n) ■ 2 Artnachweis(e)

A233 - Wendehals (*Jynx torquilla*)
 Lebensstätte(n)

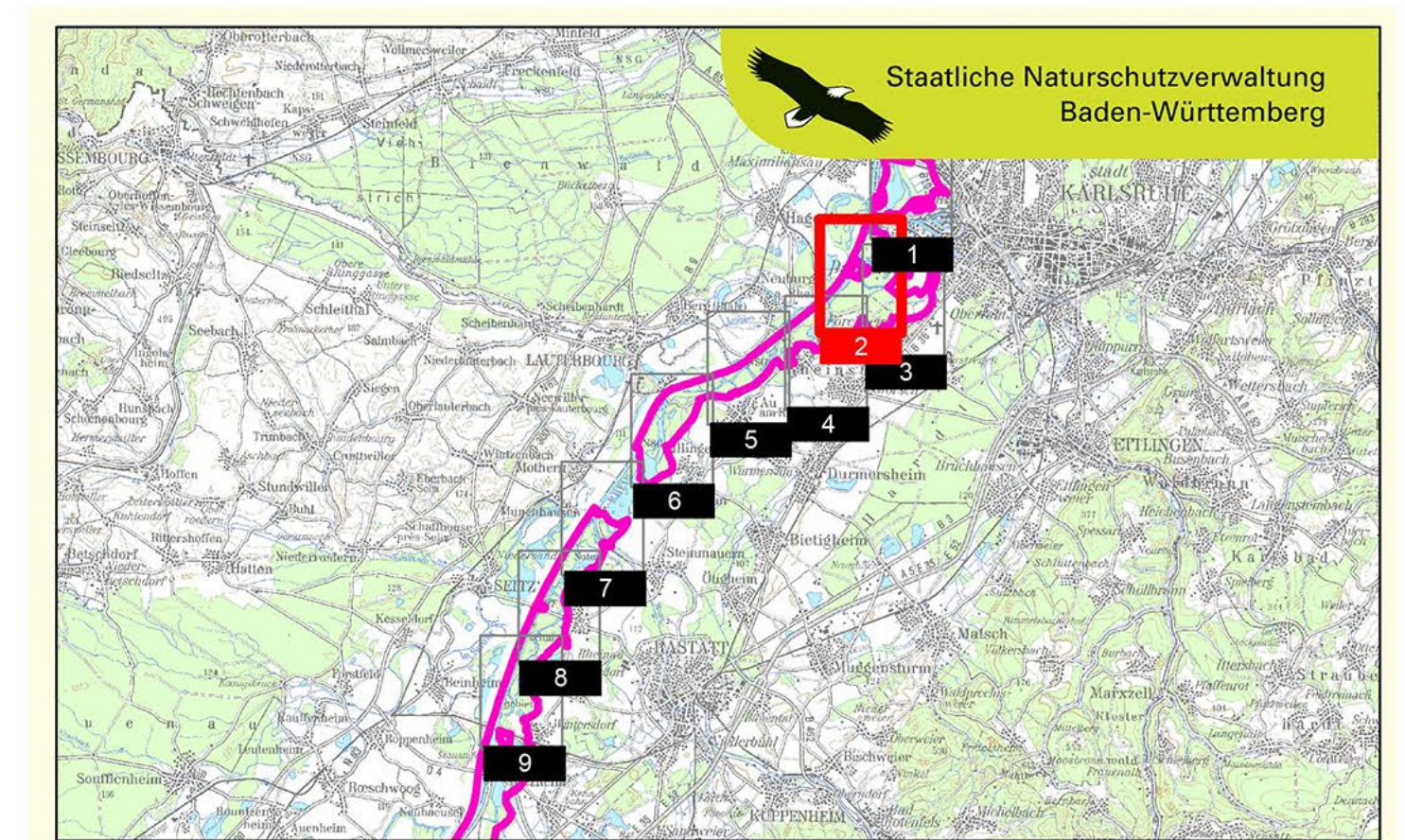
A238 - Mittelspecht (*Dendrocopos medius*)
 Lebensstätte(n) [A238-1/-] ■ 4 Artnachweis(e)

A272 - Blaukehlchen (*Luscinia svecica*)
 Lebensstätte(n) [A-272-1/-]

0 250 500 m

Grundlage:
 Übersichtskarte 1:200.000 (TÜK200)
 Orthophoto 1:5.000 (DOP)
 Automatisiertes Liegenschaftskataster (ALK)

© Landesamt für Geoinformation und Landentwicklung Baden-Württemberg
 (www.lgl-bw.de) Az.: 2851.9-1/19



Managementplan für die Natura 2000-Gebiete 7015-341, 7015-441 und 7114-441 (nördlicher Teil)
 "Rheinniederung zwischen Wintersdorf und Karlsruhe"

Bestands- und Erhaltungszielearten Vogelarten nach Vogelschutzrichtlinie

Teilkarte 2

Bearbeiter KIT, IfGG, Abteilung WWF-Auen-Institut
Gezeichnet Jonas Heck (Regierungspräsidium Karlsruhe)
Gefertigt 22.05.2019
Stand der Kartierung Oktober 2009
 (ergänzt durch aktuelle Artnachweise bis einschließlich 2015)
Maßstab 1 : 5.000

Dieses Projekt wird von der Europäischen Union kofinanziert (ELER)