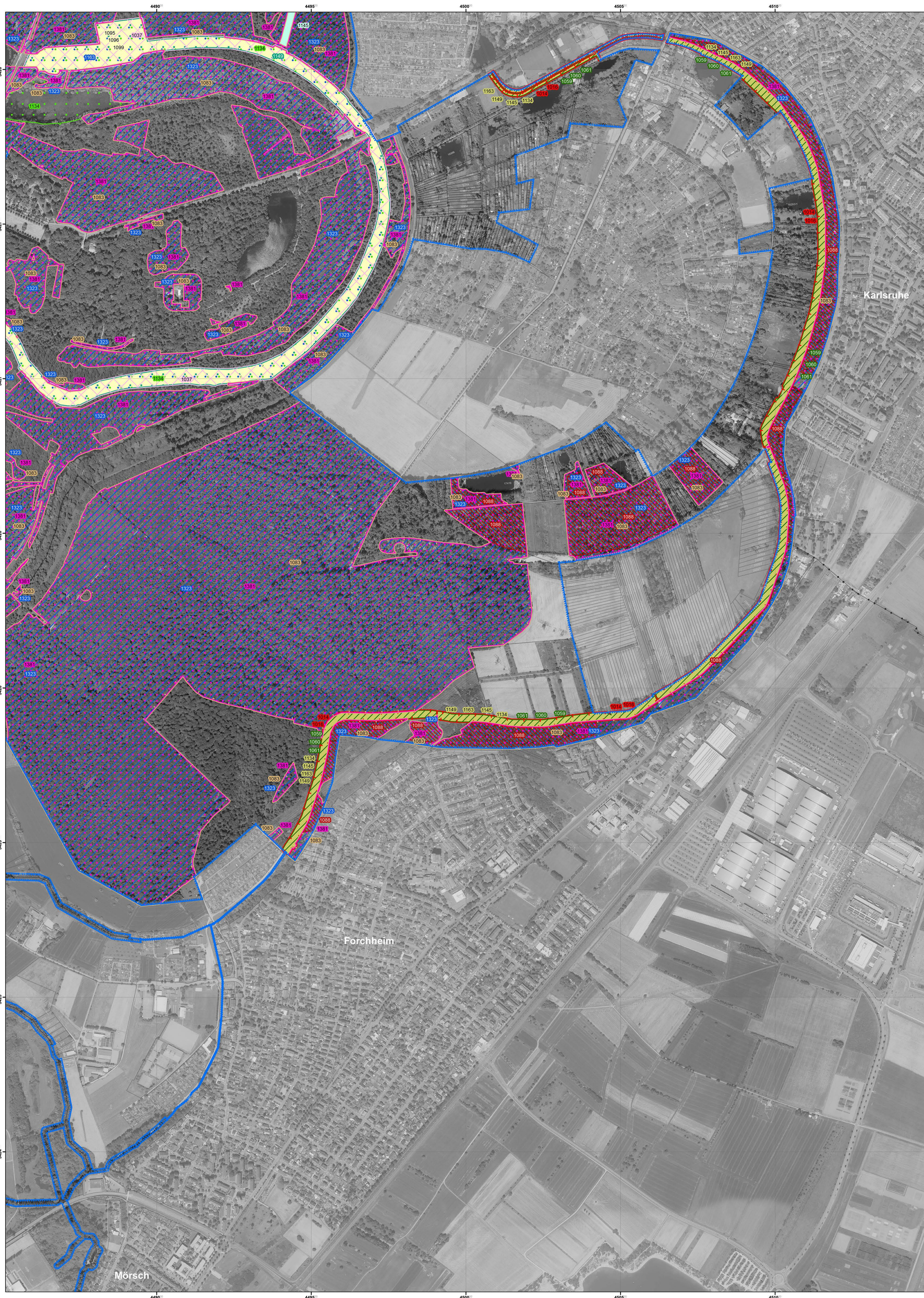


# Natura 2000-Managementplan "Rheinniederung zwischen Wintersdorf und Karlsruhe"



## Legende

- FFH-Gebiet 7015-341
- Flurstücksgrenze
- Gemeindegrenze

## Lebensstätten der Arten - Entwicklungsziele

1234 - Artkürzel

### Schmetterlinge

- 1059 - Heller Wiesenknopf Ameisenbläuling (*Maculinea teleius*)
- 1060 - Großer Feuerfalter (*Lycaena dispar*)
- 1061 - Dunkler Wiesenknopf Ameisenbläuling (*Maculinea nausithous*)

### Schnecken und Muscheln

- 1014 - Schmale Windschnecke (*Vertigo angustior*)
- 1016 - Bauchige Windschnecke (*Vertigo moulinsiana*)

### Libellen

- 1037 - Grüne Keiljungfer (*Ophiogomphus cecilia*)

### Fische

- 1134 - Bitterling (*Rhodeus amarus*)
- 1145 - Schlammpeitzger (*Misgurnus fossilis*)
- 1149 - Steinbeißer (*Cobitis taenia*)
- 1163 - Groppe (*Cottus gobio*)

- 1095 - Meerneunauge (*Petromyzon marinus*)
- 1096 - Bachneunauge (*Lampetra planeri*)
- 1099 - Flusneunauge (*Lampetra fluviatilis*)

### Entwicklungsbereich naturnahe Gewässerläufe mit den Arten

- 1134 - Bitterling (*Rhodeus amarus*)
- 1145 - Schlammpeitzger (*Misgurnus fossilis*)
- 1149 - Steinbeißer (*Cobitis taenia*)
- 1163 - Groppe (*Cottus gobio*)

### Fledermäuse

- 1323 - Bechsteinfledermaus (*Myotis bechsteinii*)

### Käfer

- 1083 - Hirschkäfer (*Lucanus cervus*)
- 1088 - Heldbock (*Cerambyx cerdo*)

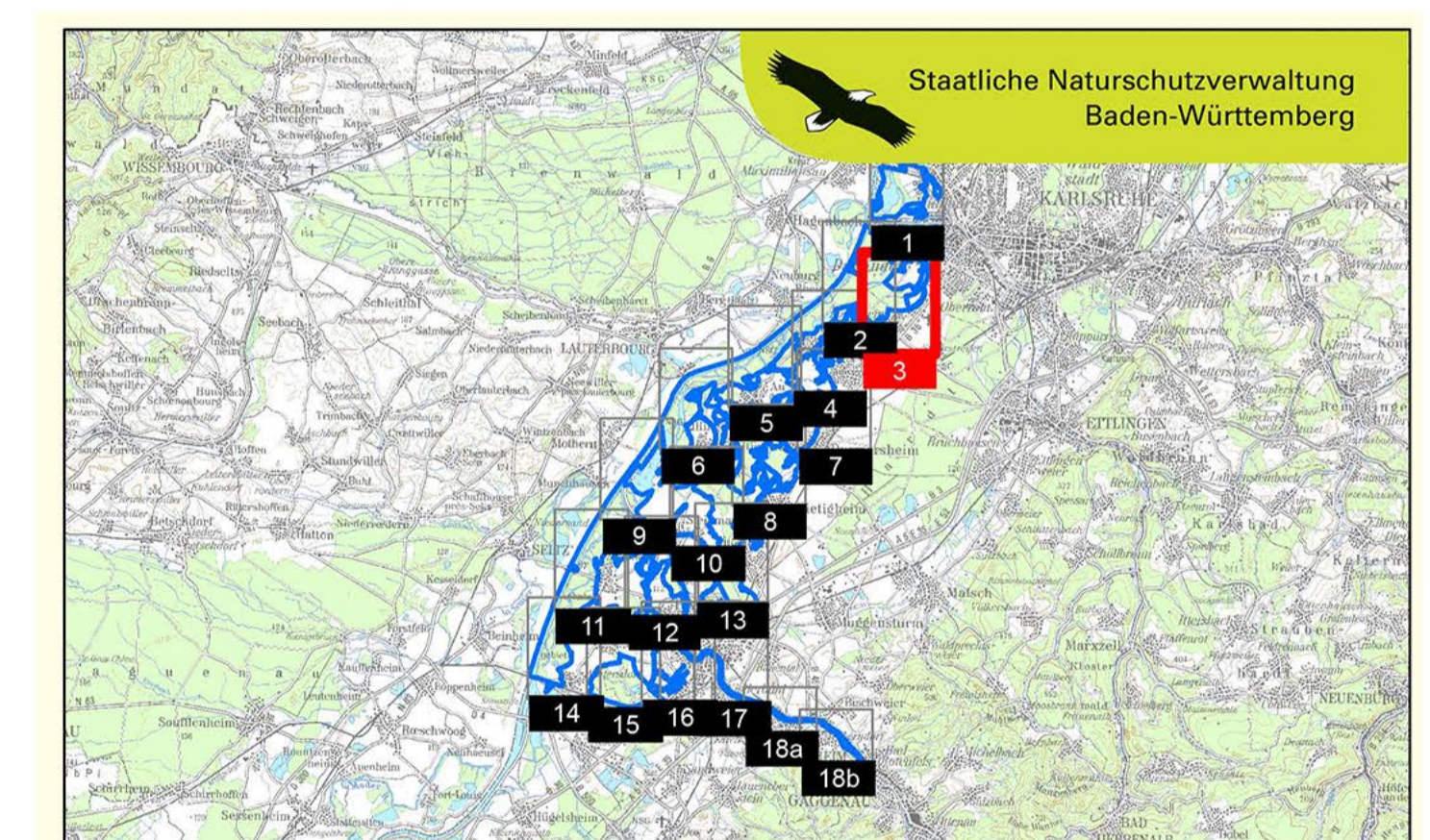
### Moose und Farne

- 1381 - Grünes Besenmoos (*Dicranum viride*)



Grundlage:  
 Übersichtskarte 1:200.000 (TÜK200)  
 Orthophoto 1:5.000 (DOP)  
 Automatisiertes Liegenschaftskataster (ALK)

© Landesamt für Geoinformation und  
 Landentwicklung Baden-Württemberg  
 (www.lgl-bw.de) Az.: 2851.9-1/19



TÜK 200 unmaßstäblich

Managementplan für das FFH-Gebiet 7015-341,  
 7015-441 und 7114-441 (nördlicher Teil)  
 "Rheinniederung zwischen Wintersdorf und Karlsruhe"



## Entwicklungszielearten Arten nach Anh. II FFH-Richtlinie Teilkarte 3

**Bearbeiter** KIT, IGG, Abteilung WWF-Auen-Institut  
**Gezeichnet** Jonas Heck (Regierungspräsidium Karlsruhe)  
**Gefertigt** 29.05.2019  
**Stand der Kartierung** Oktober 2009  
**Maßstab** 1 : 5.000



Dieses Projekt wird von  
 der Europäischen Union  
 kofinanziert (ELER)