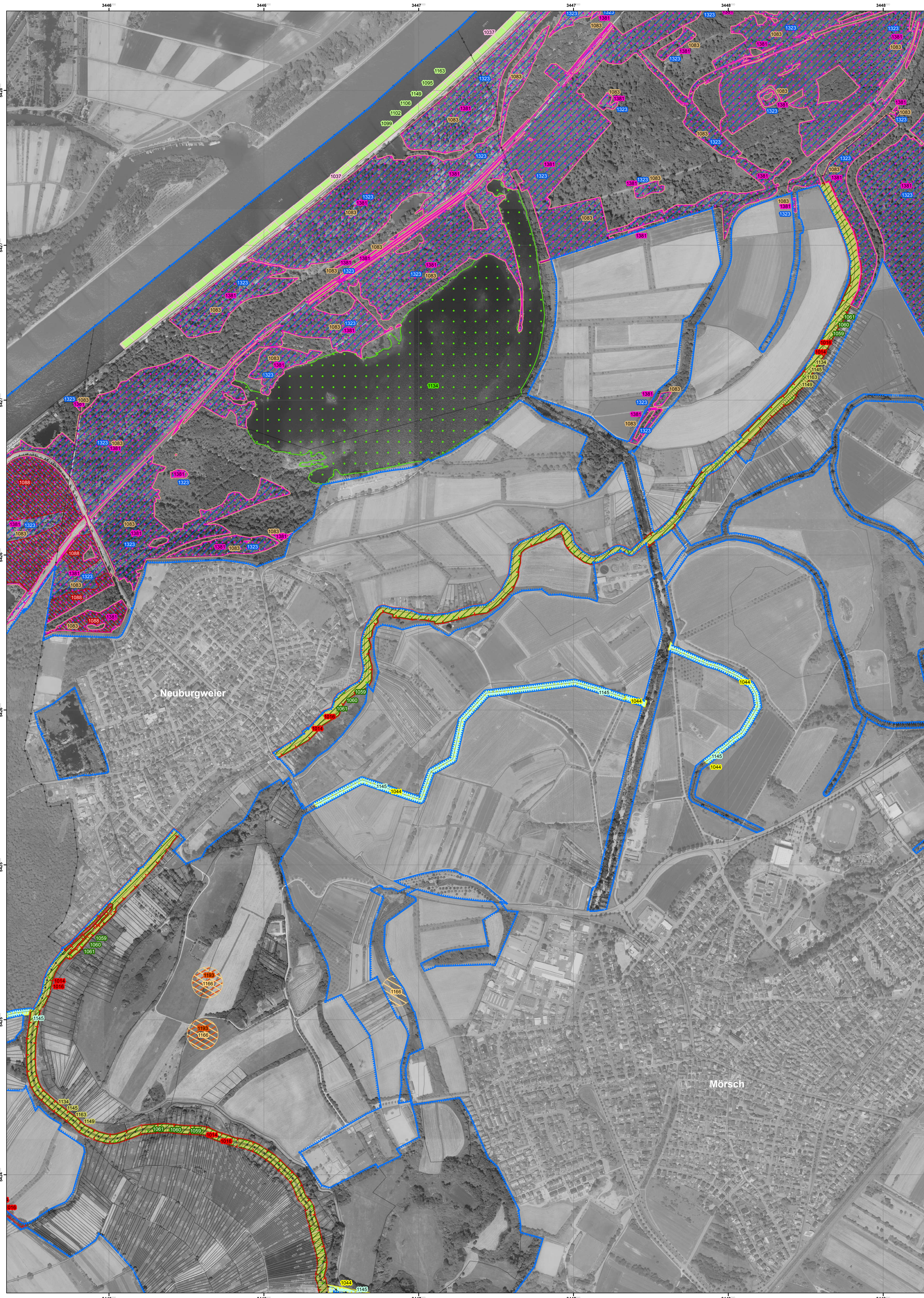


Natura 2000-Managementplan "Rheinniederung zwischen Wintersdorf und Karlsruhe"



Legende

- FFH-Gebiet 7015-341
- Flurstücksgrenze
- Gemeindegrenze

Lebensstätten der Arten - Entwicklungsziele

1234 - Artkürzel

Amphibien

- 1166 - Kammmolch (*Triturus cristatus*)
- 1193 - Gelbbauchunke (*Bombina variegata*)

Schmetterlinge

- 1059 - Heller Wiesenknopf Ameisenbläuling (*Maculinea teleius*)
- 1060 - Großer Feuerfalter (*Lycaena dispar*)
- 1061 - Dunkler Wiesenknopf Ameisenbläuling (*Maculinea nausithous*)

Schnecken und Muscheln

- 1014 - Schmale Windelschnecke (*Vertigo angustior*)
- 1016 - Bauchige Windelschnecke (*Vertigo moulinsiana*)

Libellen

- 1037 - Grüne Keiljungfer (*Ophiogomphus cecilia*)
- 1044 - Helm-Azurjungfer (*Coenagrion mercuriale*)

Fische

- 1134 - Bitterling (*Rhodeus amarus*)
- 1145 - Schlammpeitzger (*Misgurnus fossilis*)

Entwicklungsbereich naturnahe Gewässerläufe mit den Arten

- 1134 - Bitterling (*Rhodeus amarus*)
- 1145 - Schlammpeitzger (*Misgurnus fossilis*)
- 1149 - Steinbeißer (*Cobitis taenia*)
- 1163 - Groppe (*Cottus gobio*)

Entwicklungsbereich Bühnenfelder mit den Arten

- 1095 - Meerneunaige (*Petromyzon marinus*)
- 1099 - Flussneunaige (*Lampetra fluviatilis*)
- 1102 - Maifisch (*Alosa alosa*)
- 1106 - Lachs (*Salmo salar*)
- 1149 - Steinbeißer (*Cobitis taenia*)
- 1163 - Groppe (*Cottus gobio*)

Fledermäuse

- 1323 - Bechsteinfledermaus (*Myotis bechsteinii*)

Käfer

- 1083 - Hirschkäfer (*Lucanus cervus*)
- 1088 - Heldbock (*Cerambyx cerdo*)

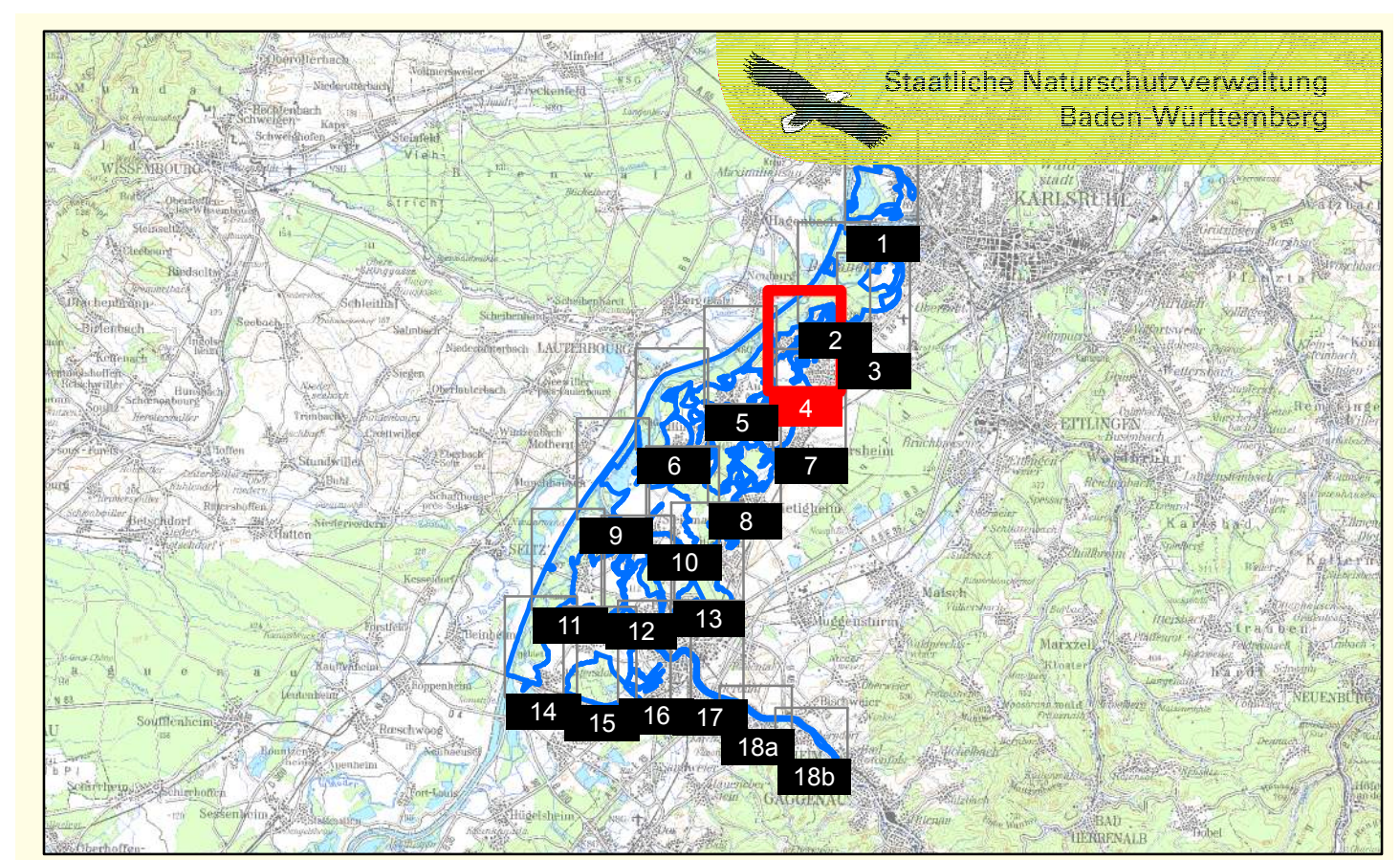
Moose und Farne

- 1381 - Grünes Besenmoos (*Dicranum viride*)

0 250 500 m

Grundlage:
 Übersichtskarte 1:200.000 (TÜK200)
 Orthophoto 1:5.000 (DOP)
 Automatisiertes Liegenschaftskaster (ALK)

© Landesamt für Geoinformation und Landentwicklung Baden-Württemberg
 (www.lgl-bw.de) Az.: 2851.9-1/19



TÜK 200 unmaßstäblich

Managementplan für das FFH-Gebiet 7015-341, 7015-441 und 7114-441 (nördlicher Teil)
 "Rheinniederung zwischen Wintersdorf und Karlsruhe"

Entwicklungszielearten Arten nach Anh. II FFH-Richtlinie

Teilkarte 4

Bearbeiter: KIT, IFGG, Abteilung WWF-Auen-Institut
 Gezeichnet: Jonas Heck (Regierungspräsidium Karlsruhe)
 Gefertigt: 23.05.2019
 Stand der Kartierung: Oktober 2009
 Maßstab: 1 : 5.000

Baden-Württemberg
 REGIERUNGSPRÄSIDIUM KARLSRUHE

Dieses Projekt wird von der Europäischen Union kofinanziert (ELER)