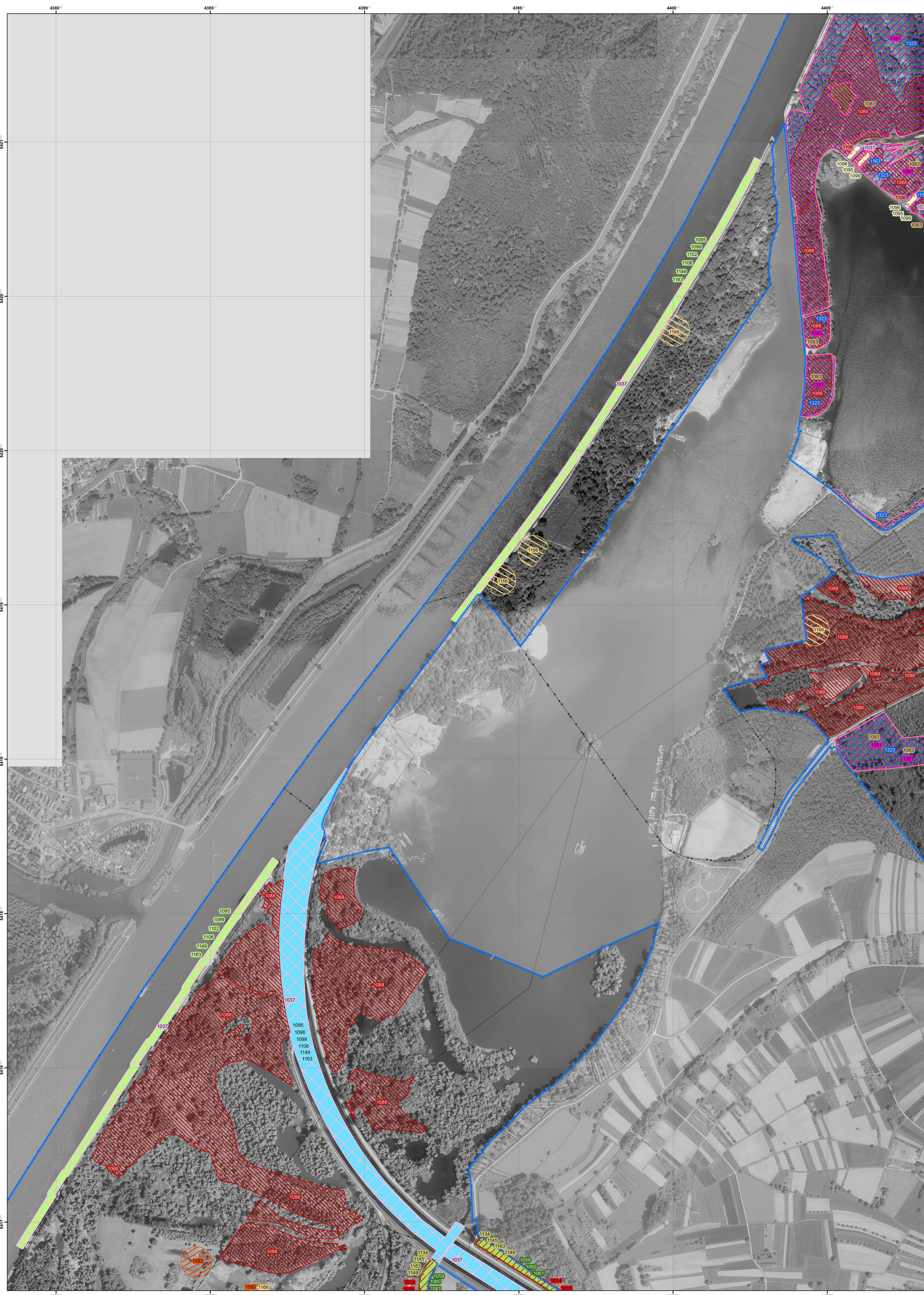


Natura 2000-Managementplan "Rheinniederung zwischen Wintersdorf und Karlsruhe"



Legende

- FFH-Gebiet 7015-341
- Flurstücksgrenze
- Gemeindegrenze

Lebensstätten der Arten - Entwicklungsziele

1234 - Artkürzel

Amphibien

- 1166 - Kammolch (*Triturus cristatus*)
- 1193 - Gelbbauchunke (*Bombina variegata*)

Schmetterlinge

- 1059 - Heller Wiesenknopf Ameisenbläuling (*Maculinea teieius*)
- 1060 - Großer Feuerfalter (*Lycaena dispar*)
- 1061 - Dunkler Wiesenknopf Ameisenbläuling (*Maculinea nausithous*)

Libellen

- 1037 - Grüne Keiljungfer (*Ophiogomphus cecilia*)

Fische

- 1106 - Lachs (*Salmo salar*)
- 1163 - Groppe (*Cottus gobio*)
- 1095 - Meerneunauge (*Petromyzon marinus*)
- 1096 - Bachneunauge (*Lampetra planeri*)
- 1099 - Flussneunauge (*Lampetra fluviatilis*)
- Entwicklungsbereich naturnahe Gewässerläufe mit den Arten

1134 - Bitterling (*Rhodeus amarus*)

1145 - Schlammpeitzger (*Misgurnus fossilis*)

1149 - Steinbeißer (*Cobitis taenia*)

1163 - Groppe (*Cottus gobio*)

Entwicklungsbereich Buhnenfelder mit den Arten

1095 - Meerneunauge (*Petromyzon marinus*)

1099 - Flussneunauge (*Lampetra fluviatilis*)

1102 - Maifisch (*Alosa alosa*)

1106 - Lachs (*Salmo salar*)

1149 - Steinbeißer (*Cobitis taenia*)

1163 - Groppe (*Cottus gobio*)

Entwicklungsbereich Murgmündung mit den Arten

1095 - Meerneunauge (*Petromyzon marinus*)

1096 - Bachneunauge (*Lampetra planeri*)

1109 - Flussneunauge (*Lampetra fluviatilis*)

1106 - Lachs (*Salmo salar*)

1149 - Steinbeißer (*Cobitis taenia*)

1163 - Groppe (*Cottus gobio*)

Fledermäuse

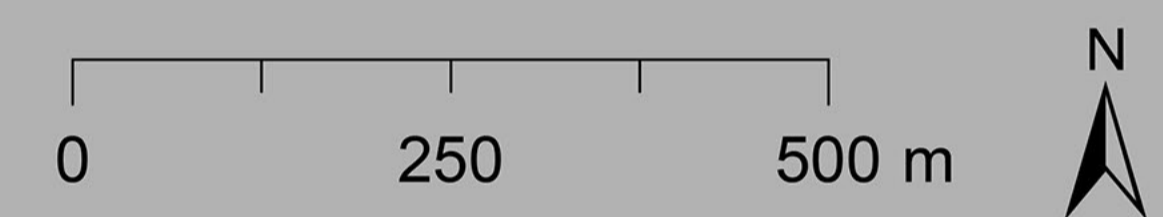
- 1323 - Bechsteinfledermaus (*Myotis bechsteinii*)

Käfer

- 1083 - Hirschkäfer (*Lucanus cervus*)

Moose und Farne

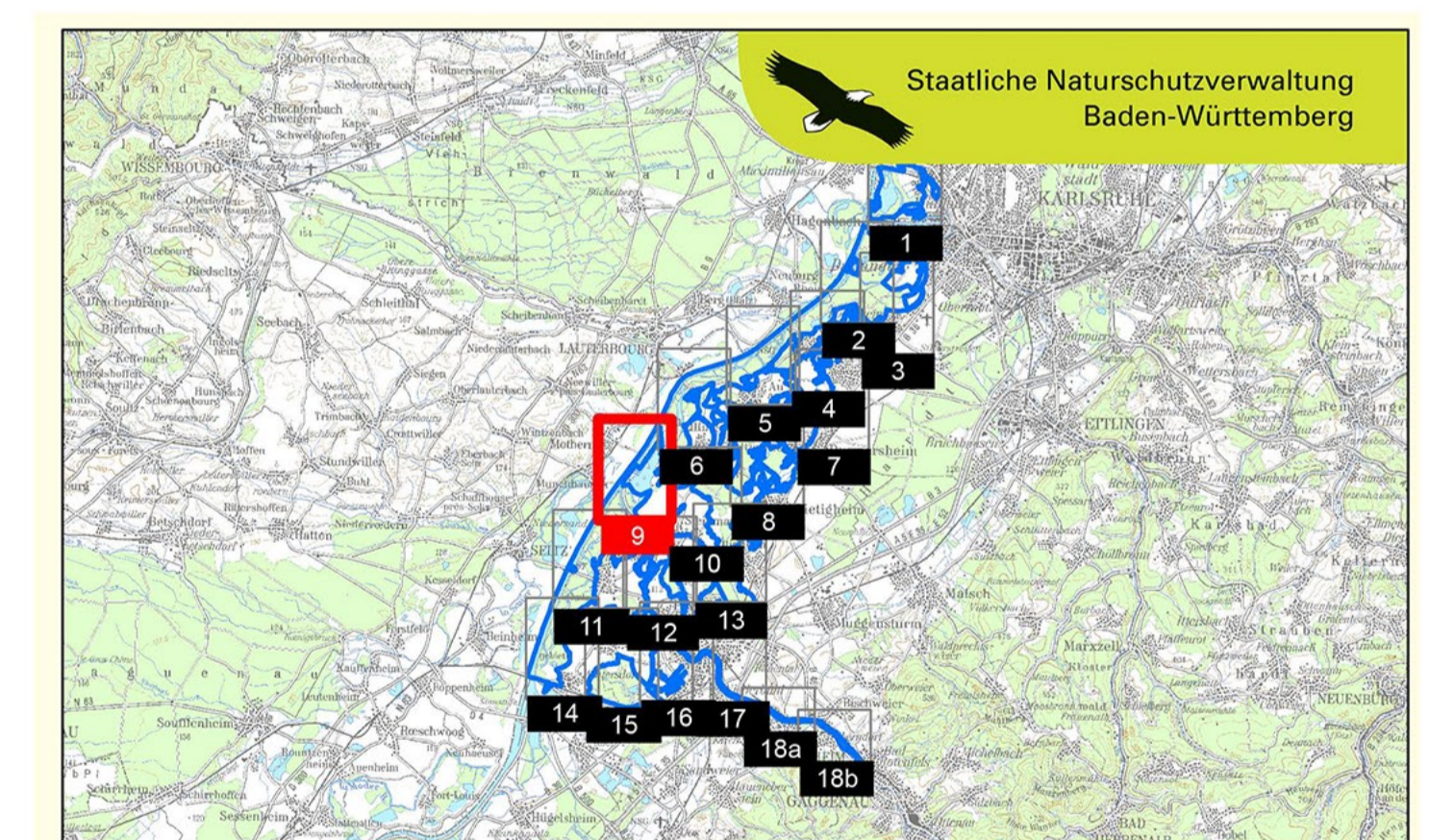
- 1381 - Grünes Besenmoos (*Dicranum viride*)



Grundlage:

Übersichtskarte 1:200.000 (TÜK200)
Orthophoto 1:5.000 (DOP)
Automatisiertes Liegenschaftskataster (ALK)

© Landesamt für Geoinformation und
Landentwicklung Baden-Württemberg
(www.lgl-bw.de) Az.: 2851.9-1/19



TÜK 200 unmaßstäblich

Managementplan für das FFH-Gebiet 7015-341,
7015-441 und 7114-441 (nördlicher Teil)
"Rheinniederung zwischen Wintersdorf und Karlsruhe"



Entwicklungszielearten Arten nach Anh. II FFH-Richtlinie

Teilkarte 9

Bearbeiter	KIT, IFGG, Abteilung WWF-Auen-Institut
Gezeichnet	Jonas Heck (Regierungspräsidium Karlsruhe)
Ceferlig	29.05.2019
Stand der Kartierung	Oktober 2009
Maßstab	1 : 5.000



Dieses Projekt wird von
der Europäischen Union
kofinanziert (ELER)