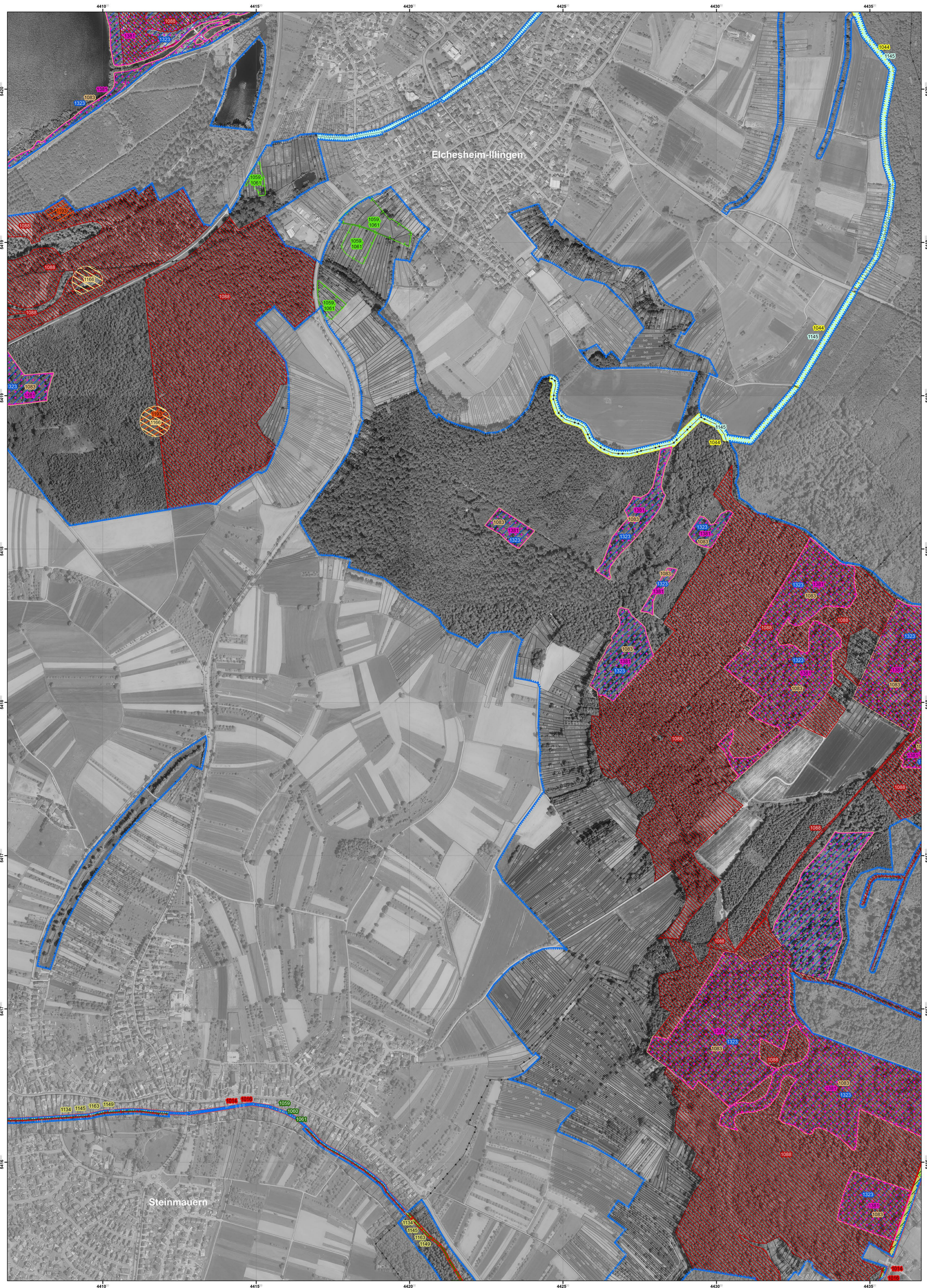


Natura 2000-Managementplan "Rheinniederung zwischen Wintersdorf und Karlsruhe"



Legende

- FFH-Gebiet 7015-341
- Flurstücksgrenze
- Gemeindegrenze

Lebensstätten der Arten - Entwicklungsziele

1234 - Artkürzel

Amphibien

- 1166 - Kammmolch (*Triturus cristatus*)
- 1193 - Gelbbauchunke (*Bombina variegata*)

Schmetterlinge

- 1059 - Heller Wiesenknopf Ameisenbläuling (*Maculinea teleius*)
- 1061 - Dunkler Wiesenknopf Ameisenbläuling (*Maculinea nausithous*)
- 1059 - Heller Wiesenknopf Ameisenbläuling (*Maculinea teleius*)
- 1060 - Großer Feuerfalter (*Lycaena dispar*)
- 1061 - Dunkler Wiesenknopf Ameisenbläuling (*Maculinea nausithous*)

Schnecken und Muscheln

- 1014 - Schmale Windschnecke (*Vertigo angustior*)
- 1016 - Bauchige Windschnecke (*Vertigo moulinsiana*)

Libellen

- 1044 - Helm-Azurjungfer (*Coenagrion mercuriale*)

Fische

- 1145 - Schlammpeitzger (*Misgurnus fossilis*)
- Entwicklungsbereich naturnahe Gewässerläufe mit den Arten

- 1134 - Bitterling (*Rhodeus amarus*)
- 1145 - Schlammpeitzger (*Misgurnus fossilis*)
- 1149 - Steinbeißer (*Cobitis taenia*)
- 1163 - Groppe (*Cottus gobio*)

Fledermäuse

- 1323 - Bechsteinfledermaus (*Myotis bechsteinii*)

Käfer

- 1083 - Hirschkäfer (*Lucanus cervus*)
- 1088 - Heldbock (*Cerambyx cerdo*)

Moose und Farne

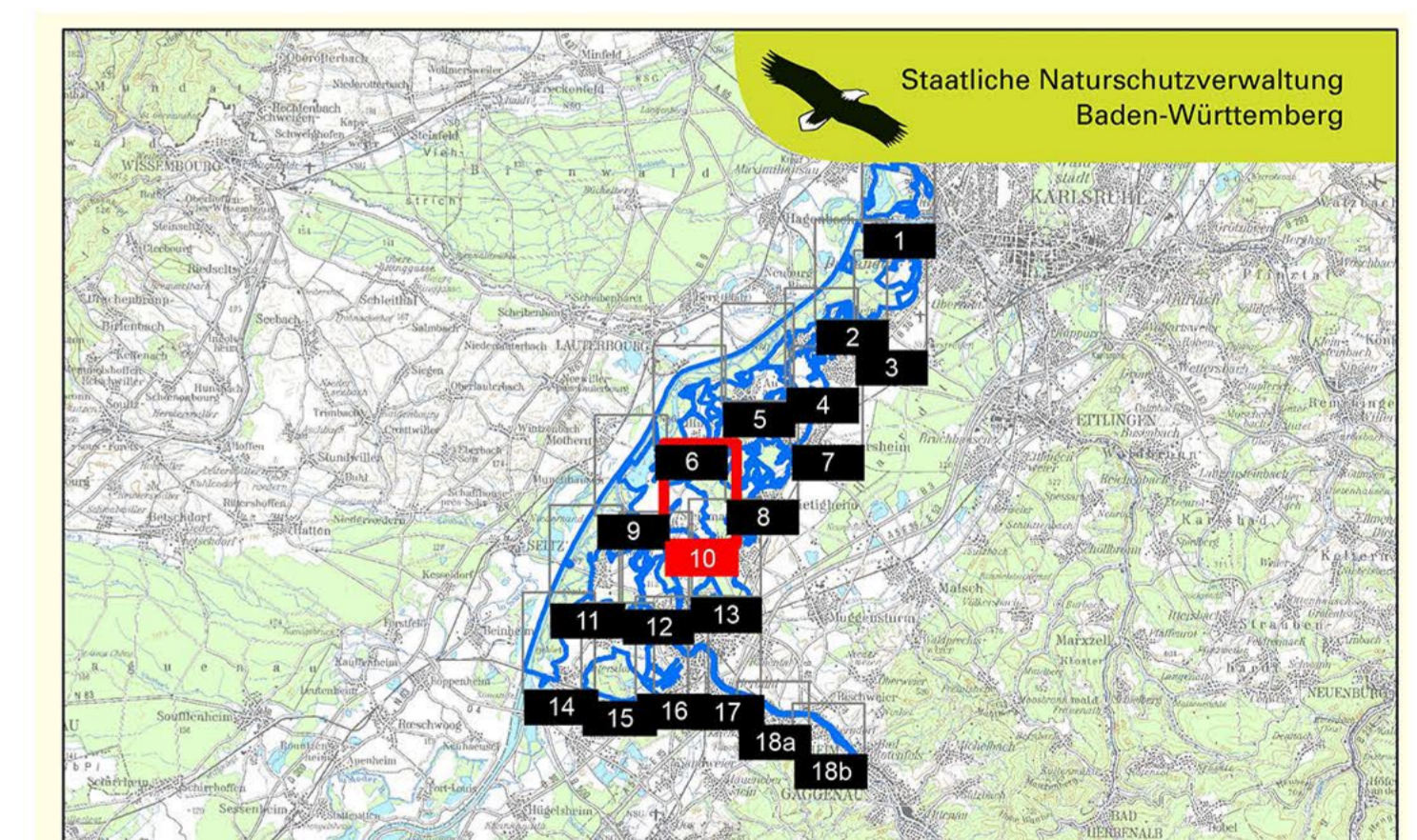
- 1381 - Grünes Besenmoos (*Dicranum viride*)



Grundlage:

Übersichtskarte 1:200.000 (TÜK200)
Orthophoto 1:5.000 (DOP)
Automatisiertes Liegenschaftskataster (ALK)

© Landesamt für Geoinformation und
Landentwicklung Baden-Württemberg
(www.lgl-bw.de), Az.: 2851.9-1/19



TÜK 200 unmaßstäblich

Managementplan für das FFH-Gebiet 7015-341,
7015-441 und 7114-441 (nördlicher Teil)
"Rheinniederung zwischen Wintersdorf und Karlsruhe"



Entwicklungszielearten Arten nach Anh. II FFH-Richtlinie Teilkarte 10

Bearbeiter KIT, IFGG, Abteilung WWF-Auen-Institut
Gezeichnet Jonas Heck (Regierungspräsidium Karlsruhe)
Geprüft 29.05.2019
Stand der Kartierung Oktober 2009
Maßstab 1 : 5.000



Dieses Projekt wird von
der Europäischen Union
kofinanziert (ELER)