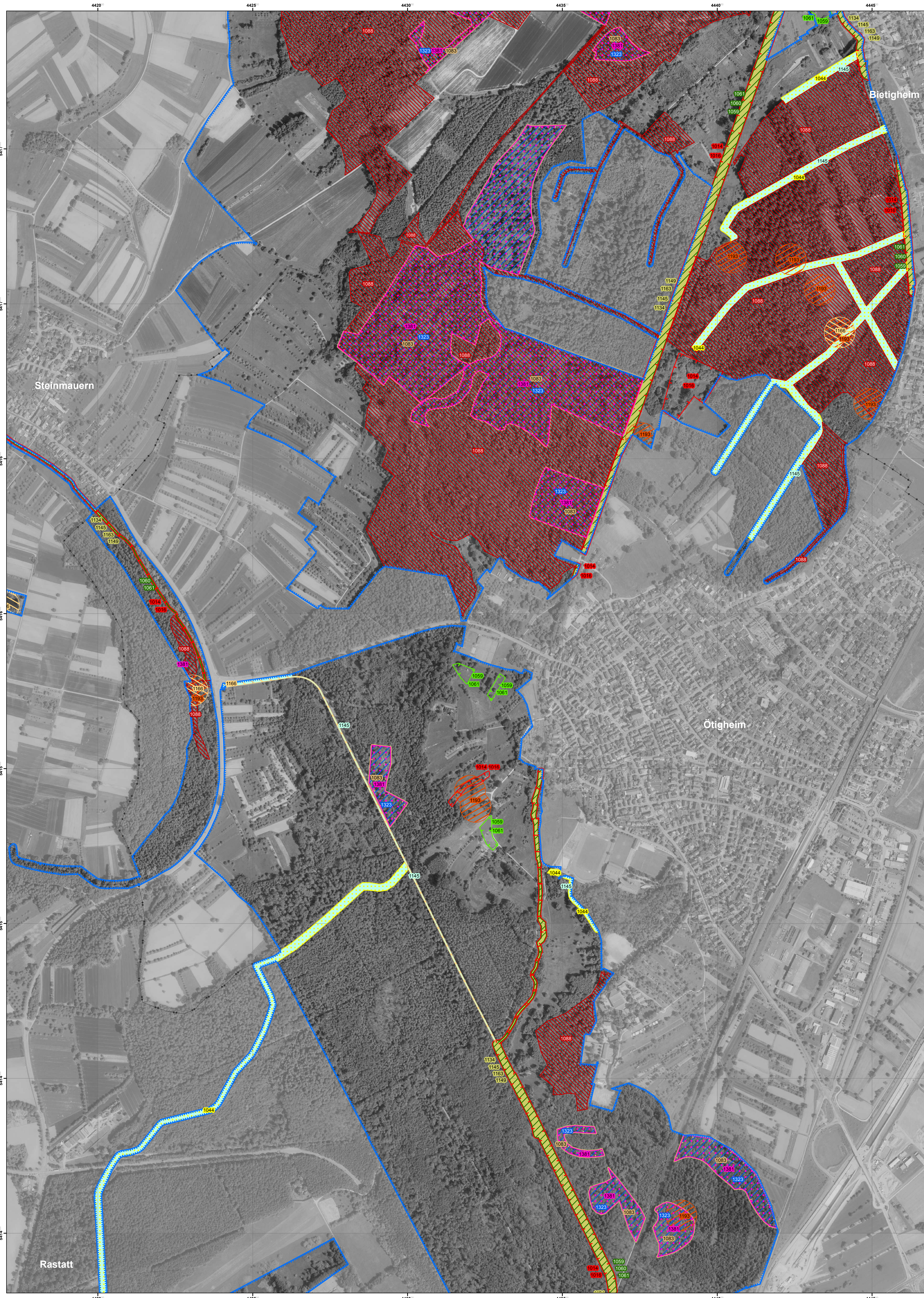


# Natura 2000-Managementplan "Rheinniederung zwischen Wintersdorf und Karlsruhe"



### Legende

- FFH-Gebiet 7015-341
- Flurstücksgrenze
- Gemeindegrenze

### Lebensstätten der Arten - Entwicklungsziele

1234 - Artkürzel

#### Amphibien

- 1166 - Kammmolch (*Triturus cristatus*)
- 1193 - Gelbbauchunke (*Bombina variegata*)

#### Schmetterlinge

- 1059 - Heller Wiesenknopf Ameisenbläuling (*Maculinea teleius*)
- 1061 - Dunkler Wiesenknopf Ameisenbläuling (*Maculinea nausithous*)
- 1059 - Heller Wiesenknopf Ameisenbläuling (*Maculinea teleius*)
- 1060 - Großer Feuerfalter (*Lycaena dispar*)
- 1061 - Dunkler Wiesenknopf Ameisenbläuling (*Maculinea nausithous*)

#### Schnecken und Muscheln

- 1014 - Schmale Windelschnecke (*Vertigo angustior*)
- 1016 - Bauchige Windelschnecke (*Vertigo moulinsiana*)

#### Libellen

- 1044 - Helm-Azurjungfer (*Coenagrion mercuriale*)

#### Fische

- 1145 - Schlammpeitzger (*Misgurnus fossilis*)

Entwicklungsbereich naturnahe Gewässerläufe mit den Arten

- 1134 - Bitterling (*Rhodeus amarus*)
- 1145 - Schlammpeitzger (*Misgurnus fossilis*)
- 1149 - Steinbeißer (*Cobitis taenia*)
- 1163 - Groppe (*Cottus gobio*)

#### Fledermäuse

- 1323 - Bechsteinfledermaus (*Myotis bechsteinii*)

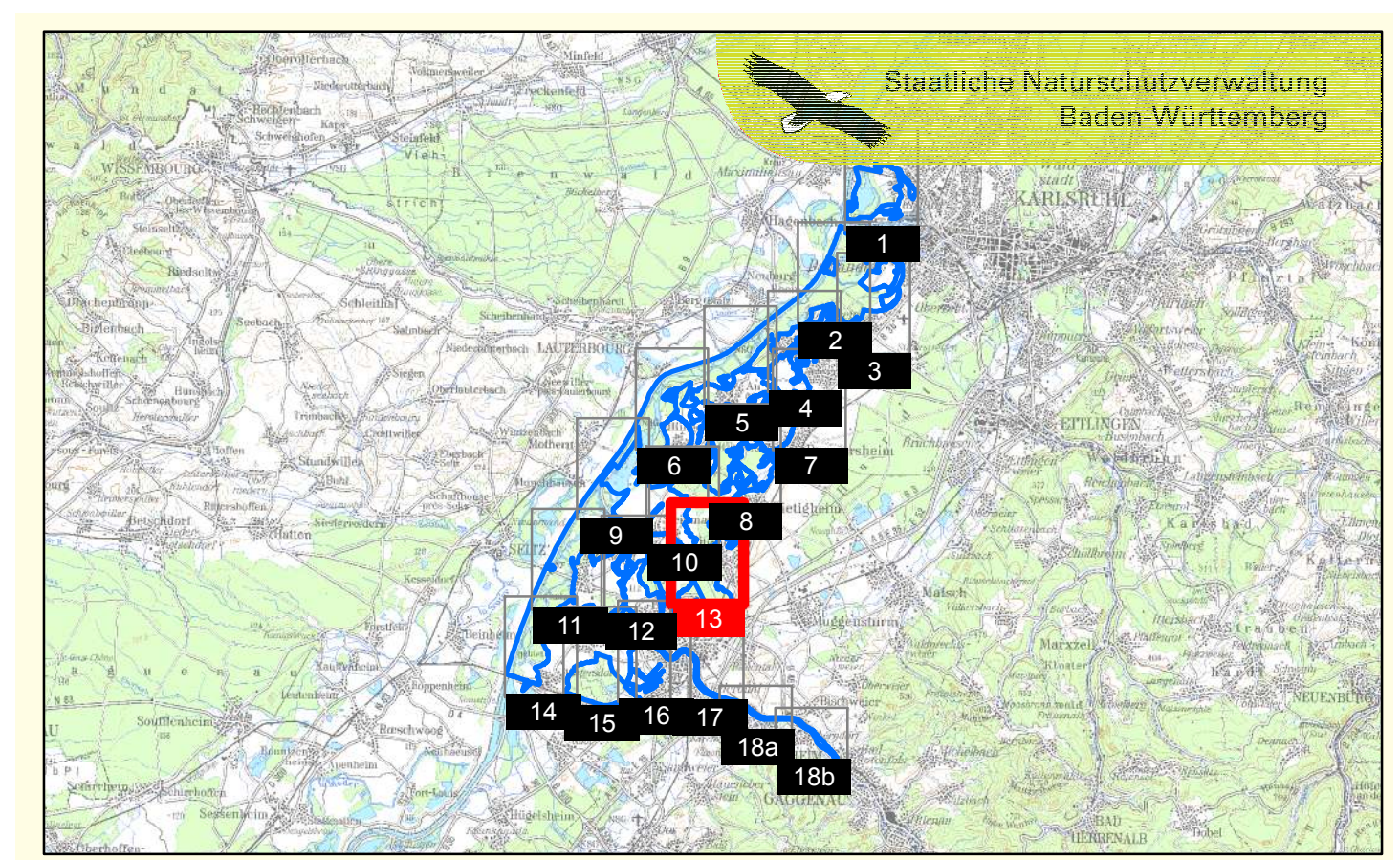
#### Käfer

- 1083 - Hirschkäfer (*Lucanus cervus*)
- 1088 - Heldbock (*Cerambyx cerdo*)

#### Moose und Farne

- 1381 - Grünes Besenmoos (*Dicranum viride*)

Grundlage:  
 Übersichtskarte 1:200.000 (TÜK200)  
 Orthophoto 1:5.000 (DOP)  
 Automatisiertes Liegenschaftskataster (ALK)  
 © Landesamt für Geoinformation und Landentwicklung Baden-Württemberg  
 (www.lgl-bw.de) Az.: 2851.9-1/19



Managementplan für das FFH-Gebiet 7015-341, 7015-441 und 7114-441 (nördlicher Teil) "Rheinniederung zwischen Wintersdorf und Karlsruhe"

**Entwicklungszielearten nach Anh. II FFH-Richtlinie**  
Teilkarte 13

**Bearbeiter** KIT, IFGG, Abteilung WWF-Auen-Institut  
**Gezeichnet** Jonas Heck (Regierungspräsidium Karlsruhe)  
**Gefertigt** 23.05.2019  
**Stand der Kartierung** Oktober 2009  
**Maßstab** 1 : 5.000

Baden-Württemberg  
REGIERUNGSPRÄSIDIUM KARLSRUHE

Dieses Projekt wird von der Europäischen Union kofinanziert (ELER)