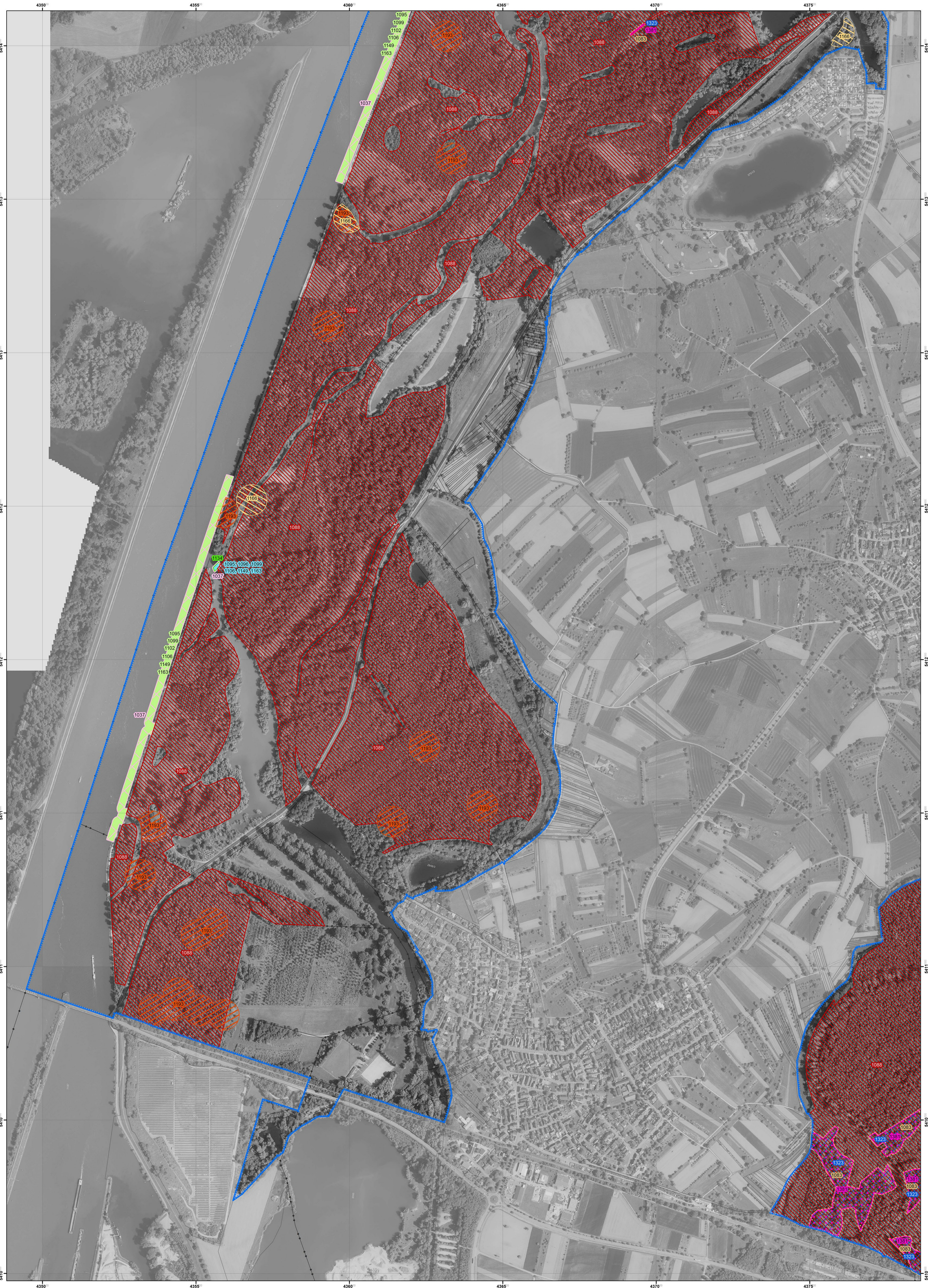


Natura 2000-Managementplan "Rheinniederung zwischen Wintersdorf und Karlsruhe"



Legende

- FFH-Gebiet 7015-341
- Flurstücksgrenze
- Gemeindegrenze

Lebensstätten der Arten - Entwicklungsziele

1234 - Artkürzel

Amphibien

- 1166 - Kammmolch (*Triturus cristatus*)
- 1193 - Gelbbauchunke (*Bombina variegata*)

Libellen

- 1037 - Grüne Keiljungfer (*Ophiogomphus cecilia*)

Fische

- 1134 - Bitterling (*Rhodeus amarus*)

Entwicklungsbereich Buhnenfelder mit den Arten

- 1095 - Meerneunauge (*Petromyzon marinus*)
- 1099 - Flussneunauge (*Lampetra fluviatilis*)
- 1102 - Mäifisch (*Alosa alosa*)
- 1106 - Lachs (*Salmo salar*)
- 1149 - Steinbeißer (*Cobitis taenia*)
- 1163 - Groppe (*Cottus gobio*)

Entwicklungsbereich Murgmündung mit den Arten

- 1095 - Meerneunauge (*Petromyzon marinus*)
- 1096 - Bachneunauge (*Lampetra planeri*)
- 1109 - Flussneunauge (*Lampetra fluviatilis*)
- 1106 - Lachs (*Salmo salar*)
- 1149 - Steinbeißer (*Cobitis taenia*)
- 1163 - Groppe (*Cottus gobio*)

Fledermäuse

- 1323 - Bechsteinfledermaus (*Myotis bechsteini*)

Käfer

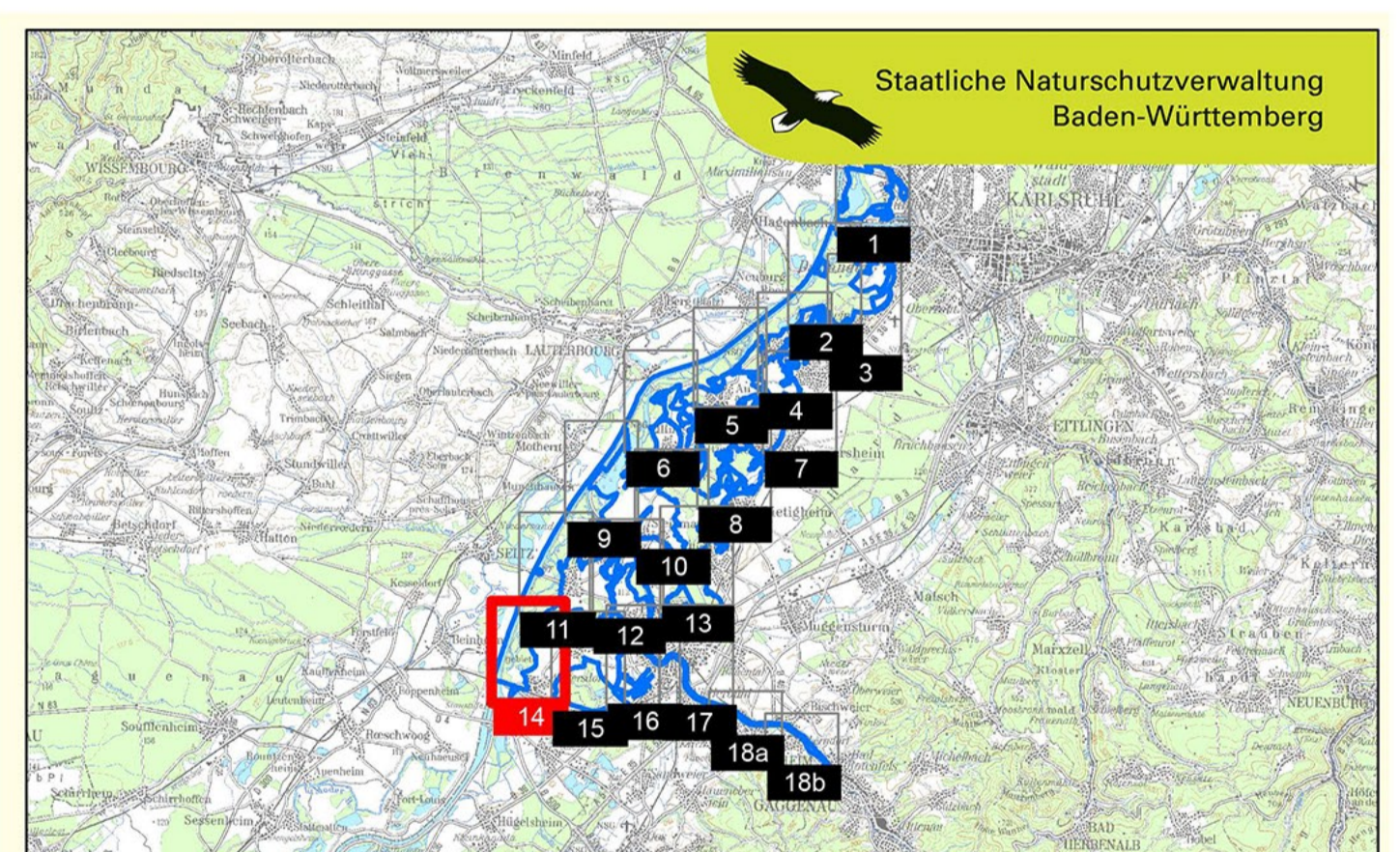
- 1083 - Hirschkäfer (*Lucanus cervus*)
- 1088 - Heldbock (*Cerambyx cerdo*)

Moose und Farne

- 1381 - Grünes Besenmoos (*Dicranum viride*)

Grundlage:
 Übersichtskarte 1:200.000 (TÜK200)
 Orthophoto 1:5.000 (DOP)
 Automatisiertes Liegenschaftskataster (ALK)

© Landesamt für Geoinformation und Landentwicklung Baden-Württemberg
 (www.lgl-bw.de) Az.: 2851.9-1/19



TÜK 200 unmaßstäblich

Managementplan für das FFH-Gebiet 7015-341, 7015-441 und 7114-441 (nördlicher Teil) "Rheinniederung zwischen Wintersdorf und Karlsruhe"

Entwicklungszielearten nach Anh. II FFH-Richtlinie
 Teilkarte 14

Bearbeiter: KIT, IGG, Abteilung WWF-Auen-Institut
 Gezeichnet: Jonas Heck (Regierungspräsidium Karlsruhe)
 Gefertigt: 29.05.2019
 Stand der Kartierung: Oktober 2009
 Maßstab: 1 : 5.000

Baden-Württemberg
 REGIERUNGSPRÄSIDIUM KARLSRUHE

Dieses Projekt wird von der Europäischen Union kofinanziert (ELER)