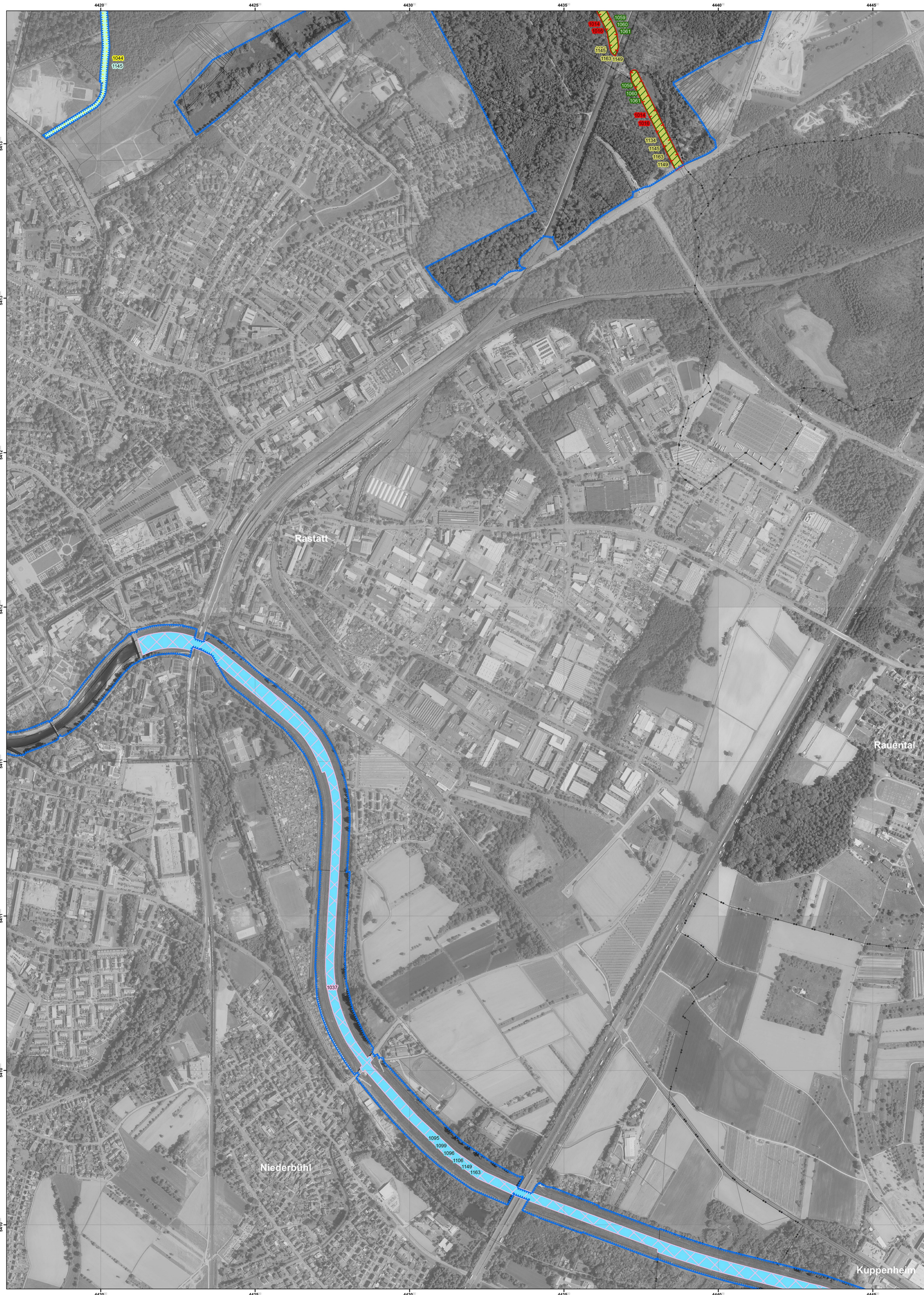


Natura 2000-Managementplan "Rheinniederung zwischen Wintersdorf und Karlsruhe"



Legende

- FFH-Gebiet 7015-341
- Flurstücksgrenze
- Gemeindegrenze

Lebensstätten der Arten - Entwicklungsziele

1234 - Artkürzel

Schmetterlinge

- 1059 - Heller Wiesenknopf Ameisenbläuling (*Maculinea teleius*)
- 1060 - Großer Feuerfalter (*Lycaena dispar*)
- 1061 - Dunkler Wiesenknopf Ameisenbläuling (*Maculinea nausithous*)

Schnecken und Muscheln

- 1014 - Schmale Windelschnecke (*Vertigo angustior*)
- 1016 - Bauchige Windelschnecke (*Vertigo moulinsiana*)

Libellen

- 1037 - Grüne Keiljungfer (*Ophiogomphus cecilia*)
- 1044 - Helm-Azurjungfer (*Coenagrion mercuriale*)

Fische

- 1145 - Schlammpeitzger (*Misgurnus fossilis*)
- Entwicklungsbereich naturnahe Gewässerläufe mit den Arten
 - 1134 - Bitterling (*Rhodeus amarus*)
 - 1145 - Schlammpeitzger (*Misgurnus fossilis*)
 - 1149 - Steinbeißer (*Cobitis taenia*)
 - 1163 - Groppe (*Cottus gobio*)

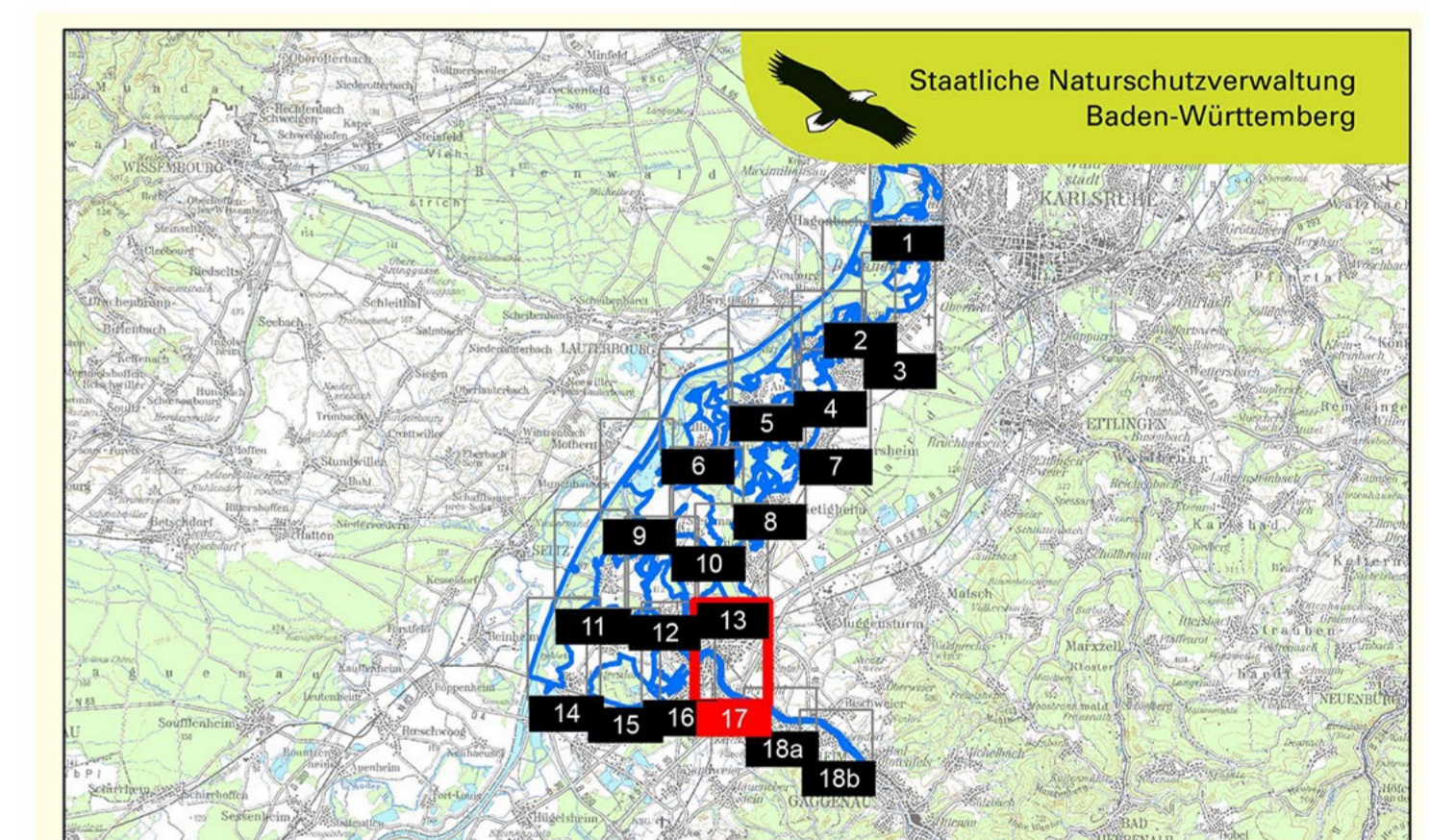
Entwicklungsbereich Murgmündung mit den Arten

- 1095 - Meerneunauge (*Petromyzon marinus*)
- 1096 - Bachneunauge (*Lampetra planeri*)
- 1099 - Flussneunauge (*Lampetra fluviatilis*)
- 1106 - Lachs (*Salmo salar*)
- 1149 - Steinbeißer (*Cobitis taenia*)
- 1163 - Groppe (*Cottus gobio*)



Grundlage:
 Übersichtskarte 1:200.000 (TÜK200)
 Orthophoto 1:5.000 (DOP)
 Automatisiertes Liegenschaftskataster (ALK)

© Landesamt für Geoinformation und
 Landentwicklung Baden-Württemberg
 (www.lgl-bw.de) Az.: 2851.9-1/19



TÜK 200 unmaßstäblich

Managementplan für das FFH-Gebiet 7015-341,
 7015-441 und 7114-441 (nördlicher Teil)
 "Rheinniederung zwischen Wintersdorf und Karlsruhe"



Entwicklungszielearten Arten nach Anh. II FFH-Richtlinie Teilkarte 17

Bearbeiter: KIT, IFGG, Abteilung WWF-Auen-Institut
 Gezeichnet: Jonas Heck (Regierungspräsidium Karlsruhe)
 Geprüft: 29.05.2019
 Stand der Kartierung: Oktober 2009
 Maßstab: 1 : 5.000



Dieses Projekt wird von
 der Europäischen Union
 kofinanziert (ELER)