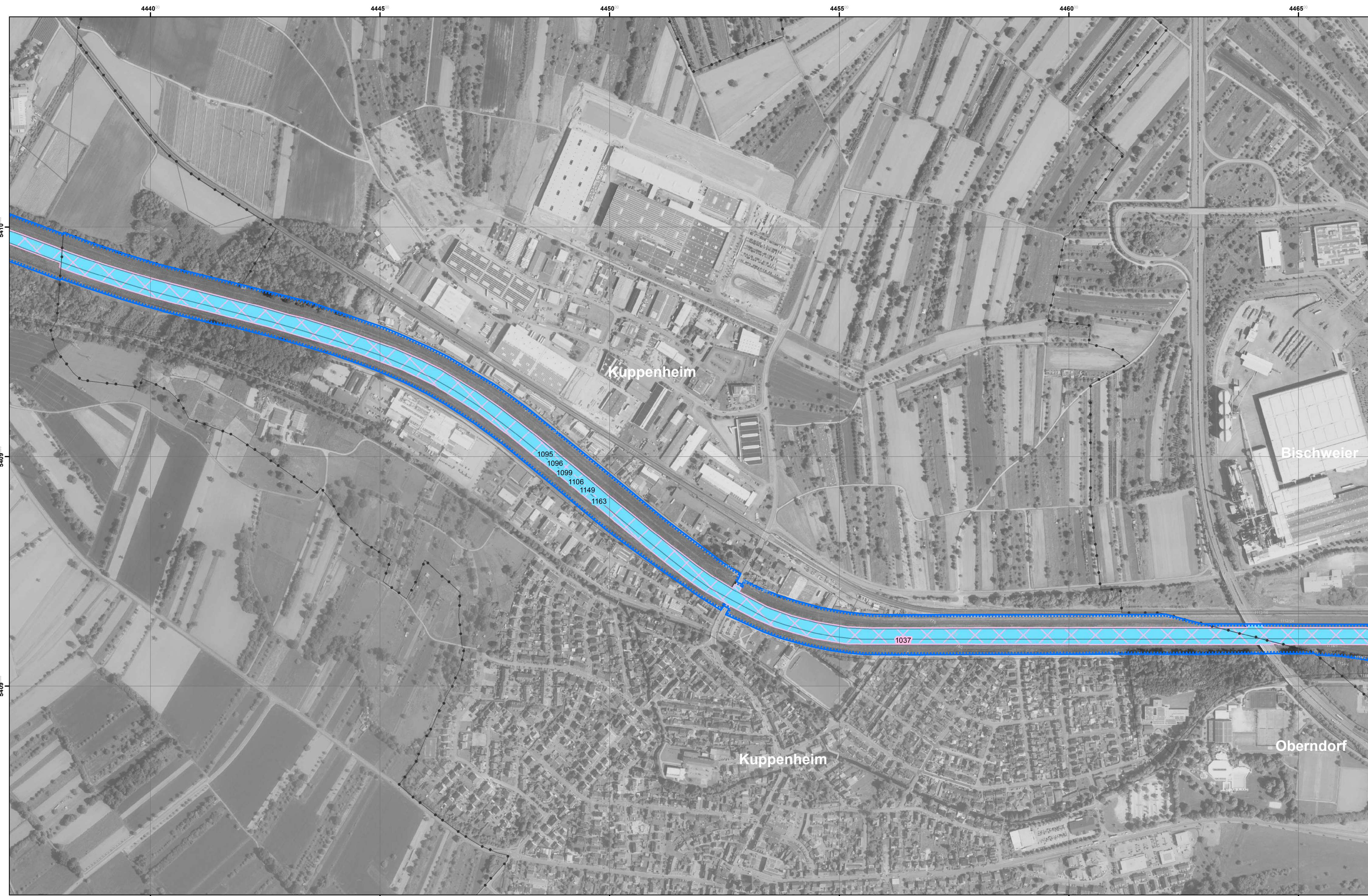


Natura 2000-Managementplan "Rheinniederung zwischen Wintersdorf und Karlsruhe"



Legende

- FFH-Gebiet 7015-341
- Flurstücksgrenze
- Gemeindegrenze

Lebensstätten der Arten - Entwicklungsziele

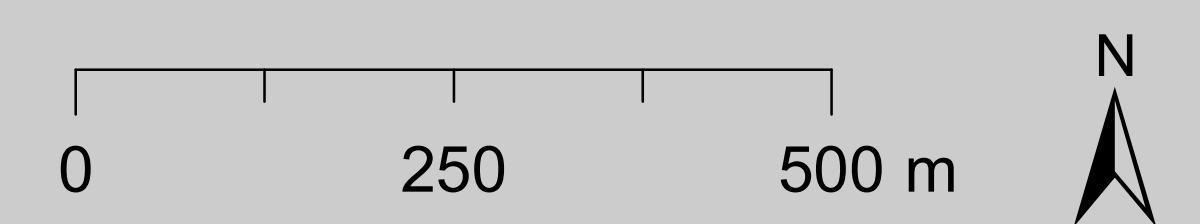
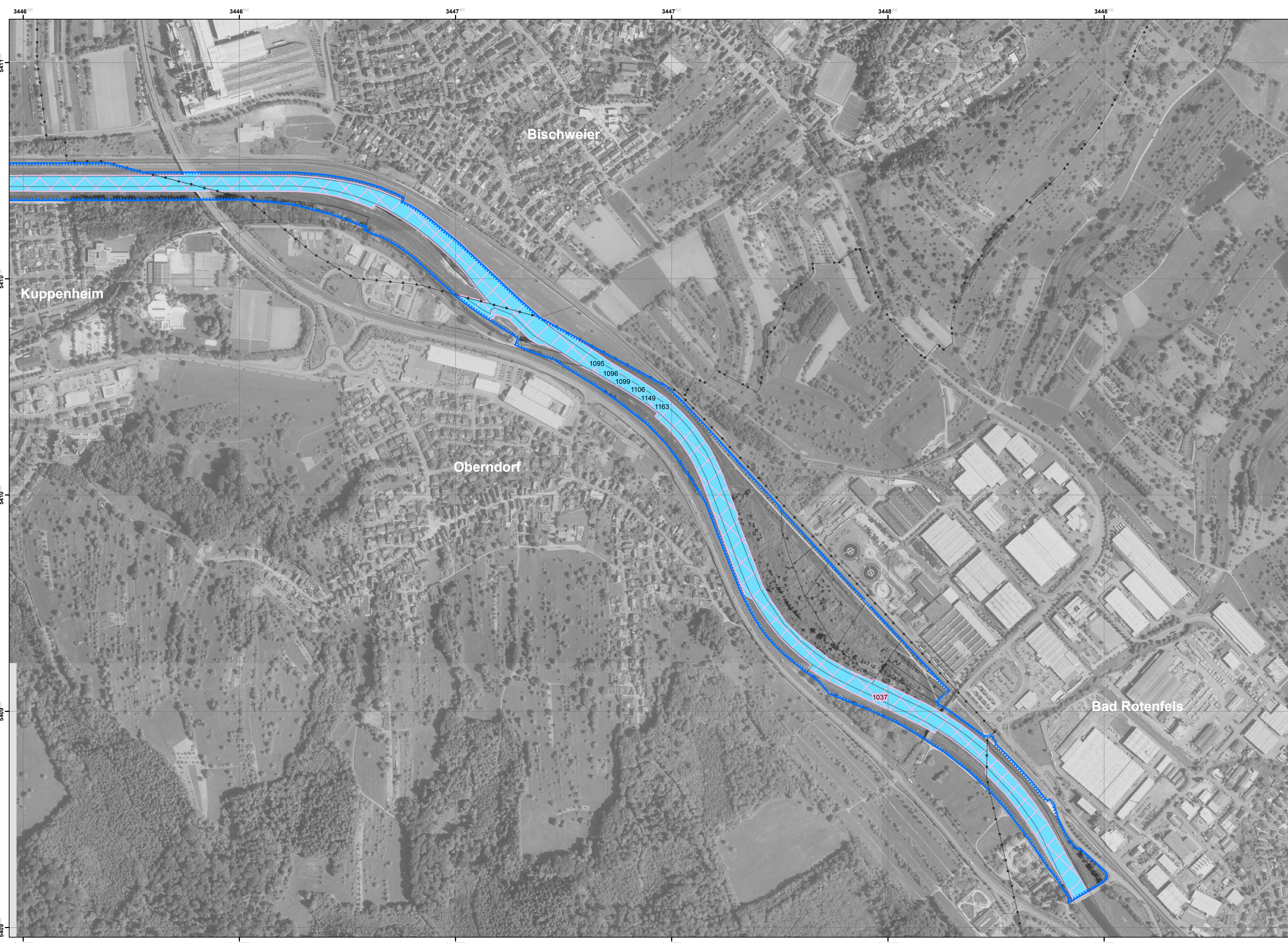
1234 - Artkürzel

Libellen

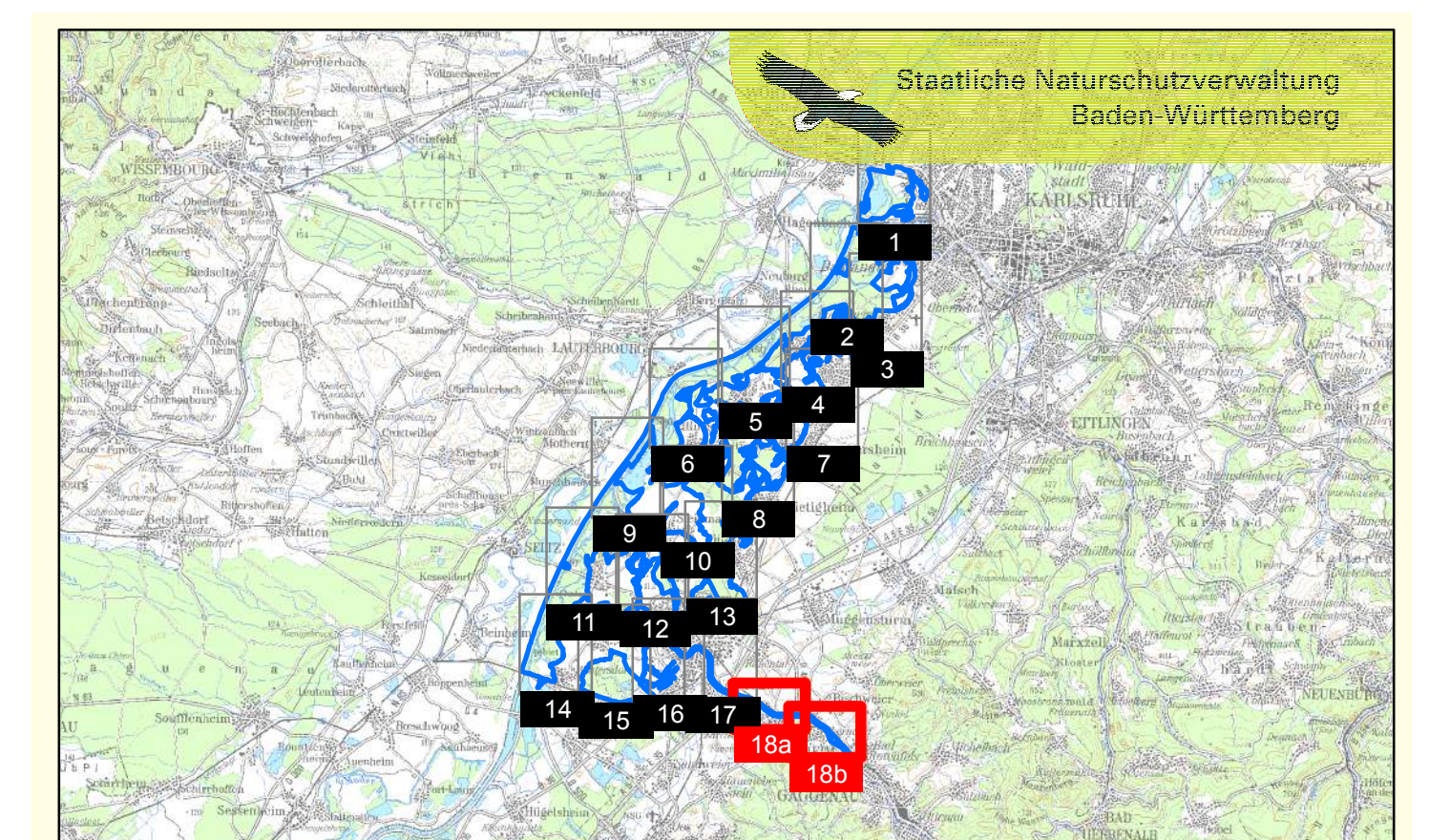
- 1037 - Grüne Keiljungfer (*Ophiogomphus cecilia*)

Fische

- Entwicklungsbereich Murgmündung mit den Arten
- 1095 - Meerneunauge (*Petromyzon marinus*)
- 1096 - Bachneunauge (*Lampetra planeri*)
- 1099 - Flussneunauge (*Lampetra fluviatilis*)
- 1106 - Lachs (*Salmo salar*)
- 1149 - Steinbeißer (*Cobitis taenia*)
- 1163 - Groppe (*Cottus gobio*)



Grundlage:
 Übersichtskarte 1:200.000 (TÜK200)
 Orthophoto 1:5.000 (DOP)
 Automatisiertes Liegenschaftskataster (ALK)
 © Landesamt für Geoinformation und
 Landentwicklung Baden-Württemberg
 (www.lgl-bw.de) Az.: 2851.9-1/19



TÜK 200 unmaßstäblich

Managementplan für das FFH-Gebiet 7015-341,
 7015-441 und 7114-441 (nördlicher Teil)
 "Rheinniederung zwischen Wintersdorf und Karlsruhe"



Entwicklungszielkarten
 Arten nach Anh. II FFH-Richtlinie
 Teilkarte 18

Bearbeiter KIT, IFGG, Abteilung WWF-Auen-Institut
Gezeichnet Jonas Heck (Regierungspräsidium Karlsruhe)
Gefertigt 29.05.2019
Stand der Kartierung Oktober 2009
Maßstab 1 : 5.000

