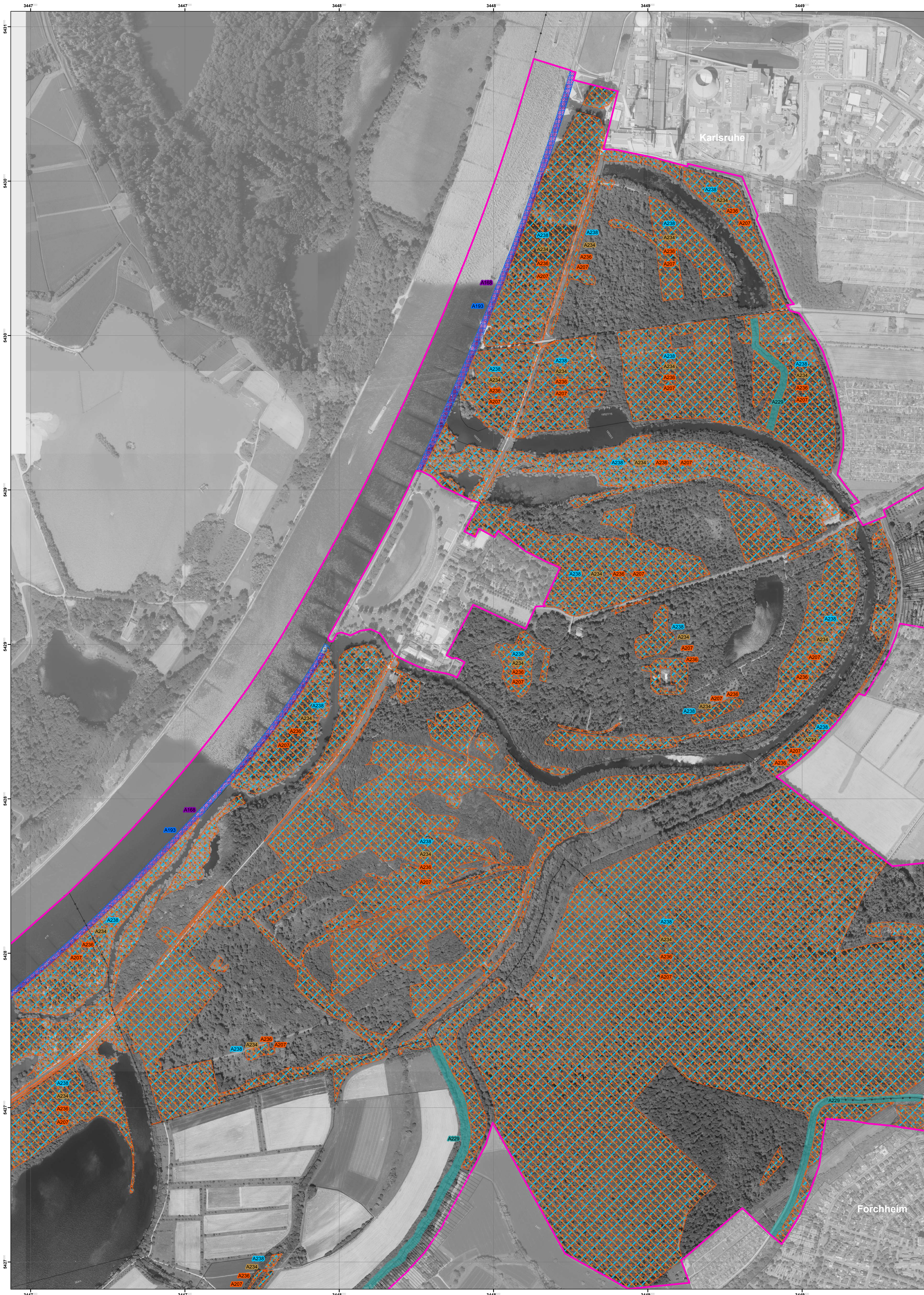


# Natura 2000-Managementplan "Rheinniederung zwischen Wintersdorf und Karlsruhe"



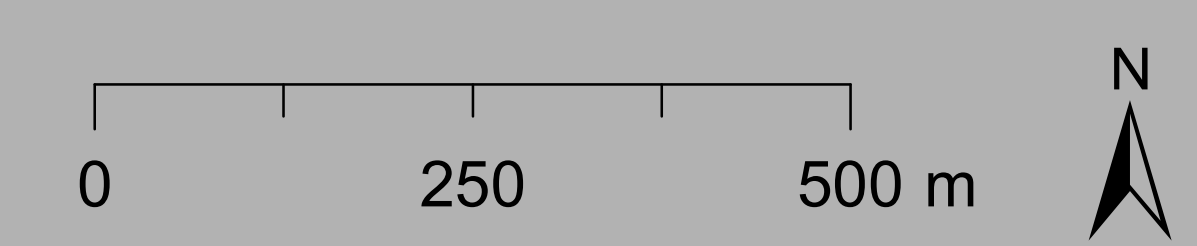
## Legende

- EU-Vogelschutzgebiet (SPA) 7015-441
- Flurstücksgrenze
- Gemeindegrenze

## Entwicklungsziele

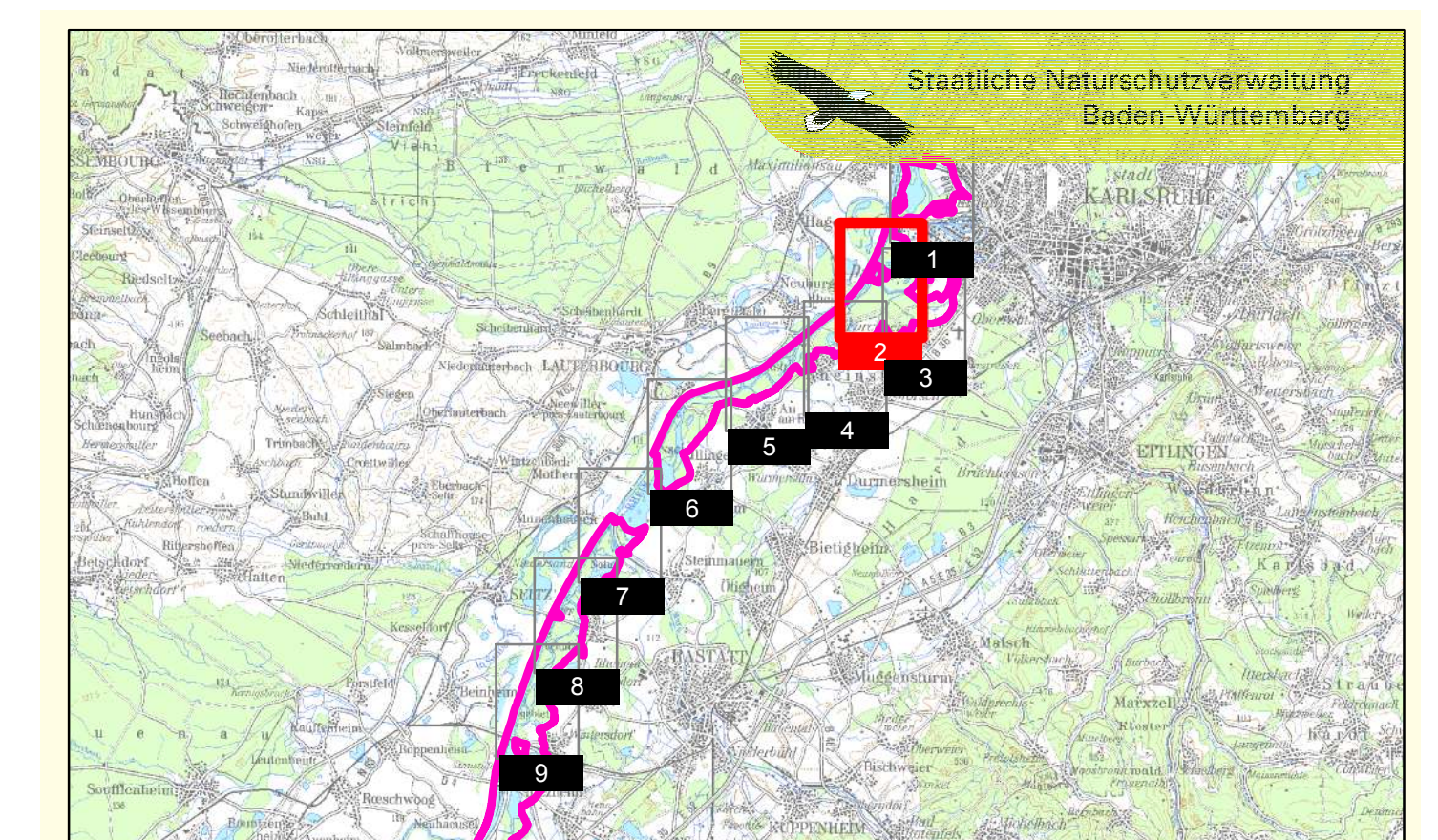
A207 Artkürzel

- A168 - Flussuferläufer (*Actitis hypoleucos*)
- A193 - Flussseseschwalbe (*Sterna hirundo*)
- A207 - Hohltaube (*Columba oenas*) u.  
A236 - Schwarzspecht (*Dryocopus martius*)
- A229 - Eisvogel (*Alcedo atthis*)
- A234 - Grauspecht (*Picus canus*)
- A238 - Mittelspecht (*Dendrocopos medius*)



### Grundlage:

Übersichtskarte 1:200.000 (TÜK200)  
 Orthophoto 1:5.000 (DOP)  
 Automatisiertes Liegenschaftskataster (ALK)  
 © Landesamt für Geoinformation und  
 Landentwicklung Baden-Württemberg  
 (www.lgl-bw.de) Az.: 2851.9-1/19



TÜK 200 unmaßstäblich

Managementplan für die Natura 2000-Gebiete 7015-341,  
 7015-441 und 7114-441 (nördlicher Teil)  
 "Rheinniederung zwischen Wintersdorf und Karlsruhe"



## Entwicklungszielearten Vogelarten nach Vogelschutzrichtlinie Teilkarte 2

Bearbeiter	KIT, IFGG, Abteilung WWF-Auen-Institut
Gezeichnet	Jonas Heck (Regierungspräsidium Karlsruhe)
Gefertigt	22.05.2017
Stand der Kartierung	Oktober 2009
Maßstab	1 : 5.000



Dieses Projekt wird von der Europäischen Union kofinanziert (ELER)