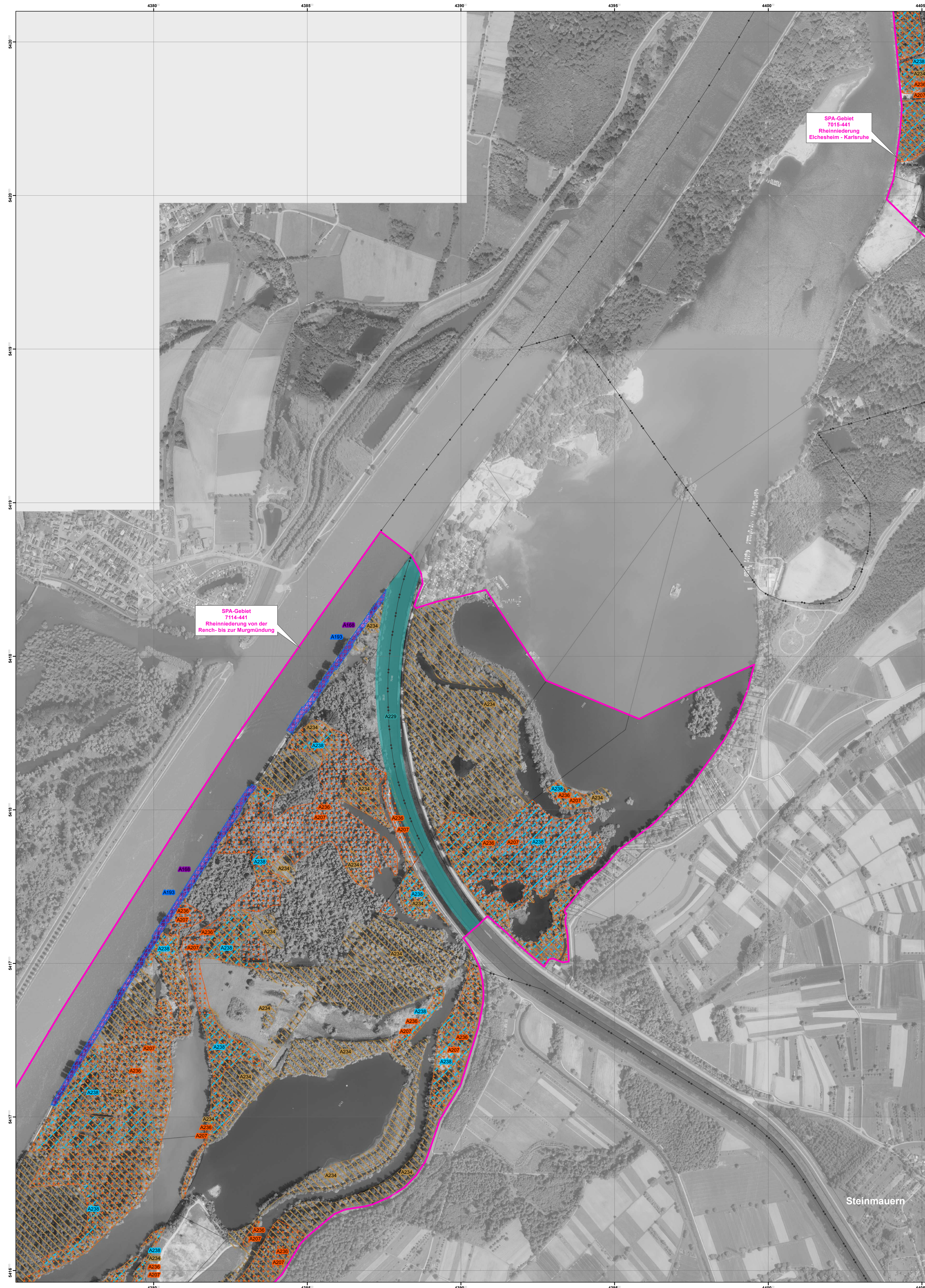


Natura 2000-Managementplan "Rheinniederung zwischen Wintersdorf und Karlsruhe"

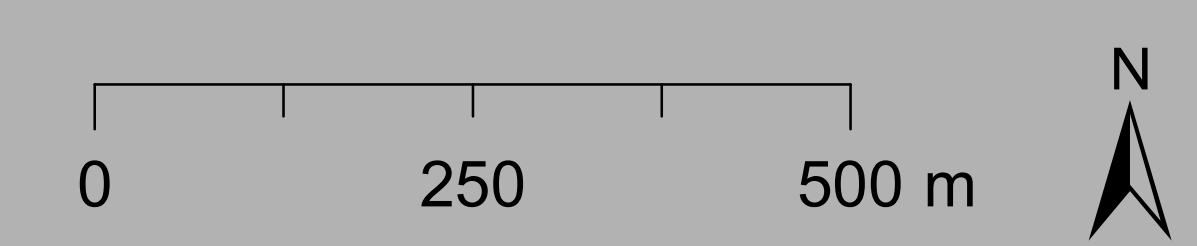


Legende

- EU-Vogelschutzgebiet (SPA) 7015-441 und 7114-441
- Flurstücksgrenze
- Gemeindegrenze

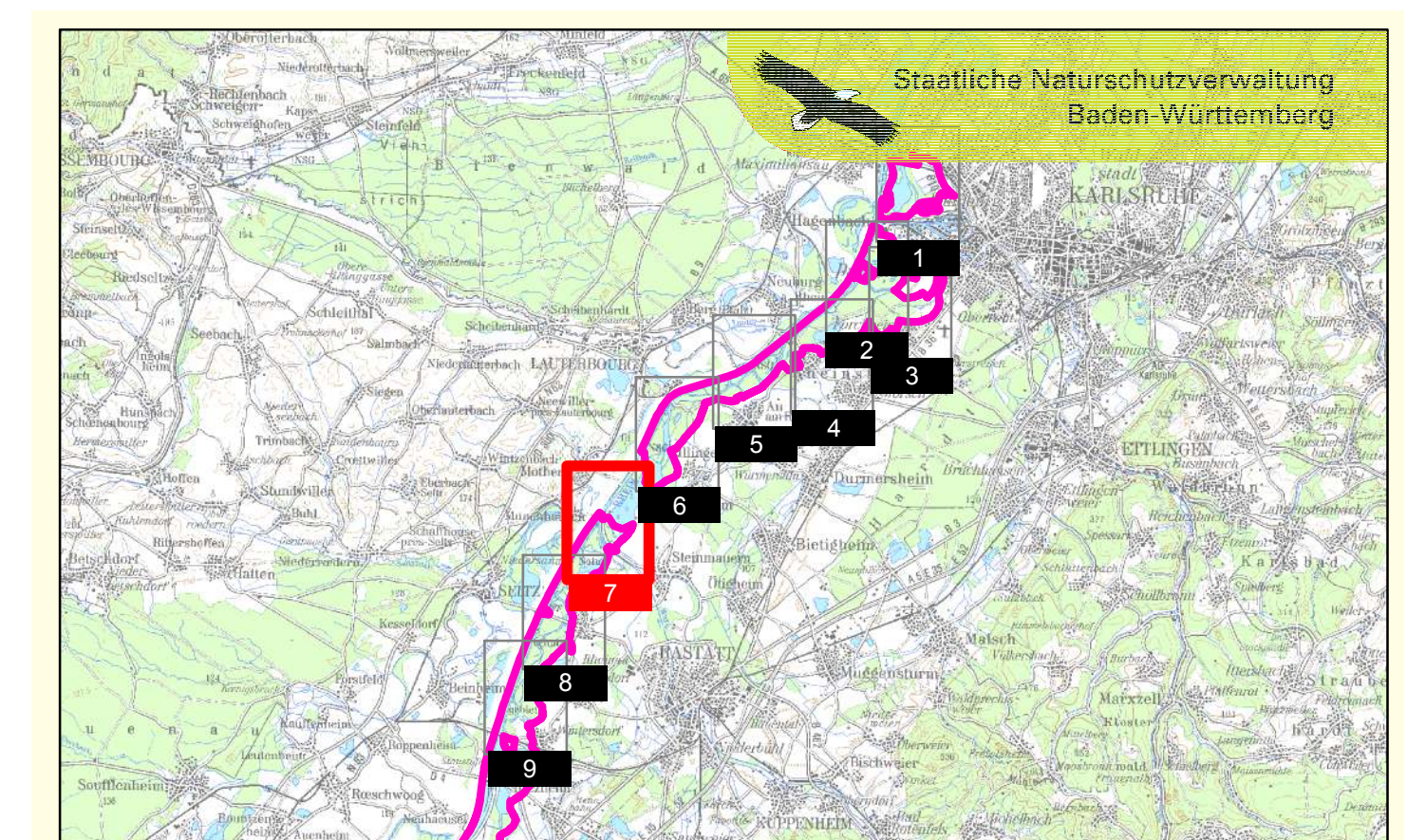
Entwicklungsziele

- A207 Artkürzel
- A168 - Flussuferläufer (*Actitis hypoleucos*)
 - A193 - Flussseeschwalbe (*Sterna hirundo*)
 - A207 - Hohltaube (*Columba oenas*) u.
A236 - Schwarzspecht (*Dryocopus martius*)
 - A229 - Eisvogel (*Alcedo atthis*)
 - A234 - Grauspecht (*Picus canus*)
 - A238 - Mittelspecht (*Dendrocopos medius*)



Grundlage:

Übersichtskarte 1:200.000 (TÜK200)
 Orthophoto 1:5.000 (DOP)
 Automatisiertes Liegenschaftskataster (ALK)
 © Landesamt für Geoinformation und
 Landentwicklung Baden-Württemberg
 (www.lgl-bw.de) Az.: 2851.9-1/19



TÜK 200 unmaßstäblich

Managementplan für die Natura 2000-Gebiete 7015-341, 7015-441 und 7114-441 (nördlicher Teil)
 "Rheinniederung zwischen Wintersdorf und Karlsruhe"



Entwicklungszielkarten Vogelarten nach Vogelschutzrichtlinie Teilkarte 7

Bearbeiter	KIT, IFGG, Abteilung WWF-Auen-Institut
Gezeichnet	Jonas Heck (Regierungspräsidium Karlsruhe)
Gefertigt	22.05.2019
Stand der Kartierung	Oktober 2009
Maßstab	1 : 5.000

