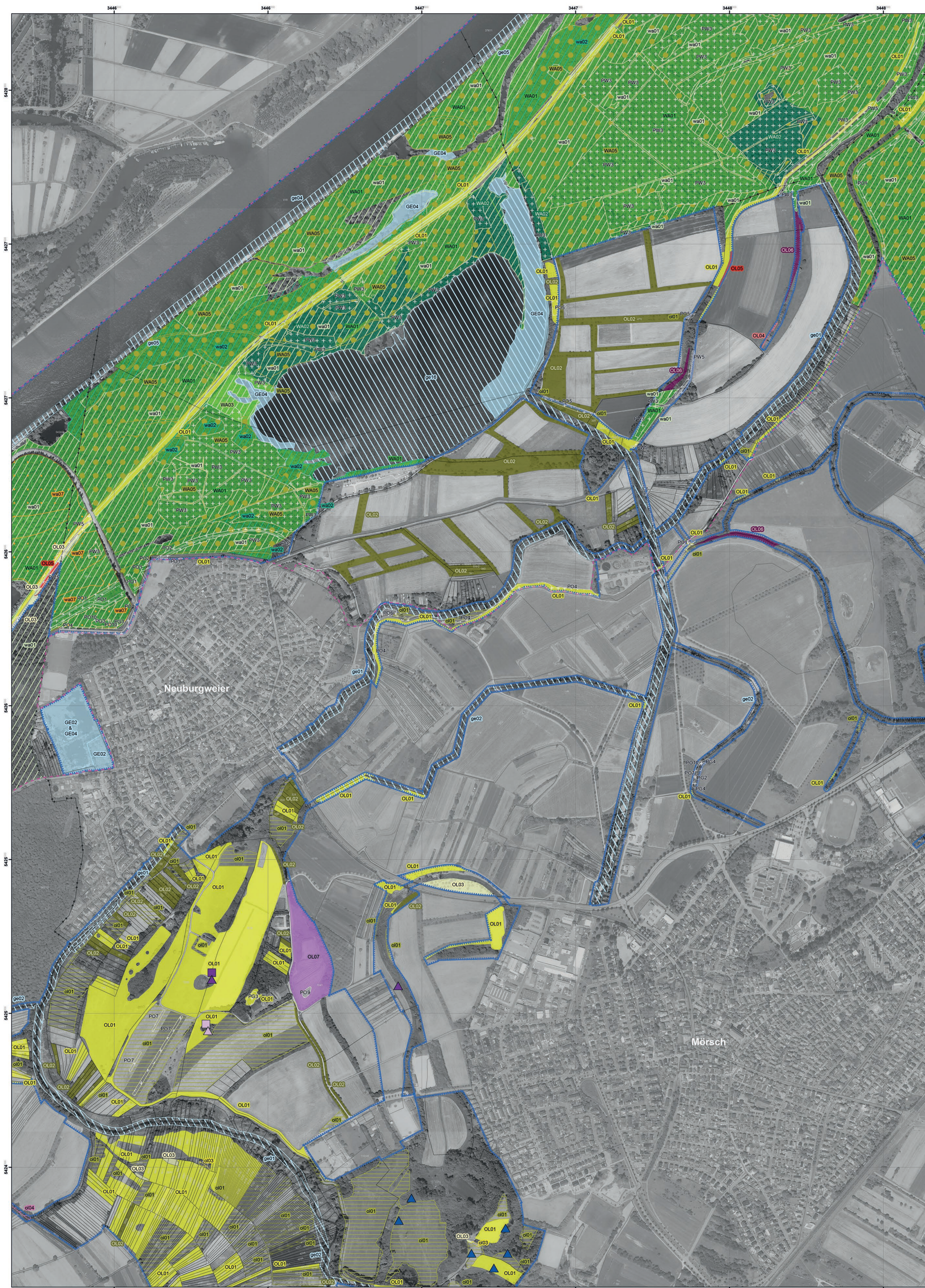


Natura 2000-Managementplan "Rheinniederung zwischen Wintersdorf und Karlsruhe"



Legende

Erhaltungsmaßnahmen

Kürzel der Maßnahmen: Vollständig, Großbuchstaben (z.B. WA01) Betroffene Lebensraumtypen, Tier- und Pflanzenarten

Maßnahmen im Wald	Betroffene Lebensraumtypen, Tier- und Pflanzenarten
WA01: Erhaltung der lebensraumtypischen Baumartenzusammensetzung und Habitatstrukturen im Wald [6.2.1]	9130, 9160, *91E0, 91F0, 1083, 1088, 1381, A207, A234, A236, A238
WA02: Besondere Pflegegrundsätze in Waldflächen [6.2.2]	9160, *91E0, 91F0, 1083, 1381
WA03: Altholzinseln in den Schonwaldgebieten [6.2.3]	*91E0, 91F0
WA04: Spezielle Artenschutzmaßnahme: Heldbock 1 [6.2.4]	1088
WA05: Spezielle Artenschutzmaßnahme: Heldbock 2 [6.2.5]	1088

Maßnahmen im Offenland

OL01: Mahd zur Erhaltung von Mageren Flachland-Mähwiesen [6.2.10]	6510, 1060
OL02: Erhaltungsmaßnahmen in Strauchwiesen für Spechte und potenzielle Jagdgebiete der Bechsteinfledermaus [6.2.11]	1059, 1061, 1323, A233, A234, A238, A338
OL03: Wiesenmahd, 1-2 schräg gezeilt für <i>Maculinea</i> -Arten [6.2.12]	1059, 1061, 6410
OL04: Mahd mit Abräumen und Gehölzaufkommen beseitigen [6.2.13]	6410, 6430
OL05: Mahd mit Abräumen Mitte Juli [6.2.14]	6210
OL06: Späte Mahd zur Erhaltung der Lebensstätten der Windschnuckenarten [6.2.15]	1014, 1016
OL07: Schweinebeweidung im Bereich der Dämmerschut [6.2.16]	1428

Maßnahmen an Gewässern

GE01: Wiederherstellung von Schilf-Habitaten [6.2.17]	A022, A052, A081, A118
GE02: Besucherlenkung zur Beseitigung von Trampelpfaden und wilden Angelpfützen [6.2.18]	A022, A052, A081, A118
GE03: Bissbekämpfung in Gewässern mit Bitterlingen [6.2.19]	1134
GE04: Auslichten/Pflege von Gehölzbeständen [6.2.20]	1044, 4056, A022, A052, A081, A118
GE05: Sonstige Maßnahmen/Verbesserung der Wasserqualität [6.2.21]	4056
GE06: Neuanlage/Umgestaltung von Gewässern [6.2.22]	1166, 1193, 4056
GE07: Schaffung von einzelnen Vertiefungen entlang von Gräben [6.2.23]	1145
GE08: Neuanlage von Gewässerkomplexen für Kammrösch und Gelbbauchunke inkl. Landlebensräume [6.2.24]	1166, 1193
GE09: Erhaltungsmaßnahmen an Gewässern mit Lebensstätten von Kammrösch oder Gelbbauchunke inkl. Landlebensräume [6.2.25]	1166, 1193

Maßnahmen außerhalb des FFH-Gebiets

MA01: Anlage von zwei Hecken außerhalb des FFH-Gebiets [6.4.1]	1324
--	------

Grenzen

FFH-Gebiet 7015-341	
EU-Vogelschutzgebiet (SPA) 7015-441 und 7114-441	
Flurücksgrenze	
Gemeindegrenze	
Bearbeitungsgrenze	

Nachrichtliche Darstellung von Kohärenz-, Kompensations- und Ausgleichsmaßnahmen der Hochwasserschutzprojekte „Sanierung des Rheinhochwassereichs RHWDXV sowie des rechten Murgdeichs“ (Planfeststellungsbeschluss) und „Hochwasserrückhaltungs Belenckopf/Rappenwört“ (Antrag auf Planfeststellungsbeschluss).

Maßnahmen der Sanierung RHWDXV/rechter Murgdeich

Offenland-Maßnahmen
DO3 = Entwicklung/Optimierung von Mageren/Magerrasen außerhalb der zu sanierenden Deiche [K03]
DO4 = Entwicklung/Optimierung von Nass-Pflegewiesen [K04]
Wald-Maßnahmen
DW1 = Aufforstung von Hainbuchen-Stieleichen-Wald, von Hartholzauwald bzw. von Weichholzauald [KW1]
DW3 = Förderung und Belassen von Altbäumen [KW4]

Maßnahmen des Rückhaltungsraums Belenckopf-Rappenwört

Gewässer-Maßnahmen
PG1 = Anlage und Pflege von Kleingewässersystemen für Pionierarten [KG3]
PG2 = Anlage und Pflege pflanzenreicher besonderer Teiche und Tümpel [KG4]
PG3 = Anlage und Pflege von Teichen und Tümpeln im Wald [KG5]
PG4 = Anlage von Ufer-Schilfröhricht [KG6]
Offenland-Maßnahmen
PO1 = Entwicklung und Pflege von Magerwiesen als Dämmgrünland [K01]
PO2 = Entwicklung und Pflege von Magerrasen als Dämmgrünland [K02]
PO4 = Optimierung der Pflege von Dämmgrünland auf risikofähigen Dämmen [K04]
PO5 = Optimierung der Strauchbewiesentypen innerhalb des Polders [K05]
PO6 = Wiederherstellung von Magerrasen aus Brachen [K06]
PO7 = Pflanzung von Feldhecken, Feldgehölzen und Gebüsch [K013]
PO9 = Pflanzung von Einzelbäumen, Baumreihen und Baumgruppen [K017]
PO10 = Anlage von Stein- und Totholzhaufen [K018]
Wald-Maßnahmen
PW3 = Fördern und Belassen von Alleen [KW3]
PW4 = Anpassung der Waldbewirtschaftung an die Schutzbelange für das Grüne Besenmoos [KW9]
PW5 = Ersatzaufforstung [A]

In der Karte werden nicht alle Maßnahmen aus den Planfeststellungsunterlagen der Hochwasserschutzprojekte dargestellt.

Entwicklungsmaßnahmen

Kürzel der Maßnahmen: Vollständig, Kleinbuchstaben (z.B. wa01) Betroffene Lebensraumtypen, Tier- und Pflanzenarten

Maßnahmen im Wald		
wa01: Förderung bedeutsamer Waldstrukturen (Altholz/Totholz/Habitatbäume) [6.3.1]	1083, 1086, 1323, 1381, A207, A234, A236, A238	
wa02: Förderung einer lebensraumtypischen Baumartenzusammensetzung [6.3.2]	9160, 91F0, 1083, 1088	
wa03: Zurückdrängen von Konkurrenzpflanzen auf Waldflächen [6.3.3]	*91E0	
wa04: Wiedervernässung [6.3.4]	*91E0	
wa05: Kopfweidenbewirtschaftung [6.3.5]	*91E0	
wa06: Pflege der Waldränder und Saumbiotop (Grauspecht) [6.3.6]	A234	
wa07: Entwicklungsmaßnahmenpaket Heldbock [6.3.7]	1088	

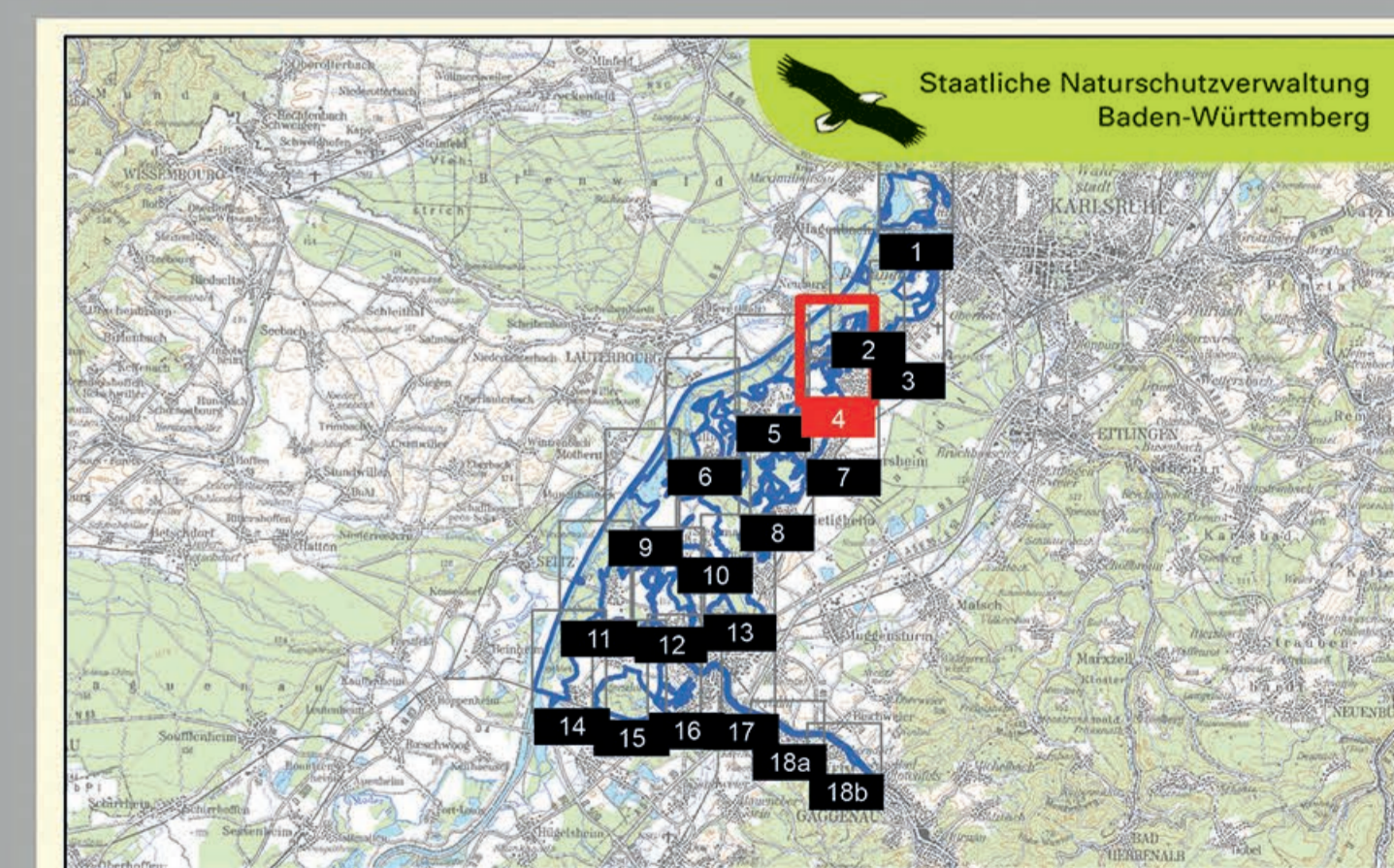
Maßnahmen im Offenland

o01: Entwicklung von Mageren Flachland-Mähwiesen [6.3.8]	6510
o02: Flachland-Mähwiesen aus Brachen mit Gehölz/Neophyten [6.3.9]	6510
o03: Spezielle Maßnahme für Pfeifengraswiesen [6.3.10]	6410
o04: Mahd mit Abräumen abschnittsweise zeitlich versetzt und Gehölzaufkommen beseitigen, ggf. Ansaat [6.3.11]	6430, 1014, 1016
o05: Wiesenmahd, ein- oder zweischüblig für Lebensstätten von <i>Maculinea</i> -Arten [6.3.12]	1059, 1061
o06: Entwicklung von Kalk-Magerrasenflächen [6.3.13]	6210
o07: Gründung eines weiteren Vorkommens des Kleefraß [6.3.14]	1428

Maßnahmen an Gewässern

ge01: Herstellung eines naturnahen Gewässerlaufs [6.3.15]	3260, 6430, *91E0, A229, 1145, 1134, 1149, 1163, 1014, 1016, 1059, 1060, 1061
ge02: Entwicklung pflanzenreicher, schwach durchflossener Gräben [6.3.16]	6430, 1044, 1145
ge03: Abtrennung von Kiesinseln am Rheiner als Brutplätze für Bodenröhler [6.3.17]	A168, A193
ge04: Ökologische Umgestaltung der Bühnen im Rhein [6.3.18]	1037, 1095, 1099, 1102, 1106, 1149, 1163
ge05: Ökologische Ufergestaltung am Rhein [6.3.19]	A168, A193
ge06: Beseitigung von Uferverbau und Aufweitung der Gewässerschnittsfläche der Murg [6.3.20]	3260, 3270, 1037, 1095, 1096, 1099, 1106, 1149, 1163, A168, A229
ge07: Sohlfestlegung an Gewässerabschnitten entfernen [6.3.21]	3260, 6430, 1145, A229
ge08: Uferpflege für die Lebensstätten der Heilmazurjuffer [6.3.22]	6430, 1044
ge09: Neue Durchlässe anlegen [6.3.23]	1037, 1095, 1096, 1099, 1106, 1163
ge10: Verbesserung der Fließbedingungen und Gewässerverbindungen [6.3.24]	1037, 1095, 1096, 1099, 1106, 1134, 1149, 1163
ge11: Höheren Durchfluss im Rappenwört/Altheim zulassen [6.3.25]	3260, 1037, 1095, 1096, 1099, 1134, 1149, 1163
ge12: Anbindung von Schloten und Altarmen [6.3.26]	1145, *91E0, 91F0
ge13: Vertiefung von Gräben für die Lebensstätte des Schlammpelzgers [6.3.27]	1145, 1166
ge14: Neuanlage von Gewässerkomplexen für Kammrösch und Gelbbauchunke inkl. Landlebensräume [6.3.28]	1166, 1193
ge15: Aufwertung von Gewässern mit Vorkommen von Kammrösch oder Gelbbauchunke inkl. Landlebensräume [6.3.29]	1166, 1193
ge16: Besatz isolierter Gewässer mit dem Bitterling [6.3.30]	1134

Grundlage:
 Übersichtskarte 1:200 000 (TÜK200)
 Orthophoto 1:5.000 (DOP)
 Automatisiertes Liegenschaftskataster (ALK)
 © Landesamt für Geoinformation und Landentwicklung Baden-Württemberg
 (www.lgl-bw.de) Az.: 2851.9-1/19



Managementplan für die Natura 2000-Gebiete 7015-341, 7014-441 und 7114-441 (nördlicher Teil) „Rheinniederung zwischen Wintersdorf und Karlsruhe“



Maßnahmenempfehlungen

Teilkarte 4

Bearbeiter	KIT, IGG, Abteilung WWF-Auen-Institut
Gezeichnet	Jonas Heck (Regierungspräsidium Karlsruhe)
Gefertigt	26.08.2019
Stand der Kartierung	Oktober 2009
Maßstab	1 : 5.000

