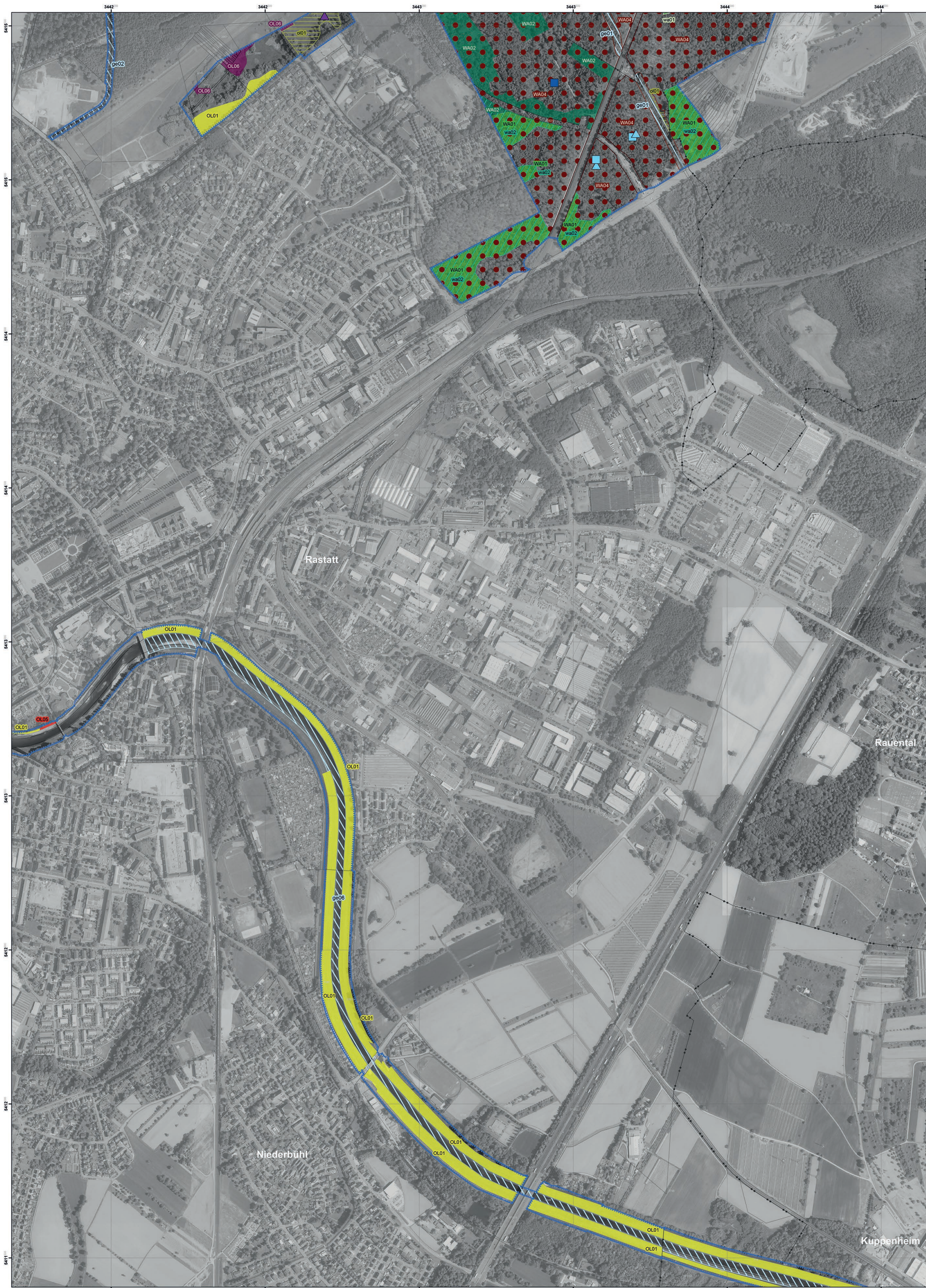


# Natura 2000-Managementplan "Rheinniederung zwischen Wintersdorf und Karlsruhe"



## Legende

### Erhaltungsmaßnahmen

Kürzel der Maßnahmen: Völliglich, Kleinbuchstaben (z.B. WA01)

#### Maßnahmen im Wald

Kürzel der Maßnahmen	Betroffene Lebensraumtypen, Tier- und Pflanzenarten
WA01: Erhaltung der lebensraumtypischen Baumartenzusammensetzung und Habitatstrukturen im Wald [6.2.1]	9130, 9160, *91E0, 91F0, 1083, 1088, 1381, A207, A234, A236, A238
WA02: Besondere Pflegegrundsätze in Waldflächen [6.2.2]	9160, *91E0, 91F0, 1083, 1381
WA03: Altholzinseln in den Schonwaldgebieten [6.2.3]	*91E0, 91F0
WA04: Spezielle Artenschutzmaßnahme: Heldbock 1 [6.2.4]	1088
WA05: Spezielle Artenschutzmaßnahme: Heldbock 2 [6.2.5]	1088

#### Maßnahmen im Offenland

OL01: Mahd zur Erhaltung von Mageren Flachland-Mähwiesen [6.2.10]	6510, 1060
OL02: Erhaltungsmaßnahmen in Streuobstwiesen für Spechte und potenzielle Jagdgebiete der Bechsteinfledermaus [6.2.11]	1059, 1061, 1323, A233, A234, A238, A338
OL03: Wiesenmahd, 1-2 schürig gezielt für <i>Maculinea</i> -Arten [6.2.12]	1059, 1061, 6410
OL04: Mahd mit Abräumen und Gehölzaufkommen beseitigen [6.2.13]	6410, 6430
OL05: Mahd mit Abräumen Mitte Juli [6.2.14]	6210
OL06: Späte Mahd zur Erhaltung der Lebensstätten der Windstreckenarten [6.2.15]	1014, 1016
OL07: Schweinebeweidung im Bereich der Dämmerschut [6.2.16]	1428

#### Maßnahmen an Gewässern

GE01: Wiederherstellung von Schilf-Habitaten [6.2.17]	A022, A052, A081, A118
GE02: Besucherlenkung zur Beseitigung von Trampelpfaden und wilden Angelpfützen [6.2.18]	A022, A052, A081, A118
GE03: Bisambekämpfung in Gewässern mit Bitterlingen [6.2.19]	1134
GE04: Auslichten/Pflege von Gehölzbeständen [6.2.20]	1044, 4056, A022, A052, A081, A118
GE05: Sonstige Maßnahmen/Verbesserung der Wasserqualität [6.2.21]	4056
GE06: Neuanlage/Umgestaltung von Gewässern [6.2.22]	1166, 1193, 4056
GE07: Schaffung von einzelnen Vertiefungen entlang von Gräben [6.2.23]	1145
GE08: Neuanlage von Gewässerkomplexen für Kammröhmlich und Gelbbauchunke inkl. Landlebensräume [6.2.24]	1166, 1193
GE09: Erhaltungsmaßnahmen an Gewässern mit Lebensstätten von Kammröhmlich oder Gelbbauchunke inkl. Landlebensräume [6.2.25]	1166, 1193

#### Maßnahmen außerhalb des FFH-Gebiets

MA01: Anlage von zwei Hecken außerhalb des FFH-Gebiets [6.4.1]	1324
----------------------------------------------------------------	------

#### Grenzen

FFH-Gebiet 7015-341	
EU-Vogelschutzgebiet (SPA) 7015-441 und 7114-441	
Flurücksgrenze	
Gemeindegrenze	
Bearbeitungsgrenze	

Nachrichtliche Darstellung von Kohärenz-, Kompensations- und Ausgleichsmaßnahmen der Hochwasserschutzprojekte „Sanierung des Rheinhochwassereichs RHWDXV sowie des rechten Murgdeichs“ (Planfeststellungsbeschluss) und „Hochwasserrückhalteraum Belenckopf/Rappenwört“ (Antrag auf Planfeststellungsbeschluss).

#### Maßnahmen der Sanierung RHWDXV/rechter Murgdeich

<b>Offenland-Maßnahmen</b>
DO3 = Entwicklung/Optimierung von Magerrasen/Magerwiesen außerhalb der zu sanierenden Deiche [K03]
DO4 = Entwicklung/Optimierung von Nass-/Pfeifengraswiesen [K04]
<b>Wald-Maßnahmen</b>
DW1 = Aufforstung von Hainbuchen-Stieleichen-Wald, von Hartholzauwald bzw. von Weichholzauald [KW1]
DW3 = Förderung und Belassen von Altbäumen [KW4]

#### Maßnahmen des Rückhalteraus Belenckopf-Rappenwört

<b>Gewässer-Maßnahmen</b>
PG1 = Anlage und Pflege von Kleingewässersystemen für Pionierarten [KG3]
PG2 = Anlage und Pflege pflanzenreicher besonderer Teiche und Tümpel [KG4]
PG3 = Anlage und Pflege von Teichen und Tümpeln im Wald [KG5]
PG4 = Anlage von Ufer-Schilfröhricht [KG6]
<b>Offenland-Maßnahmen</b>
PO1 = Entwicklung und Pflege von Magerwiesen als Dämmgrünland [K01]
PO2 = Entwicklung und Pflege von Magerwiesen als Dämmgrünland [K02]
PO4 = Optimierung der Pflege von Dämmgrünland auf rückwärtigen Dämmen [K04]
PO5 = Optimierung der Streuobstbesenpflege innerhalb des Folders [K05]
PO6 = Wiederherstellung von Magerwiesen aus Brachen [K06]
PO7 = Pflanzung von Feldhecken, Feldgehölzen und Gebüsch [K013]
PO9 = Pflanzung von Einzelbäumen, Baumreihen und Baumgruppen [K017]
PO10 = Anlage von Stein- und Totholzhaufen [K018]
<b>Wald-Maßnahmen</b>
PW3 = Fördern und Belassen von Alleen [KW3]
PW4 = Anpassung der Waldbewirtschaftung an die Schutzbelange für das Grüne Besenmoos [KW9]
PW5 = Ersatzaufforstung [A]

In der Karte werden nicht alle Maßnahmen aus den Planfeststellungsunterlagen der Hochwasserschutzprojekte dargestellt.

### Entwicklungsmaßnahmen

Kürzel der Maßnahmen: Schrägstrich, Kleinbuchstaben (z.B. wa01)

#### Maßnahmen im Wald

wa01: Förderung bedeutsamer Waldstrukturen (Altholz/Totholz/Habitatbäume) [6.3.1]	1083, 1086, 1323, 1381, A207, A234, A236, A238
wa02: Förderung einer lebensraumtypischen Baumartenzusammensetzung [6.3.2]	9160, 91F0, 1083, 1088
wa03: Zurückdrängen von Konkurrenzpflanzen auf Waldflächen [6.3.3]	*91E0
wa04: Wiedervernässung [6.3.4]	*91E0
wa05: Kopfweidenbewirtschaftung [6.3.5]	*91E0
wa06: Pflege der Waldränder und Saumbiotopie (Grauspecht) [6.3.6]	A234
wa07: Entwicklungsmaßnahmenpaket Heldbock [6.3.7]	1088

#### Maßnahmen im Offenland

o01: Entwicklung von Mageren Flachland-Mähwiesen [6.3.8]	6510
o02: Flachland-Mähwiesen aus Brachen mit Gehölz/Neophyten [6.3.9]	6510
o03: Spezielle Maßnahme für Pfeifengraswiesen [6.3.10]	6410
o04: Mahd mit Abräumen abschnittsweise zeitlich versetzt und Gehölzaufkommen beseitigen, ggf. Ansaat [6.3.11]	6430, 1014, 1016
o05: Wiesenmahd, ein- oder zweischürig für Lebensstätten von <i>Maculinea</i> -Arten [6.3.12]	1059, 1061
o06: Entwicklung von Kalk-Magerrasenflächen [6.3.13]	6210
o07: Gründung eines weiteren Vorkommens des Kleefraß [6.3.14]	1428

#### Maßnahmen an Gewässern

ge01: Herstellung eines naturnahen Gewässerlaufs [6.3.15]	3260, 6430, *91E0, A229, 1145, 1134, 1149, 1163, 1014, 1016, 1059, 1060, 1061
ge02: Entwicklung pflanzenreicher, schwach durchflossener Gräben [6.3.16]	6430, 1044, 1145
ge03: Abtrennung von Kiesinseln am Rheinerufer als Brutplätze für Bodenröhler [6.3.17]	A168, A193
ge04: Ökologische Umgestaltung der Bühnen im Rhein [6.3.18]	1037, 1095, 1099, 1102, 1106, 1149, 1163
ge05: Ökologische Ufergestaltung am Rhein [6.3.19]	A168, A193
ge06: Beseitigung von Uferverbau und Aufweitung der Gewässerschnitte der Murg [6.3.20]	3260, 3270, 1037, 1095, 1096, 1099, 1106, 1149, 1163, A168, A229
ge07: Sohlfestigung an Gewässerabschnitten entfernen [6.3.21]	3260, 6430, 1145, A229
ge08: Uferpflege für die Lebensstätten der Heilmazurjungfer [6.3.22]	6430, 1044
ge09: Neue Durchlässe anlegen [6.3.23]	1037, 1095, 1096, 1099, 1106, 1163
ge10: Verbesserung der Fließbedingungen und Gewässerverbindungen [6.3.24]	1037, 1095, 1096, 1099, 1106, 1134, 1149, 1163
ge11: Höheren Durchfluss im Rappenwört/Altheim zulassen [6.3.25]	3260, 1037, 1095, 1096, 1099, 1134, 1149, 1163
ge12: Anbindung von Schloten und Altarmen [6.3.26]	1145, *91E0, 91F0
ge13: Vertiefung von Gräben für die Lebensstätte des Schlammpelzgers [6.3.27]	1145, 1166
ge14: Neuanlage von Gewässerkomplexen für Kammröhmlich und Gelbbauchunke inkl. Landlebensräume [6.3.28]	1166, 1193
ge15: Aufwertung von Gewässern mit Vorkommen von Kammröhmlich oder Gelbbauchunke inkl. Landlebensräume [6.3.29]	1166, 1193
ge16: Besatz isolierter Gewässer mit dem Bitterling [6.3.30]	1134

#### Grundlage:

Übersichtskarte 1:200 000 (TUK200)  
Orthophoto 1:5.000 (DOP)  
Automatisiertes Liegenschaftskataster (ALK)  
© Landesamt für Geoinformation und Landentwicklung Baden-Württemberg  
(www.lgl-bw.de) Az.: 2851.9-1/19



TUK 200 unmaßstäblich

Managementplan für die Natura 2000-Gebiete 7015-341, 7014-441 und 7114-441 (nördlicher Teil) „Rheinniederung zwischen Wintersdorf und Karlsruhe“



## Maßnahmenempfehlung

Teilkarte 17

Bearbeiter: KIT, IfGG, Abteilung WWF-Auen-Institut  
Gezeichnet: Jonas Heck (Regierungspräsidium Karlsruhe)  
Gefertigt: 26.08.2019  
Stand der Kartierung: Oktober 2009  
Maßstab: 1 : 5.000



Dieses Projekt wird von der Europäischen Union (EFER) gefördert.

