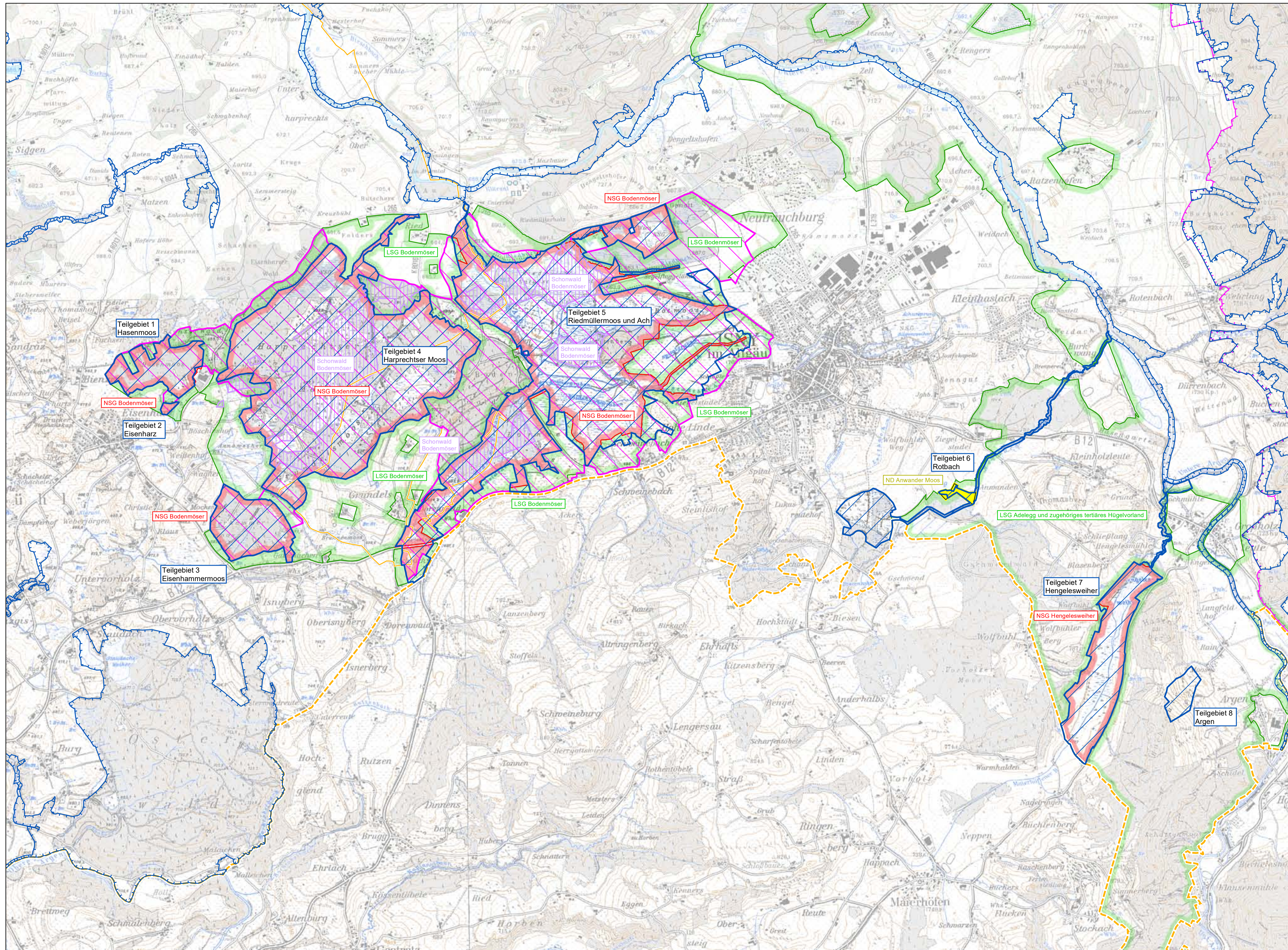


# Natura 2000-Managementplan 8325-341 „Bodenmöser und Hengelesweiher“ und 8325-441 „Bodenmöser“



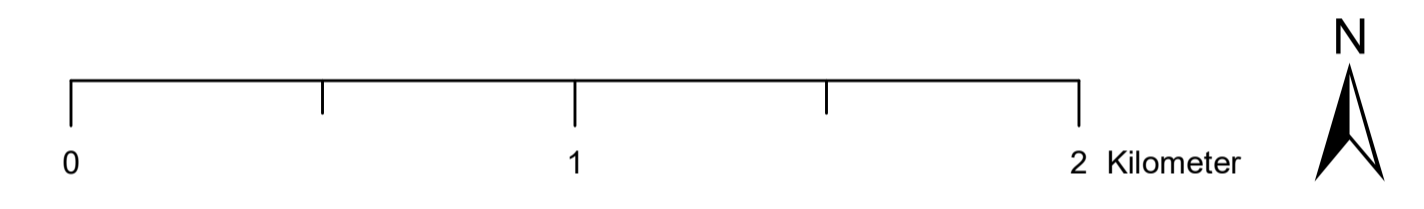
- Schutzgebiete**
- FFH-Gebiet 8325-341 „Bodenmöser und Hengelesweiher“ mit Teilgebieten
  - Weiteres FFH-Gebiet
  - Vogelschutzgebiet 8325-441 „Bodenmöser“
  - Weiteres Vogelschutzgebiet
  - Naturschutzgebiet (NSG)\*
  - Flächenhaftes Naturdenkmal (ND)\*
  - Landschaftsschutzgebiet (LSG)\*
  - Schonwald\*

\* Auf der Karte sind nur solche Objekte dargestellt, die sich ganz oder teilweise mit dem FFH-Gebiet 8325-341 „Bodenmöser und Hengelesweiher“ oder dem Vogelschutzgebiet 8325-441 „Bodenmöser“ überschneiden.

- Verwaltungsgrenzen**
- Gemeindegrenze
  - Landesgrenze

**Sonstige Informationen**

Topographische Karte 1 : 25.000 (TK25)  
 © Landesamt für Geoinformation und Landentwicklung Baden-Württemberg (LGL) (www.lgl-bw.de) Az.: 2851.9-1/19



Staatliche Naturschutzverwaltung Baden-Württemberg

Managementplan für das FFH-Gebiet 8325-341 „Bodenmöser und Hengelesweiher“ und das Vogelschutzgebiet 8325-441 „Bodenmöser“



**Karte 1: Übersicht**  
Schutzgebiete und Verwaltungsgrenzen

Bearbeitung	PAN GmbH, München
Gezeichnet	Jörg Tschiche
Gefertigt	April 2020
Stand der Kartierung	September 2017
Maßstab	1 : 15.000

