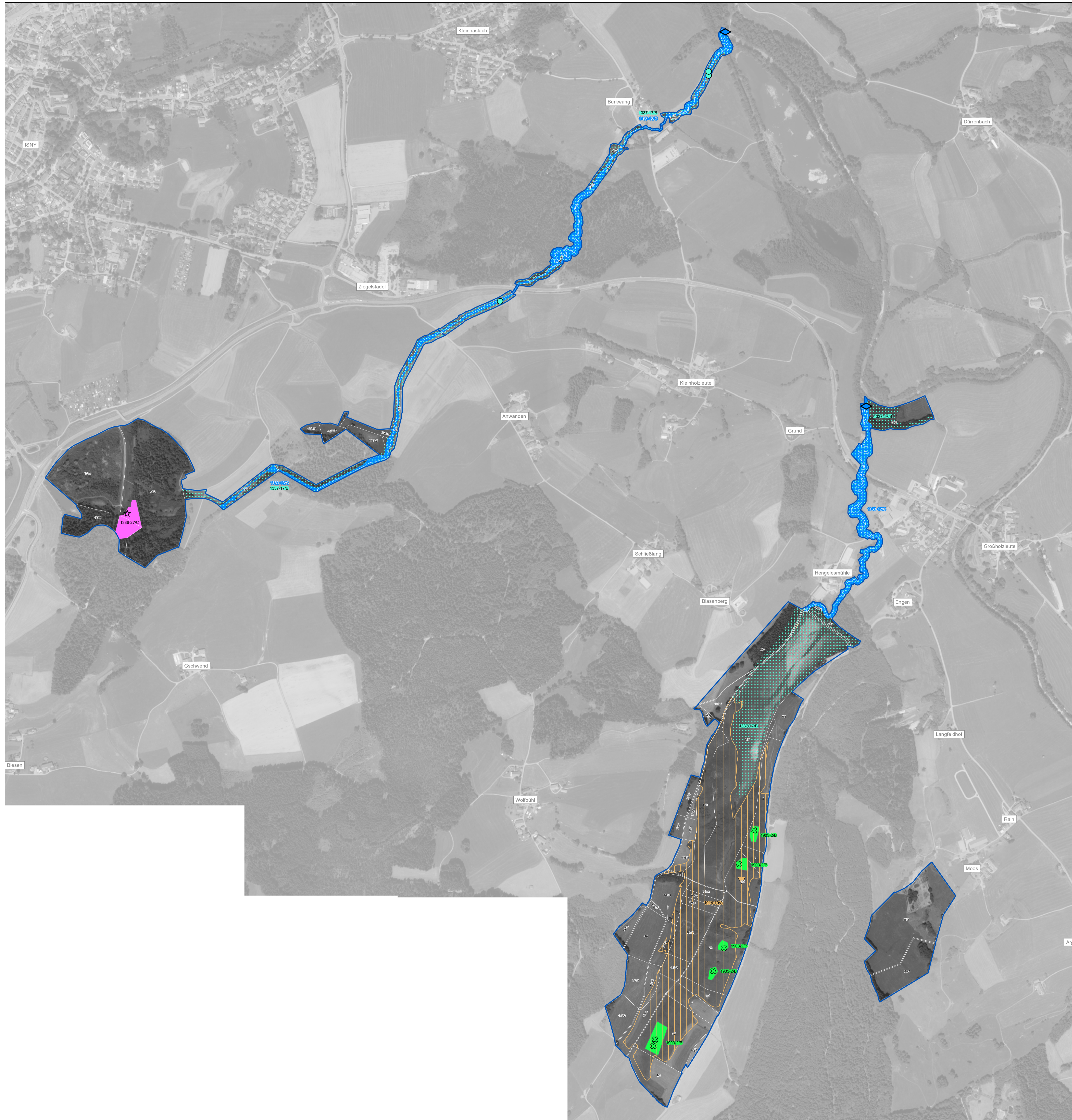


Natura 2000-Managementplan 8325-341 „Bodenmöser und Hengelesweiher“ und 8325-441 „Bodenmöser“



Lebensstätten und Artenfundpunkte

Lebensstätte	Fundpunkt	Artenfundpunkt	Artenname
	1324		Großes Mausohr (<i>Myotis myotis</i>)
	1337		Biber (<i>Castor fiber</i>)
	1163		Groppe (<i>Cottus gobio</i>)
	1042		Große Moosjungfer (<i>Leucorrhinia pectoralis</i>)
	1061		Dunkler Wiesenknopf-Ameisenbläuling (<i>Maculinea nausithous</i>)
	1065		Goldener Scheckenfalter (<i>Euphydryas aurina</i>)
	1082		Schmalbindiger Breitflügel-Tauchkäfer (<i>Grephoderus bilineatus</i>)
	1013		Vierzählige Windschnecke (<i>Vertigo geyeri</i>)
	1014		Schmale Windschnecke (<i>Vertigo angustior</i>)
	1386		Grünes Koboldmoos (<i>Buxbaumia viridis</i>)
	1393		Firnisländisches Sichelmoos (<i>Drepanocladus vermicosus</i>)
	1903		Sumpf-Glanzkraut (<i>Liparis loeselii</i>)

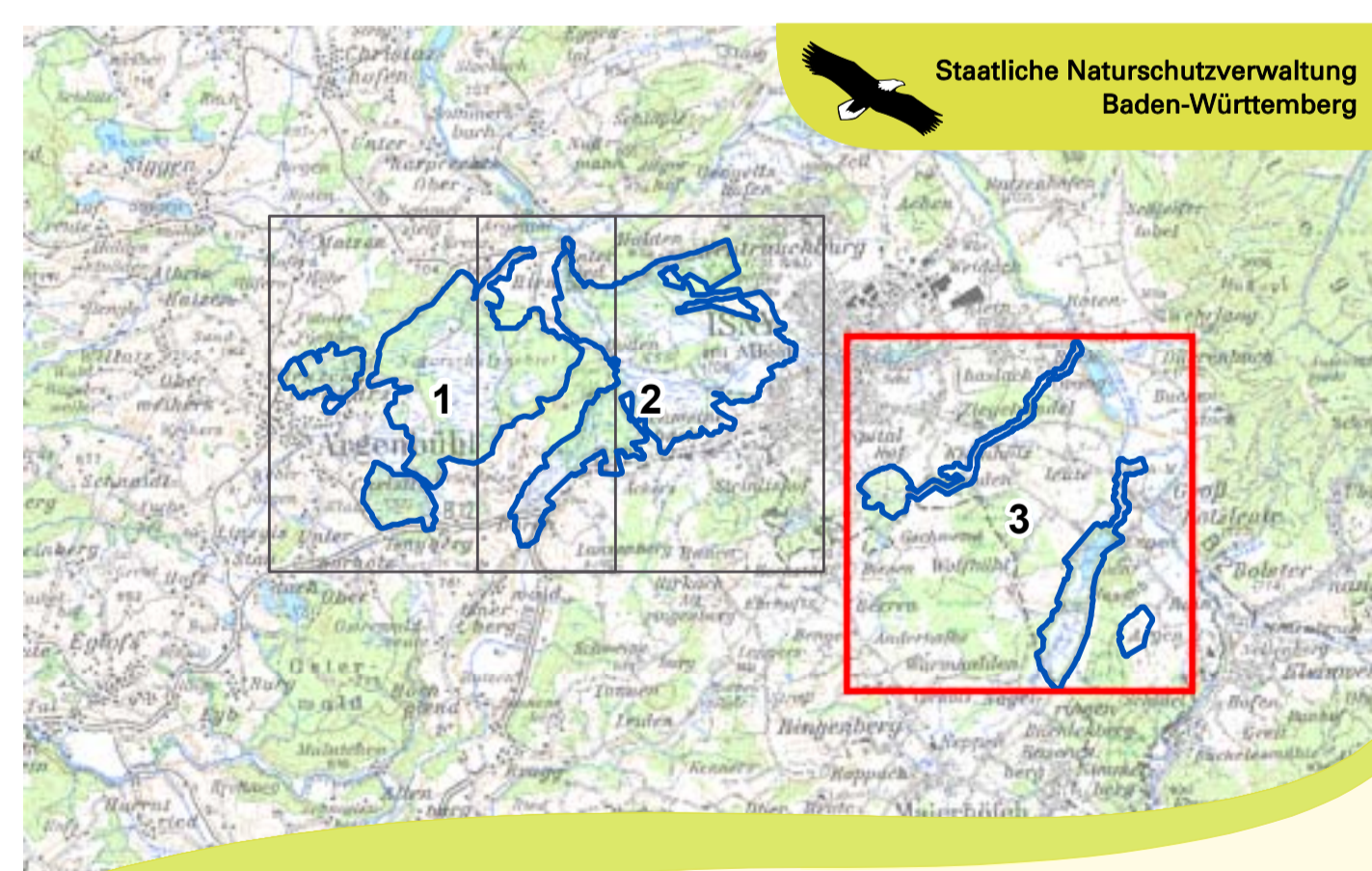
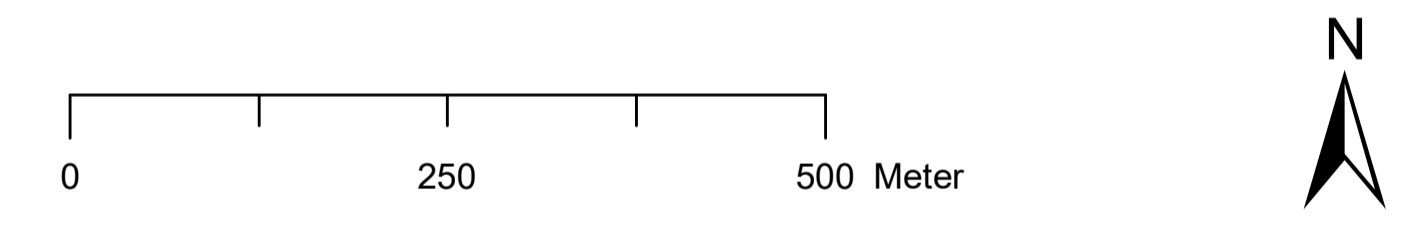
Beschriftung der Lebensstätten
 Angegeben sind
 – der Artencode (siehe oben),
 – die Endziffer(n) der Datenbanknummer je Erfassungseinheit und der
 – Erhaltungszustand (A = hervorragend, B = gut, C = durchschnittlich)
 Beispiel: Sumpf-Glanzkraut, Erfassungseinheit 1...33, Erhaltungszustand gut

Erhaltungsziele
 Ziel ist die Erhaltung der Populationen und Lebensstätten mindestens in ihrem derzeitigen Zustand – siehe Beschriftung auf der Karte.

Entwicklungsziele
 Entwicklung einer stabilen Population der Großen Moosjungfer
 Verbesserung der Eignung als Reproduktions- und Jagdhabitat für den Schmalbindigen Breitflügel-Tauchkäfer

Sonstige Informationen
 FFH-Gebiet 8325-341 „Bodenmöser und Hengelesweiher“
 Flurstück mit Nummer (sofern darstellbar)

Grundlage: Orthophoto 1 : 5.000 (DOP)
 Topographische Karte 1 : 100.000 (TK100)
 Automatisiertes Liegenschaftskataster (ALK)
 © Landesamt für Geoinformation und Landentwicklung Baden-Württemberg (LGL)
 (www.lgl-bw.de) Az.: 2851.9-1/19



Managementplan für das FFH-Gebiet 8325-341 „Bodenmöser und Hengelesweiher“ und das Vogelschutzgebiet 8325-441 „Bodenmöser“

Karte 2.2 Bestand und Ziele
 Arten nach Anhang II der FFH-Richtlinie
 Teilkarte 3

Bearbeitung Gezeichnet Stand der Kartierung Maßstab
 PAN GmbH, München
 Dr. Katharina Stöckl, Jörg Tschiche
 April 2020
 September 2017
 1 : 5.000