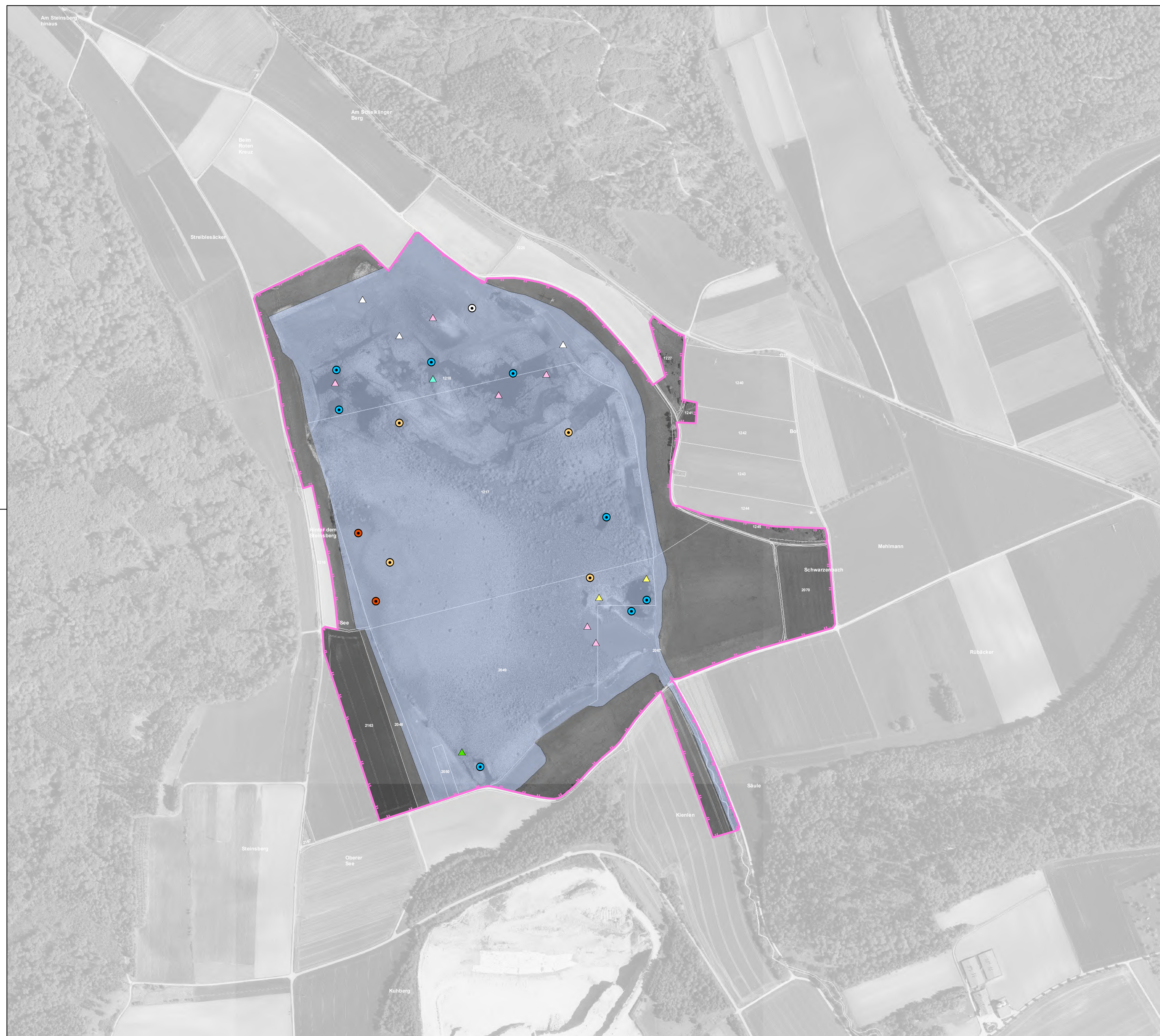


Natura 2000-Managementplan Vogelschutzgebiet 7624-402 "Schmiechener See"



Bestand: Lebensstätten und Artnachweise

Lebensstätten der Vogelarten

- Zwergtaucher [A004], Rohrdommel [A021], Purpurreiher [A029], Krickente [A052], Knäkente [A055], Löffelente [A056], Tafelente [A059], Wasserralle [A118], Tüpfelsumpfhuhn [A119] und Kleines Sumpfhuhn [A120]

Hinweis: Bei allen Vogelarten sind die Lebensstätten nur innerhalb des Vogelschutzgebietes dargestellt. Die Lebensstätten der Vogelarten Rohrweihe [A081] und Kiebitz [A142] entsprechen dem Gesamtgebiet und sind nicht separat dargestellt.

Revierzentrum	Artnachweis
● Zwergtaucher [A004]	▲ Knäkente [A055]
● Rohrweihe [A081]	▲ Rohrdommel [A021]
● Wasserralle [A118]	▲ Purpurreiher [A029]
○ Kiebitz (Revierzentrum vermutet)	▲ Krickente [A052]
	▲ Kiebitz [A142]

Hinweis: Bei den im Gebiet brütenden Arten sind die jeweiligen Revierzentren, jedoch keine weiteren Artnachweise dargestellt. Eine Ausnahme bildet der Kiebitz, da hier der Status Brutvogel nur vermutet wird.

Erhaltungsziele

Generelles Erhaltungsziel ist die Erhaltung der Lebensstätten der Arten in ihrer räumlichen Ausdehnung sowie die Erhaltung der Arten in einem günstigen Erhaltungszustand. Bezogen auf das jeweilige Vogelschutzgebiet ist damit gemäß Vogelschutz-RL zumindest der Erhaltungszustand zu erhalten, der frühestens zum Zeitpunkt des Inkrafttretens der Vogelschutz-RL vorhanden war. Dies schließt auch die Wiederherstellung von Lebensstätten ein, bei denen im Vergleich zu früheren Kartierungen ein Verlust bzw. eine Verschlechterung des Erhaltungszustands eingetreten ist.

Entwicklungsziele

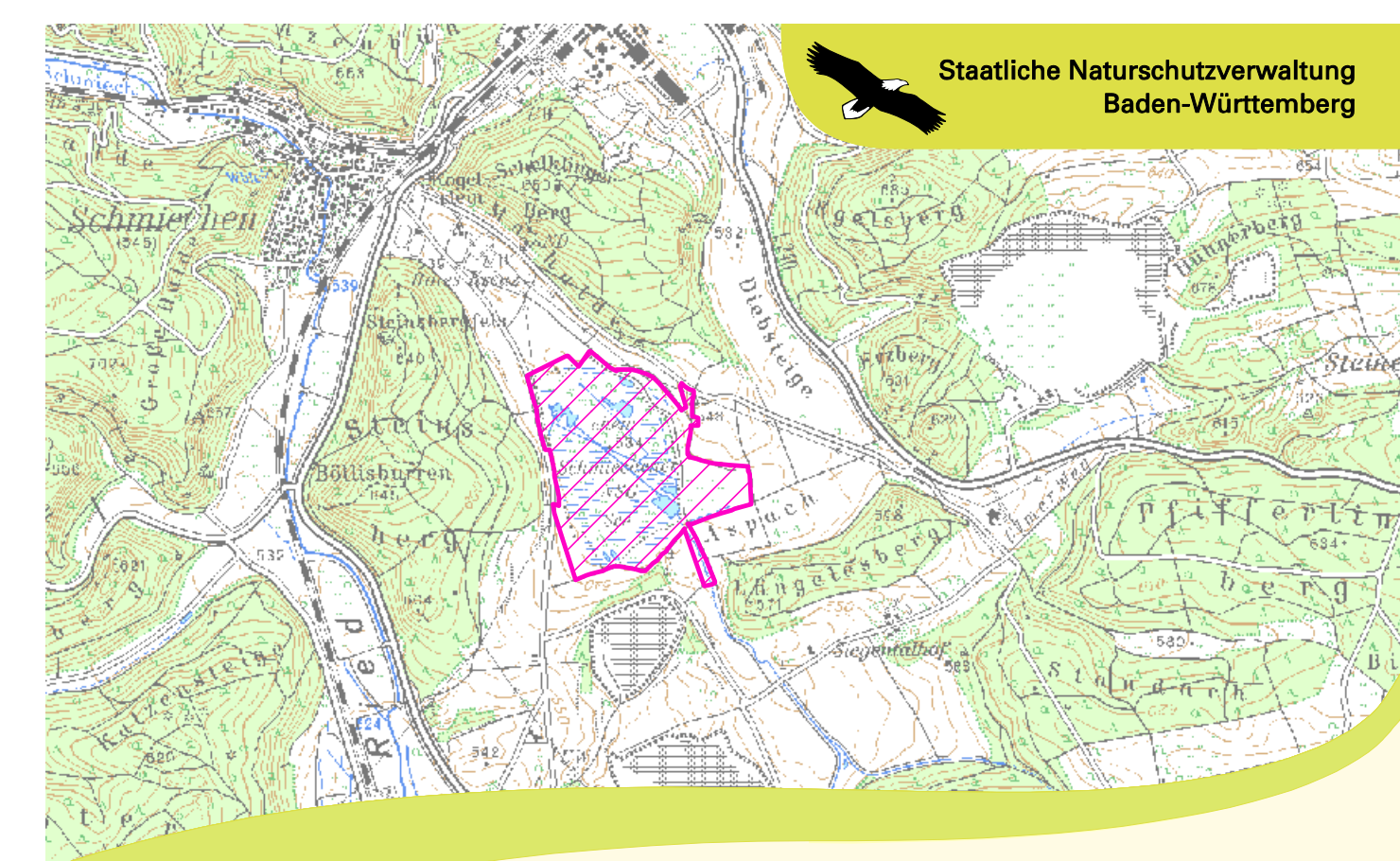
Entwicklungsziele auf bestehenden Lebensstätten werden nicht dargestellt. Sie umfassen die Verbesserung und Entwicklung des derzeitigen Erhaltungszustands.

Grenzen

- Vogelschutzgebiet
- Flurstück

Grundlage:
 Topographische Karte 1:50.000 (TK50)
 Orthophoto 1:3.500 (DOP)
 Automatisiertes Liegenschaftskataster (ALK)
 © Landesamt für Geoinformation und Landentwicklung Baden-Württemberg (LGL)
 (www.lgl-bw.de) Az.: 2851.9-1/19

0 50 100 200 Meter



Staatliche Naturschutzverwaltung Baden-Württemberg

Managementplan für das Vogelschutzgebiet 7624-402 "Schmiechener See"

Bestands- und Zielekarte Lebensstätten der Vogelarten

Bearbeiter: INA SÜDWEST
 Gezeichnet: T. Limmeroth
 Gefertigt: 10.04.2020
 Maßstab: 1 : 2.500

gefördert mit Mitteln der EU

Baden-Württemberg
 REGIERUNGSPRÄSIDIUM TÜBINGEN