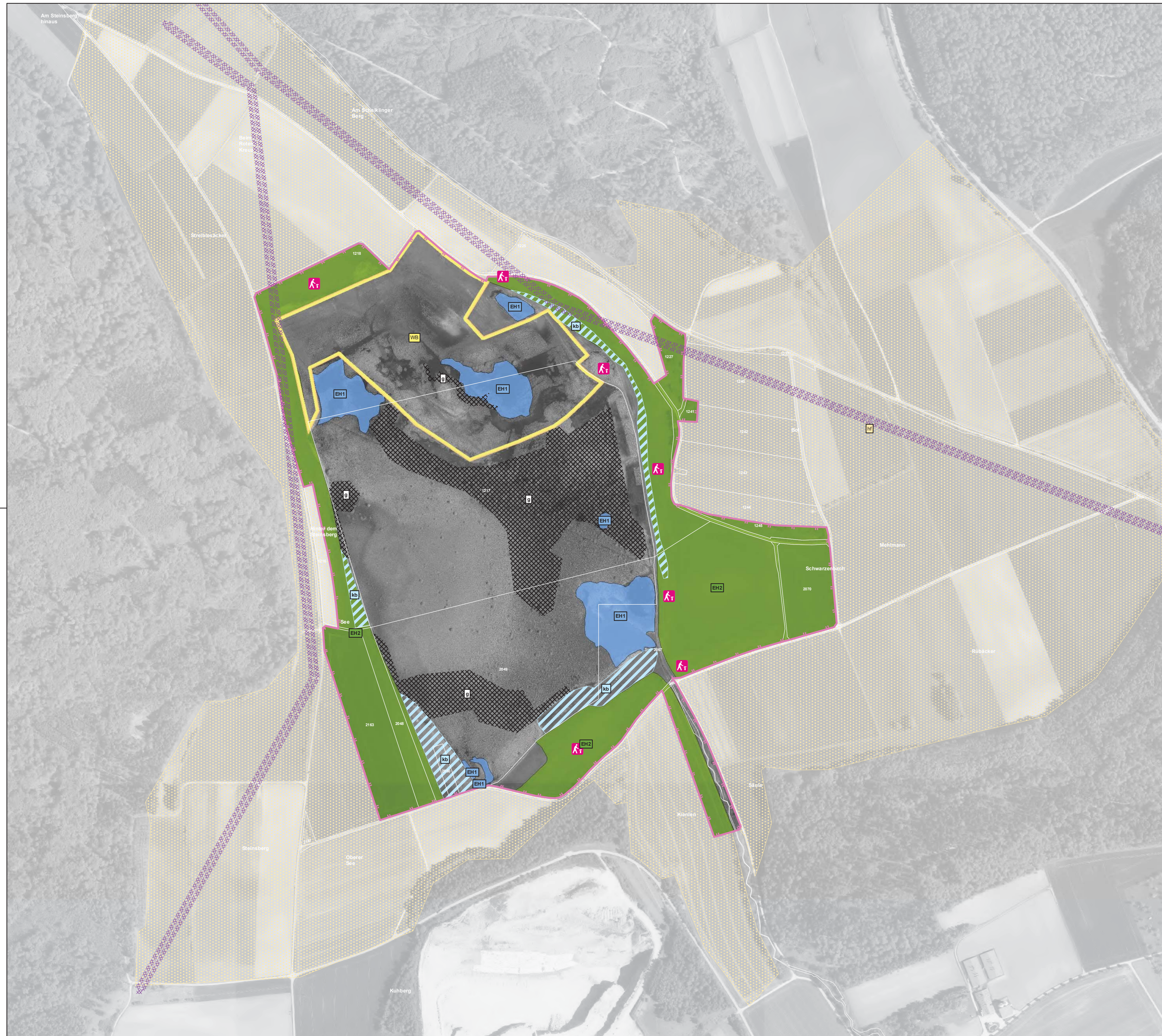


Natura 2000-Managementplan Vogelschutzgebiet 7624-402 "Schmiechener See"



Erhaltungsmaßnahmen

- BL - Besucherlenkung
- EH1 – Erhaltung der offenen Wasserflächen und ihrer strukturreichen Uferbereiche
- EH2 – Erhaltung weiterer Habitatstrukturen für Rohweide und Kiebitz
- WB – Fortführung der Beweidung mit Wasserbüffeln
- MF – Markierung der bestehenden Freileitungen als Hindernis für den Vogelflug

Die Maßnahme "HY – Sicherung des aktuellen hydrologischen Zustands des Gebietes" entspricht dem Gesamtgebiet und wird nicht separat dargestellt.

Entwicklungsmaßnahmen

- g – Zurückdrängen der Gehölzsukzession
- hf – Förderung von Habitatfunktionen
- kb – Anlage von Blänken, Suchräume

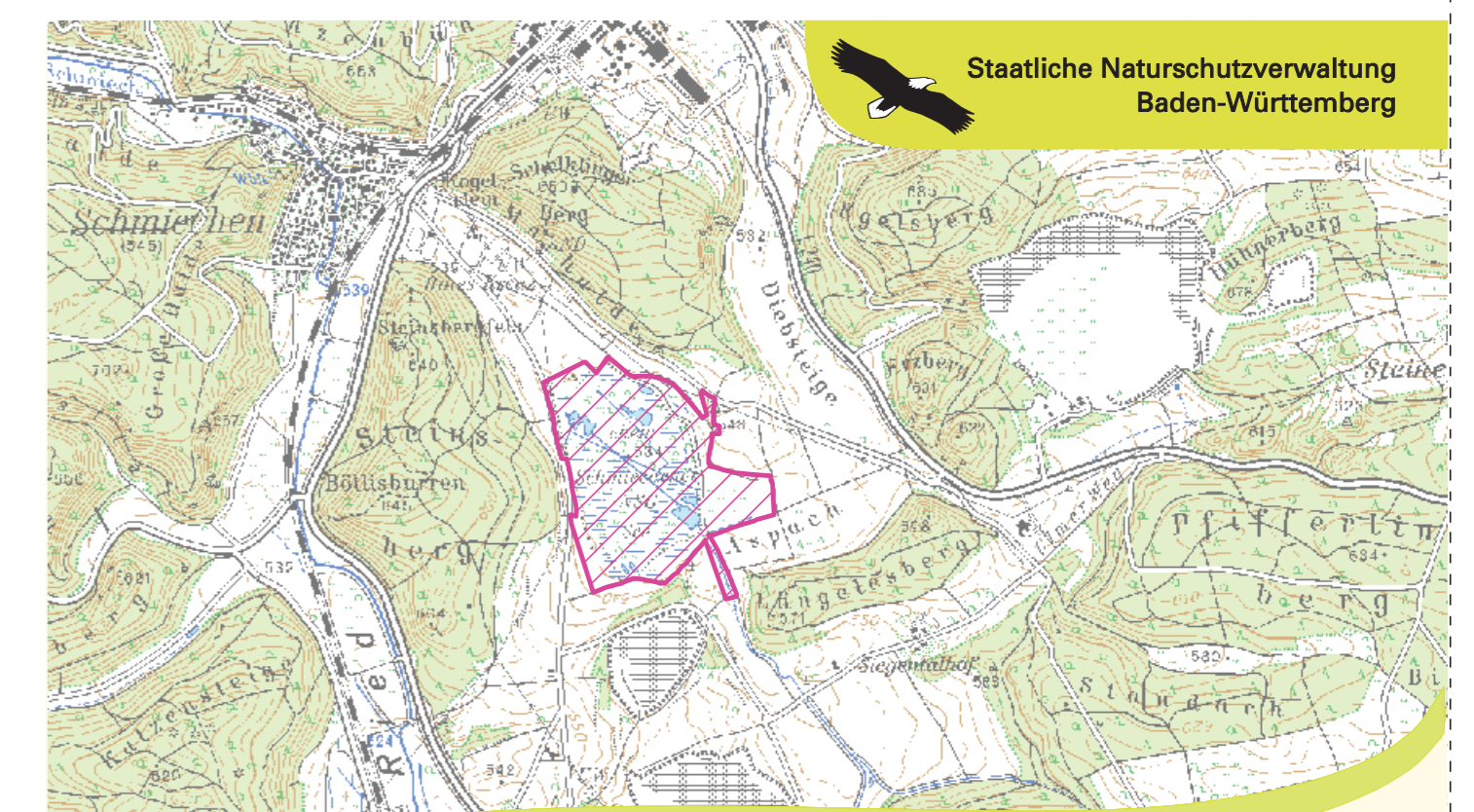
Die Maßnahme "bf – Beseitigung der bestehenden Freileitungen als Hindernisse für den Vogelflug" entspricht räumlich der Erhaltungsmaßnahme "MF – Markierung der bestehenden Freileitungen als Hindernis für den Vogelflug" und wird nicht separat dargestellt.

Grenzen

- Vogelschutzgebiet
- Flurstück

Grundlage:
 Topographische Karte 1:50.000 (TK50)
 Orthophoto 1:3.500 (DOP)
 Automatisiertes Liegenschaftskataster (ALK)
 © Landesamt für Geoinformation und Landentwicklung Baden-Württemberg (LGL)
 (www.lgl-bw.de) Az.: 2851_9-1/19

0 50 100 200 Meter



Staatliche Naturschutzverwaltung Baden-Württemberg

Managementplan für das Vogelschutzgebiet 7624-402 "Schmiechener See"

Maßnahmenempfehlungen

Bearbeiter	INA SÜDWEST Institut für Naturschutzmanagement
Gezeichnet	T. Limmeroth
Gefertigt	10.04.2020
Maßstab	1 : 3.500

