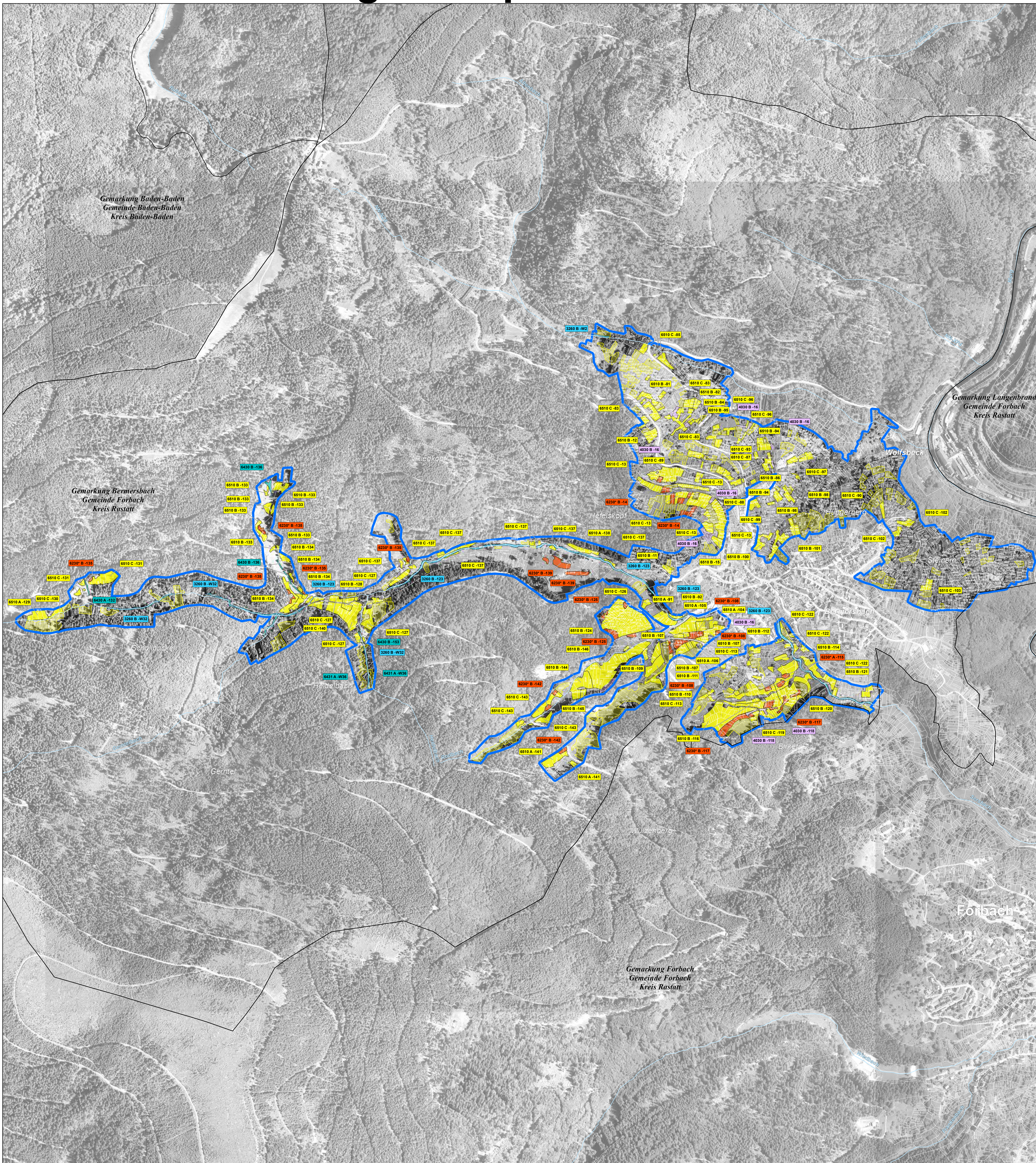


# Natura 2000-Managementplan



## LEGENDE

**Lebensraumtypen – Bestand und Erhaltungsziele**  
 Erhaltung der FFH-Lebensraumtypen in ihrem derzeitigen Zustand bzw. Aufwertung der verschlechterten Bestände

**Gewässer**  
 3160 - Dystrophe Seen  
 3260 - Fließgewässer mit flutender Wasservegetation

**Grünland**  
 6230 - Artenreiche Borstgrasrasen  
 6410 - Pfeifengraswiesen  
 6510 - Magere Flachland-Mähwiesen  
 6520 - Berg-Mähwiesen

**Hochstaudenfluren**  
 6430 - Feuchte Hochstaudenfluren (inklusive 6431)

**Heiden und Moore**  
 4030 - Trockene europäische Heiden  
 7140 - Übergangs- und Schwingrasenmoore

**Felsen**  
 8150 - Silikatschutthalden  
 8220 - Silikatsfelsen mit Felspaltvegetation

**Wald**  
 9110 - Hainsimsen-Buchenwald  
 9130 - Waldmeister-Buchenwald  
 \*9180 - Schlucht- und Hangmischwälder  
 \*91D0 - Moorwälder  
 \*91E0 - Auenwälder mit Erle, Esche, Weide  
 9410 - Bodensaure Nadelwälder  
 \* Prioritäre Lebensraumtypen

**Verlustflächen - Ziel: Wiederherstellung**  
 Flächen, die in der Grünlandkartierung 2003-2005 und FFH-Biotopkartierung Landkreis Rastatt 2011 als LRT kartiert wurden, im Rahmen dieses Maps aber nicht mehr als LRT vorhanden waren.

**FFH-Mähwiesen**  
 Wiederherstellung 6510 - Magere Flachland-Mähwiesen  
 Wiederherstellung 6520 - Berg-Mähwiesen

**Weitere Lebensraumtypen**  
 Wiederherstellung 4030 - Trockene europäische Heiden  
 Wiederherstellung \*6230 - Artenreiche Borstgrasrasen  
 Wiederherstellung 6410 - Pfeifengraswiesen

**Erläuterung des Kürzels**  
 6510 C-140  
 Nummer der Erfassungseinheit (es wird die lfd. Nummer der insg. 14-stelligen Zahl genannt); ein vorangestelltes W bezeichnet Waldstäten  
 Bewertung des Erhaltungszustandes  
 Lrt-Code  
 Die Farbe des Kastens entspricht der Farbe des Lebensraumtyps

**Bewertung des Erhaltungszustandes und Erhaltungsziele**  
 Bewertung der Erfassungseinheit  
 A Erhaltung in hervorragendem Erhaltungszustand  
 B Erhaltung in gutem Erhaltungszustand  
 C Erhaltung in durchschnittlichem oder beschränktem Erhaltungszustand

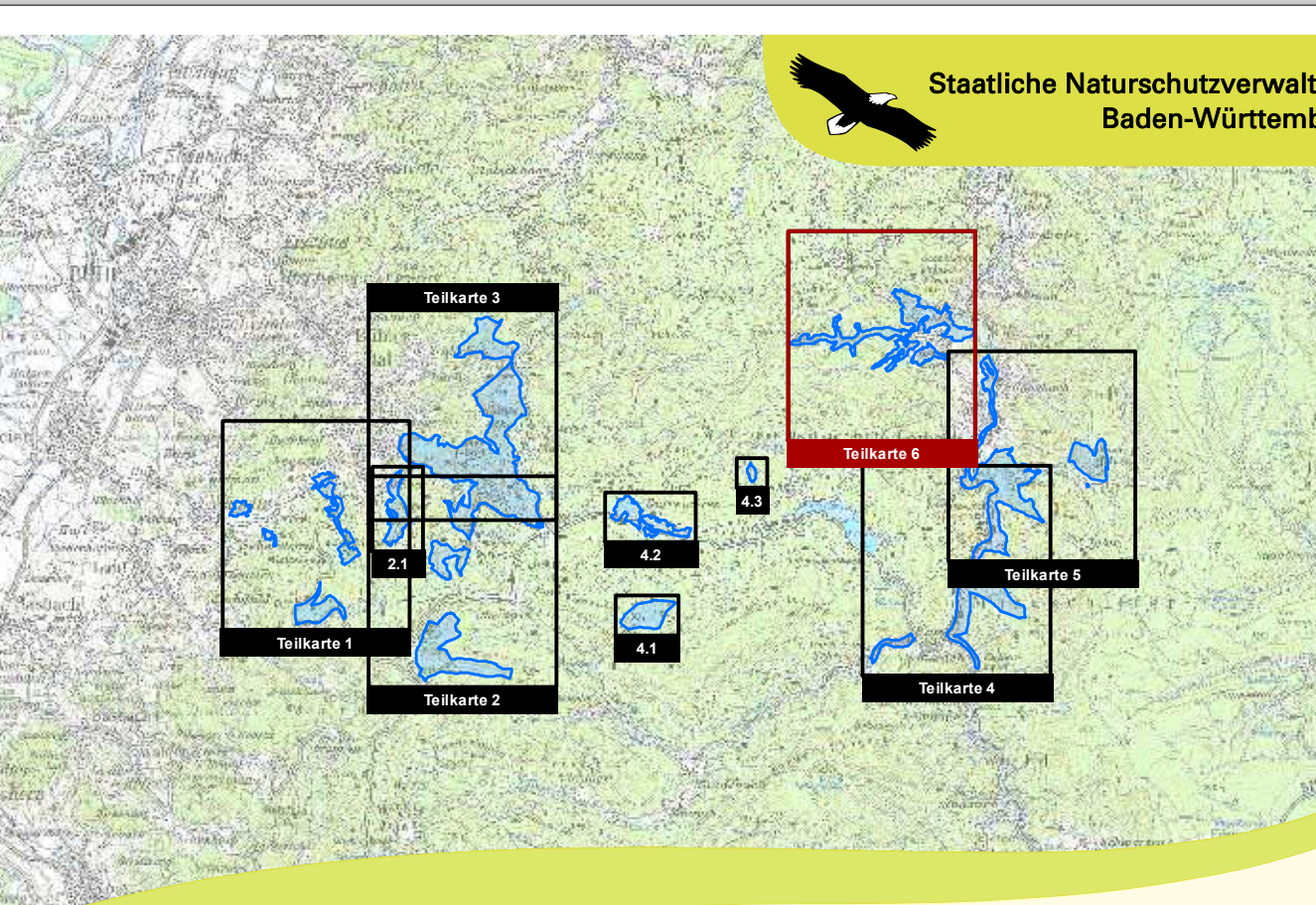
**Lebensraumtypen – Entwicklungsziele**  
 Aufwertung bestehender Lebensraumtypen werden aus kartografischen Gründen nicht dargestellt. Sie umfassen die Verbesserung des derzeitigen Erhaltungszustandes (Ausnahme: Bestände, die bereits in hervorragendem Erhaltungszustand sind).  
 Neuschaffung von FFH-Lebensraumtypen  
 6410 - Pfeifengraswiesen auf kalkreichem Boden und Lehm Böden  
 6510 - Magere Flachland-Mähwiesen  
 6520 - Berg-Mähwiesen

**Gebietsgrenzen**  
 FFH-Gebiet 7315-311 "Talschwarzwald zwischen Bühlertal und Forbach"  
 Nationalpark Schwarzwald  
 Gewässernetz  
 Gemarkungsgrenze  
 Kreisgrenze  
 ALK-Flurstücksgrenze mit Flurstücksnummer im FFH-Gebiet (Stand 2014)

**Hinweis zur Legende:** Da die Legende für alle Teilkarten gleichermaßen gilt, kann es sein, dass in dem jeweiligen Kartenausschnitt nicht alle Lebensraumtypen, die in der Legende aufgeführt sind, vorkommen.

**Grundlage:**  
 Topographische Übersichtskarte TÜK 200  
 Orthophoto 1:10.000 (DOP)  
 Automatisiertes Liegenschaftskataster (ALK)  
 © Landesamt für Geoinformation und Landentwicklung Baden-Württemberg (LGL)  
 (www.lgl-bw.de) Az.: 2851.9-1/19

0 125 250 500 Meter



**Managementplan**  
 für das FFH-Gebiet  
 7315-311 „Talschwarzwald zwischen Bühlertal und Forbach“

**Bestandes- und Zielekarte der Lebensraumtypen**  
 Teilkarte 6

**Bearbeiter** Dr. V. Späth - ILN Bühl  
**Gezeichnet** U. Mader - ILN Bühl  
**Gefertigt** 03.04.2020  
**Stand der Kartierung** 19.06.2018  
**Maßstab** 1 : 5.000