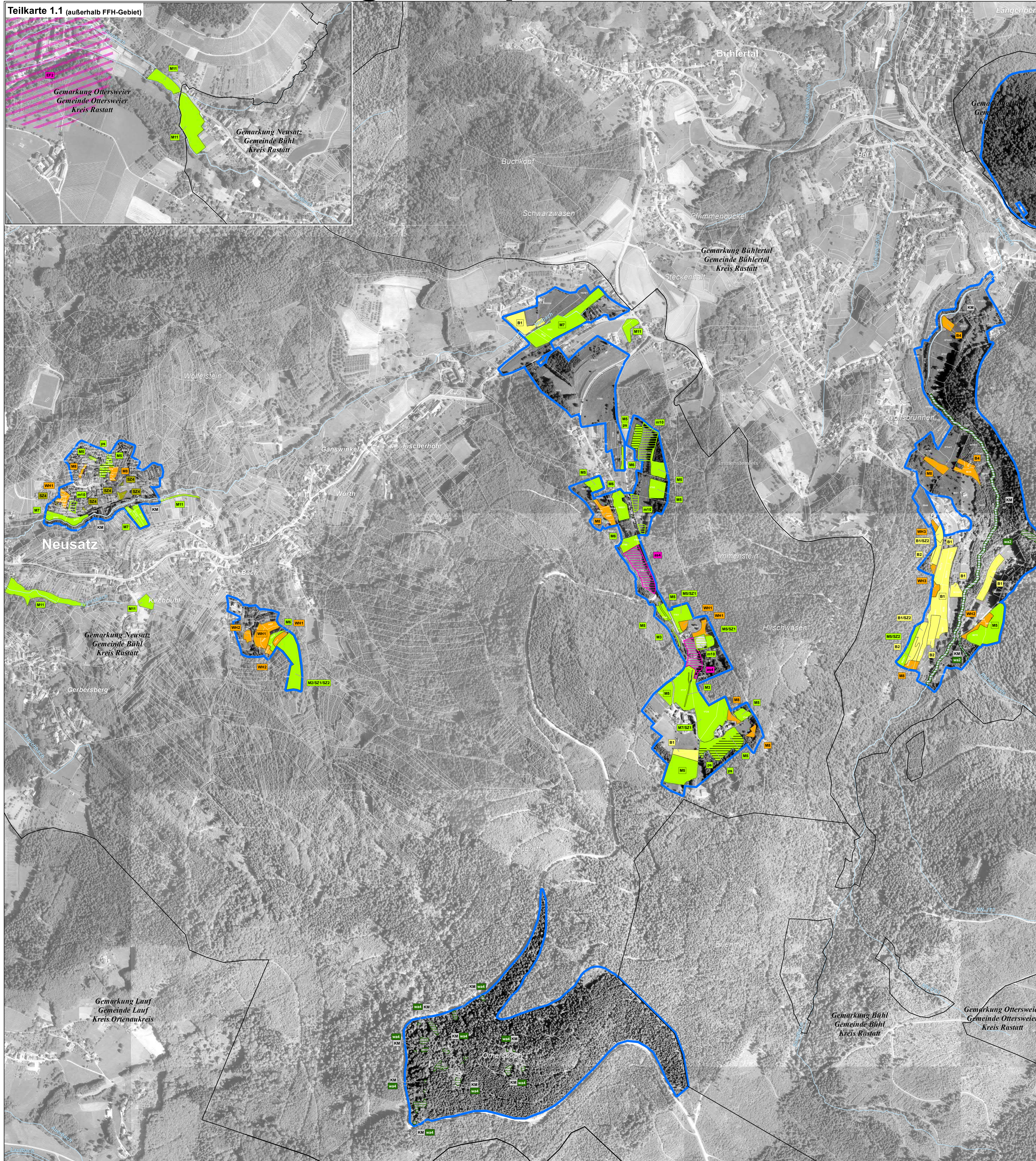


# Natura 2000-Managementplan



## LEGENDE

### Empfehlungen für Erhaltungsmaßnahmen

**Maßnahmen ohne Handlungsbedarf**

Kürzel und Beschreibung der Maßnahmen (mit LUBW-Schlüssel-Nr.)	betroffene Lebensraumtypen	betroffene Tier- und Pflanzenarten
NK: Unbegrenzte Sukzession innerhalb Kernzone - Nationalpark Schwarzwald (1.1)	9410	
KM: Entwicklung beobachten (1.3)	3160, 3260, 6430, 7120, 7140, 8150, 8220, *91D0, *91E0, *91E0, 9410	1066, 1163

### Empfehlungen für Entwicklungsmaßnahmen

**Entwicklungsmaßnahmen für Grünland-Lebensraumtypen**

Kürzel und Beschreibung der Maßnahmen (mit LUBW-Schlüssel-Nr.)	betroffene Lebensraumtypen	betroffene Tier- und Pflanzenarten
m10: Zweimalige Mahd mit Abräumen (2.1)	6410, 6510, 6520	
ps: Pflege von Streuobstbeständen / Obstbaumreihen (10)	6510	

**Maßnahmen zur Wiederherstellung**

Kürzel und Beschreibung der Maßnahmen (mit LUBW-Schlüssel-Nr.)	betroffene Lebensraumtypen	betroffene Tier- und Pflanzenarten
ps: Pflege von Streuobstbeständen / Obstbaumreihen (10)	6510	

**Entwicklungsmaßnahmen für Moor-Lebensraumtypen, Heiden, Kare und Felsstandorte**

Kürzel und Beschreibung der Maßnahmen (mit LUBW-Schlüssel-Nr.)	betroffene Lebensraumtypen	betroffene Tier- und Pflanzenarten
wv: Maßnahmen zur Wiedervernesung von Mooren (2.1)	7120, *91D0	
Errichtung einer Informationstafel (35.2) - keine Verortung	3160, 7140	

**Spezifische Entwicklungsmaßnahmen für Arten**

Kürzel und Beschreibung der Maßnahmen (mit LUBW-Schlüssel-Nr.)	betroffene Lebensraumtypen	betroffene Tier- und Pflanzenarten
as3: Förderung der Arnika (2.1, 99)	6520	
as4: Übersaat mit großem Wiesenknopf und Zweimaliger Schnitt mit Abräumen (1. Schritt vor 15. Juni, 2. Schritt ab September) (2.1, 99)	6510	1059, 1061
Erhöhung des Laubholzanteils und Förderung von Habitatstrukturen (32, 14.3, 14.6, 14.9, 16.8) - keine kartographische Darstellung, gesamte Lebensstätte der Fledermäuse im Wald		1321, 1324

**Entwicklungsmaßnahmen für Fließgewässer-Lebensraumtypen und -arten**

Kürzel und Beschreibung der Maßnahmen (mit LUBW-Schlüssel-Nr.)	betroffene Lebensraumtypen	betroffene Tier- und Pflanzenarten
fg1 (a-e): Wiederherstellung/Verbesserung der Durchgängigkeit (23.1.4)		1066, 1163
fg2 (a, b): Überprüfung/Verbesserung der Mindestwasserführung (21.4)		1066, 1163
fg3: Reduzierung der Gewässerutrophierung (23.9)		1163
fg4: Anpassung der Freizeinutzung (34.1)		1066, 1163

**Entwicklungsmaßnahmen für Wald-Lebensraumtypen und -arten**

Kürzel und Beschreibung der Maßnahmen (mit LUBW-Schlüssel-Nr.)	betroffene Lebensraumtypen	betroffene Tier- und Pflanzenarten
wa2: Förderung standortstypischer Baumarten (14.3, 14.3.2)	3260, 6430, *91B0, *91D0, *91E0	
wa3: Verbesserung der Lebensstättenkontinuität / Überführung in Dauerwald (14.1.4, 14.10)	*91B0, *91D0, *91E0, 9410	1386
wa4: Naturnahe Waldbestockung um Felsbereiche weiterentwickeln (16.5)	8150, 8220	
sz5: Zurückdrängen des Indischen Springkrautes (3.2)	6430	

**Erhaltungsmaßnahmen außerhalb des FFH-Gebiets**

Kürzel und Beschreibung der Maßnahmen (mit LUBW-Schlüssel-Nr.)	betroffene Lebensraumtypen	betroffene Tier- und Pflanzenarten
m11: zweimalige Mahd mit Abräumen unter Berücksichtigung artspezifischer Ansprüche (2.1)		1059, 1061
EF1: Erhaltung der Winterquartiere (32.1, 32.3)		1321, 1324
EF2: Erhaltung der Sommerquartiere in Gebäuden außerhalb des FFH-Gebiets (32.1, 32.3)		1324

**Erklärungen des Kürzels**

Das Kürzel ist eine Kombination aus den auf der Fläche durchzuführenden Maßnahmen. Die Maßnahmen sind mit einem Schlüsselwort "V" versehen, wenn sie in der Karte dargestellt sind. Die Entwicklungsmassnahmen sind in der Karte dargestellt und die Entwicklungsmaßnahmen in der Karte dargestellt. Die Farbe des Kürzels entspricht der Farbe der jeweiligen Maßnahme bzw. des Maßnahmenbündels.

**Erklärung des LRT-Codes:**

3160	Dystrophe Seen
3260	Fließgewässer mit flutender Wasservegetation
4030	Trockene Heiden
6230	Artenreiche Borstgrasrasen
6410	Pfeifengrasswiesen
6430	Feuchte Hochstaudenfluren
6510	Magere Flachland-Mähwiesen
6520	Berg-Mähwiesen
7120	Geschädigte Hochmoore
7140	Übergangs- und Schwingrasenmoore
8150	Silkkathedralen
8220	Silkkatzen mit Felspflanzenvegetation
9110	Hainbuchen-Buchenwald
9130	Waldmeister-Buchenwald
*91B0	Schlicht- und Hangmischwälder
*91D0	Moorwälder
*91E0	Auenwälder mit Erle, Esche, Weide
9410	Bodensaure Nadelwälder

**Erklärung des ART-Codes:**

1059	Heller Wiesenknopf-Ameisen-Bilbung ( <i>Maculinea feleus</i> )
1061	Dunkler Wiesenknopf-Ameisen-Bilbung ( <i>Maculinea nausithous</i> )
*1078	Spanische Fliege ( <i>Callimorpha quadripunctaria</i> )
1096	Bachneunauge ( <i>Lampetra planeri</i> )
1163	Groppe ( <i>Cottus gobio</i> )
1183	Gelbbauchunke ( <i>Bombina variegata</i> )
1321	Wimperfledermaus ( <i>Myotis emarginatus</i> )
1324	Großes Mausohr ( <i>Myotis myotis</i> )
1386	Grünes Koboldmoor ( <i>Buxbaumia viridis</i> )
1421	Europäischer Dünflarn ( <i>Trichomanes speciosum</i> )

\* Prioritär

### Gebietsgrenzen

- FFH-Gebiet 7315-311 "Talschwarzwald zwischen Bühlertal und Forbach"
- Nationalpark Schwarzwald
- Gewässernetz
- Gemarkungsgrenze
- Kreisgrenze
- ALK-Flurstücksgrenze mit Flurstücksnummer im FFH-Gebiet (Stand 2014)

**Hinweis zur Legende:** Da die Legende für alle Teilkarten gleichermaßen gilt, kann es sein, dass in dem jeweiligen Kartenblatt nicht alle Maßnahmen, die in der Legende aufgeführt sind, vorkommen.

**Grundlage:**

- Topographische Übersichtskarte TÜK 200
- Orthophoto 1:10.000 (DOP)
- Automatisiertes Liegenschaftskataster (ALK)

© Landesamt für Geoinformation und Landentwicklung Baden-Württemberg (LGL) (www.lgl-bw.de) Az.: 2851.9-1/19

0 125 250 500 Meter

### Maßnahmenempfehlungen

Teilkarte 1

**Bearbeiter:** Dr. V. Späth - ILN Bühl  
**Gezeichnet:** U. Mader - ILN Bühl  
**Gefertigt:** 03.04.2020  
**Stand der Kartierung:** 11.11.2017  
**Maßstab:** 1:5.000

gebildet mit Mitteln der EU

Baden-Württemberg  
REGIERUNGSPRÄSIDIUM KARLSRUHE