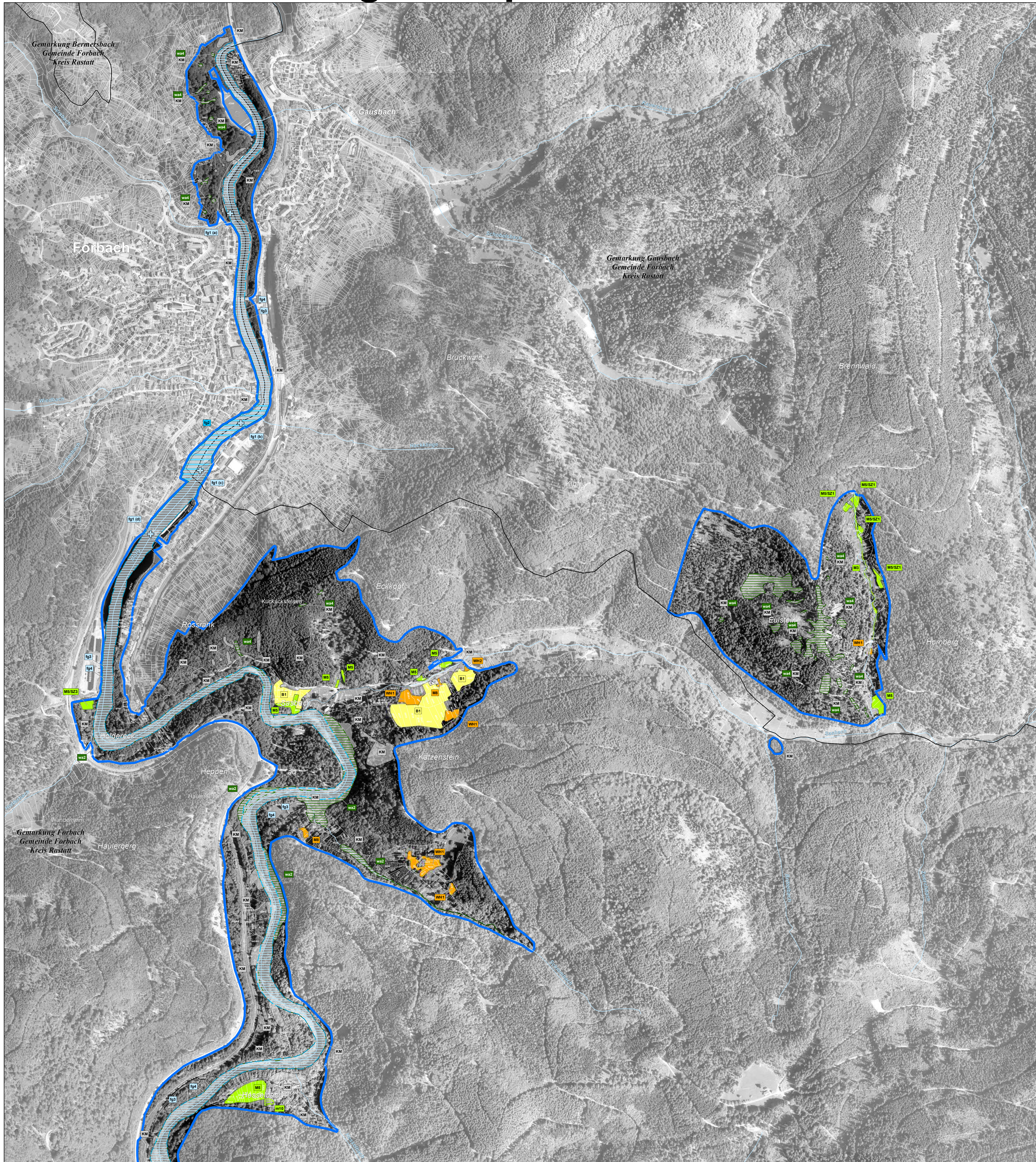


# Natura 2000-Managementplan



### LEGENDE

**Empfehlungen für Erhaltungsmaßnahmen**  
Maßnahmen ohne Handlungsbedarf

Kürzel und Beschreibung der Maßnahmen (mit LURB-Schlüssel-Nr.)	betroffene Lebensraumtypen	betroffene Tier- und Pflanzentypen
NK: Unbegrenzte Sukzession innerhalb Kernzone - Nationalpark Schwarzwald (1.1)	9410	
KM: Entwicklung beobachten (1.3)	3160, 3260, 6430, 7120, 7140, 8150, 8220, *91D0, *91E0, *9180, 9410	1096, 1163

**Empfehlungen für Entwicklungsmaßnahmen**  
Entwicklungsmaßnahmen für Grünland-Lebensraumtypen

Kürzel und Beschreibung der Maßnahmen (mit LURB-Schlüssel-Nr.)	betroffene Lebensraumtypen	betroffene Tier- und Pflanzentypen
m10: Zweimalige Mahd mit Abräumen (2.1)	6410, 6510, 6520	
ps: Pflege von Streuobstbeständen / Obstbaumreihen (10)	6510	

**Maßnahmen zur Wiederherstellung**

ps: Pflege von Streuobstbeständen / Obstbaumreihen (10)	6510	
---	------	--

**Empfehlungen für Entwicklungsmaßnahmen**  
Entwicklungsmaßnahmen für Moor-Lebensraumtypen, Heiden, Kare und Feislandorte

wv: Maßnahmen zur Wiedererrichtung von Mooren (2.1)	7120, *91D0	
Errichtung einer Informationstafel (35.2) - keine Verortung	3160, 7140	

**Spezifische Entwicklungsmaßnahmen für Arten**

as3: Förderung der Arnika (2.1, 99)	6520	
as4: Übersaat mit großem Wiesenkopf und Zweimaliger Schnitt mit Abräumen (1. Schritt vor 15. Juni, 2. Schritt ab September) (2.1, 99)	6510, 1059, 1061	
Erhöhung des Laubholzanteils und Förderung von Habitatstrukturen (32.14.3, 14.6, 14.9, 16.8) - keine kartographische Darstellung, gesamte Lebensstätte der Fledermause im Wald		1321, 1324

**Entwicklungsmaßnahmen für Fließgewässer-Lebensraumtypen und -arten**

fg1 (a-e): Wiederherstellung/Verbesserung der Durchgängigkeit (23.1.4)		1096, 1163
fg2 (a, b): Überprüfung/Verbesserung der Mindestwasserführung (21.4)		1096, 1163
fg3: Reduzierung der GewässereroSION (23.9)		1163
fg4: Anpassung der Freizeitnutzung (34.1)		1096, 1163

**Entwicklungsmaßnahmen für Wald-Lebensraumtypen und -arten**

wa2: Förderung standortstauer Baumarten (14.3.3, 14.3.5)	3260, 6430, *9180, *91D0, *91E0	
wa3: Verbesserung der Lebensstättenkontinuität / Überführung in Dauerwald (14.1.4, 14, 10)	*9180, *91D0, *91E0, 9410	1386
wa4: Naturnahe Waldstockung um Felsbereiche weiterentwickeln (16.5)	8150, 8220	
sz5: Zurückdrängen des Indischen Springkrautes (3.2)	6430	

**Entwicklungsmaßnahmen außerhalb des FFH-Gebiets**

M11: zweimalige Mahd mit Abräumen unter Berücksichtigung artspezifischer Ansprüche (2.1)		1059, 1061
EF1: Erhaltung der Winterquartiere (32.1, 32.3)		1321, 1324
EF2: Erhaltung der Sommerquartiere in Gebäuden außerhalb des FFH-Gebiets (32.1, 32.3)		1324

**Erörterungen des Kürzels**  
Das Kürzel ist eine Kombination aus den auf der Fläche durchzuführenden Maßnahmen. Die Maßnahmen sind mit einem Schrägstrich / voneinander getrennt. Entwicklungsmaßnahmen sind in Großbuchstaben und die Erhaltungsmaßnahmen in Kleinbuchstaben dargestellt. Die Farbe des Kürzels entspricht der Farbe der jeweiligen Maßnahme bzw. des Maßnahmenbündels.

**Erörterung des LRT-Codes:**  
3160 Dystrophe Seen  
3260 Fließgewässer mit flutender Wasservegetation  
4030 Trockene Heiden  
6430 Artenreiche Borgrasrasen  
6410 Pfeifengraswiesen  
6520 Feuchte Hochstaudenfluren  
6510 Magere Flachland-Mähwiesen  
6520 Berg-Mähwiesen  
7120 Geschädigte Hochmoore  
7140 Übergangs- und Schwammgrasmoore  
8150 Silikatstauden  
8220 Silikatrasen mit Felsplattenvegetation  
9110 Heidsiepen-Buchenwald  
9130 Waldmeister-Buchenwald  
\*9180 Schlicht- und Hangmischwälder  
\*9190 Moorwälder  
\*91E0 Auenwälder mit Erle, Esche, Weide  
9410 Bodensaure Nadelwälder

**Erörterung des ART-Codes:**  
1059 Heller Wiesenknopf-Ameisen-Biläuling (*Maculinea teleus*)  
1061 Dunkler Wiesenknopf-Ameisen-Biläuling (*Maculinea nausithous*)  
\*1078 Spanische Fliege (*Catantopha quadripunctata*)  
1096 Bachneunauge (*Lampetra planeri*)  
1163 Groppe (*Cottus gobio*)  
1193 Gelbbauchunke (*Bombina variegata*)  
1321 Wimperfledermaus (*Myotis emarginatus*)  
1324 Großes Mausohr (*Myotis myotis*)  
1386 Grünes Koboldmoos (*Bryozoa viridis*)  
1421 Europäischer Dünnpfann (*Trichomanes speciosum*)

\* Prioritär

**Entwicklungsmaßnahmen für Moor-Lebensraumtypen, Heiden, Kare und Feislandorte**

OH: Offenhaltung durch periodisches Zurückdrängen von Gehölzsukzession (19.2.3)	4030	
B3: Fortführung und Ausdehnung der extensiven Beweidung und periodisches Zurückdrängen von Gehölzsukzession (4.1, 19.1, 19.2, 20.3)	4030	
KL: Kletterregelungen weiterhin beachten (34)	8220	
SZ4: Selektives Zurückdrängen best. Arten - Gehölzsukzession (19.3)	8150, 8220	

**Spezifische Erhaltungsmaßnahmen für Arten**

Erhalten/Herstellen struktureller Waldränder/Säume (16.8) - keine kartographische Darstellung		*1078
Erhalt von Sonderstrukturen für die Gelbbauchunke (99) - keine kartographische Darstellung		1193
Zurückdrängen von Gehölzsukzession (19) - keine kartographische Darstellung		1193
Erhalt von Grünland und Gehölzen im Offenland als Lebensstrukturen und Sommerlebensraum für Fledermause (32, 2.0, 10.0, 18.1, 99) - keine kartographische Darstellung, gesamte Lebensstätte der Fledermause im Offenland		1321, 1324
Erhalt naturnaher und struktureller Laub- und Laubmischwälder als Sommerlebensraum für Fledermause (32, 14.4, 14.5, 14.8.3, 14.3.1, 14.3.5, 16.8, 99) - keine kartographische Darstellung, gesamte Lebensstätte der Fledermause im Wald		1321, 1324

**Entwicklungsmaßnahmen für Wald-Lebensraumtypen und -arten**

WA1: Fortführung Naturnahe Waldwirtschaft (14.7)	9110, 9130	1386
AS1: Naturnahe Waldbewirtschaftung und Verzicht auf Waldkalkung (14.7, 99)		1421
JG: Belegungsschwerpunkte bilden (26.3)	9410	
AS2: Totholzanteile belassen (14.5.2)		1386

**Gebietsgrenzen**

- FFH-Gebiet 7315-311 "Talschwarzwald zwischen Bühlertal und Forbach"
- Nationalpark Schwarzwald
- Gewässernetz
- Gemarkungsgrenze
- Kreisgrenze
- ALK-Flurstücksgrenze mit Flurstücksnummer im FFH-Gebiet (Stand 2014)

**Hinweis zur Legende:** Da die Legende für alle Teilkarten gleichermaßen gilt, kann es sein, dass in dem jeweiligen Kartenblatt nicht alle Maßnahmen, die in der Legende aufgeführt sind, vorkommen.

**Grundlage:**  
Topographische Übersichtskarte TÜK 200  
Orthophoto 1:10.000 (DOP)  
Automatisiertes Liegenschaftskataster (ALK)  
© Landesamt für Geoinformation und Landentwicklung Baden-Württemberg (LGL)  
(www.lgl-bw.de) Az.: 2851.9-1/19

**Maßnahmenempfehlungen**  
Teilkarte 5

**Bearbeiter:** Dr. V. Späth - ILN Bühl  
**Gezeichnet:** U. Mader - ILN Bühl  
**Gefertigt:** 03.04.2020  
**Stand der Kartierung:** 11.11.2017  
**Maßstab:** 1:5.000