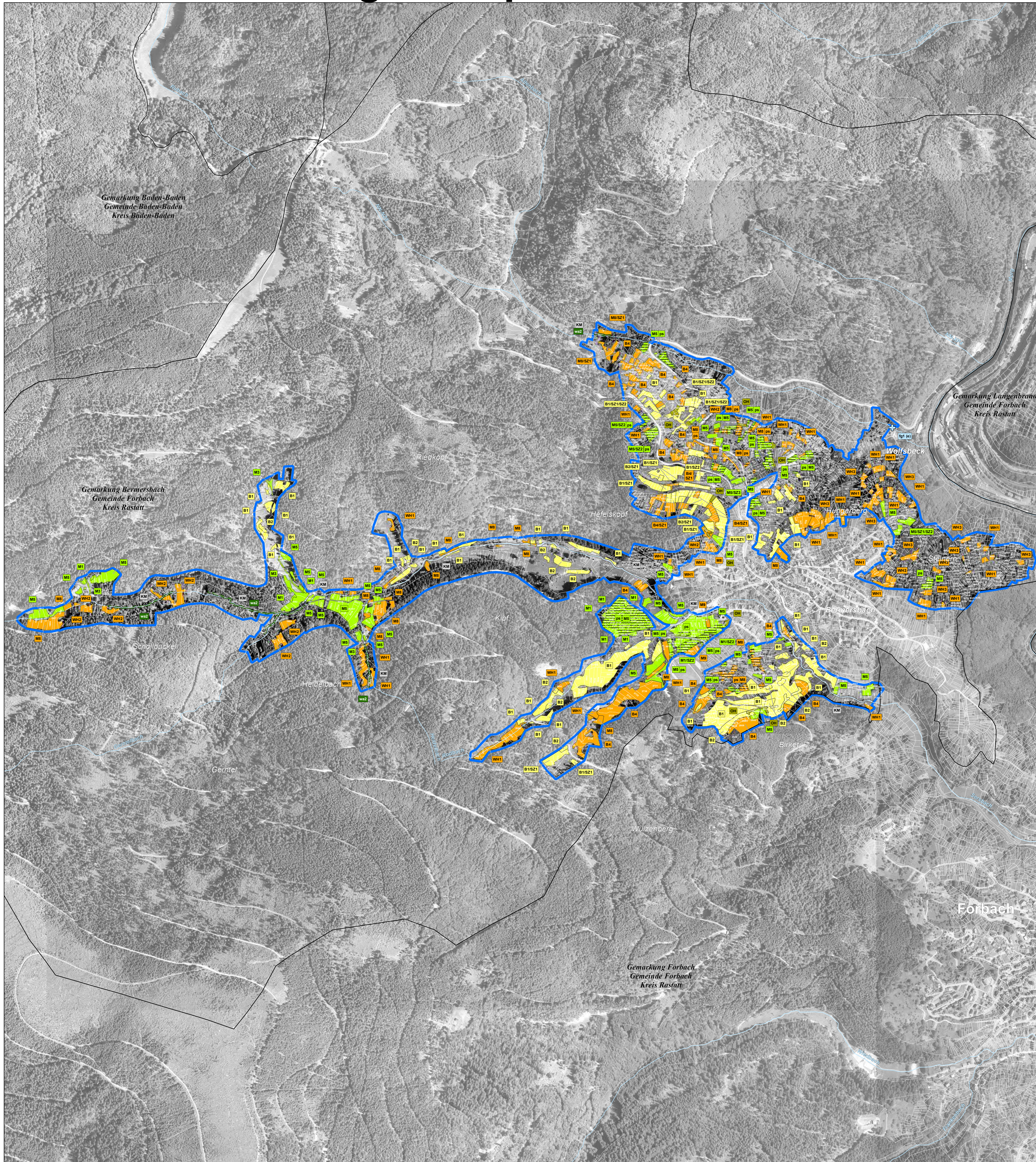


Natura 2000-Managementplan



LEGENDE

Empfehlungen für Erhaltungsmaßnahmen

Maßnahmen ohne Handlungsbedarf

Kürzel und Beschreibung der Maßnahmen (mit LURW-Schlüssel-Nr.)	betroffene Lebensraumtypen	betroffene Tier- und Pflanzenarten
NK: Unbegrenzte Sukzession innerhalb Kernzone - Nationalpark Schwarzwald (1.1)	9410	
KM: Entwicklung beobachten (1.3)	3160, 3260, 6430, 7120, 7140, 8150, 8220, *91D0, *91E0, *91B0, 9410	1066, 1163

Empfehlungen für Entwicklungsmaßnahmen

Entwicklungsmaßnahmen für Grünland-Lebensraumtypen

Kürzel und Beschreibung der Maßnahmen (mit LURW-Schlüssel-Nr.)	betroffene Lebensraumtypen	betroffene Tier- und Pflanzenarten
m10: Zweimalige Mahd mit Abräumen (2.1)	6410, 6510, 6520	
ps: Pflege von Streuobstbeständen / Obstbaumreihen (10)	6510	

Maßnahmen zur Wiederherstellung

Kürzel und Beschreibung der Maßnahmen (mit LURW-Schlüssel-Nr.)	betroffene Lebensraumtypen	betroffene Tier- und Pflanzenarten
ps: Pflege von Streuobstbeständen / Obstbaumreihen (10)	6510	

Empfehlungen für Entwicklungsmaßnahmen

Entwicklungsmaßnahmen für Moor-Lebensraumtypen, Heiden, Kare und Feislandorte

Kürzel und Beschreibung der Maßnahmen (mit LURW-Schlüssel-Nr.)	betroffene Lebensraumtypen	betroffene Tier- und Pflanzenarten
ww: Maßnahmen zur Wiedervernässung von Mooren (21.1)	7120, *91D0	
Erichtung einer Informationstafel (35.2) - keine Verortung	3160, 7140	

Spezifische Entwicklungsmaßnahmen für Arten

Kürzel und Beschreibung der Maßnahmen (mit LURW-Schlüssel-Nr.)	betroffene Arten
as3: Förderung der Arnika (2.1, 99)	6520
as4: Übersaat mit großem Wiesenknopf und Zweimaliger Schnitt mit Abräumen (1. Schritt vor 15. Juni, 2. Schritt ab September) (2.1, 99)	6510, 1059, 1061
Erhöhung des Laubholzanteils und Förderung von Habitatstrukturen (32, 14.3, 14.6, 14.9, 16.8) - keine kartographische Darstellung, gesamte Lebensstätte der Fledermäuse im Wald	1321, 1324

Entwicklungsmaßnahmen für Fließgewässer-Lebensraumtypen und -arten

Kürzel und Beschreibung der Maßnahmen (mit LURW-Schlüssel-Nr.)	betroffene Arten
fg1 (a-e): Wiederherstellung/Verbesserung der Durchgängigkeit (23.1-4)	1066, 1163
fg2 (a, b): Überprüfung/Verbesserung der Mindestwasserführung (21.4)	1066, 1163
fg3: Reduzierung der Gewässereroberflutung (23.9)	1163
fg4: Anpassung der Freizeinutzung (34.1)	1066, 1163

Entwicklungsmaßnahmen für Wald-Lebensraumtypen und -arten

Kürzel und Beschreibung der Maßnahmen (mit LURW-Schlüssel-Nr.)	betroffene Arten
wa2: Förderung standortstreuhaemischer Baumarten (14.3, 14.3.2)	3260, 6430, *91B0, *91D0, *91E0
wa3: Verbesserung der Lebensstättenkontinuität / Überführung in Dauerwald (14.1, 14, 14.10)	*91B0, *91D0, *91E0, 9410
wa4: Naturnahe Waldbestockung um Felsbereiche weiterentwickeln (16.5)	8150, 8220
sz5: Zurückdrängen des Indischen Springkrautes (3.2)	6430

Entwicklungsmaßnahmen außerhalb des FFH-Gebiets

Kürzel und Beschreibung der Maßnahmen (mit LURW-Schlüssel-Nr.)	betroffene Arten
M11: zweimalige Mahd mit Abräumen unter Berücksichtigung artspezifischer Ansprüche (2.1)	1059, 1061
EF1: Erhaltung der Winterquartiere (32.1, 32.3)	1321, 1324
EF2: Erhaltung der Sommerquartiere in Gebäuden außerhalb des FFH-Gebiets (32.1, 32.3)	1324

Erhaltungsmaßnahmen für Moor-Lebensraumtypen, Heiden, Kare und Feislandorte

Kürzel und Beschreibung der Maßnahmen (mit LURW-Schlüssel-Nr.)	betroffene Lebensraumtypen	betroffene Tier- und Pflanzenarten
OH: Offenhaltung durch periodisches Zurückdrängen von Gehölzsukzession (19.2.3)	4030	
B3: Fortführung und Ausdehnung der extensiven Beweidung und periodisches Zurückdrängen von Gehölzsukzession (4.1, 19.1, 19.2, 20.3)	4030	
KL: Kletterregelungen weiterhin beachten (34)	8220	
SZ4: Selektives Zurückdrängen best. Arten - Gehölzsukzession (19.3)	8150, 8220	

Spezifische Erhaltungsmaßnahmen für Arten

Kürzel und Beschreibung der Maßnahmen (mit LURW-Schlüssel-Nr.)	betroffene Arten
Erhalten/Herstellen struktureller Waldränder/Säume (16.8) - keine kartographische Darstellung	*1078
Erhalt von Sonderstrukturen für die Gelbbauchunke (99) - keine kartographische Darstellung	1193
Zurückdrängen von Gehölzsukzession (19) - keine kartographische Darstellung	1193
Erhalt von Grünland und Gehölzen im Offenland als Lebensstrukturen und Sommerlebensraum für Fledermäuse (32, 2.0, 10.0, 18.1, 99) - keine kartographische Darstellung, gesamte Lebensstätte der Fledermäuse im Offenland	1321, 1324
Erhalt naturnaher und struktureller Laub- und Laubmischwälder als Sommerlebensraum für Fledermäuse (32, 14.4, 14.5, 14.8.3, 14.3.1, 14.3.5, 16.8, 99) - keine kartographische Darstellung, gesamte Lebensstätte der Fledermäuse im Wald	1321, 1324

Erhaltungsmaßnahmen für Wald-Lebensraumtypen und -arten

Kürzel und Beschreibung der Maßnahmen (mit LURW-Schlüssel-Nr.)	betroffene Arten
WA1: Fortführung Naturnahe Waldwirtschaft (14.7)	9110, 9130, 1386
AS1: Naturnahe Waldbewirtschaftung und Verzicht auf Waldkalkung (14.7, 99)	1421
JG: Belegungsschwerpunkte bilden (26.3)	9410
AS2: Totholzanteile belassen (14.5.2)	1386

Gebietsgrenzen

- FFH-Gebiet 7315-311 "Talschwarzwald zwischen Bühlertal und Forbach"
- Nationalpark Schwarzwald
- Gewässernetz
- Gemarkungsgrenze
- Kreisgrenze
- ALK-Flurstücksgrenze mit Flurstücksnummer im FFH-Gebiet (Stand 2014)

Hinweis zur Legende: Da die Legende für alle Teilkarten gleichermaßen gilt, kann es sein, dass in dem jeweiligen Kartenblatt nicht alle Maßnahmen, die in der Legende aufgeführt sind, vorkommen.

Grundlage:

Topographische Übersichtskarte TÜK 200
Orthophoto 1:10.000 (DOP)
Automatisiertes Liegenschaftskataster (ALK)

© Landesamt für Geoinformation und
Landentwicklung Baden-Württemberg (LGL)
(www.lgl-bw.de) Az.: 2851.9-1/19

Maßnahmenempfehlungen

Teilkarte 6

Bearbeiter: Dr. V. Späth - ILN Bühl
Gezeichnet: U. Mader - ILN Bühl
Geprüft: 03.04.2020
Stand der Kartierung: 11.11.2017
Maßstab: 1:5.000

Geleitet mit Mitteln der EU

Baden-Württemberg
REGIERUNGSPRÄSIDIUM KARLSRUHE