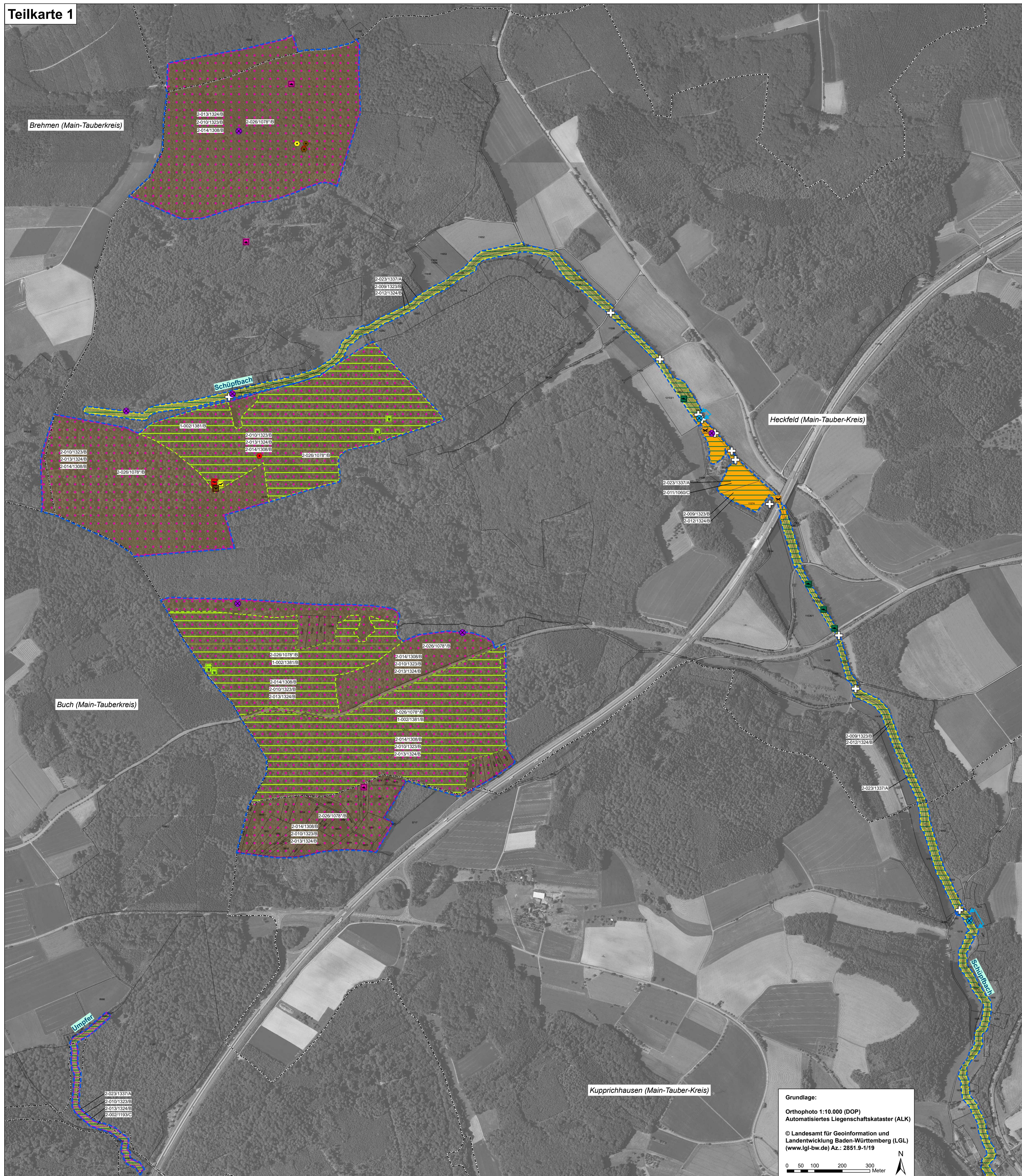


Natura 2000 - Managementplan 6523-341 "Westlicher Taubergrund"

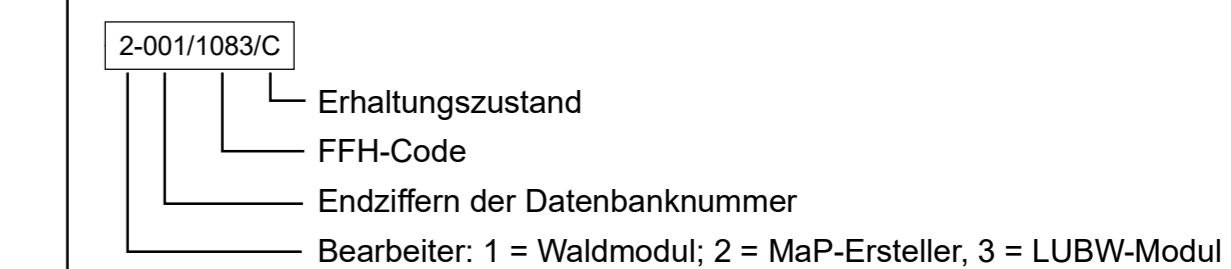
Teilkarte 1



Legende:

Lebensstätten der Arten nach Anh. II FFH-Richtlinie	FFH-Code
Großes Mausohr (<i>Myotis myotis</i>) u. Bechsteinfledermaus (<i>Myotis bechsteinii</i>) - Jagdlebensräume	1323, 1324
Mopsfledermaus (<i>Barbastella barbastellus</i>), Großes Mausohr u. Bechsteinfledermaus - Jagdlebensräume	1308, 1323, 1324
Biber (<i>Castor fiber</i>)	1337
Grünes Besenmoos (<i>Dicranum viride</i>)	1381
Frauenschuh (<i>Cypripedium calceolus</i>)	1902
Gelbbauchunke (<i>Bombina variegata</i>)	1193
Hirschkäfer (<i>Lucanus cervus</i>)	1083
Bachneunaue (<i>Lampetra planeri</i>) und Groppe (<i>Cottus gobio</i>)	1096, 1163
Groppe (<i>Cottus gobio</i>)	1163
Großer Feuerfalter (<i>Lycaena dispar</i>)	1060
Spanische Flagge (<i>Callimorpha quadripunctaria</i>)	1078*

Beschriftung der Lebensstätten-Flächen:



Nachweise von Arten nach Anh. II FFH-Richtlinie

- Großer Feuerfalter (*Lycaena dispar*) - Eifund
- Spanische Flagge (*Callimorpha quadripunctaria*) - Quelle: Erhebungen zum MaP
- Spanische Flagge (*Callimorpha quadripunctaria*) - Quelle: Gutachten 1996
- Hirschkäfer (*Lucanus cervus*)
- Bachneunaue (*Lampetra planeri*)
- Groppe (*Cottus gobio*) - Quelle: Erhebungen zum MaP
- Groppe (*Cottus gobio*) - Quelle: Erhebungen der Fischerei-Forschungsstelle (FFS)
- Gelbbauchunke (*Bombina variegata*)
- Mopsfledermaus (*Barbastella barbastellus*)
- Bechsteinfledermaus (*Myotis bechsteinii*)
- Großes Mausohr (*Myotis myotis*)
- Biber (*Castor fiber*) - Dammbau
- Grünes Besenmoos (*Dicranum viride*)
- Frauenschuh (*Cypripedium calceolus*)

*Farbgebung artspezifisch, Symbologie gültig für alle Fledermausarten:

- Netzfang
- Balorder
- Sendertier
- Peilpunkt
- Wochenstube

Erhaltungsziele für Arten nach Anh. II FFH-Richtlinie

Ziel ist der Erhalt der Lebensstätten im bewerteten Zustand.

- A = hervorragender Erhaltungszustand
- B = guter Erhaltungszustand
- C = durchschnittlicher bis beschränkter Erhaltungszustand

Entwicklungsziele für Arten nach Anh. II FFH-Richtlinie

Die Verbesserung des Erhaltungszustandes gilt als Entwicklungsziel für die Wald-Lebensstätten der Bechsteinfledermaus sowie jeweils für alle Lebensstätten der folgenden Arten: Grünes Besenmoos, Hirschkäfer, Bachneunaue und Groppe.

(Neu-) Entwicklung weiterer Lebensstätten

- Entwicklungstrecken für die Groppe
- Entwicklungsflächen für den Großen Feuerfalter

Probstellen und Befischungstrecken

- Probstelle Gelbbauchunke - ohne Nachweis
- Probstelle Spanische Flagge (an Wasserrestbestand) - ohne Nachweis
- Probstelle Groppe/Bachneunaue - ohne Nachweis
- Probstelle Großer Feuerfalter - ohne Nachweis
- Probstelle Kleine Flusssmuschel (*Unio crassus*) - ohne Nachweis
- Befischungstrecken für Groppe und Bachneunaue

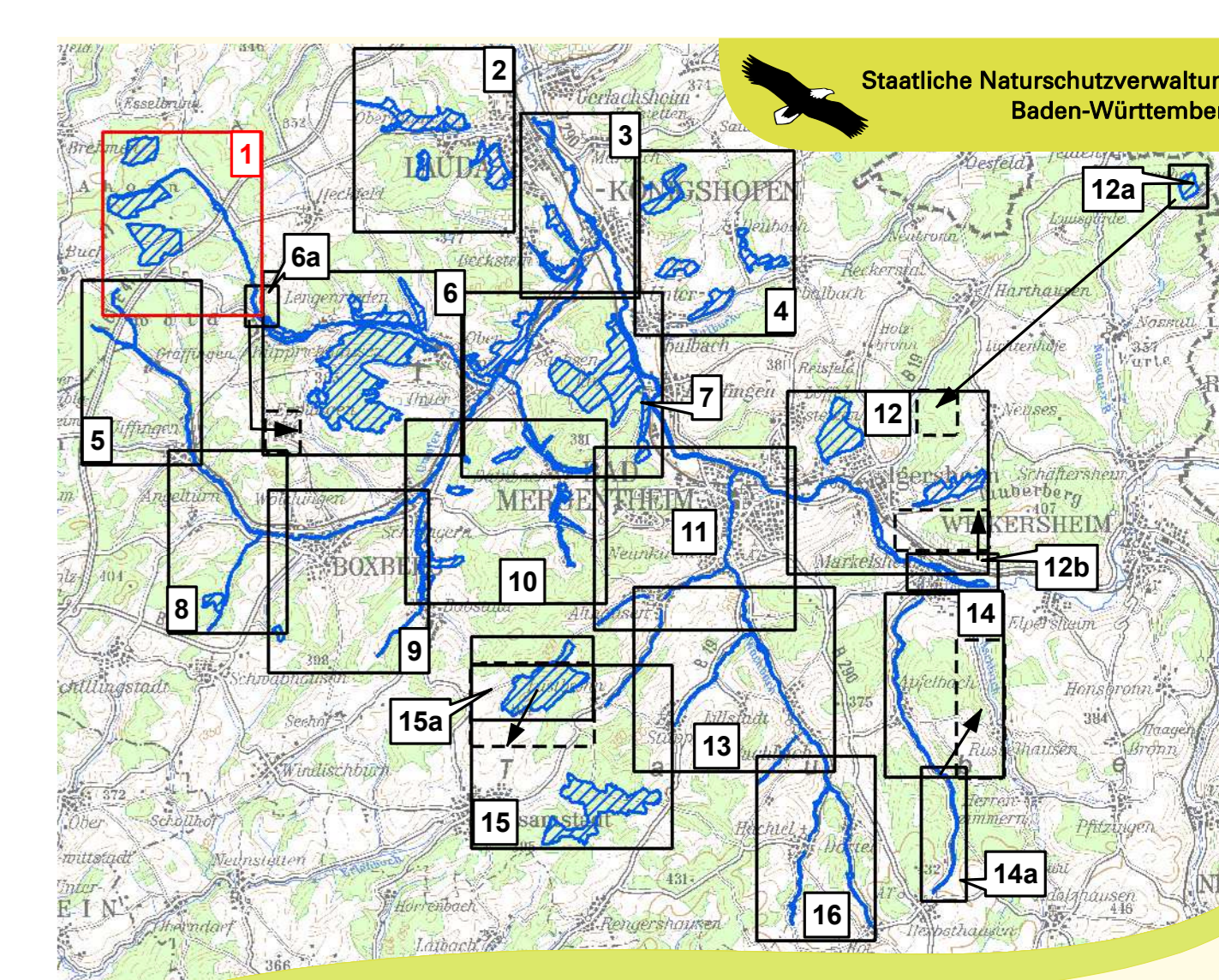
Wanderhindernisse in Fließgewässern

- Nicht oder nur bedingt für kleine Fische durchgängige Wanderhindernisse

Grenzen

- FFH-Gebietsgrenze
- Gemarkungsgrenzen (Beschriftung: Gemarkung (Landkreis))
- Flurstücksgrenze mit Flurstücksnummer

Erfassung u. Bearbeitung der Waldlebensraumtypen u. kleinflächigen Offenlebensraumtypen innerhalb des Waldes durch Ref. 84 des Regierungspräsidiums Freiburg im Rahmen des Waldmoduls.
 Maßstab 1 : 10.000
 Hinweis zur Legende: Da die Legende für alle Teilkarten gleichermaßen gilt, kann es sein, dass im jeweiligen Kartenausschnitt nicht alle Legendeneinheiten vorkommen.



Maßstab: 1:150.000
 TUK 200

Managementplan für das FFH-Gebiet 6523-341 "Westlicher Taubergrund"

Bestands- und Zielekarte Arten nach Anh. II FFH-Richtlinie Teilkarte 1

Bearbeiter	naturplan Dipl. Geogr. C. Vogt-Rosendorff & Dipl. Landschaftsök. V. Gaschick-Alkan
Geschnitten	A. Gimmert, C. Vogt-Rosendorff
Gefertigt	15.03.2020
Stand der Kartierung	31.10.2018
Maßstab	1 : 5.000

Grundlage:

Orthophoto 1:10.000 (DOP)
 Automatisiertes Liegenschaftskataster (ALK)
 © Landesamt für Geoinformation und Landentwicklung Baden-Württemberg (LGL) (www.lgl-bw.de) Az.: 2851.9-1/19

