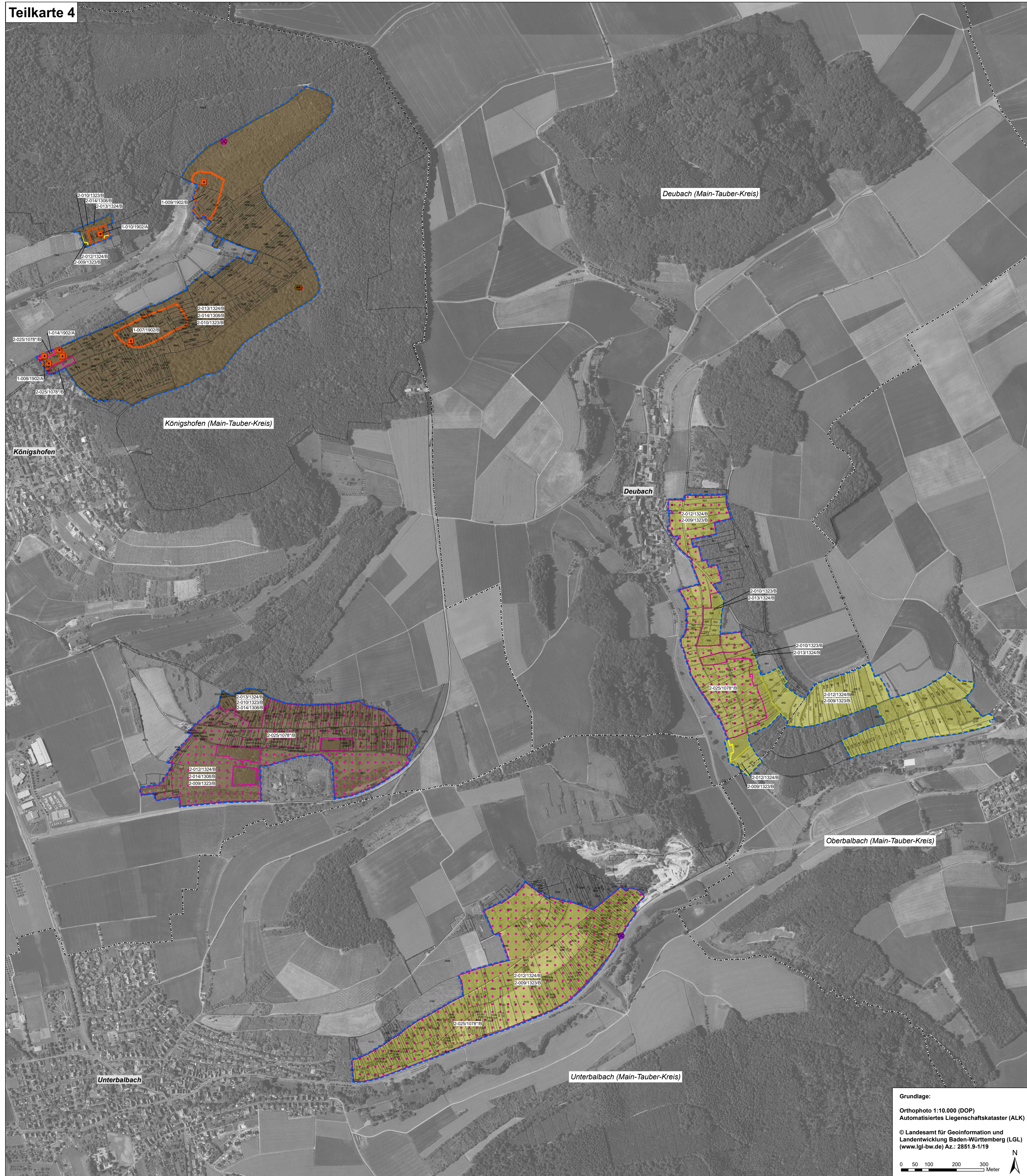


Natura 2000 - Managementplan 6523-341 "Westlicher Taubergrund"



Teilkarte 4

Legende:

Lebensstätten der Arten nach Anh. II FFH-Richtlinie

FFH-Code	Lebensstätten der Arten nach Anh. II FFH-Richtlinie
1323, 1324	Großes Mausohr (<i>Myotis myotis</i>) u. Bechsteinfledermaus (<i>Myotis bechsteinii</i>) - Jagdlebensräume
1308, 1323, 1324	Mopsfledermaus (<i>Barbastella barbastellus</i>), Großes Mausohr u. Bechsteinfledermaus - Jagdlebensräume
1337	Biber (<i>Castor fiber</i>)
1381	Grünes Besenmoos (<i>Dicranum viride</i>)
1902	Frauenschuh (<i>Cypripedium calceolus</i>)
1193	Gelbbauchunke (<i>Bombina variegata</i>)
1083	Hirschkäfer (<i>Lucanus cervus</i>)
1096, 1163	Bachneunaige (<i>Lampetra planeri</i>) und Groppe (<i>Cottus gobio</i>)
1163	Groppe (<i>Cottus gobio</i>)
1060	Großer Feuerfalter (<i>Lycaena dispar</i>)
1078*	Spanische Fliege (<i>Callimorpha quadripunctaria</i>)

Beschriftung der Lebensstätten-Flächen:

2-001/1083/C
 — Erhaltungszustand
 — FFH-Code
 — Endziffern der Datenbanknummer
 — Bearbeiter: 1 = Waldmodul; 2 = MaP-Ersteller, 3 = LUBW-Modul

Nachweise von Arten nach Anh. II FFH-Richtlinie

- Großer Feuerfalter (*Lycaena dispar*) - Eifund
- Spanische Fliege (*Callimorpha quadripunctaria*) - Quelle: Erhebungen zum MaP
- Spanische Fliege (*Callimorpha quadripunctaria*) - Quelle: Gutachten 1996
- Hirschkäfer (*Lucanus cervus*)
- Bachneunaige (*Lampetra planeri*)
- Groppe (*Cottus gobio*) - Quelle: Erhebungen zum MaP
- Groppe (*Cottus gobio*) - Quelle: Erhebungen Fischerei-Forschungsstelle (FFS)
- Gelbbauchunke (*Bombina variegata*)
- Mopsfledermaus (*Barbastella barbastellus*)
- Bechsteinfledermaus (*Myotis bechsteinii*)
- Großes Mausohr (*Myotis myotis*)
- Biber (*Castor fiber*) - Dammbau
- Grünes Besenmoos (*Dicranum viride*)
- Frauenschuh (*Cypripedium calceolus*)

*Farbgebung artspezifisch, Symbologie gültig für alle Fledermausarten:

- Netzfang
- Batorder
- Sendertier
- Peilpunkt
- Wochenstube

Erhaltungsziele für Arten nach Anh. II FFH-Richtlinie

Ziel ist der Erhalt der Lebensstätten im bewerteten Zustand.

A = hervorragender Erhaltungszustand
 B = guter Erhaltungszustand
 C = durchschnittlicher bis beschränkter Erhaltungszustand

Entwicklungsziele für Arten nach Anh. II FFH-Richtlinie

Die Verbesserung des Erhaltungszustandes gilt als Entwicklungsziel für die Wald-Lebensstätten der Bechsteinfledermaus sowie jeweils für alle Lebensstätten der folgenden Arten: Grünes Besenmoos, Hirschkäfer, Bachneunaige und Groppe.

(Neu-) Entwicklung weiterer Lebensstätten

- Entwicklungstrecken für die Groppe
- Entwicklungsflächen für den Großen Feuerfalter

Probstellen und Befischungstrecken

- Probstelle Gelbbauchunke - ohne Nachweis
- Probstelle Spanische Fliege (an Wasserrestbestand) - ohne Nachweis
- Probstelle Groppe/Bachneunaige - ohne Nachweis
- Probstelle Großer Feuerfalter - ohne Nachweis
- Probstelle Kleine Flussmuschel (*Unio crassus*) - ohne Nachweis
- Befischungstrecken für Groppe und Bachneunaige

Wanderhindernisse in Fließgewässern

- Nicht oder nur bedingt für kleine Fische durchgängige Wanderhindernisse

Grenzen

- FFH-Gebietsgrenze
- Gemarkungsgrenzen (Beschriftung: Gemarkung (Landkreis))
- Flurstücksgrenze mit Flurstücksnummer

Erfassung u. Bearbeitung der Waldlebensraumtypen u. Kleinflächiger Offenlandlebensraumtypen innerhalb des Waldes durch Ref. 84 des Regierungspräsidiums Freiburg im Rahmen des Waldmoduls.
 Maßstab: 1 : 10.000
 Hinweis zur Legende: Da die Legende für alle Teilkarten gleichermaßen gilt, kann es sein, dass im jeweiligen Kartenausschnitt nicht alle Legendeneinheiten vorkommen.

Grundlage:

Orthophoto 1:10.000 (DOP)
 Automatisiertes Liegenschaftskataster (ALK)

© Landesamt für Geoinformation und Landentwicklung Baden-Württemberg (LGL)
 (www.lgl-bw.de) Az.: 2851.9-1/19

0 50 100 200 300 Meter

Managementplan für das FFH-Gebiet 6523-341 "Westlicher Taubergrund"

Bestands- und Zielekarte
 Arten nach Anh. II FFH-Richtlinie
 Teilkarte 4

Bearbeiter: naturplan Dipl. Geogr. C. Vogt-Rosendorff & Dipl. Landschaftsök. V. Gaschick-Alkan
 Gezeichnet: A. Gommert, C. Vogt-Rosendorff
 15.03.2020
 Stand der Kartierung: 31.10.2018
 Maßstab: 1 : 5.000

Staatliche Naturschutzverwaltung Baden-Württemberg

Managementplan für das FFH-Gebiet 6523-341 "Westlicher Taubergrund"

Maßstab: 1:150.000
 TUK 200

Logo: NATURA 2000

Logo: Baden-Württemberg
 REGIERUNGSPRÄSIDIUM STUTTGART

Logo: gefordert mit Mitteln der EU