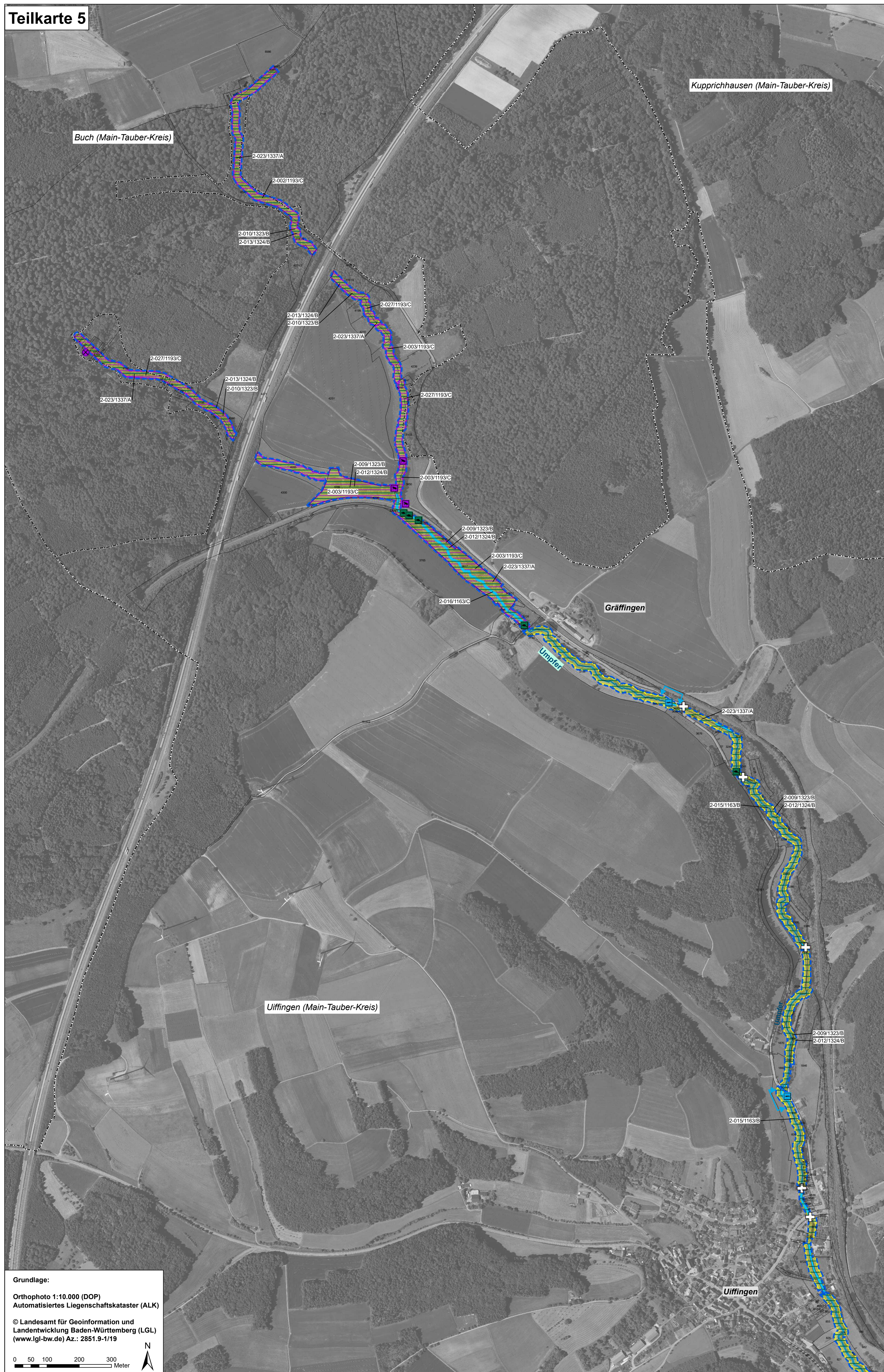


# Natura 2000 - Managementplan 6523-341 "Westlicher Taubergrund"

Teilkarte 5



## Legende:

Lebensstätten der Arten nach Anh. II FFH-Richtlinie		FFH-Code
	Großes Mausohr ( <i>Myotis myotis</i> ) u. Bechsteinfledermaus ( <i>Myotis bechsteinii</i> ) - Jagdlebensräume	1323,1324
	Mopsfledermaus ( <i>Barbastella barbastellus</i> ), Großes Mausohr u. Bechsteinfledermaus - Jagdlebensräume	1308,1323,1324
	Biber ( <i>Castor fiber</i> )	1337
	Grünes Besenmoos ( <i>Dicranum viride</i> )	1381
	Frauenschuh ( <i>Cypripedium calceolus</i> )	1902
	Gelbbauchunke ( <i>Bombina variegata</i> )	1193
	Hirschkäfer ( <i>Lucanus cervus</i> )	1083
	Bachneunauge ( <i>Lampetra planeri</i> ) und Groppe ( <i>Cottus gobio</i> )	1096,1163
	Groppe ( <i>Cottus gobio</i> )	1163
	Großer Feuerfalter ( <i>Lycaena dispar</i> )	1060
	Spanische Flagge ( <i>Callimorpha quadripunctaria</i> )	1078*

**Beschriftung der Lebensstätten-Flächen:**

2-001/1083/C

- Erhaltungszustand
- FFH-Code
- Endziffern der Datenbanknummer
- Bearbeiter: 1 = Waldmodul; 2 = MaP-Ersteller, 3 = LUBW-Modul

## Nachweise von Arten nach Anh. II FFH-Richtlinie

	Großer Feuerfalter ( <i>Lycaena dispar</i> ) - Eifund
	Spanische Flagge ( <i>Callimorpha quadripunctaria</i> ) - Quelle: Erhebungen zum MaP
	Spanische Flagge ( <i>Callimorpha quadripunctaria</i> ) - Quelle: Gutachten 1996
	Hirschkäfer ( <i>Lucanus cervus</i> )
	Bachneunauge ( <i>Lampetra planeri</i> )
	Groppe ( <i>Cottus gobio</i> ) - Quelle: Erhebungen zum MaP
	Groppe ( <i>Cottus gobio</i> ) - Quelle: Erhebungen Fischerei-Forschungsstelle (FFS)
	Gelbbauchunke ( <i>Bombina variegata</i> )
	Mopsfledermaus ( <i>Barbastella barbastellus</i> )
	Bechsteinfledermaus ( <i>Myotis bechsteinii</i> )
	Großes Mausohr ( <i>Myotis myotis</i> )
	Biber ( <i>Castor fiber</i> ) - Dammbau
	Grünes Besenmoos ( <i>Dicranum viride</i> )
	Frauenschuh ( <i>Cypripedium calceolus</i> )

\*Farbgebung artspezifisch, Symbologie gültig für alle Fledermausarten:

- Netzfang
- Batcorder
- Sendertier
- Peilpunkt
- Wocheinstube

## Erhaltungsziele für Arten nach Anh. II FFH-Richtlinie

Ziel ist der Erhalt der Lebensstätten im bewerteten Zustand.

A = hervorragender Erhaltungszustand  
 B = guter Erhaltungszustand  
 C = durchschnittlicher bis beschränkter Erhaltungszustand

## Entwicklungsziele für Arten nach Anh. II FFH-Richtlinie

**Verbesserung des Erhaltungszustandes**  
 Die Verbesserung des Erhaltungszustandes gilt als Entwicklungsziel für die Wald-Lebensstätten der Bechsteinfledermaus sowie jeweils für alle Lebensstätten der folgenden Arten: Grünes Besenmoos, Hirschkäfer, Bachneunauge und Groppe.

## (Neu-) Entwicklung weiterer Lebensstätten

	Entwicklungstrecken für die Groppe
	Entwicklungsflächen für den Großen Feuerfalter

## Probstellen und Befischungstrecken

	Probstelle Gelbbauchunke - ohne Nachweis
	Probstelle Spanische Flagge (an Wasserrostbestand) - ohne Nachweis
	Probstelle Groppe/Bachneunauge - ohne Nachweis
	Probstelle Großer Feuerfalter - ohne Nachweis
	Probstelle Kleine Flussmuschel ( <i>Unio crassus</i> ) - ohne Nachweis
	Befischungstrecken für Groppe und Bachneunauge

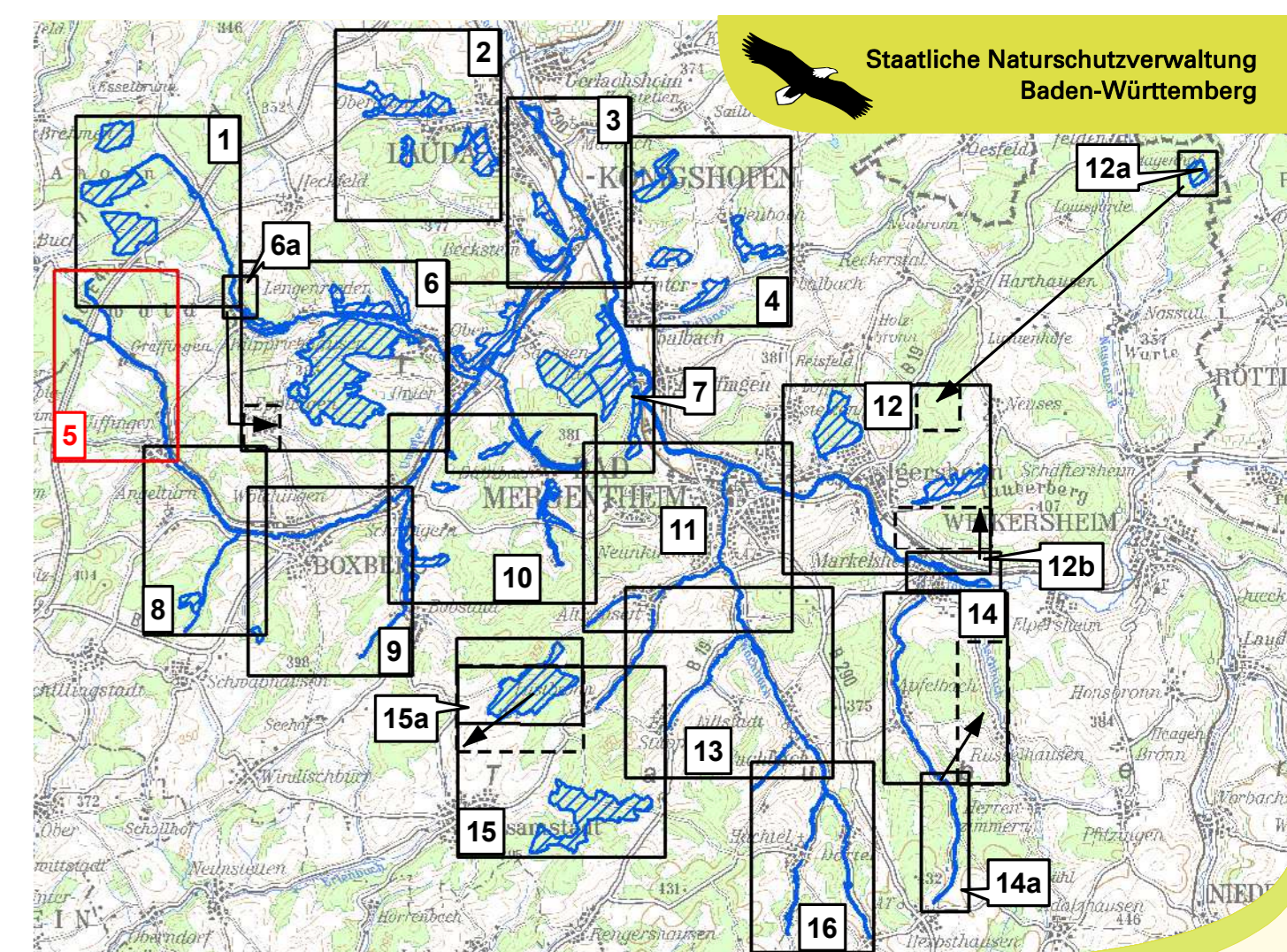
## Wanderhindernisse in Fließgewässern

	Nicht oder nur bedingt für kleine Fische durchgängige Wanderhindernisse
--	---

## Grenzen

	FFH-Gebietsgrenze
	Gemarkungsgrenzen (Beschriftung: Gemarkung (Landkreis))
	Flurstücksgrenze mit Flurstücksnummer

Erfassung u. Bearbeitung der Waldlebensraumtypen u. kleinflächiger Offenlandlebensraumtypen innerhalb des Waldes durch Ref. 84 des Regierungspräsidiums Freiburg im Rahmen des Waldmoduls.  
 Maßstab 1:10.000  
 Hinweis zur Legende: Da die Legende für alle Teilkarten gleichermaßen gilt, kann es sein, dass im jeweiligen Kartenausschnitt nicht alle Legendeneinheiten vorkommen.



Managementplan  
 für das FFH-Gebiet 6523-341  
 "Westlicher Taubergrund"



Bestands- und Zielekarte  
 Arten nach Anh. II FFH-Richtlinie  
 Teilkarte 5

Bearbeiter	naturplan Dipl. Geogr. C. Vogt-Rosendorff & Dipl. Landschaftsök. V. Gaschick-Alkan
Gezeichnet	A. Gommert, C. Vogt-Rosendorff
Gefertigt	15.03.2020
Stand der Kartierung	31.10.2018
Maßstab	1:5.000

Grundlage:  
 Orthophoto 1:10.000 (DOP)  
 Automatisiertes Liegenschaftskataster (ALK)

© Landesamt für Geoinformation und Landentwicklung Baden-Württemberg (LGL) (www.lgl-bw.de) Az.: 2851.9-1/19

