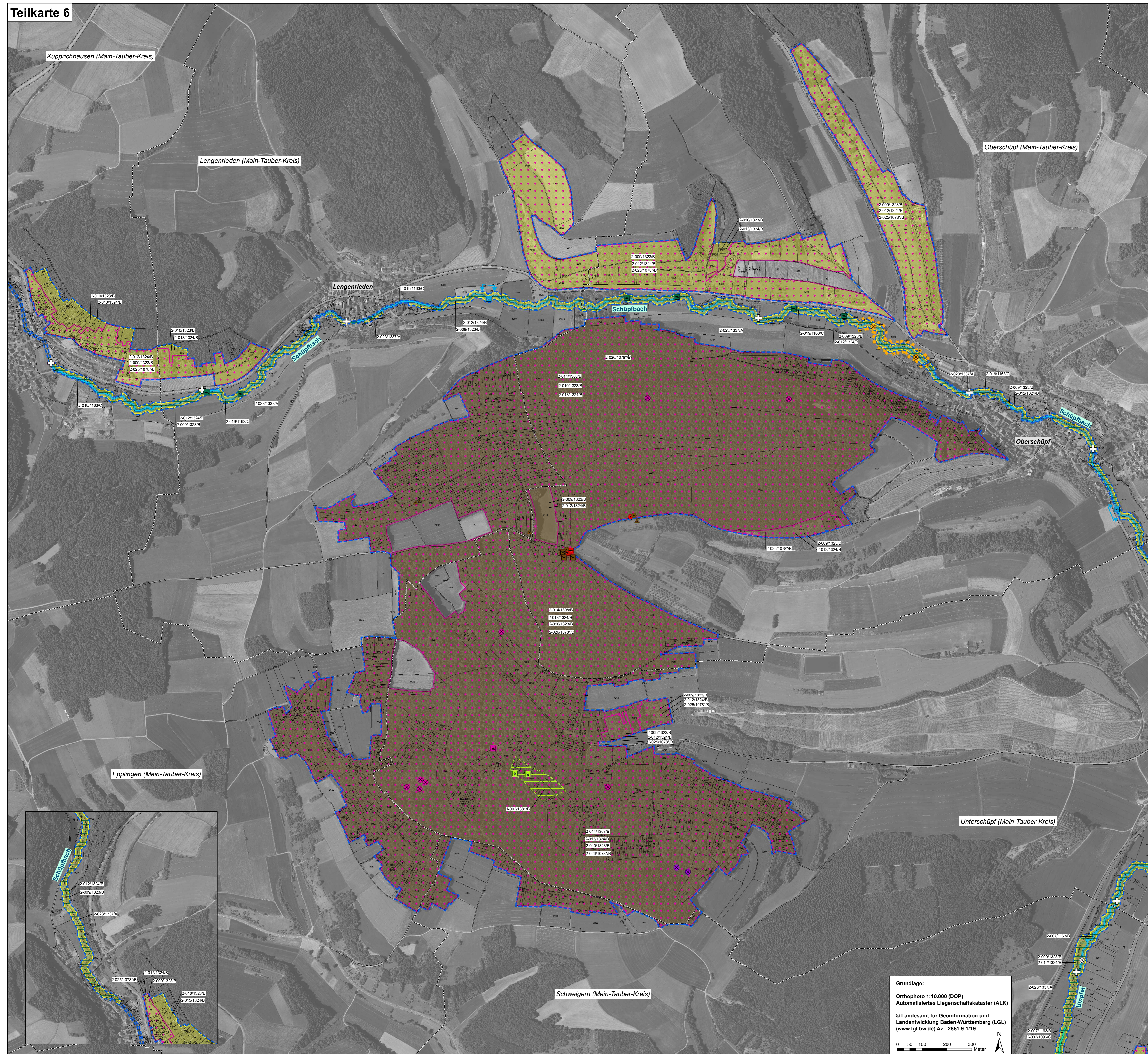


Natura 2000 - Managementplan 6523-341 "Westlicher Taubergrund"

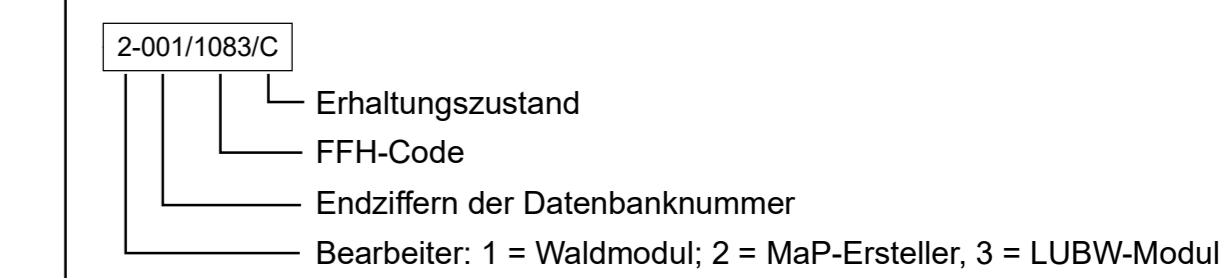
Teilkarte 6



Legende:

Lebensstätten der Arten nach Anh. II FFH-Richtlinie	FFH-Code
Großes Mausohr (<i>Myotis myotis</i>) u. Bechsteinfledermaus (<i>Myotis bechsteinii</i>) - Jagdlebensräume	1323,1324
Mopsfledermaus (<i>Barbastella barbastellus</i>), Großes Mausohr u. Bechsteinfledermaus - Jagdlebensräume	1308,1323,1324
Biber (<i>Castor fiber</i>)	1337
Grünes Besenmoos (<i>Dicranum viride</i>)	1381
Frauenschuh (<i>Cyripedium calceolus</i>)	1902
Gelbbauchunke (<i>Bombina variegata</i>)	1193
Hirschkäfer (<i>Lucanus cervus</i>)	1083
Bachneunaige (<i>Lampetra planeri</i>) und Gropppe (<i>Cottus gobio</i>)	1096,1163
Gropppe (<i>Cottus gobio</i>)	1163
Großer Feuerfalter (<i>Lycaena dispar</i>)	1060
Spanische Flagge (<i>Callimorpha quadripunctaria</i>)	1078*

Beschriftung der Lebensstätten-Flächen:



Nachweise von Arten nach Anh. II FFH-Richtlinie

- Großer Feuerfalter (*Lycaena dispar*) - Eifund
- Spanische Flagge (*Callimorpha quadripunctaria*) - Quelle: Erhebungen zum MaP
- Spanische Flagge (*Callimorpha quadripunctaria*) - Quelle: Gutachten 1996
- Hirschkäfer (*Lucanus cervus*)
- Bachneunaige (*Lampetra planeri*)
- Gropppe (*Cottus gobio*) - Quelle: Erhebungen zum MaP
- Gropppe (*Cottus gobio*) - Quelle: Erhebungen Fischerei-Forschungsstelle (FFS)
- Gelbbauchunke (*Bombina variegata*)
- Mopsfledermaus (*Barbastella barbastellus*)
- Bechsteinfledermaus (*Myotis bechsteinii*)
- Großes Mausohr (*Myotis myotis*)
- Biber (*Castor fiber*) - Dammbau
- Grünes Besenmoos (*Dicranum viride*)
- Frauenschuh (*Cyripedium calceolus*)

*Farbgebung artspezifisch, Symbologie gültig für alle Fledermausarten:

- Netzfang
- Batcorder
- Sendertier
- Peilpunkt
- Wochenstube

Erhaltungsziele für Arten nach Anh. II FFH-Richtlinie

Ziel ist der Erhalt der Lebensstätten im bewerteten Zustand.

- A = hervorragender Erhaltungszustand
- B = guter Erhaltungszustand
- C = durchschnittlicher bis beschränkter Erhaltungszustand

Entwicklungsziele für Arten nach Anh. II FFH-Richtlinie

Die Verbesserung des Erhaltungszustandes gilt als Entwicklungsziel für die Wald-Lebensstätten der Bechsteinfledermaus sowie jeweils für alle Lebensstätten der folgenden Arten: Grünes Besenmoos, Hirschkäfer, Bachneunaige und Gropppe.

(Neu-) Entwicklung weiterer Lebensstätten

- Entwicklungstrecken für die Gropppe
- Entwicklungsflächen für den Großen Feuerfalter

Probestellen und Befischungstrecken

- Probestelle Gelbbauchunke - ohne Nachweis
- Probestelle Spanische Flagge (an Wasserostbestand) - ohne Nachweis
- Probestelle Gropppe/Bachneunaige - ohne Nachweis
- Probestelle Großer Feuerfalter - ohne Nachweis
- Probestelle Kleine Flussmuschel (*Unio crassus*) - ohne Nachweis
- Befischungstrecken für Gropppe und Bachneunaige

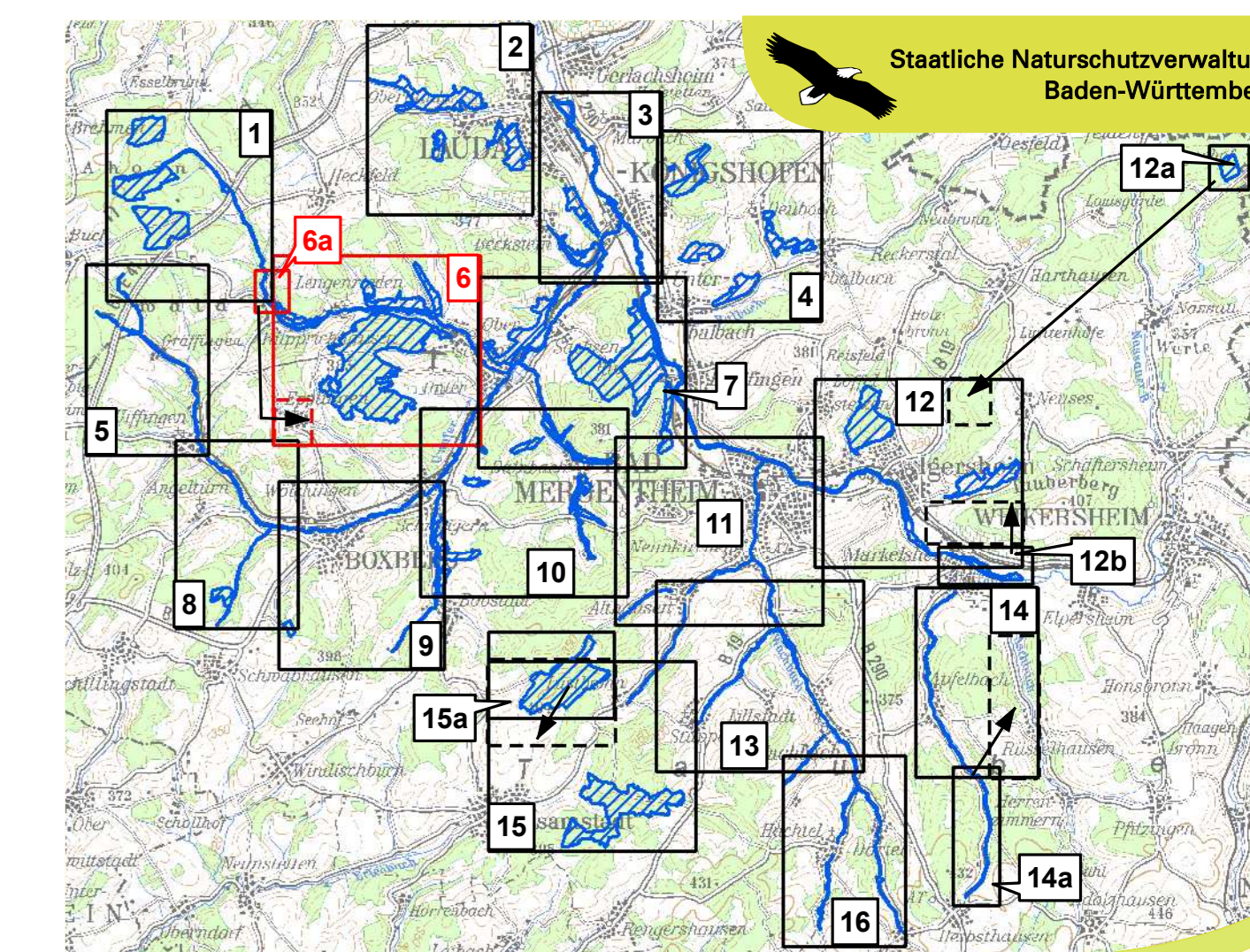
Wanderhindernisse in Fließgewässern

- Nicht oder nur bedingt für kleine Fische durchgängige Wanderhindernisse

Grenzen

- FFH-Gebietsgrenze
- Gemarkungsgrenzen (Beschriftung: Gemarkung (Landkreis))
- Flurstücksgrenze mit Flurstücksnummer

Erfassung u. Bearbeitung der Waldelementtypen u. kleinflächiger Offenlandelementtypen innerhalb des Waldes durch Ref. 84 des Regierungspräsidiums Freiburg im Rahmen des Waldmoduls, Maßstab 1 : 10.000
Hinweis zur Legende: Da die Legende für alle Teilkarten gleichermaßen gilt, kann es sein, dass im jeweiligen Kartenausschnitt nicht alle Legendeinheiten vorkommen.



Managementplan für das FFH-Gebiet 6523-341 "Westlicher Taubergrund"

Bestands- und Zielkarte Arten nach Anh. II FFH-Richtlinie Teilkarte 6

Bearbeiter: naturplan Dipl. Geogr. C. Vogt-Rosendorf & Dipl. Landschaftsök. V. Gaschick-Alkan
Gezeichnet: A. Gönner, C. Vogt-Rosendorf
Stand der Kartierung: 15.03.2020
Maßstab: 31.10.2018
Maßstab: 1 : 5.000

Grundlage:
Orthophoto 1:10.000 (DOP)
Automatisiertes Liegenschaftskataster (ALK)
© Landesamt für Geoinformation und Landentwicklung Baden-Württemberg (LGL) (www.lgl-bw.de) Az.: 2851.9-1/19

