

# Natura 2000 - Managementplan 6523-341 "Westlicher Taubergrund"

Teilkarte 9



## Legende:

Lebensstätten der Arten nach Anh. II FFH-Richtlinie	FFH-Code
Großes Mausohr ( <i>Myotis myotis</i> ) u. Bechsteinfledermaus ( <i>Myotis bechsteinii</i> ) - Jagdlebensräume	1323, 1324
Mopsfledermaus ( <i>Barbastella barbastellus</i> ), Großes Mausohr u. Bechsteinfledermaus - Jagdlebensräume	1308, 1323, 1324
Biber ( <i>Castor fiber</i> )	1337
Grünes Besenmoos ( <i>Dicranum viride</i> )	1381
Frauenschuh ( <i>Cypripedium calceolus</i> )	1902
Gelbbauchunke ( <i>Bombina variegata</i> )	1193
Hirschkäfer ( <i>Lucanus cervus</i> )	1083
Bachneunauge ( <i>Lampetra planeri</i> ) und Groppe ( <i>Cottus gobio</i> )	1096, 1163
Groppe ( <i>Cottus gobio</i> )	1163
Großer Feuerfalter ( <i>Lycaena dispar</i> )	1060
Spanische Flagge ( <i>Callimorpha quadripunctaria</i> )	1078*

### Beschriftung der Lebensstätten-Flächen:

2-001/1083/C	Erhaltungszustand
	FFH-Code
	Endziffern der Datenbanknummer
	Bearbeiter: 1 = Waldmodul; 2 = MaP-Ersteller; 3 = LUBW-Modul

### Nachweise von Arten nach Anh. II FFH-Richtlinie

	Großer Feuerfalter ( <i>Lycaena dispar</i> ) - Eifund
	Spanische Flagge ( <i>Callimorpha quadripunctaria</i> ) - Quelle: Erhebungen zum MaP
	Spanische Flagge ( <i>Callimorpha quadripunctaria</i> ) - Quelle: Gutachten 1996
	Hirschkäfer ( <i>Lucanus cervus</i> )
	Bachneunauge ( <i>Lampetra planeri</i> )
	Groppe ( <i>Cottus gobio</i> ) - Quelle: Erhebungen zum MaP
	Groppe ( <i>Cottus gobio</i> ) - Quelle: Erhebungen Fischerei-Forschungsstelle (FFS)
	Gelbbauchunke ( <i>Bombina variegata</i> )
	Mopsfledermaus ( <i>Barbastella barbastellus</i> )
	Bechsteinfledermaus ( <i>Myotis bechsteinii</i> )
	Großes Mausohr ( <i>Myotis myotis</i> )
	Biber ( <i>Castor fiber</i> ) - Dammbau
	Grünes Besenmoos ( <i>Dicranum viride</i> )
	Frauenschuh ( <i>Cypripedium calceolus</i> )

\*Farbgebung artspesifisch, Symbologie gültig für alle Fledermausarten:

	Netzfang		Batcorder		Wochenstube
	Sendertier		Peilpunkt		

### Erhaltungsziele für Arten nach Anh. II FFH-Richtlinie

Ziel ist der Erhalt der Lebensstätten im bewerteten Zustand.

A = hervorragender Erhaltungszustand  
B = guter Erhaltungszustand  
C = durchschnittlicher bis beschränkter Erhaltungszustand

### Entwicklungsziele für Arten nach Anh. II FFH-Richtlinie

Die Verbesserung des Erhaltungszustandes gilt als Entwicklungsziel für die Wald-Lebensstätten der Bechsteinfledermaus sowie jeweils für alle Lebensstätten der folgenden Arten: Grünes Besenmoos, Hirschkäfer, Bachneunauge und Groppe.

### (Neu-) Entwicklung weiterer Lebensstätten

	Entwicklungstrecken für die Groppe
	Entwicklungsflächen für den Großen Feuerfalter

### Probestellen und Befischungstrecken

	Probestelle Gelbbauchunke - ohne Nachweis
	Probestelle Spanische Flagge (an Wasserrostbestand) - ohne Nachweis
	Probestelle Groppe/Bachneunauge - ohne Nachweis
	Probestelle Großer Feuerfalter - ohne Nachweis
	Probestelle Kleine Flussmuschel ( <i>Unio crassus</i> ) - ohne Nachweis
	Befischungstrecken für Groppe und Bachneunauge

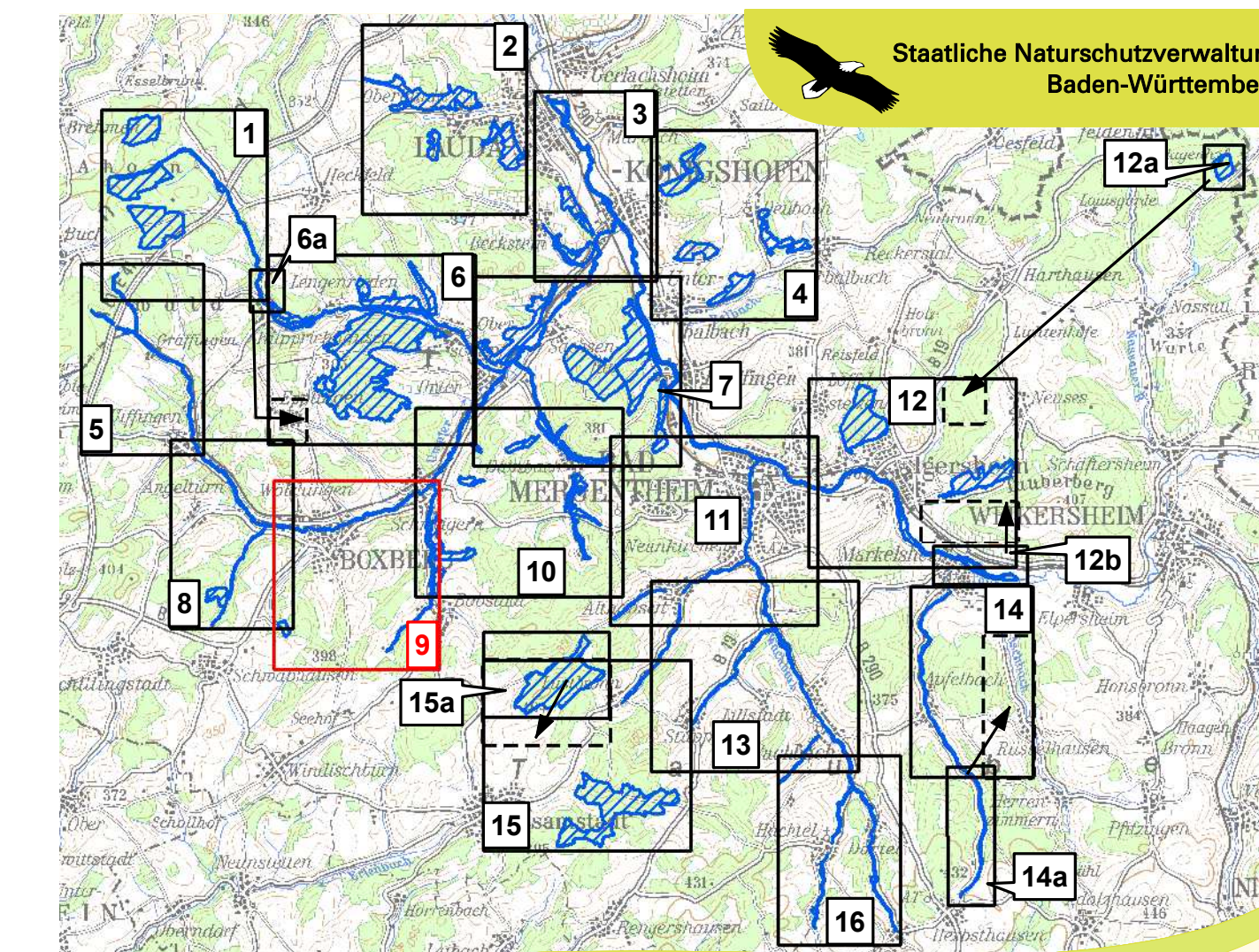
### Wanderhindernisse in Fließgewässern

	Nicht oder nur bedingt für kleine Fische durchgängige Wanderhindernisse
--	---

### Grenzen

	FFH-Gebietsgrenze
	Gemarkungsgrenzen (Beschriftung: Gemarkung (Landkreis))
	Flurstücksgrenze mit Flurstücksnummer

Erfassung u. Bearbeitung der Waldlebensraumtypen u. Kleinflächiger Offenlandlebensraumtypen innerhalb des Waldes durch Ref. 84 des Regierungspräsidiums Freiburg im Rahmen des Waldmoduls.  
Maßstab 1 : 10.000  
Hinweis zur Legende: Da die Legende für alle Teilkarten gleichermaßen gilt, kann es sein, dass in dem jeweiligen Kartenausschnitt nicht alle Legendeneinheiten vorkommen.



Maßstab 1:150.000  
TUK 200  
**Managementplan für das FFH-Gebiet 6523-341 "Westlicher Taubergrund"**

**Bestands- und Zielekarte Arten nach Anh. II FFH-Richtlinie**  
Teilkarte 9

Bearbeiter	naturplan Dipl. Geogr. C. Vogt-Rosendorff & Dipl. Landschaftsök. V. Gaschick-Alkan
Gezeichnet	A. Gommert, C. Vogt-Rosendorff
Gefertigt	15.03.2020
Stand der Kartierung	31.10.2018
Maßstab	1 : 5.000

Grundlage:  
Orthophoto 1:10.000 (DOP)  
Automatisiertes Liegenschaftskataster (ALK)  
© Landesamt für Geoinformation und Landentwicklung Baden-Württemberg (LGL) (www.lgl-bw.de) Az.: 2851.9-1/19

