

Natura 2000 - Managementplan 6523-341 "Westlicher Taubergrund"

Teilkarte 10



Legende:

| Lebensstätten der Arten nach Anh. II FFH-Richtlinie | FFH-Code |
|--|----------------|
| Großes Mausohr (<i>Myotis myotis</i>) u. Bechsteinfledermaus (<i>Myotis bechsteinii</i>) - Jagdlebensräume | 1323,1324 |
| Mopsfledermaus (<i>Barbastella barbastellus</i>), Großes Mausohr u. Bechsteinfledermaus - Jagdlebensräume | 1308,1323,1324 |
| Biber (<i>Castor fiber</i>) | 1337 |
| Grünes Besenmoos (<i>Dicranum viride</i>) | 1381 |
| Frauenschuh (<i>Cyripedium calceolus</i>) | 1902 |
| Gelbbauchunke (<i>Bombina variegata</i>) | 1193 |
| Hirschkäfer (<i>Lucanus cervus</i>) | 1083 |
| Bachneunauge (<i>Lampetra planeri</i>) und Gropppe (<i>Cottus gobio</i>) | 1096,1163 |
| Gropppe (<i>Cottus gobio</i>) | 1163 |
| Großer Feuerfalter (<i>Lycaena dispar</i>) | 1060 |
| Spanische Flagge (<i>Callimorpha quadripunctaria</i>) | 1078* |

Beschreibung der Lebensstätten-Flächen:

| | |
|--------------|--|
| 2-001/1083/C | Erhaltungszustand |
| | FFH-Code |
| | Endziffern der Datenbanknummer |
| | Bearbeiter: 1 = Waldmodul; 2 = MaP-Ersteller; 3 = LUBW-Modul |

Nachweise von Arten nach Anh. II FFH-Richtlinie

| | |
|--|---|
| | Großer Feuerfalter (<i>Lycaena dispar</i>) - Eufund |
| | Spanische Flagge (<i>Callimorpha quadripunctaria</i>) - Quelle: Erhebungen zum MaP |
| | Spanische Flagge (<i>Callimorpha quadripunctaria</i>) - Quelle: Gutachten 1996 |
| | Hirschkäfer (<i>Lucanus cervus</i>) |
| | Bachneunauge (<i>Lampetra planeri</i>) |
| | Gropppe (<i>Cottus gobio</i>) - Quelle: Erhebungen zum MaP |
| | Gropppe (<i>Cottus gobio</i>) - Quelle: Erhebungen Fischerei-Forschungsstelle (FFS) |
| | Gelbbauchunke (<i>Bombina variegata</i>) |
| | Mopsfledermaus (<i>Barbastella barbastellus</i>) |
| | Bechsteinfledermaus (<i>Myotis bechsteinii</i>) |
| | Großes Mausohr (<i>Myotis myotis</i>) |
| | Biber (<i>Castor fiber</i>) - Dammbau |
| | Grünes Besenmoos (<i>Dicranum viride</i>) |
| | Frauenschuh (<i>Cyripedium calceolus</i>) |

*Farbgebung artsspezifisch, Symbologie gültig für alle Fledermausarten:

| | | | | | |
|--|-----------|--|-----------|--|-------------|
| | Netzfang | | Batcorder | | Wochenstube |
| | Senderter | | Peilpunkt | | |

Erhaltungsziele für Arten nach Anh. II FFH-Richtlinie

Ziel ist der Erhalt der Lebensstätten im bewerteten Zustand.

A = hervorragender Erhaltungszustand
B = guter Erhaltungszustand
C = durchschnittlicher bis beschränkter Erhaltungszustand

Entwicklungsziele für Arten nach Anh. II FFH-Richtlinie

Die Verbesserung des Erhaltungszustandes gilt als Entwicklungsziel für die Wald-Lebensstätten der Bechsteinfledermaus sowie jeweils für alle Lebensstätten der folgenden Arten: Grünes Besenmoos, Hirschkäfer, Bachneunauge und Gropppe.

(Neu-) Entwicklung weiterer Lebensstätten

| | |
|--|--|
| | Entwicklungstrecken für die Gropppe |
| | Entwicklungsflächen für den Großen Feuerfalter |

Probestellen und Befischungsstrecken

| | |
|--|--|
| | Probestelle Gelbbauchunke - ohne Nachweis |
| | Probestelle Spanische Flagge (an Wasserrestbestand) - ohne Nachweis |
| | Probestelle Gropppe/Bachneunauge - ohne Nachweis |
| | Probestelle Großer Feuerfalter - ohne Nachweis |
| | Probestelle Kleine Flussschnecke (<i>Unio crassus</i>) - ohne Nachweis |
| | Befischungsstrecken für Gropppe und Bachneunauge |

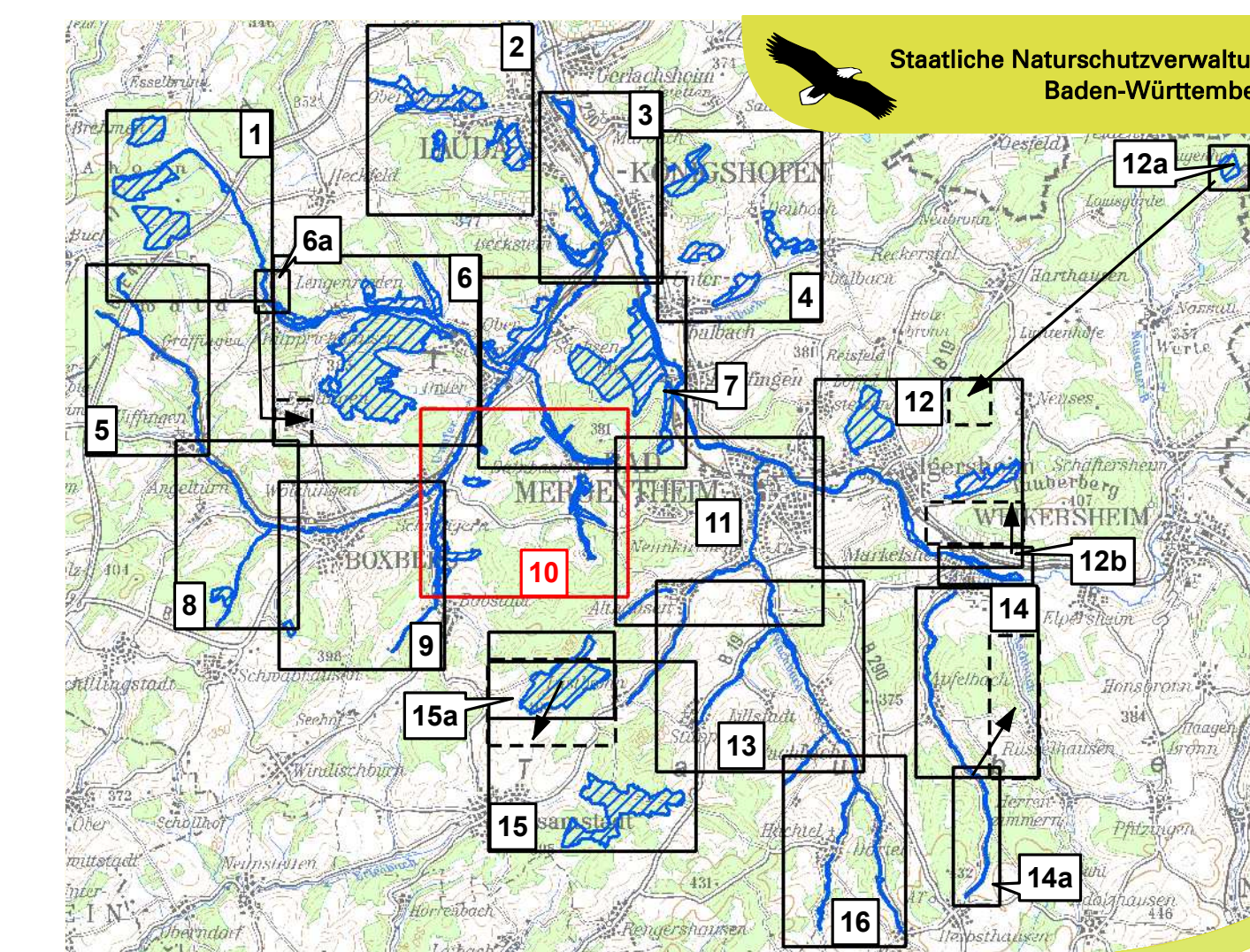
Wanderhindernisse in Fließgewässern

| | |
|--|---|
| | Nicht oder nur bedingt für kleine Fische durchgängige Wanderhindernisse |
|--|---|

Grenzen

| | |
|--|---|
| | FFH-Gebietsgrenze |
| | Gemarkungsgrenzen (Beschriftung: Gemarkung (Landkreis)) |
| | Flurstücksgrenze mit Flurstücksnummer |

Erfassung u. Bearbeitung der Waldlebensraumtypen u. kleinflächiger Offenlandlebensraumtypen innerhalb des Waldes durch Ref. 84 des Regierungspräsidiums Freiburg im Rahmen des Waldmoduls.
Maßstab 1 : 10.000
Hinweis zur Legende: Da die Legende für alle Teilkarten gleichermaßen gilt, kann es sein, dass im jeweiligen Kartenausschnitt nicht alle Legendeninhalte vorkommen.



Maßstab 1:150.000
TLK 200

Managementplan für das FFH-Gebiet 6523-341 "Westlicher Taubergrund"

Bestands- und Zielekarte Arten nach Anh. II FFH-Richtlinie Teilkarte 10

| | |
|----------------------|---|
| Bearbeiter | naturplan Dipl. Geogr. C. Vogt-Rosendorf & Dipl. Landschaftsök. V. Gaschick-Alkan |
| Gezeichnet | A. Gönner, C. Vogt-Rosendorf |
| Gefertigt | 15.03.2020 |
| Stand der Kartierung | 31.10.2018 |
| Maßstab | 1 : 5.000 |

Grundlage:
Orthophoto 1:10.000 (DOP)
Automatisiertes Liegenschaftskataster (ALK)
© Landesamt für Geoinformation und Landentwicklung Baden-Württemberg (LGL) (www.lgl-bw.de) Az.: 2851.9-1/19

