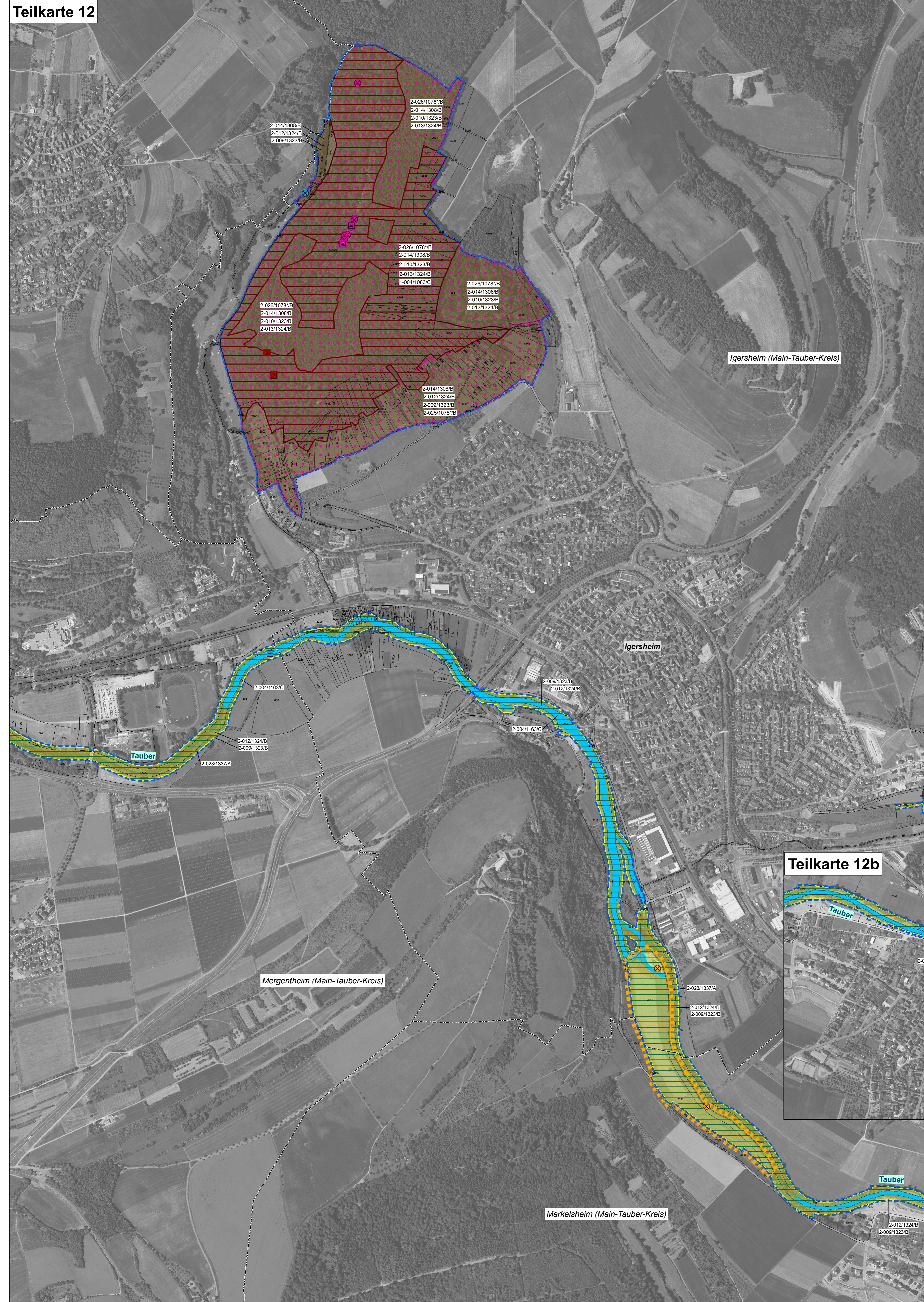


Natura 2000 - Managementplan 6523-341 "Westlicher Taubergrund"

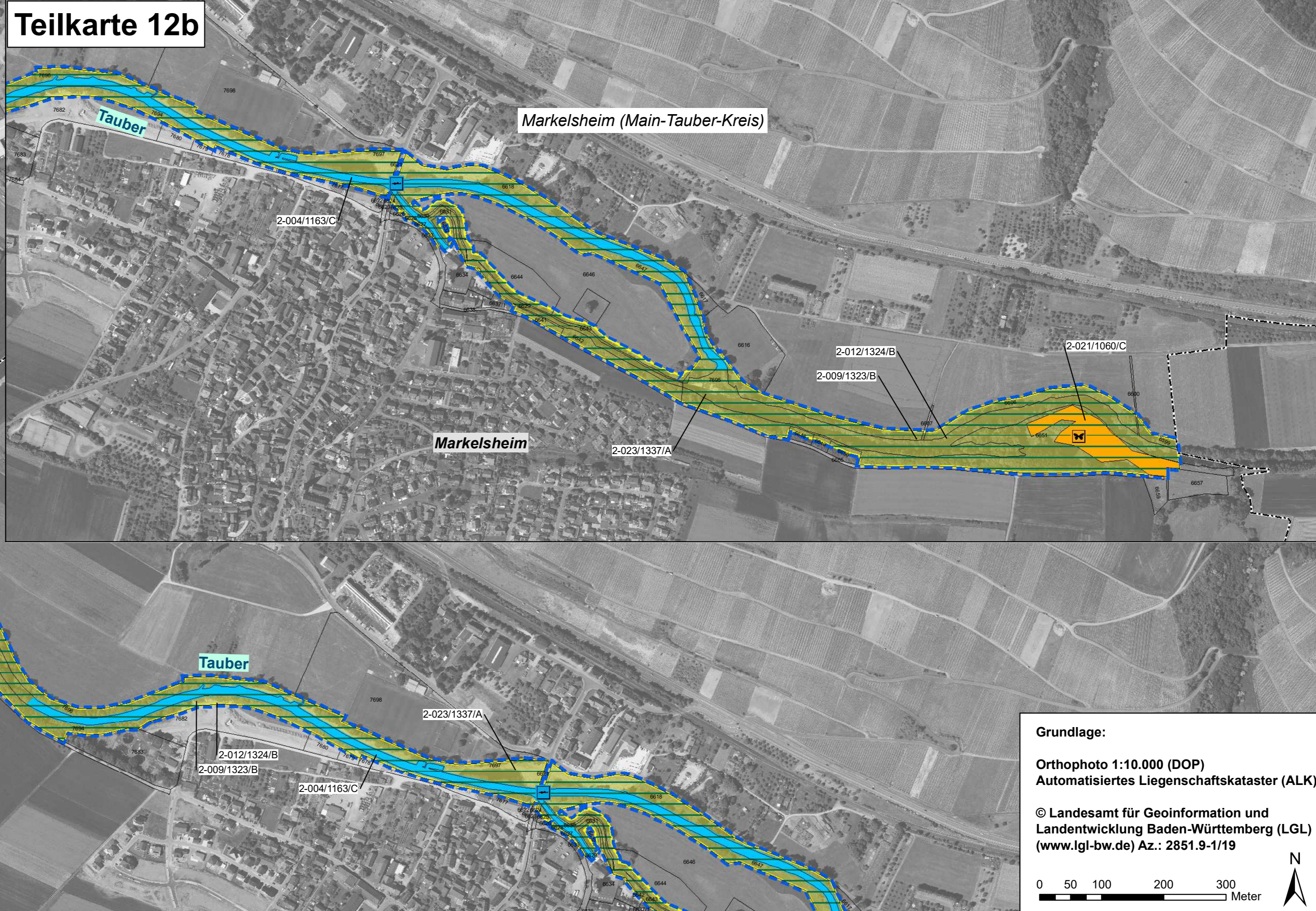
Teilkarte 12



Teilkarte 12a



Teilkarte 12b



Legende:

Lebensstätten der Arten nach Anh. II FFH-Richtlinie	FFH-Code
Großes Mausohr (<i>Myotis myotis</i>) u. Bechsteinfledermaus (<i>Myotis bechsteinii</i>) - Jagdlebensräume	1323,1324
Mopsfledermaus (<i>Barbastella barbastellus</i>), Großes Mausohr u. Bechsteinfledermaus - Jagdlebensräume	1308,1323,1324
Biber (<i>Castor fiber</i>)	1337
Grünes Besenmoos (<i>Dicranum viride</i>)	1381
Frauenschuh (<i>Cypripedium calceolus</i>)	1902
Gelbbauchunke (<i>Bombina variegata</i>)	1193
Hirschkäfer (<i>Lucanus cervus</i>)	1083
Bachneunaige (<i>Lampetra planeri</i>) und Gropppe (<i>Cottus gobio</i>)	1096,1163
Gropppe (<i>Cottus gobio</i>)	1163
Großer Feuerfalter (<i>Lycaena dispar</i>)	1060
Spanische Flagge (<i>Callimorpha quadripunctaria</i>)	1078*

Beschriftung der Lebensstätten-Flächen:
 2-001/1083/C
 ———— Erhaltungszustand
 ———— FFH-Code
 ———— Endziffer der Datenbanknummer
 Bearbeiter: 1 = Waldmodul; 2 = MaP-Ersteller; 3 = LUBW-Modul

- Nachweise von Arten nach Anh. II FFH-Richtlinie**
- Großer Feuerfalter (*Lycaena dispar*) - Efund
 - Spanische Flagge (*Callimorpha quadripunctaria*) - Quelle: Erhebungen zum MaP
 - Spanische Flagge (*Callimorpha quadripunctaria*) - Quelle: Gutachten 1996
 - Hirschkäfer (*Lucanus cervus*)
 - Bachneunaige (*Lampetra planeri*)
 - Gropppe (*Cottus gobio*) - Quelle: Erhebungen zum MaP
 - Gropppe (*Cottus gobio*) - Quelle: Erhebungen Fischerei-Forschungsstelle (FFS)
 - Gelbbauchunke (*Bombina variegata*)
 - Mopsfledermaus (*Barbastella barbastellus*)
 - Bechsteinfledermaus (*Myotis bechsteinii*)
 - Großes Mausohr (*Myotis myotis*)
 - Biber (*Castor fiber*) - Dammbau
 - Grünes Besenmoos (*Dicranum viride*)
 - Frauenschuh (*Cypripedium calceolus*)

*Farbgebung artspezifisch, Symbologie gültig für alle Fledermausarten:
 Netzfang Batcorder ☆ Wochenstube
 Senderler Peilpunkt

Erhaltungsziele für Arten nach Anh. II FFH-Richtlinie
 Ziel ist der Erhalt der Lebensstätten im bewerteten Zustand.
 A = hervorragender Erhaltungszustand
 B = guter Erhaltungszustand
 C = durchschnittlicher bis beschränkter Erhaltungszustand

Entwicklungsziele für Arten nach Anh. II FFH-Richtlinie
 Die Verbesserung des Erhaltungszustandes gilt als Entwicklungsziel für die Wald-Lebensstätten der Bechsteinfledermaus sowie jeweils für alle Lebensstätten der folgenden Arten: Grünes Besenmoos, Hirschkäfer, Bachneunaige und Gropppe.

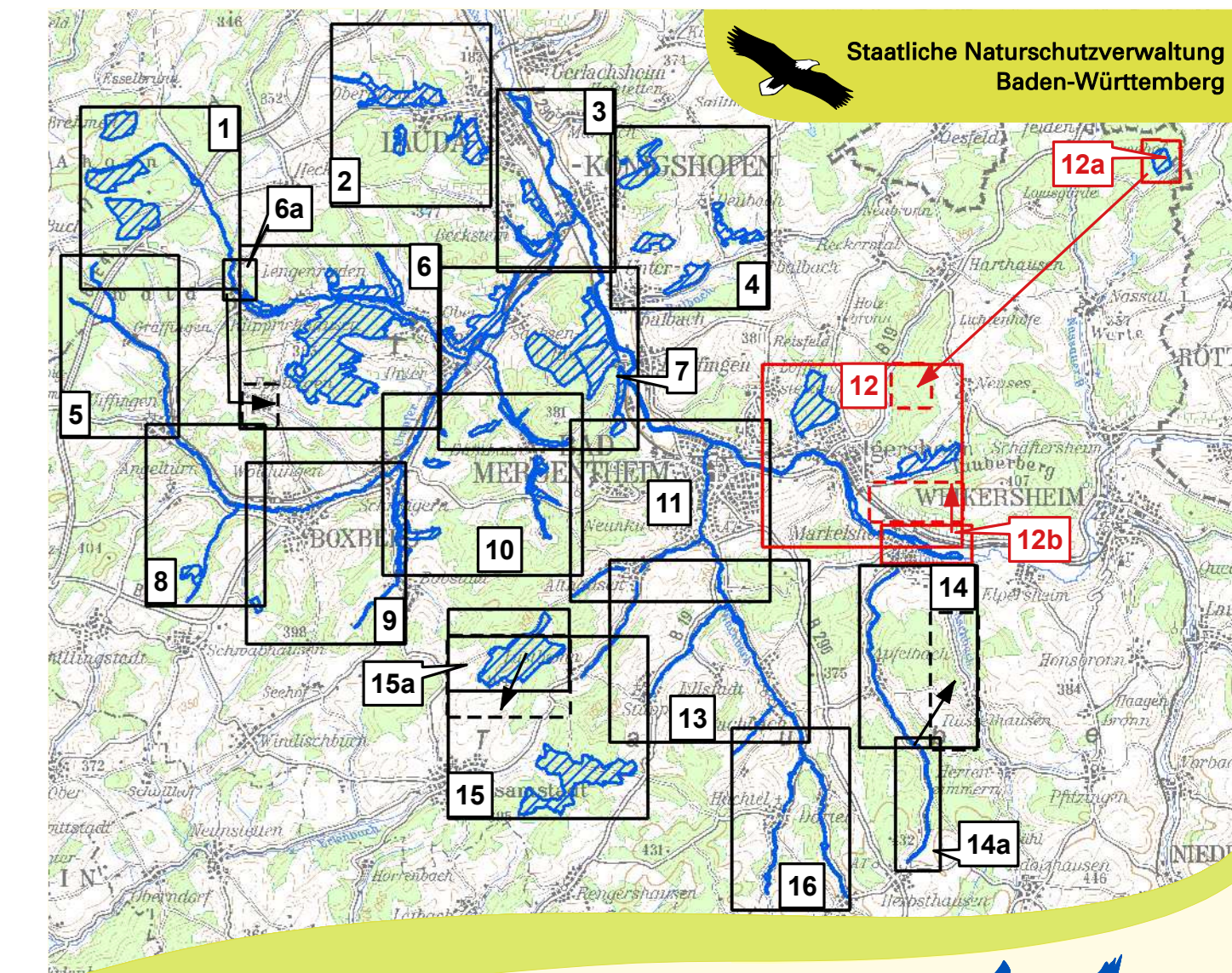
- (Neu-) Entwicklung weiterer Lebensstätten**
- Entwicklungstrecken für die Gropppe
 - Entwicklungsflächen für den Großen Feuerfalter

- Probstellen und Befischungstrecken**
- Probstelle Gelbbauchunke - ohne Nachweis
 - Probstelle Spanische Flagge (an Wasserostbestand) - ohne Nachweis
 - Probstelle Gropppe/Bachneunaige - ohne Nachweis
 - Probstelle Großer Feuerfalter - ohne Nachweis
 - Probstelle Kleine Flusssmuschel (*Unio crassus*) - ohne Nachweis
 - Befischungstrecken für Gropppe und Bachneunaige

Wanderhindernisse in Fließgewässern
 + Nicht oder nur bedingt für kleine Fische durchgängige Wanderhindernisse

- Grenzen**
- FFH-Gebietsgrenze
 - Gemarkungsgrenzen (Beschriftung: Gemarkung (Landkreis))
 - Flurstücksgrenze mit Flurstücksnummer

Erfassung u. Bearbeitung der Waldlebensraumtypen u. kleinflächiger Offenlandlebensraumtypen innerhalb des Waldes durch Ref. 84 des Regierungspräsidiums Freiburg im Rahmen des Waldmoduls.
 Maßstab 1 : 10.000
 Hinweis zur Legende: Da die Legende für alle Teilkarten gleichermaßen gilt, kann es sein, dass im jeweiligen Kartenausschnitt nicht alle Legendeinheiten vorkommen.



Managementplan für das FFH-Gebiet 6523-341 "Westlicher Taubergrund"

Bestands- und Zielkarte Arten nach Anh. II FFH-Richtlinie Teilkarte 12

Bearbeiter: naturplan Dipl. Geogr. C. Vogt-Rosendorff & Dipl. Landschaftsök. V. Gaschick-Alkan
 Gezeichnet: A. Gammert, C. Vogt-Rosendorff
 Gefertigt: 15.03.2020
 Stand der Kartierung: 31.10.2018
 Maßstab: 1 : 5.000

Grundlage:
 Orthophoto 1:10.000 (DOP)
 Automatisiertes Liegenschaftskataster (ALK)
 © Landesamt für Geoinformation und Landentwicklung Baden-Württemberg (LGL) (www.lgl-bw.de) Az.: 2851.9-1/19

