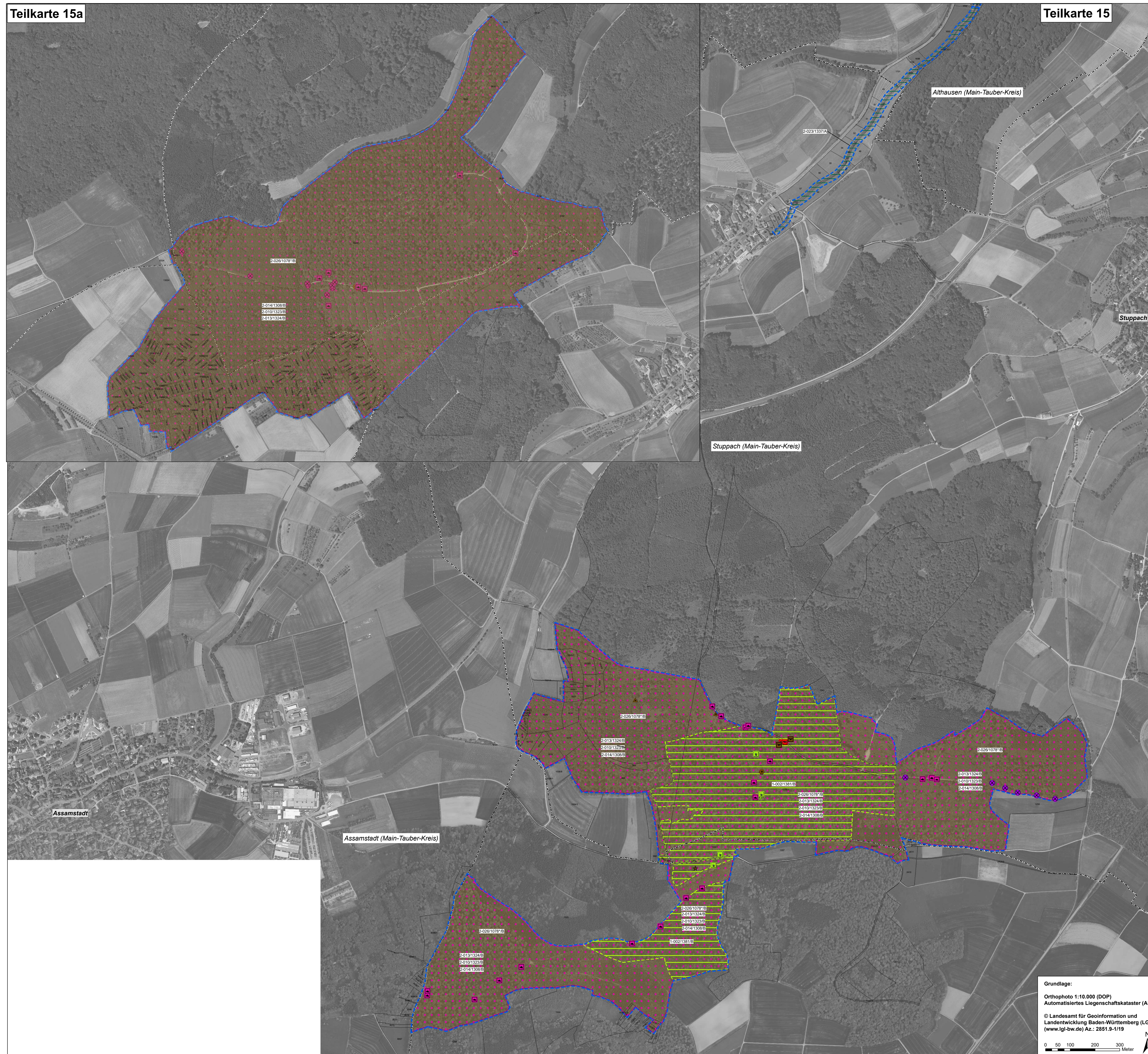


Natura 2000 - Managementplan 6523-341 "Westlicher Taubergrund"

Teilkarte 15a

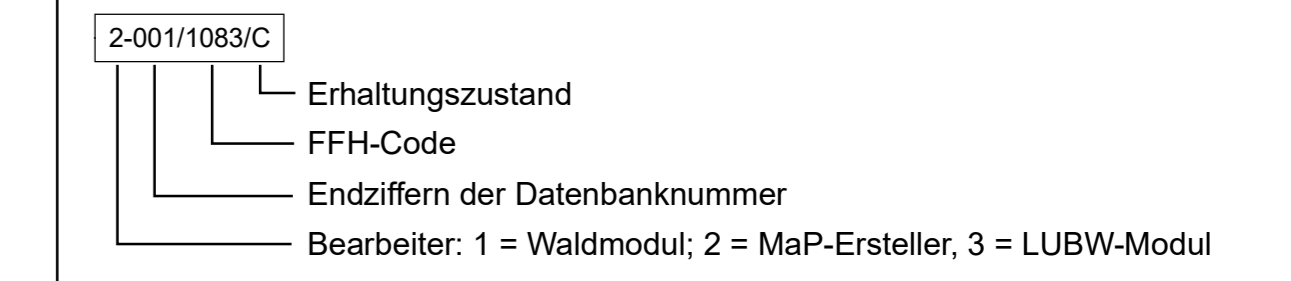
Teilkarte 15



Legende:

Lebensstätten der Arten nach Anh. II FFH-Richtlinie	FFH-Code
Großes Mausohr (<i>Myotis myotis</i>) u. Bechsteinfledermaus (<i>Myotis bechsteinii</i>) - Jagdlebensräume	1323,1324
Mopsfledermaus (<i>Barbastella barbastellus</i>), Großes Mausohr u. Bechsteinfledermaus - Jagdlebensräume	1308,1323,1324
Biber (<i>Castor fiber</i>)	1337
Grünes Besenmoos (<i>Dicranum viride</i>)	1381
Frauenschuh (<i>Cypripedium calceolus</i>)	1902
Gelbbauchunke (<i>Bombina variegata</i>)	1193
Hirschkäfer (<i>Lucanus cervus</i>)	1083
Bachneunauge (<i>Lampetra planeri</i>) und Gropppe (<i>Cottus gobio</i>)	1096,1163
Gropppe (<i>Cottus gobio</i>)	1163
Großer Feuerfalter (<i>Lycaena dispar</i>)	1060
Spanische Fliege (<i>Callimorpha quadripunctaria</i>)	1078*

Beschreibung der Lebensstätten-Flächen:



Nachweise von Arten nach Anh. II FFH-Richtlinie

- Großer Feuerfalter (*Lycaena dispar*) - Erfund
- Spanische Fliege (*Callimorpha quadripunctaria*) - Quelle: Erhebungen zum MaP
- Spanische Fliege (*Callimorpha quadripunctaria*) - Quelle: Gutachten 1996
- Hirschkäfer (*Lucanus cervus*)
- Bachneunauge (*Lampetra planeri*)
- Gropppe (*Cottus gobio*) - Quelle: Erhebungen zum MaP
- Gropppe (*Cottus gobio*) - Quelle: Erhebungen Fischerei-Forschungsstelle (FFS)
- Gelbbauchunke (*Bombina variegata*)
- Mopsfledermaus (*Barbastella barbastellus*)
- Bechsteinfledermaus (*Myotis bechsteinii*)
- Großes Mausohr (*Myotis myotis*)
- Biber (*Castor fiber*) - Dammbau
- Grünes Besenmoos (*Dicranum viride*)
- Frauenschuh (*Cypripedium calceolus*)

*Farbgebung artspezifisch, Symbologie gültig für alle Fledermausarten:

- Netzfang
- Batcorder
- Wochenstube
- Senderter
- Peilpunkt

Erhaltungsziele für Arten nach Anh. II FFH-Richtlinie

Ziel ist der Erhalt der Lebensstätten im bewerteten Zustand.

- A = hervorragender Erhaltungszustand
- B = guter Erhaltungszustand
- C = durchschnittlicher bis beschränkter Erhaltungszustand

Entwicklungsziele für Arten nach Anh. II FFH-Richtlinie

Die Verbesserung des Erhaltungszustandes gilt als Entwicklungsziel für die Wald-Lebensstätten der Bechsteinfledermaus sowie jeweils für alle Lebensstätten der folgenden Arten: Grünes Besenmoos, Hirschkäfer, Bachneunauge und Gropppe.

(Neu-) Entwicklung weiterer Lebensstätten

- Entwicklungstrecken für die Gropppe
- Entwicklungsfächen für den Großen Feuerfalter

Probestellen und Befischungsstrecken

- Probestelle Gelbbauchunke - ohne Nachweis
- Probestelle Spanische Fliege (an Wasserrestbestand) - ohne Nachweis
- Probestelle Gropppe/Bachneunauge - ohne Nachweis
- Probestelle Großer Feuerfalter - ohne Nachweis
- Probestelle Kleine Flussmuschel (*Unio crassus*) - ohne Nachweis
- Befischungsstrecken für Gropppe und Bachneunauge

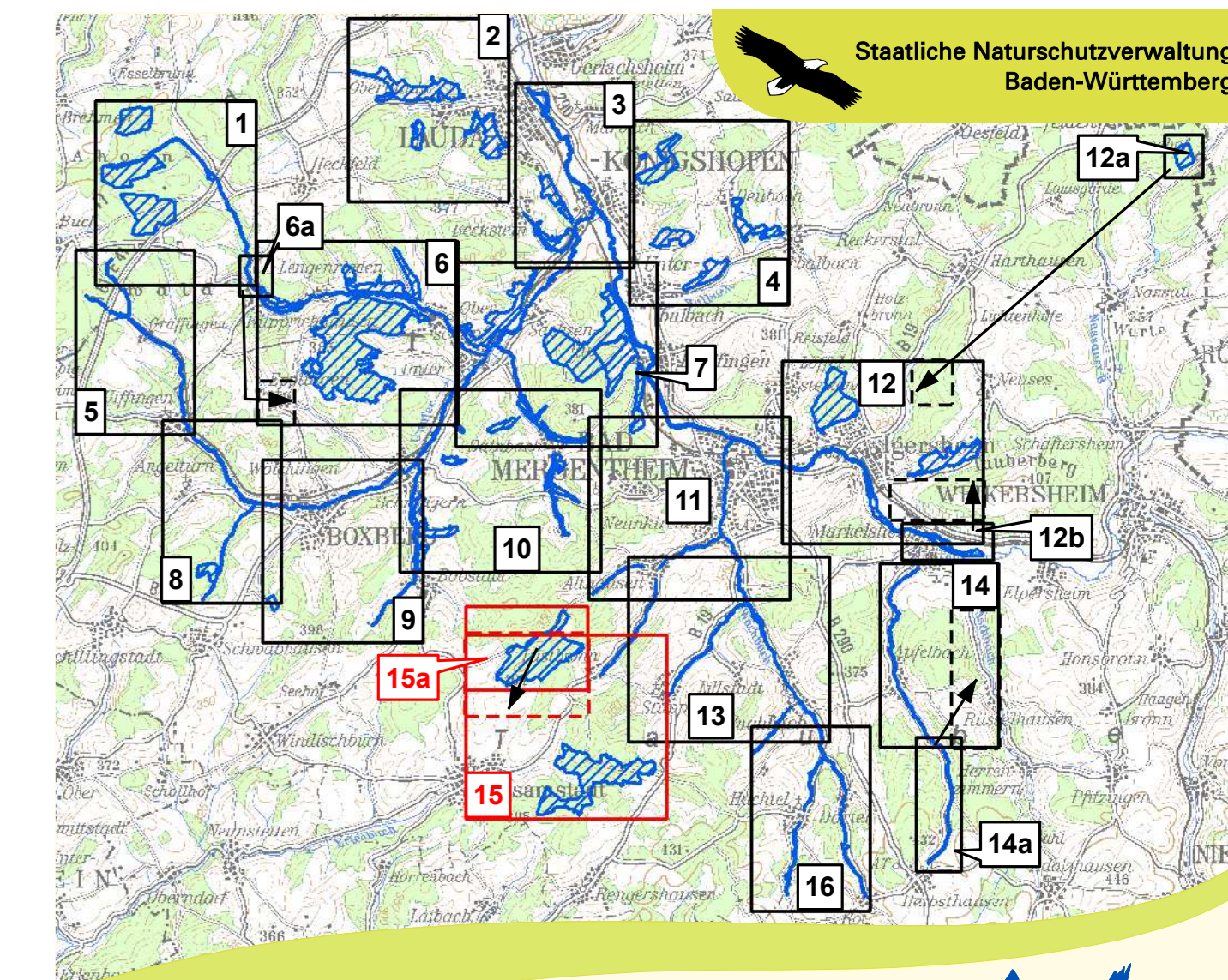
Wanderhindernisse in Fließgewässern

- Nicht oder nur bedingt für kleine Fische durchgängige Wanderhindernisse

Grenzen

- FFH-Gebietsgrenze
- Gemarkungsgrenzen (Beschriftung: Gemarkung (Landkreis))
- Flurstücksgrenze mit Flurstücksnummer

Erfassung u. Bearbeitung der Waldlebensraumtypen u. kleinflächiger Offenlandlebensraumtypen innerhalb des Waldes durch Ref. 84 des Regierungspräsidiums Freiburg im Rahmen des Waldmoduls.
Maßstab 1 : 10.000
Hinweis zur Legende: Da die Legende für alle Teilkarten gleichermaßen gilt, kann es sein, dass im jeweiligen Kartenausschnitt nicht alle Legendeinheiten vorkommen.



Maßstab 1:150.000
TLK 200

Managementplan für das FFH-Gebiet 6523-341 "Westlicher Taubergrund"

Bestands- und Zielekarte
Arten nach Anh. II FFH-Richtlinie
Teilkarte 15

Bearbeiter naturplan Dipl. Geogr. C. Vogt-Rosendorf & Dipl. Landschaftsök. V. Gaschick-Alkan
Gezeichnet A. Gönner, C. Vogt-Rosendorf
Stand der Kartierung 15.03.2020
Maßstab 31.10.2018
1 : 5.000

Grundlage:
Orthophoto 1:10.000 (DOP)
Automatisiertes Liegenschaftskataster (ALK)
© Landesamt für Geoinformation und Landentwicklung Baden-Württemberg (LGL) (www.lgl-bw.de) Az.: 2851.9-1/19

