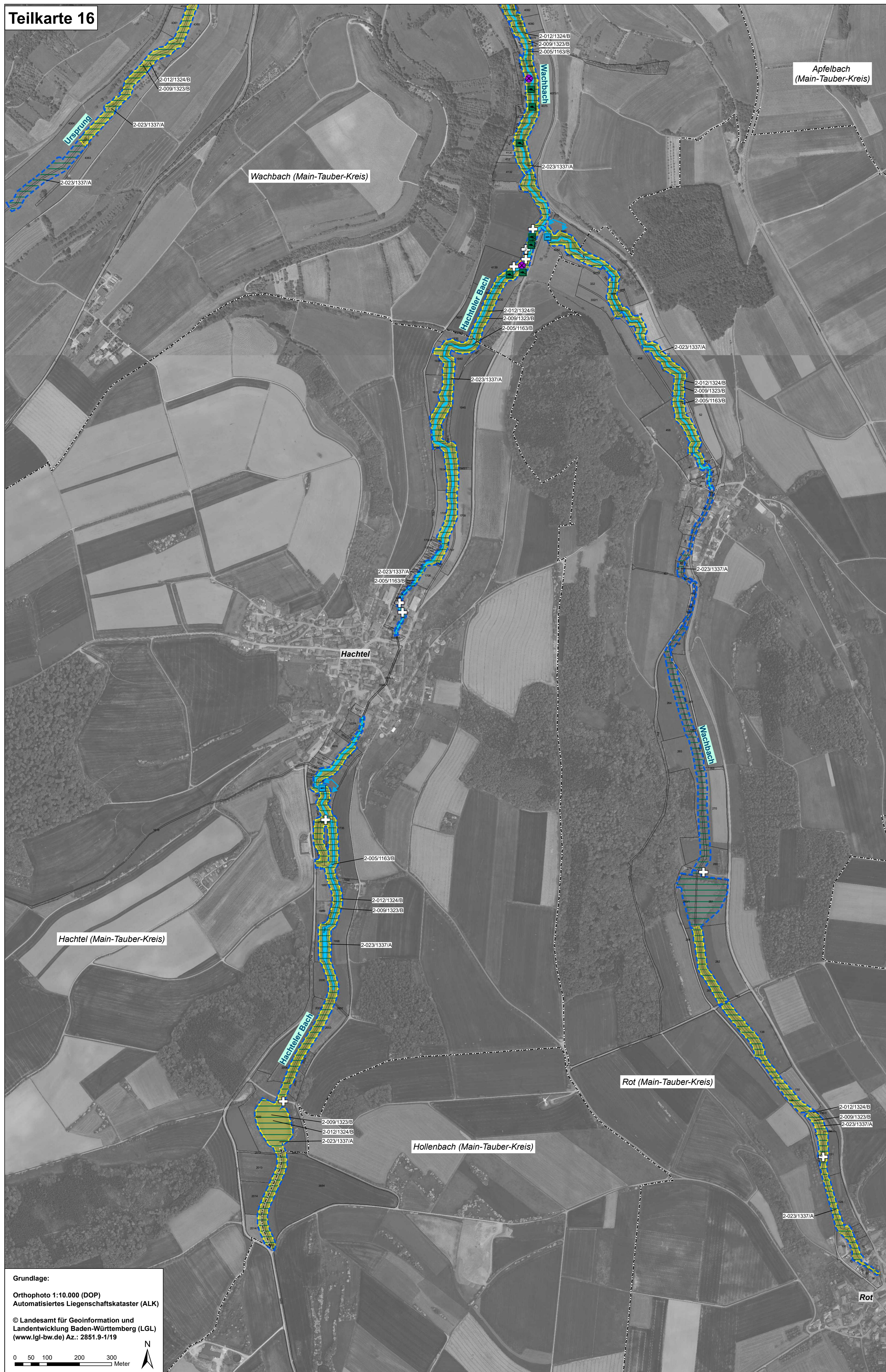
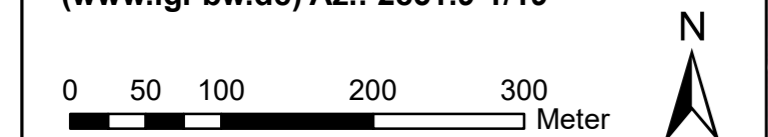


# Natura 2000 - Managementplan 6523-341 "Westlicher Taubergrund"



Teilkarte 16

Grundlage:  
 Orthophoto 1:10.000 (DOP)  
 Automatisiertes Liegenschaftskataster (ALK)  
 © Landesamt für Geoinformation und  
 Landentwicklung Baden-Württemberg (LGL)  
 (www.lgl-bw.de) Az.: 2851.9-1/19



**Legende:**

Lebensstätten der Arten nach Anh. II FFH-Richtlinie		FFH-Code
	Großes Mausohr ( <i>Myotis myotis</i> ) u. Bechsteinfledermaus ( <i>Myotis bechsteinii</i> ) - Jagdlebensräume	1323,1324
	Mopsfledermaus ( <i>Barbastella barbastellus</i> ), Großes Mausohr u. Bechsteinfledermaus - Jagdlebensräume	1308,1323,1324
	Biber ( <i>Castor fiber</i> )	1337
	Grünes Besenmoos ( <i>Dicranum viride</i> )	1381
	Frauenschuh ( <i>Cypripedium calceolus</i> )	1902
	Gelbbauchunke ( <i>Bombina variegata</i> )	1193
	Hirschkäfer ( <i>Lucanus cervus</i> )	1083
	Bachneunauge ( <i>Lampetra planeri</i> ) und Groppe ( <i>Cottus gobio</i> )	1096,1163
	Groppe ( <i>Cottus gobio</i> )	1163
	Großer Feuerfalter ( <i>Lycaena dispar</i> )	1060
	Spanische Flagge ( <i>Callimorpha quadripunctaria</i> )	1078*

**Beschriftung der Lebensstätten-Flächen:**

- 2-001/1083/C
- Erhaltungszustand
- FFH-Code
- Endziffern der Datenbanknummer
- Bearbeiter: 1 = Waldmodul; 2 = MaP-Ersteller, 3 = LUBW-Modul

**Nachweise von Arten nach Anh. II FFH-Richtlinie**

- Großer Feuerfalter (*Lycaena dispar*) - Eifund
- Spanische Flagge (*Callimorpha quadripunctaria*) - Quelle: Erhebungen zum MaP
- Spanische Flagge (*Callimorpha quadripunctaria*) - Quelle: Gutachten 1996
- Hirschkäfer (*Lucanus cervus*)
- Bachneunauge (*Lampetra planeri*)
- Groppe (*Cottus gobio*) - Quelle: Erhebungen zum MaP
- Groppe (*Cottus gobio*) - Quelle: Erhebungen Fischerei-Forschungsstelle (FFS)
- Gelbbauchunke (*Bombina variegata*)
- Mopsfledermaus (*Barbastella barbastellus*)
- Bechsteinfledermaus (*Myotis bechsteinii*)
- Großes Mausohr (*Myotis myotis*)
- Biber (*Castor fiber*) - Dammbau
- Grünes Besenmoos (*Dicranum viride*)
- Frauenschuh (*Cypripedium calceolus*)

\*Farbgebung artspezifisch, Symbologie gültig für alle Fledermausarten:

- Netzfang
- Batcorder
- Sendertier
- Peilpunkt
- Wochenstube

**Erhaltungsziele für Arten nach Anh. II FFH-Richtlinie**  
 Ziel ist der Erhalt der Lebensstätten im bewerteten Zustand.  
 A = hervorragender Erhaltungszustand  
 B = guter Erhaltungszustand  
 C = durchschnittlicher bis beschränkter Erhaltungszustand

**Entwicklungsziele für Arten nach Anh. II FFH-Richtlinie**  
**Verbesserung des Erhaltungszustandes**  
 Die Verbesserung des Erhaltungszustandes gilt als Entwicklungsziel für die Wald-Lebensstätten der Bechsteinfledermaus sowie jeweils für alle Lebensstätten der folgenden Arten: Grünes Besenmoos, Hirschkäfer, Bachneunauge und Groppe.

**(Neu-) Entwicklung weiterer Lebensstätten**

- Entwicklungstrecken für die Groppe
- Entwicklungsflächen für den Großen Feuerfalter

**Probstellen und Befischungstrecken**

- Probstelle Gelbbauchunke - ohne Nachweis
- Probstelle Spanische Flagge (an Wasserrostbestand) - ohne Nachweis
- Probstelle Groppe/Bachneunauge - ohne Nachweis
- Probstelle Großer Feuerfalter - ohne Nachweis
- Probstelle Kleine Flussmuschel (*Unio crassus*) - ohne Nachweis
- Befischungstrecken für Groppe und Bachneunauge

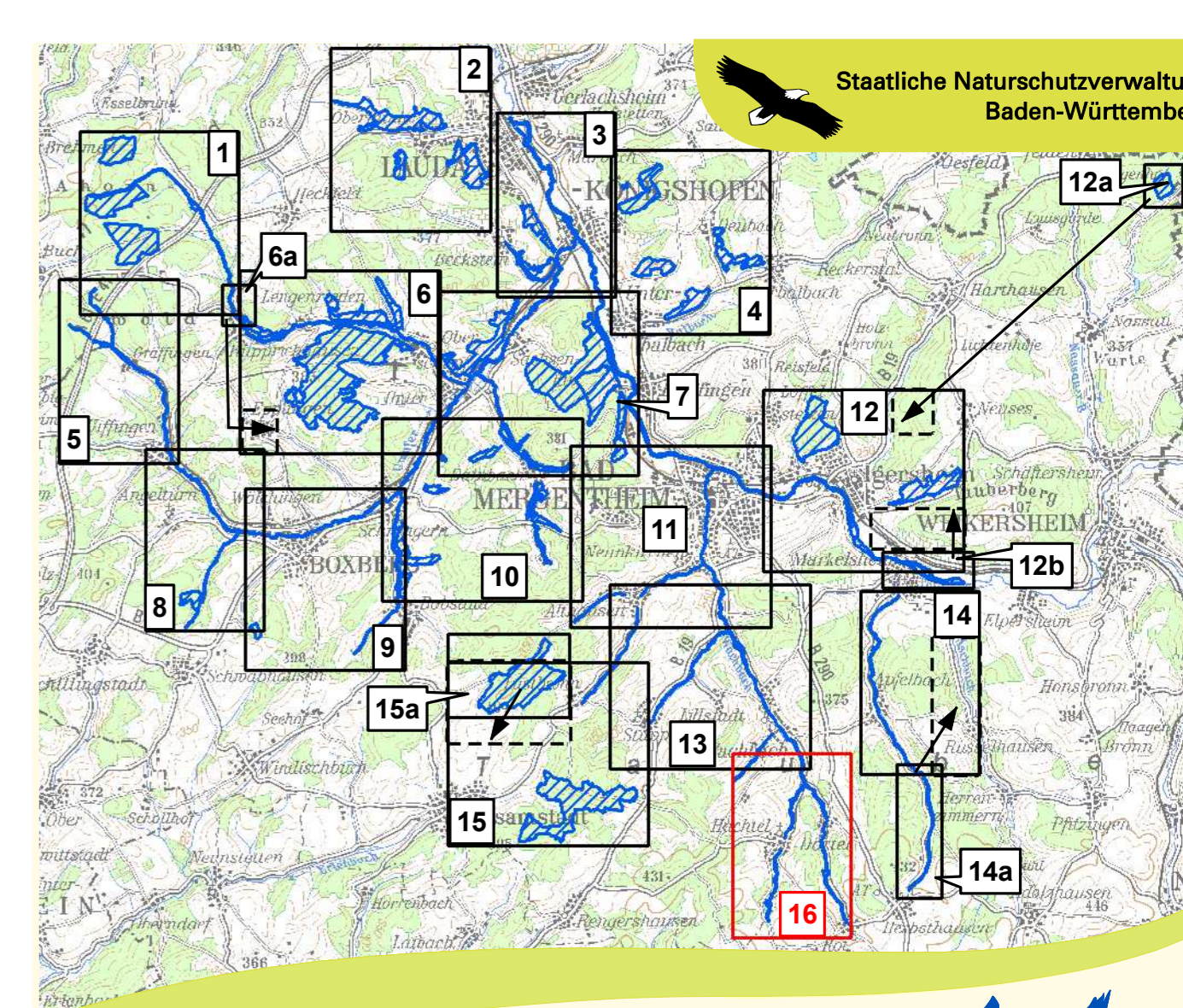
**Wanderhindernisse in Fließgewässern**

- Nicht oder nur bedingt für kleine Fische durchgängige Wanderhindernisse

**Grenzen**

- FFH-Gebietsgrenze
- Gemarkungsgrenzen (Beschriftung: Gemarkung (Landkreis))
- Flurstücksgrenze mit Flurstücksnummer

Erfassung u. Bearbeitung der Waldlebensraumtypen u. kleinflächiger Offenlandlebensraumtypen innerhalb des Waldes durch Ref. 84 des Regierungspräsidiums Freiburg im Rahmen des Waldmoduls.  
 Maßstab 1 : 10.000  
 Hinweis zur Legende: Da die Legende für alle Teilkarten gleichermaßen gilt, kann es sein, dass im jeweiligen Kartenausschnitt nicht alle Legendeneinheiten vorkommen.



Maßstab 1:150.000  
 TUK 200

Managementplan  
 für das FFH-Gebiet 6523-341  
 "Westlicher Taubergrund"

Bestands- und Zielekarte  
 Arten nach Anh. II FFH-Richtlinie  
 Teilkarte 16

Bearbeiter naturplan Dipl. Geogr. C. Vogt-Rosendorff  
 & Dipl. Landschaftsök. V. Gaschick-Alkan  
 Gezeichnet 15.03.2020  
 A. Gommert, C. Vogt-Rosendorff  
 Gefertigt 31.10.2018  
 Stand der Kartierung  
 Maßstab 1 : 5.000