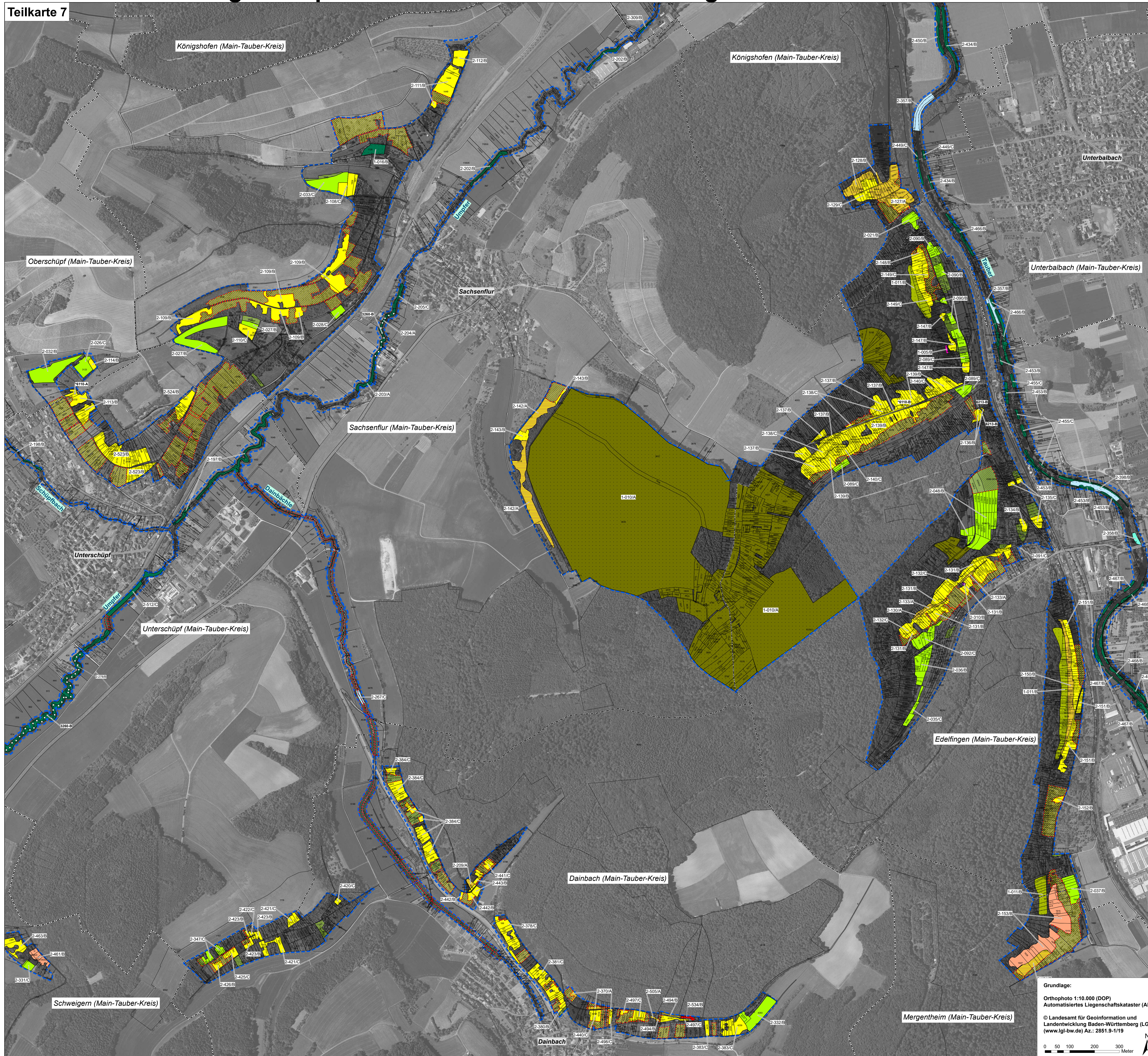


Natura 2000 - Managementplan 6523-341 "Westlicher Taubergrund"

Teilkarte 7



Legende:

Lebensraumtypen nach Anh. I FFH-Richtlinie

Gewässer	FFH-Code
Natürliche nährstoffreiche Seen	3150
Fließgewässer mit flutender Wasservegetation	3260

Hochstaudenfluren

Feuchte Hochstaudenfluren der planaren bis montanen Höhenstufe	6431
--	------

Wiesen, Weiden und Magerrasen

Wacholderheiden	5130
Kalk-Pionierasen	6110*
Submediterrane Halbtrockenrasen (Mesobromion)	6212
desgl., Bestände mit bemerkenswerten Orchideenvorkommen	6212*
Trockenrasen (Xerobromion)	6213
Magere Flachland-Mähwiesen	6510

Felsen

Kalkschutthalden	8160
Kalkfelsen mit Felspflanzengesellschaften	8210

Wälder

Waldmeister-Buchenwälder	9130
Orchideen-Buchenwälder	9150
Sternmieren-Eichen-Hainbuchenwald	9160
Labkraut-Eichen-Hainbuchenwald	9170
Schlucht- und Hangmischwälder	9180*
Auenwälder mit Erle, Esche, Weide	91E0*

Beschriftung der Lebensraumtypen-Flächen:

2-111C Erfassungseinheit / Erhaltungszustand
 Bewertung: A - hervorragender Erhaltungszustand
 B - guter Erhaltungszustand
 C - durchschnittlicher bis beschränkter Erhaltungszustand
 Endziffern der Datenbanknummer
 Bearbeiter: 1 = Waldmodul; 2 = MaP-Ersteller

Weitere Lebensraumtypen mit geringem Flächenanteil

2110A

Erhaltungsziele für Lebensraumtypen nach Anh. I FFH-Richtlinie

Ziel ist der Erhalt von Lebensraumtyp-Flächen im bewerteten Zustand, als weiteres Erhaltungsziel für Verlustflächen LRT 6510:

- Wiederherstellung von Mageren Flachland-Mähwiesen [6510]

Entwicklungsziele für Lebensraumtypen nach Anh. I FFH-Richtlinie

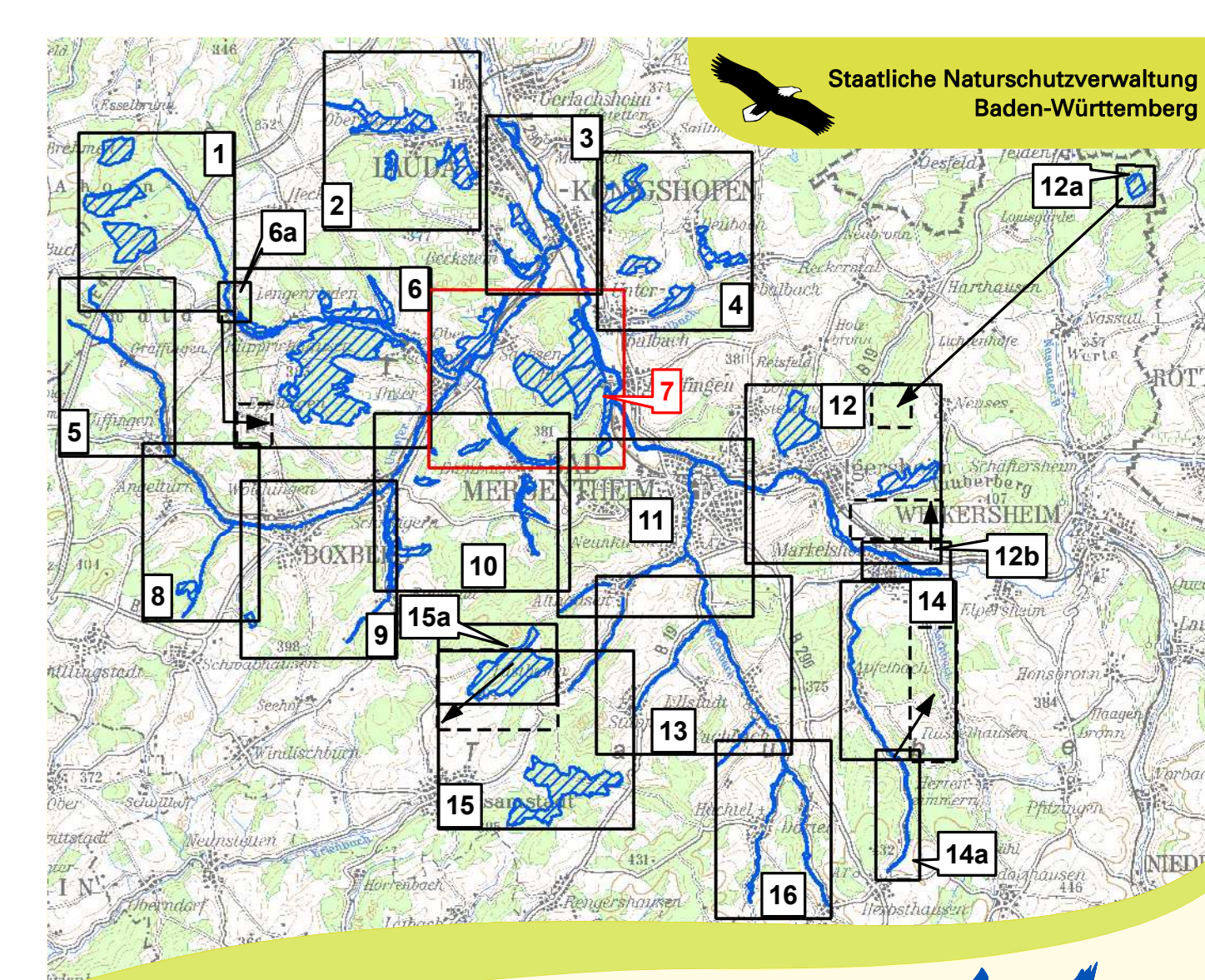
- Verbesserung des Erhaltungszustandes vorhandener Lebensraumtyp-Flächen (in Verbindung mit der jeweiligen Signatur des Lebensraumtyps, s.o.)
- Entwicklung von Submediterranen Halbtrockenrasen 6212
- Entwicklung von Feuchten Hochstaudenfluren 6431
- Entwicklung von Mageren Flachland-Mähwiesen 6510
- Entwicklung von Auenwäldern mit Erle, Esche, Weide 91E0*

Erläuterung: Entwicklungsziele sind Vorschläge für die Neu- bzw. Wiederentwicklung von Lebensraumtypen auf dafür geeigneten Flächen.

Grenzen

- FFH-Gebietsgrenze
- Gemarkungsgrenzen (Beschriftung: Gemarkung (Landkreis))
- Flurstücksgrenze mit Flurstücksnummer

Erfassung u. Bearbeitung der Waldlebensraumtypen u. kleinflächiger Offenlebensraumtypen innerhalb des Waldes durch Ref. 84 des Regierungspräsidiums Freiburg im Rahmen des Waldmoduls, Maßstab 1:10.000
 Hinweis zur Legende: Da die Legende für alle Teilkarten gleichermaßen gilt, kann es sein, dass im jeweiligen Kartenausschnitt nicht alle Legendeinheiten vorkommen.



Maßstab 1:150.000
 TÜK 200

Managementplan für das FFH-Gebiet 6523-341 "Westlicher Taubergrund"

Bestands- und Zielekarte Lebensraumtypen
 Teilkarte 7

Bearbeiter	notuplan Dipl. Geogr. C. Vogt-Rosendorff & Dipl. Landschaftsök. V. Gaschick-Alkan
Gezeichnet	A. Gemmet, C. Vogt-Rosendorff
Gefertigt	15.03.2020
Stand der Kartierung	31.10.2018
Maßstab	1:5.000

Grundlage:
 Orthophoto 1:10.000 (DOP)
 Automatisiertes Liegenschaftskataster (ALK)
 © Landesamt für Geoinformation und Landentwicklung Baden-Württemberg (LGL) (www.lgl-bw.de) Az.: 2851.9-1/19

0 50 100 200 300 Meter

Baden-Württemberg
 REGIERUNGSPRÄSIDIUM STUTTGART