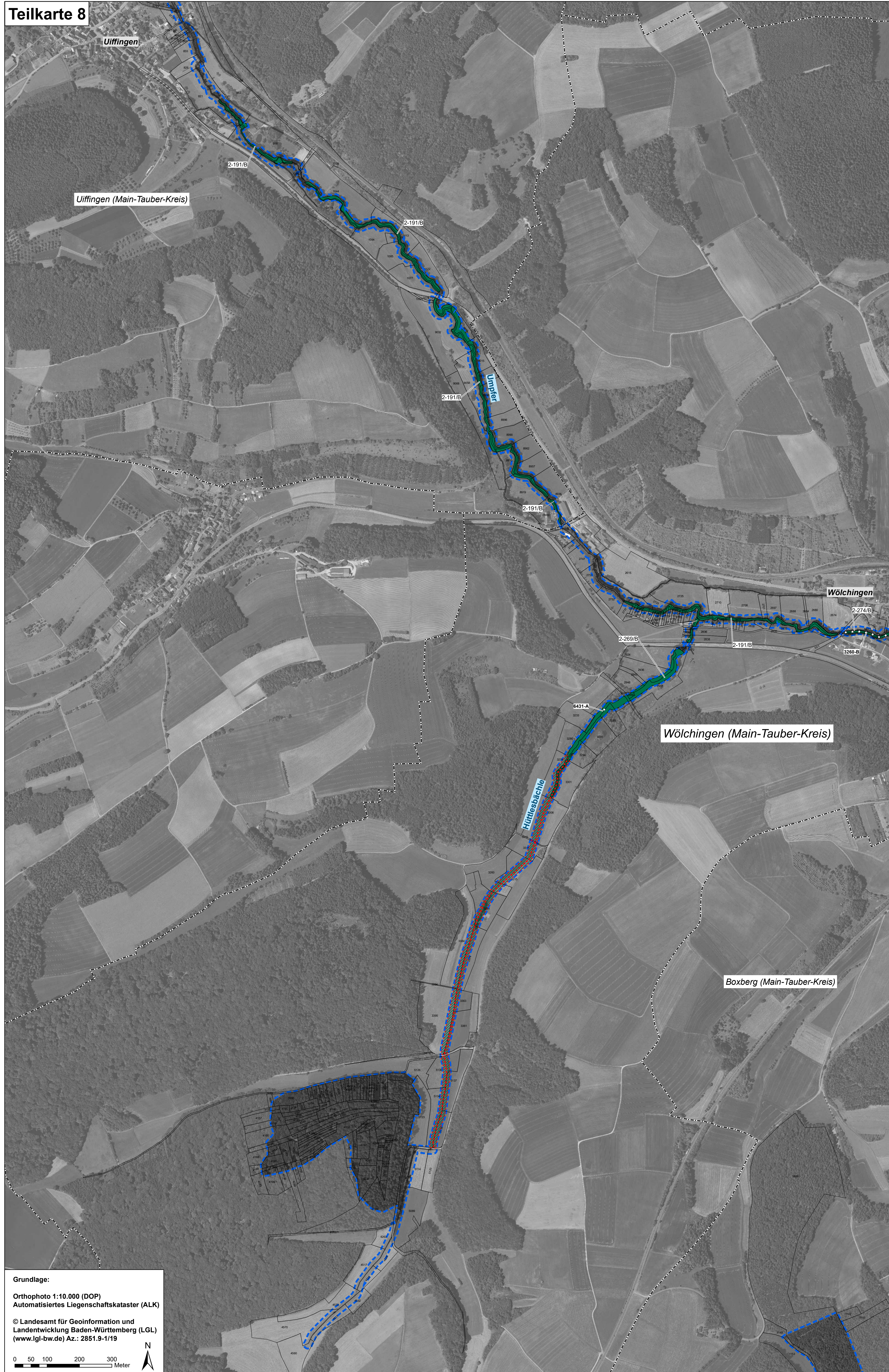


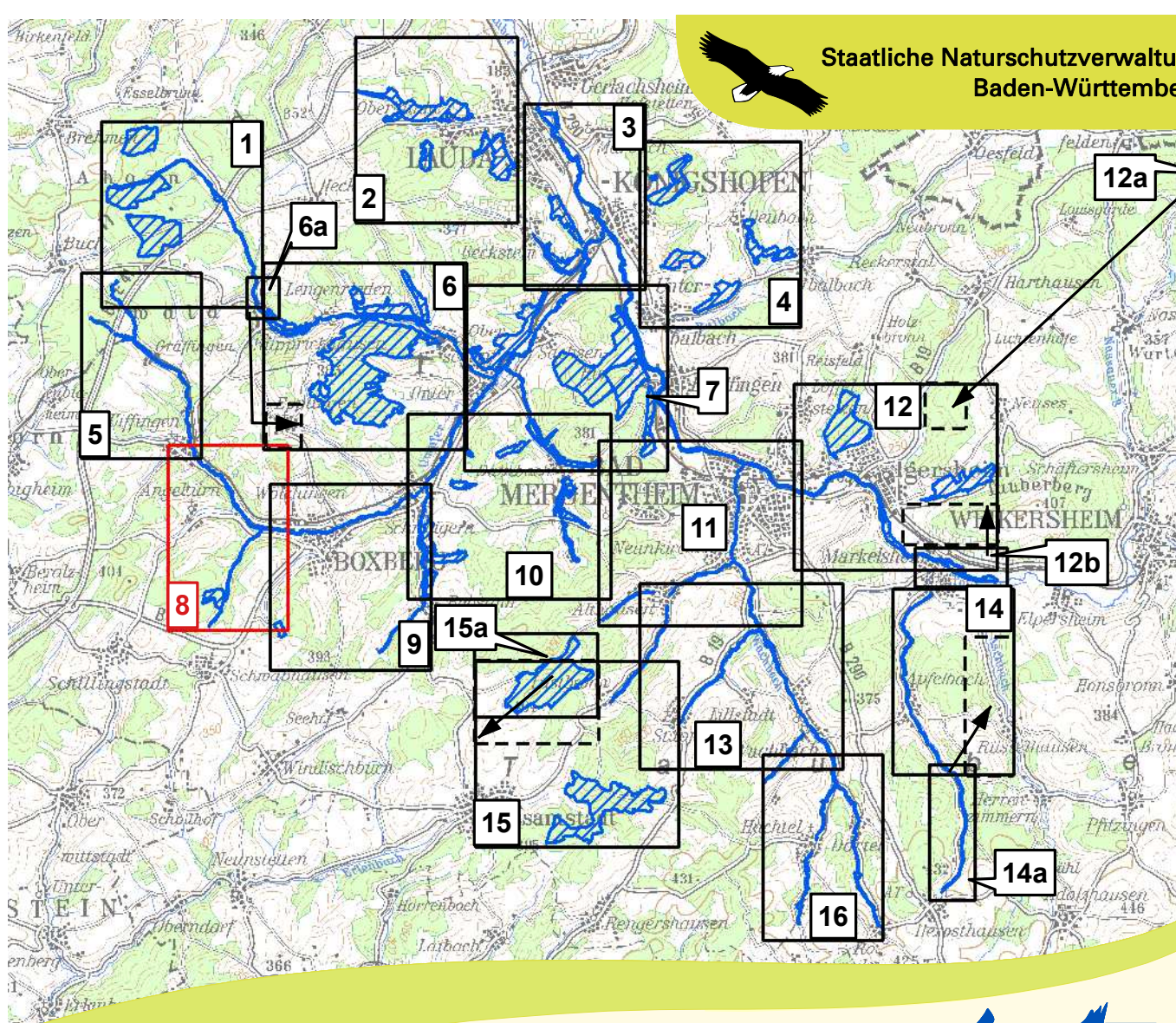
Natura 2000 - Managementplan 6523-341 "Westlicher Taubergrund"



Grundlage:
 Orthophoto 1:10.000 (DOP)
 Automatisiertes Liegenschaftskataster (ALK)
 © Landesamt für Geoinformation und
 Landentwicklung Baden-Württemberg (LGL)
 (www.lgl-bw.de) Az.: 2851.9-1/19

Legende:

Lebensraumtypen nach Anh. I FFH-Richtlinie		FFH-Code
Gewässer		
	Natürliche nährstoffreiche Seen	3150
	Fließgewässer mit flutender Wasservegetation	3260
Hochstaudenfluren		
	Feuchte Hochstaudenfluren der planaren bis montanen Höhenstufe	6431
Wiesen, Weiden und Magerrasen		
	Wacholderheiden	5130
	Kalk-Pionierrasen	6110*
	Submediterrane Halbtrockenrasen (Mesobromion)	6212
	desgl., Bestände mit bemerkenswerten Orchideenvorkommen	6212*
	Trockenrasen (Xerobromion)	6213
	Magere Flachland-Mähwiesen	6510
Felsen		
	Kalkschutthalden	8160
	Kalkfelsen mit Felsspaltenvegetation	8210
Wälder		
	Waldmeister-Buchenwälder	9130
	Orchideen-Buchenwälder	9150
	Sternmieren-Eichen-Hainbuchenwald	9160
	Labkraut-Eichen-Hainbuchenwald	9170
	Schlucht- und Hangmischwälder	9180*
	Auenwälder mit Erle, Esche, Weide	91E0*
Beschriftung der Lebensraumtypen-Flächen:		
	2-111/C Erfassungseinheit / Erhaltungszustand	
	Bewertung: A - hervorragender Erhaltungszustand	
	B - guter Erhaltungszustand	
	C - durchschnittlicher bis beschränkter Erhaltungszustand	
	Endziffern der Datenbanknummer	
	Bearbeiter: 1 = Waldmodul; 2 = MaP-Ersteller	
Weitere Lebensraumtypen mit geringem Flächenanteil:		
	8210-A	
Erhaltungsziele für Lebensraumtypen nach Anh. I FFH-Richtlinie		
Ziel ist der Erhalt von Lebensraumtyp-Flächen im bewerteten Zustand.		
als weiteres Erhaltungsziel für Verlustflächen LRT 6510:		
	Wiederherstellung von Mageren Flachland-Mähwiesen [6510]	
Entwicklungsziele für Lebensraumtypen nach Anh. I FFH-Richtlinie		
Verbesserung des Erhaltungszustandes vorhandener Lebensraumtyp-Flächen (In Verbindung mit der jeweiligen Signatur des Lebensraumtyps, s.o.)		
	Entwicklung von Submediterranen Halbtrockenrasen	6212
	Entwicklung von Feuchten Hochstaudenfluren	6431
	Entwicklung von Mageren Flachland-Mähwiesen	6510
	Entwicklung von Auenwäldern mit Erle, Esche, Weide	91E0*
Erläuterung: Entwicklungsflächen sind Vorschläge für die Neu- bzw. Wiederentwicklung von Lebensraumtypen auf dafür geeigneten Flächen.		
Grenzen		
	FFH-Gebietsgrenze	
	Gemarkungsgrenzen (Beschriftung: Gemarkung (Landkreis))	
	Flurstücksgrenze mit Flurstücksnummer	
<small>Erfassung u. Bearbeitung der Waldlebensraumtypen u. kleinflächiger Offenlandlebensraumtypen innerhalb des Waldes durch Ref. 64 des Regierungspräsidiums Freiburg im Rahmen des Waldmoduls. Maßstab 1:10.000 Hinweis zur Legende: Da die Legende für alle Teilkarten gleichermaßen gilt, kann es sein, dass im jeweiligen Kartenausschnitt nicht alle Legendeneinheiten vorkommen.</small>		



Managementplan
 für das FFH-Gebiet 6523-341
 "Westlicher Taubergrund"

Bestands- und Zielekarte
 Lebensraumtypen
 Teilkarte 8

Bearbeiter	naturlan Dipl. Geogr. C. Vogt-Rosendorff & Dipl. Landschaftsök. V. Gaschnick-Alkan
Gezeichnet	A. Gommert, C. Vogt-Rosendorff
Gefertigt	15.03.2020
Stand der Kartierung	31.10.2018
Maßstab	1 : 5.000

gefördert mit Mitteln der EU

Baden-Württemberg
 REGIERUNGSPRÄSIDIUM STUTTGART