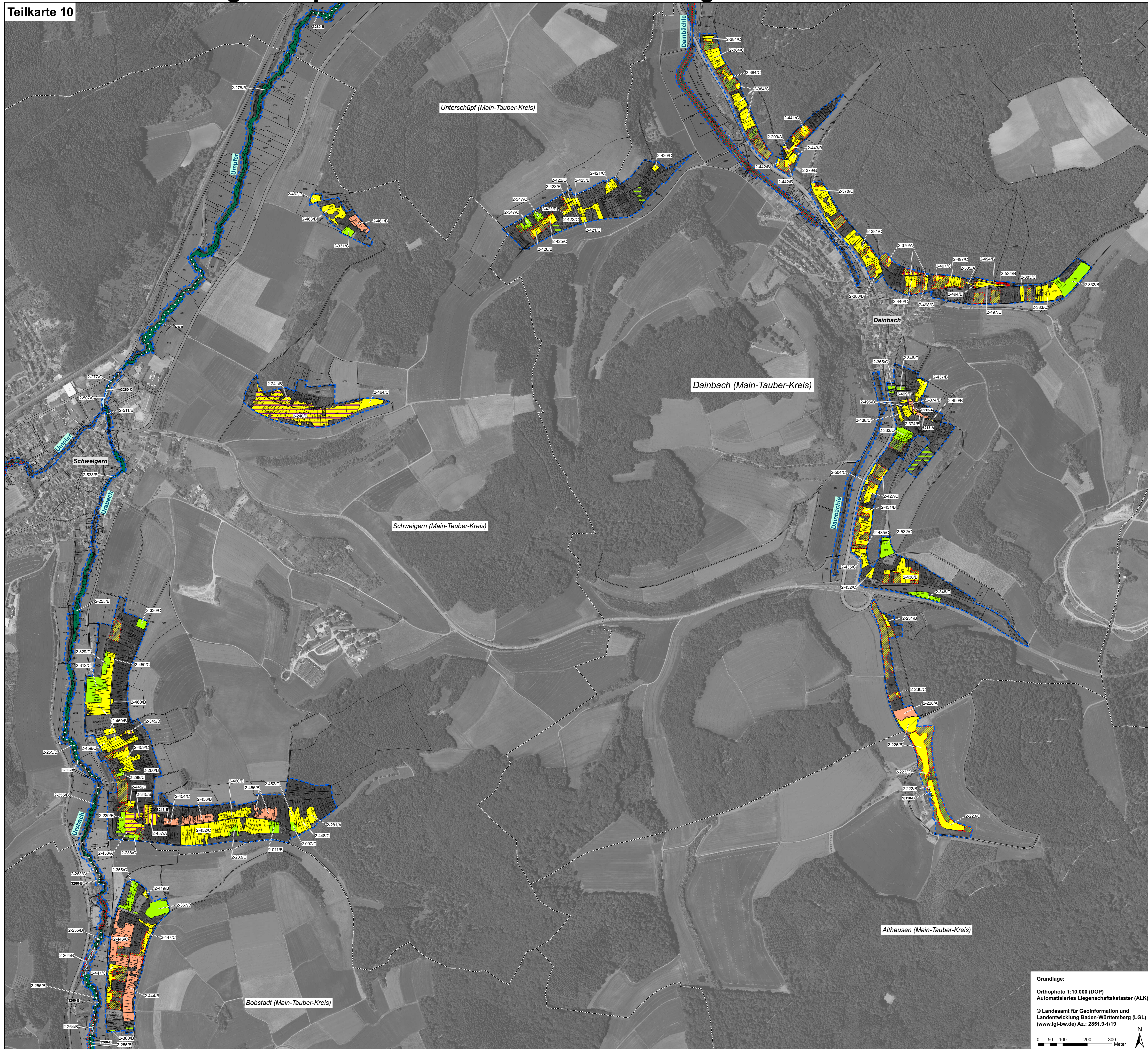


# Natura 2000 - Managementplan 6523-341 "Westlicher Taubergrund"

Teilkarte 10



**Legende:**

**Lebensraumtypen nach Anh. I FFH-Richtlinie** FFH-Code

**Gewässer**

- Natürliche nährstoffreiche Seen 3150
- Fließgewässer mit flutender Wasservegetation 3260

**Hochstaudenfluren**

- Feuchte Hochstaudenfluren der planaren bis montanen Höhenstufe 6431

**Wiesen, Weiden und Magerrasen**

- Wacholderheiden 5130
- Kalk-Pionierasen 6110\*
- Submediterrane Halbtrockenrasen (Mesobromion) 6212
- desgl., Bestände mit bemerkenswerten Orchideenvorkommen 6212\*
- Trockenrasen (Xerobromion) 6213
- Magere Flachland-Mähwiesen 6510

**Felsen**

- Kalkschutthalden 8160
- Kalkfelsen mit Felspaltenvegetation 8210

**Wälder**

- Waldmeister-Buchwälder 9130
- Orchideen-Buchwälder 9150
- Sternmieren-Eichen-Hainbuchenwald 9160
- Labkraut-Eichen-Hainbuchenwald 9170
- Schlucht- und Hangmischwälder 9180\*
- Auenwälder mit Erle, Esche, Weide 91E0\*

**Beschriftung der Lebensraumtypen-Flächen:**

- 2-111/C Erfassungseinheit / Erhaltungszustand
- Bewertung: A - hervorragender Erhaltungszustand
- B - guter Erhaltungszustand
- C - durchschnittlicher bis beschränkter Erhaltungszustand
- Endziffern der Datenbanknummer
- Bearbeiter: 1 = Waldmodul; 2 = MaP-Ersteller

**Weitere Lebensraumtypen mit geringem Flächenanteil**

- 2110/A

**Erhaltungsziele für Lebensraumtypen nach Anh. I FFH-Richtlinie**

Ziel ist der Erhalt von Lebensraumtyp-Flächen im bewerteten Zustand, als weiteres Erhaltungziel für Verlustflächen LRT 6510:

- Wiederherstellung von Mageren Flachland-Mähwiesen [6510]

**Entwicklungsziele für Lebensraumtypen nach Anh. I FFH-Richtlinie**

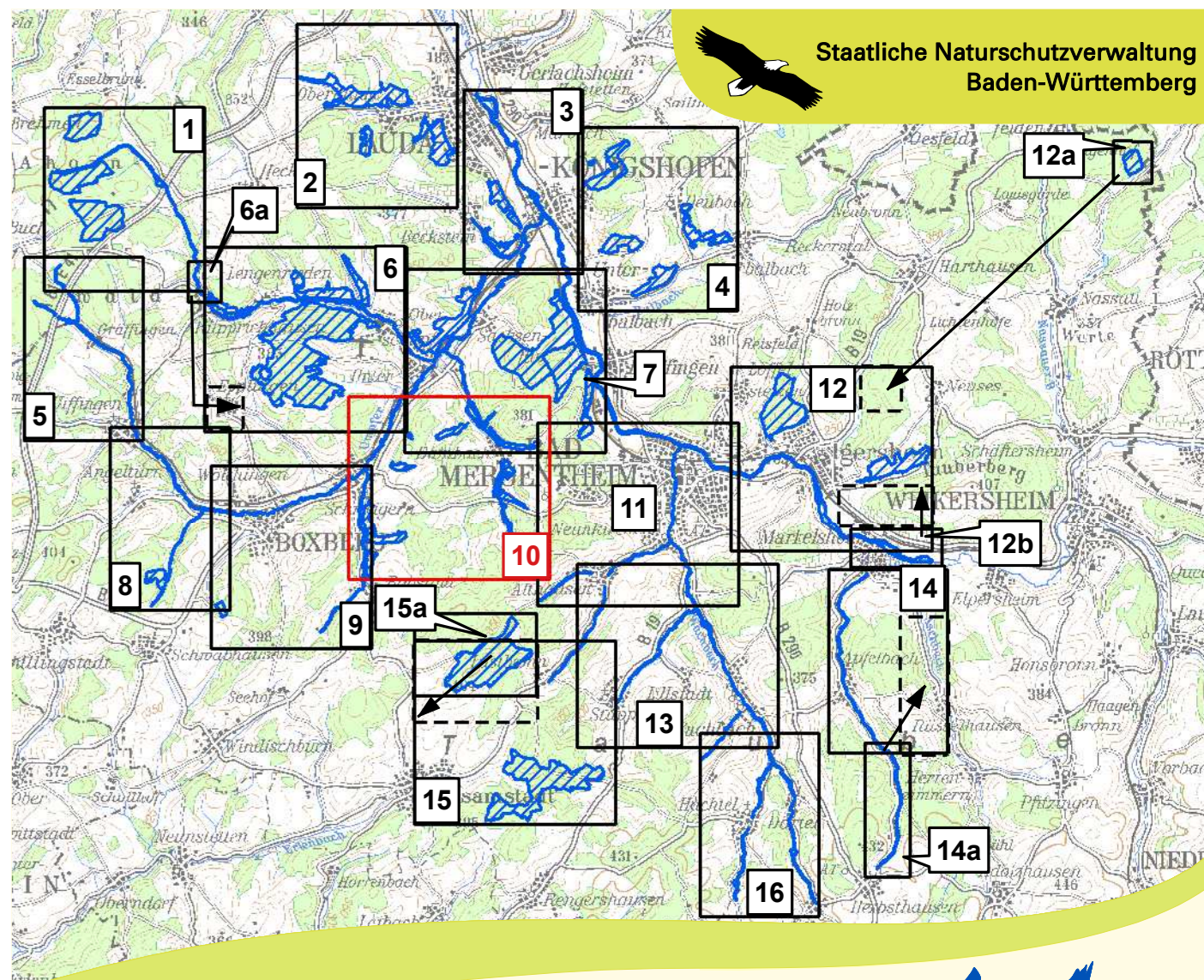
- Verbesserung des Erhaltungszustandes vorhandener Lebensraumtyp-Flächen (in Verbindung mit der jeweiligen Signatur des Lebensraumtyps, s.o.)
- Entwicklung von Submediterranen Halbtrockenrasen 6212
- Entwicklung von Feuchten Hochstaudenfluren 6431
- Entwicklung von Mageren Flachland-Mähwiesen 6510
- Entwicklung von Auenwäldern mit Erle, Esche, Weide 91E0\*

**Erläuterung:** Entwicklungsflächen sind Vorschläge für die Neu- bzw. Wiederentwicklung von Lebensraumtypen auf dafür geeigneten Flächen.

**Grenzen**

- FFH-Gebietsgrenze
- Gemarkungsgrenzen (Beschriftung: Gemarkung (Landkreis))
- Flurstücksgrenze mit Flurstücksnummer

Erfassung u. Bearbeitung der Waldlebensraumtypen u. kleinflächiger Offenlandlebensraumtypen innerhalb des Waldes durch Ref. 84 des Regierungspräsidiums Freiburg im Rahmen des Waldmoduls; Maßstab 1:10.000  
Hinweis zur Legende: Da die Legende für alle Teilkarten gleichermaßen gilt, kann es sein, dass im jeweiligen Kartenausschnitt nicht alle Legendeninhalte vorkommen.



Maßstab 1:150.000  
TK 200

**Managementplan für das FFH-Gebiet 6523-341 "Westlicher Taubergrund"**

**Bestands- und Zielekarte Lebensraumtypen**  
Teilkarte 10

**Bearbeiter:** natuPlan Dipl. Geogr. C. Vogt-Rosendorff & Dipl. Landschaftsök. V. Gaschick-Alkan  
**Gezeichnet:** A. Gemmet, C. Vogt-Rosendorff  
**Gefertigt:** 15.03.2020  
**Stand der Kartierung:** 31.10.2018  
**Maßstab:** 1:5.000

© Landesamt für Geoinformation und Landentwicklung Baden-Württemberg (LGL) (www.lgl-bw.de) Az.: 2851.9-1/19

gefördert mit Mitteln der EU

Baden-Württemberg  
REGIERUNGSPRÄSIDIUM STUTTGART

**Grundlage:**

- Orthophoto 1:10.000 (DOP)
- Automatisiertes Liegenschaftskataster (ALK)
- © Landesamt für Geoinformation und Landentwicklung Baden-Württemberg (LGL) (www.lgl-bw.de) Az.: 2851.9-1/19

0 50 100 200 300 Meter