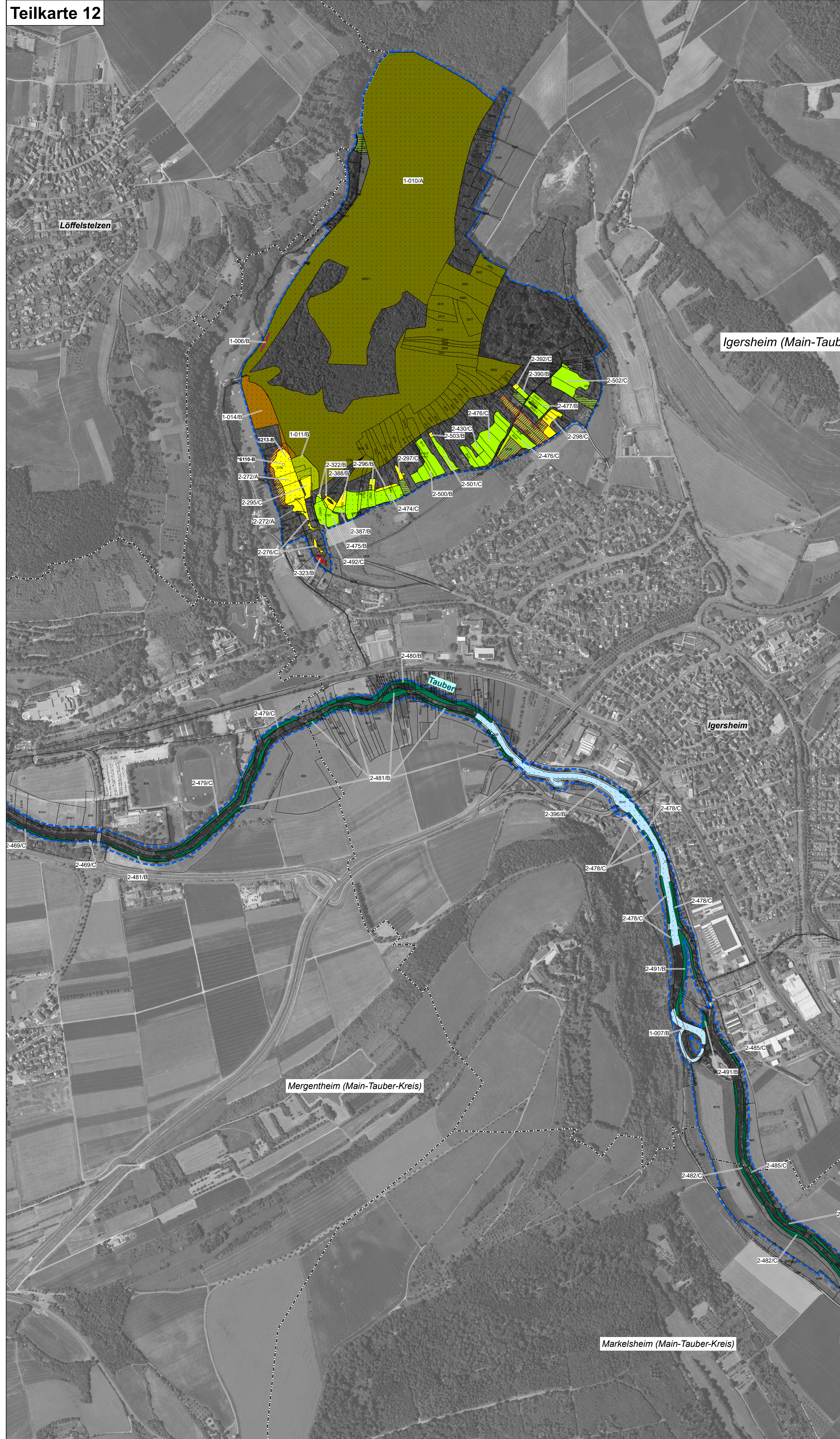


Natura 2000 - Managementplan 6523-341 "Westlicher Taubergrund"

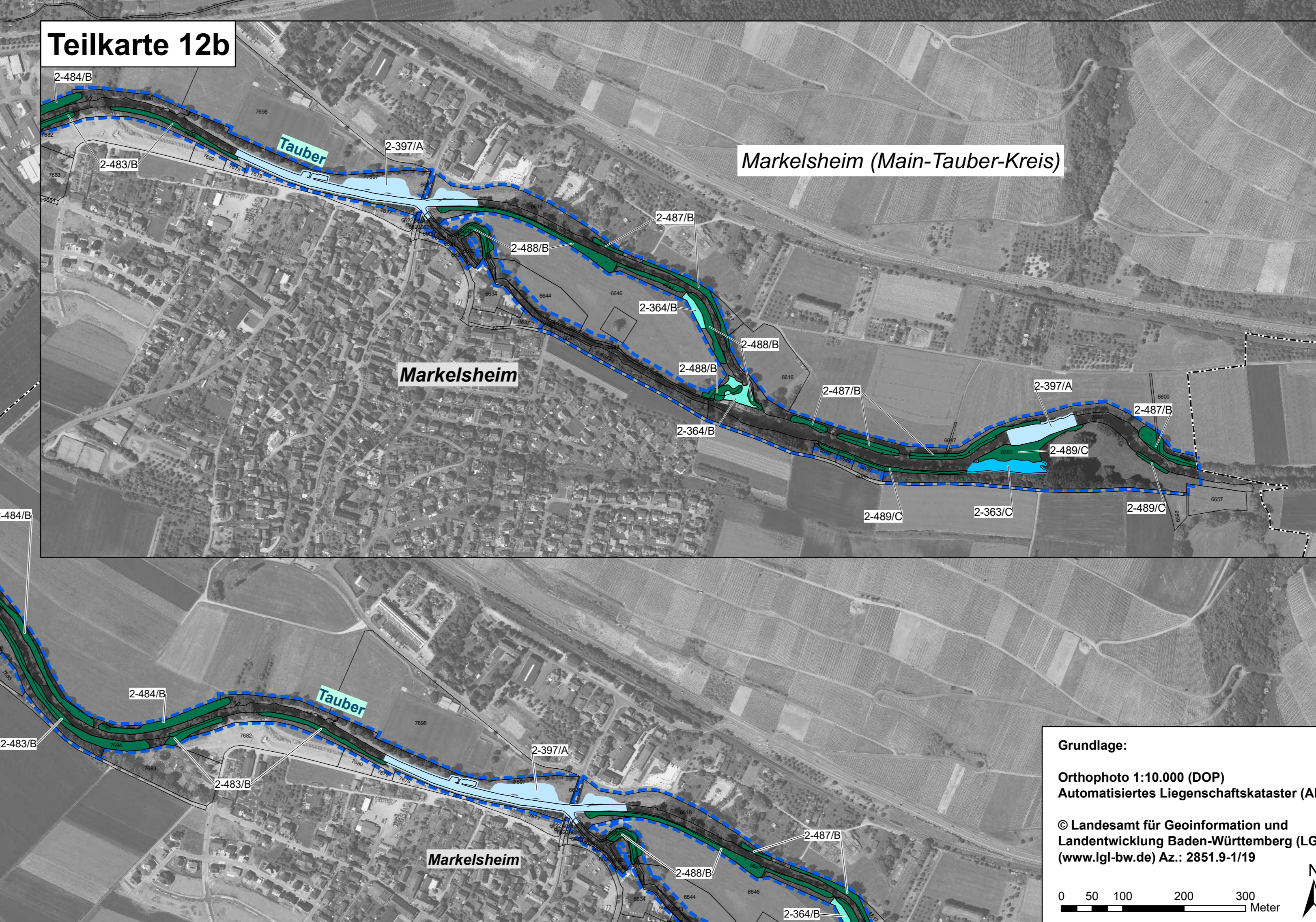
Teilkarte 12



Teilkarte 12a



Teilkarte 12b



Legende:

Lebensraumtypen nach Anh. I FFH-Richtlinie

Gewässer	FFH-Code
Natürliche nährstoffreiche Seen	3150
Fließgewässer mit flutender Wasservegetation	3260

Hochstaudenfluren

Feuchte Hochstaudenfluren der planaren bis montanen Höhenstufe	6431
--	------

Wiesen, Weiden und Magerrasen

Wacholderheiden	5130
Kalk-Pionierrasen	6110*
Submediterrane Halbtrockenrasen (Mesobromion)	6212
desgl., Bestände mit bemerkenswerten Orchideenvorkommen	6212*
Trockenrasen (Xerobromion)	6213
Magere Flachland-Mähwiesen	6510

Felsen

Kalkschutthalden	8160
Kalkfelsen mit Felspaltenvegetation	8210

Wälder

Waldmeister-Buchwälder	9130
Orchideen-Buchwälder	9150
Sternmieren-Eichen-Hainbuchenwald	9160
Labkraut-Eichen-Hainbuchenwald	9170
Schlucht- und Hangmischwälder	9180*
Auenwälder mit Erle, Esche, Weide	91E0*

Beschriftung der Lebensraumtypen-Flächen:

2-111/C Erfassungseinheit / Erhaltungszustand
 - Bewertung: A - hervorragender Erhaltungszustand
 - B - guter Erhaltungszustand
 - C - durchschnittlicher bis beschränkter Erhaltungszustand
 - Endziffern der Datenbanknummer
 - Bearbeiter: 1 = Waldmodul; 2 = MaP-Ersteller

Weitere Lebensraumtypen mit geringem Flächenanteil

2-110/A

Erhaltungsziele für Lebensraumtypen nach Anh. I FFH-Richtlinie

Ziel ist der Erhalt von Lebensraumtyp-Flächen im bewerteten Zustand.
 als weiteres Erhaltungziel für Verlustflächen LRT 6510:
 - Wiederherstellung von Mageren Flachland-Mähwiesen [6510]

Entwicklungsziele für Lebensraumtypen nach Anh. I FFH-Richtlinie

Verbesserung des Erhaltungszustandes vorhandener Lebensraumtyp-Flächen (in Verbindung mit der jeweiligen Signatur des Lebensraumtyps, s.o.)

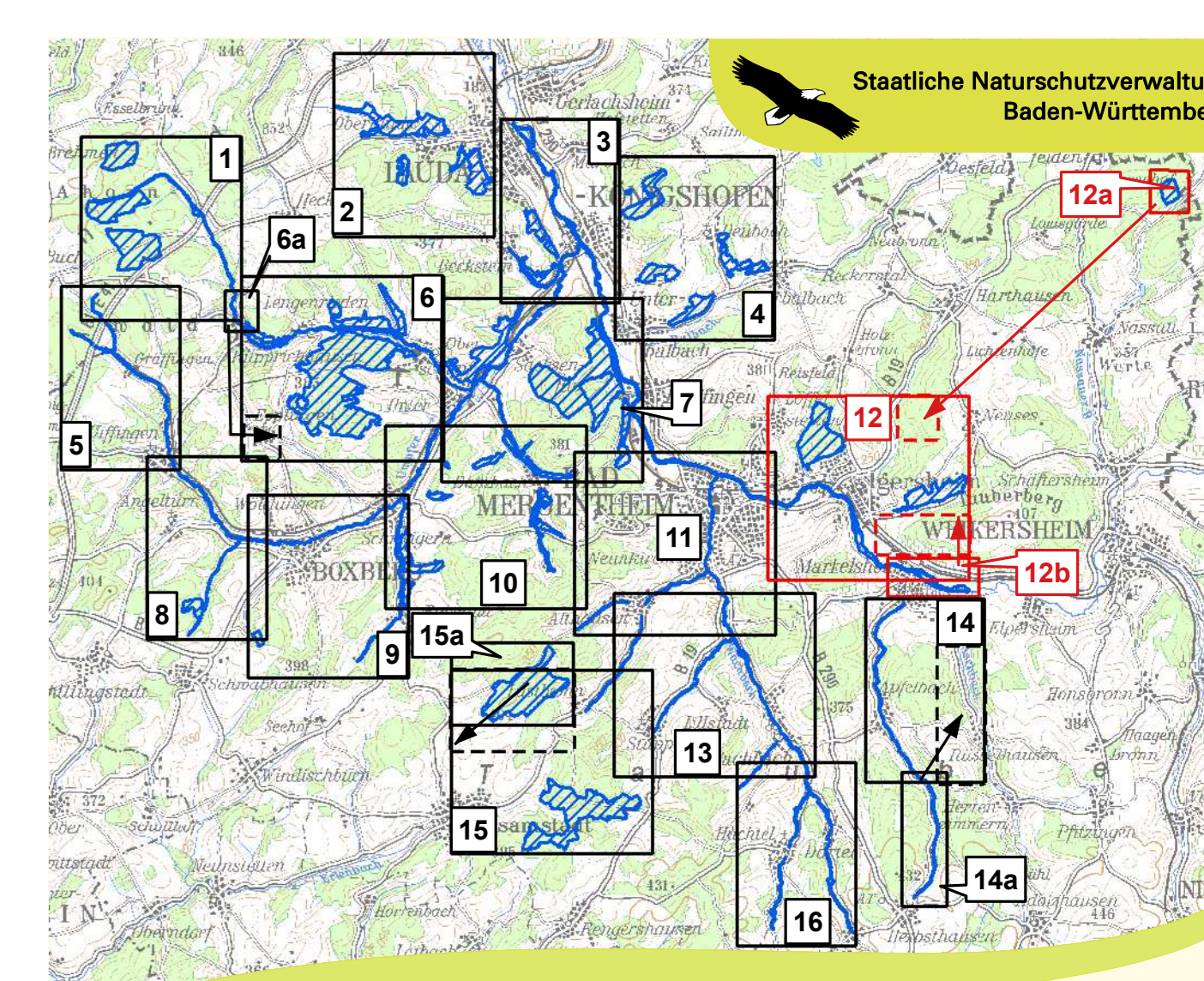
Entwicklung von Submediterranen Halbtrockenrasen	6212
Entwicklung von Feuchten Hochstaudenfluren	6431
Entwicklung von Mageren Flachland-Mähwiesen	6510
Entwicklung von Auenwäldern mit Erle, Esche, Weide	91E0*

Erläuterung: Entwicklungsfelder sind Vorschläge für die Neu- bzw. Wiederentwicklung von Lebensraumtypen auf dafür geeigneten Flächen.

Grenzen

- FFH-Gebietsgrenze
- Gemarkungsgrenzen (Beschriftung: Gemarkung (Landkreis))
- Flurstücksgrenze mit Flurstücksnummer

Erfassung u. Bearbeitung der Waldlebensraumtypen u. kleinflächiger Offenlebensraumtypen innerhalb des Waldes durch Ref. 84 des Regierungspräsidiums Freiburg im Rahmen des Waldmoduls; Maßstab 1:10.000
 Hinweis zur Legende: Da die Legende für alle Teilkarten gleichermaßen gilt, kann es sein, dass im jeweiligen Kartenausschnitt nicht alle Lebensraumtypen vorkommen.



Managementplan für das FFH-Gebiet 6523-341 "Westlicher Taubergrund"

Bestands- und Zielekarte Lebensraumtypen Teilkarte 12

Bearbeiter: natuPlan Dipl. Geogr. C. Vogt-Rosendorf & Dipl. Landschaftsök. V. Gaschick-Alkan
 Gezeichnet: A. Gammert, C. Vogt-Rosendorf
 Gefertigt: 15.03.2020
 Stand der Kartierung: 31.10.2018
 Maßstab: 1:5.000

Grundlage:
 Orthophoto 1:10.000 (DOP)
 Automatisiertes Liegenschaftskataster (ALK)
 © Landesamt für Geoinformation und Landentwicklung Baden-Württemberg (LGL) (www.lgl-bw.de) Az.: 2851.9-1/19

0 50 100 200 300 Meter

Baden-Württemberg
 REGIERUNGSPRÄSIDIUM STUTTGART