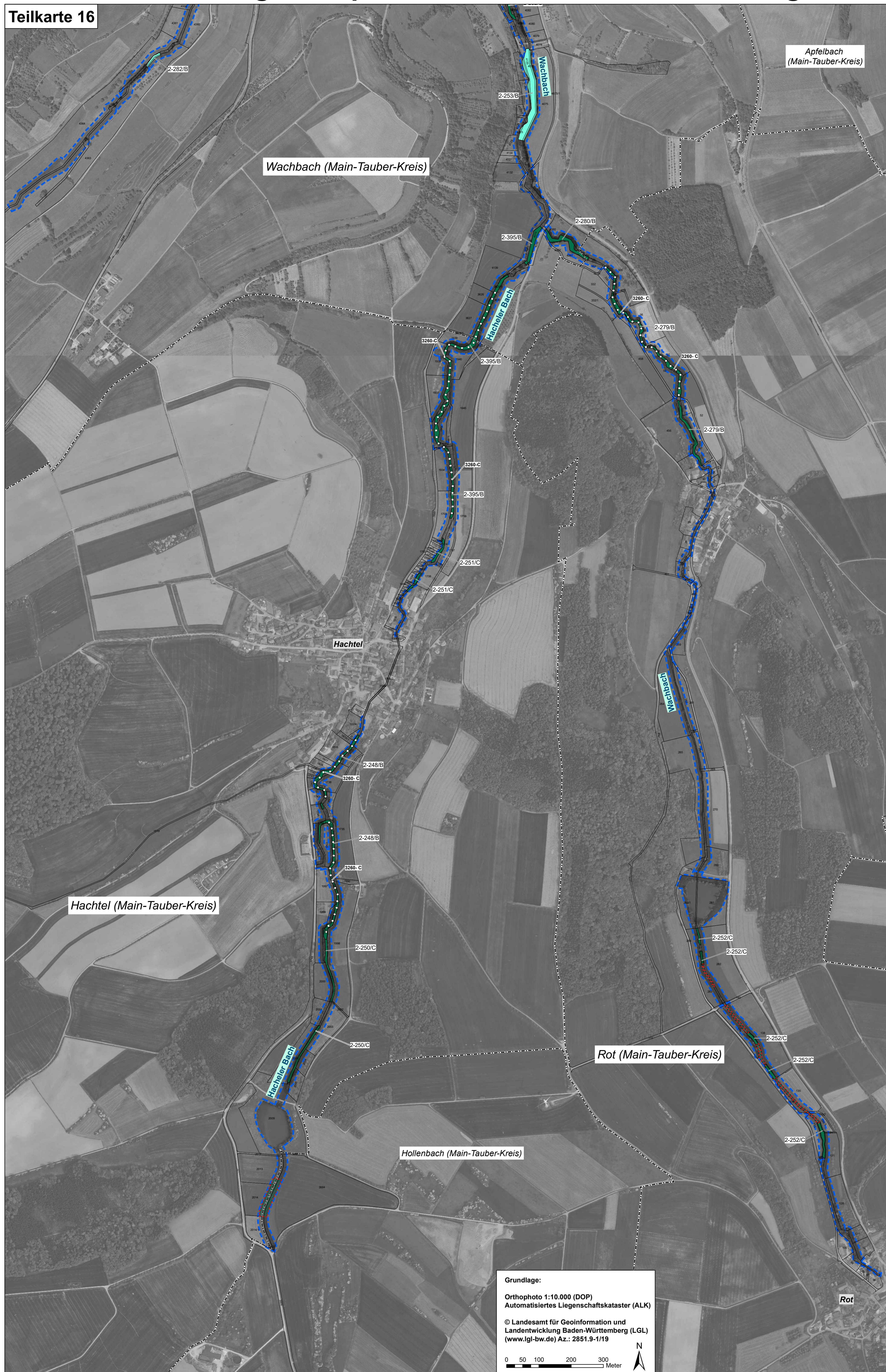


# Natura 2000 - Managementplan 6523-341 "Westlicher Taubergrund"

Teilkarte 16



## Legende:

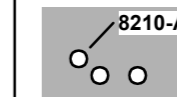
Lebensraumtypen nach Anh. I FFH-Richtlinie FFH-Code

- |                                      |  |       |
|--------------------------------------|--|-------|
| <b>Gewässer</b>                      |  |       |
|                                      | Natürliche nährstoffreiche Seen                                | 3150  |
|                                      | Fließgewässer mit flutender Wasservegetation                   | 3260  |
| <b>Hochstaudenfluren</b>             |  |       |
|                                      | Feuchte Hochstaudenfluren der planaren bis montanen Höhenstufe | 6431  |
| <b>Wiesen, Weiden und Magerrasen</b> |  |       |
|                                      | Wacholderheiden  | 5130  |
|                                      | Kalk-Pionierasen   | 6110* |
|                                      | Submediterrane Halbtrockenrasen (Mesobromion)                  | 6212  |
|                                      | desgl., Bestände mit bemerkenswerten Orchideenvorkommen        | 6212* |
|                                      | Trockenrasen (Xerobromion)                                     | 6213  |
|                                      | Magere Flachland-Mähwiesen                                     | 6510  |
| <b>Felsen</b>                        |  |       |
|                                      | Kalkschutthalden   | 8160  |
|                                      | Kalkfelsen mit Fettspaltenvegetation                           | 8210  |
| <b>Wälder</b>                        |  |       |
|                                      | Waldmeister-Buchenwälder                                       | 9130  |
|                                      | Orchideen-Buchenwälder   | 9150  |
|                                      | Sternmieren-Eichen-Hainbuchenwald                              | 9160  |
|                                      | Labkraut-Eichen-Hainbuchenwald                                 | 9170  |
|                                      | Schlucht- und Hangmischwälder                                  | 9180* |
|                                      | Auenwälder mit Erle, Esche, Weide                              | 91E0* |

### Beschriftung der Lebensraumtypen-Flächen:

- 2-111/C Erfassungseinheit / Erhaltungszustand  
 Bewertung: A - hervorragender Erhaltungszustand  
 B - guter Erhaltungszustand  
 C - durchschnittlicher bis beschränkter Erhaltungszustand  
 Endziffern der Datenbanknummer  
 Bearbeiter: 1 = Waldmodul; 2 = MaP-Ersteller

### Weitere Lebensraumtypen mit geringem Flächenanteil



### Erhaltungsziele für Lebensraumtypen nach Anh. I FFH-Richtlinie

Ziel ist der Erhalt von Lebensraumtyp-Flächen im bewerteten Zustand.  
 als weiteres Erhaltungsziel für Verlustflächen LRT 6510:

- Wiederherstellung von Mageren Flachland-Mähwiesen [6510]

### Entwicklungsziele für Lebensraumtypen nach Anh. I FFH-Richtlinie

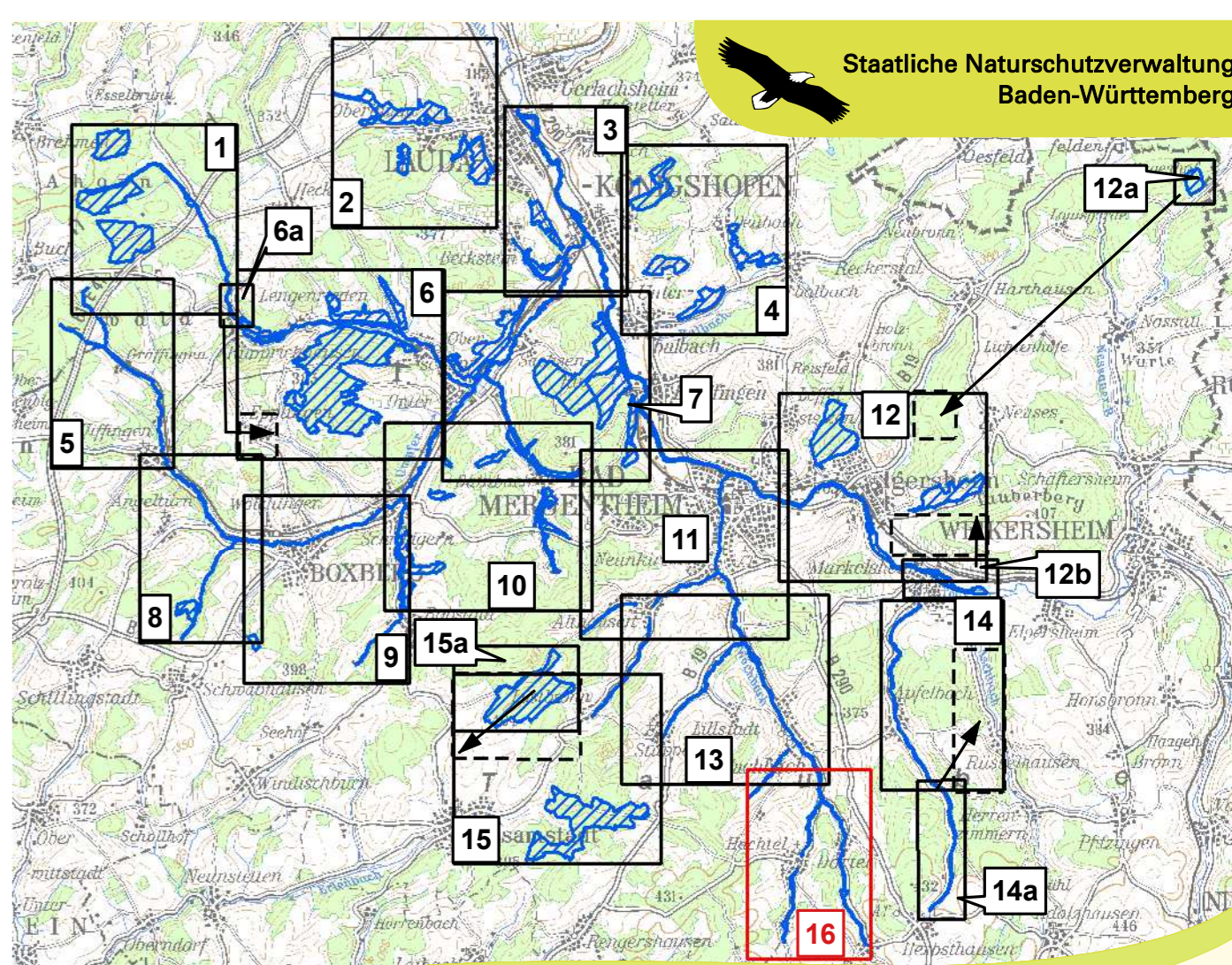
- Verbesserung des Erhaltungszustandes vorhandener Lebensraumtyp-Flächen (In Verbindung mit der jeweiligen Signatur des Lebensraumtyps, s.o.)
- Entwicklung von Submediterranen Halbtrockenrasen 6212
- Entwicklung von Feuchten Hochstaudenfluren 6431
- Entwicklung von Mageren Flachland-Mähwiesen 6510
- Entwicklung von Auenwäldern mit Erle, Esche, Weide 91E0\*

Erläuterung: Entwicklungsflächen sind Vorschläge für die Neu- bzw. Wiederentwicklung von Lebensraumtypen auf dafür geeigneten Flächen.

### Grenzen

- FFH-Gebietsgrenze
- Gemarkungsgrenzen (Beschriftung: Gemarkung (Landkreis))
- Flurstücksgrenze mit Flurstücksnummer

Erfassung u. Bearbeitung der Waldlebensraumtypen u. kleinflächiger Offenlandlebensraumtypen innerhalb des Waldes durch Ref. 84 des Regierungspräsidiums Freiburg im Rahmen des Waldmoduls.  
 Maßstab 1: 10.000  
 Hinweis zur Legende: Da die Legende für alle Teilkarten gleichermaßen gilt, kann es sein, dass im jeweiligen Kartenausschnitt nicht alle Legendeneinheiten vorkommen.



Maßstab 1:150.000  
 TUK 200

Managementplan  
 für das FFH-Gebiet 6523-341  
 "Westlicher Taubergrund"



Bestands- und Zielekarte  
 Lebensraumtypen  
 Teilkarte 16

**Bearbeiter** naturplan Dipl. Geogr. C. Vogt-Rosendorff  
 & Dipl. Landschaftsök. V. Gaschick-Alkan  
**Gezeichnet** A. Gommert, C. Vogt-Rosendorff  
 15.03.2020  
**Gefertigt** 31.10.2018  
**Maßstab** 1: 5.000

**Grundlage:**  
 Orthophoto 1:10.000 (DOP)  
 Automatisiertes Liegenschaftskataster (ALK)

© Landesamt für Geoinformation und  
 Landentwicklung Baden-Württemberg (LGL)  
 (www.lgl-bw.de) Az.: 2851.9-1/19

