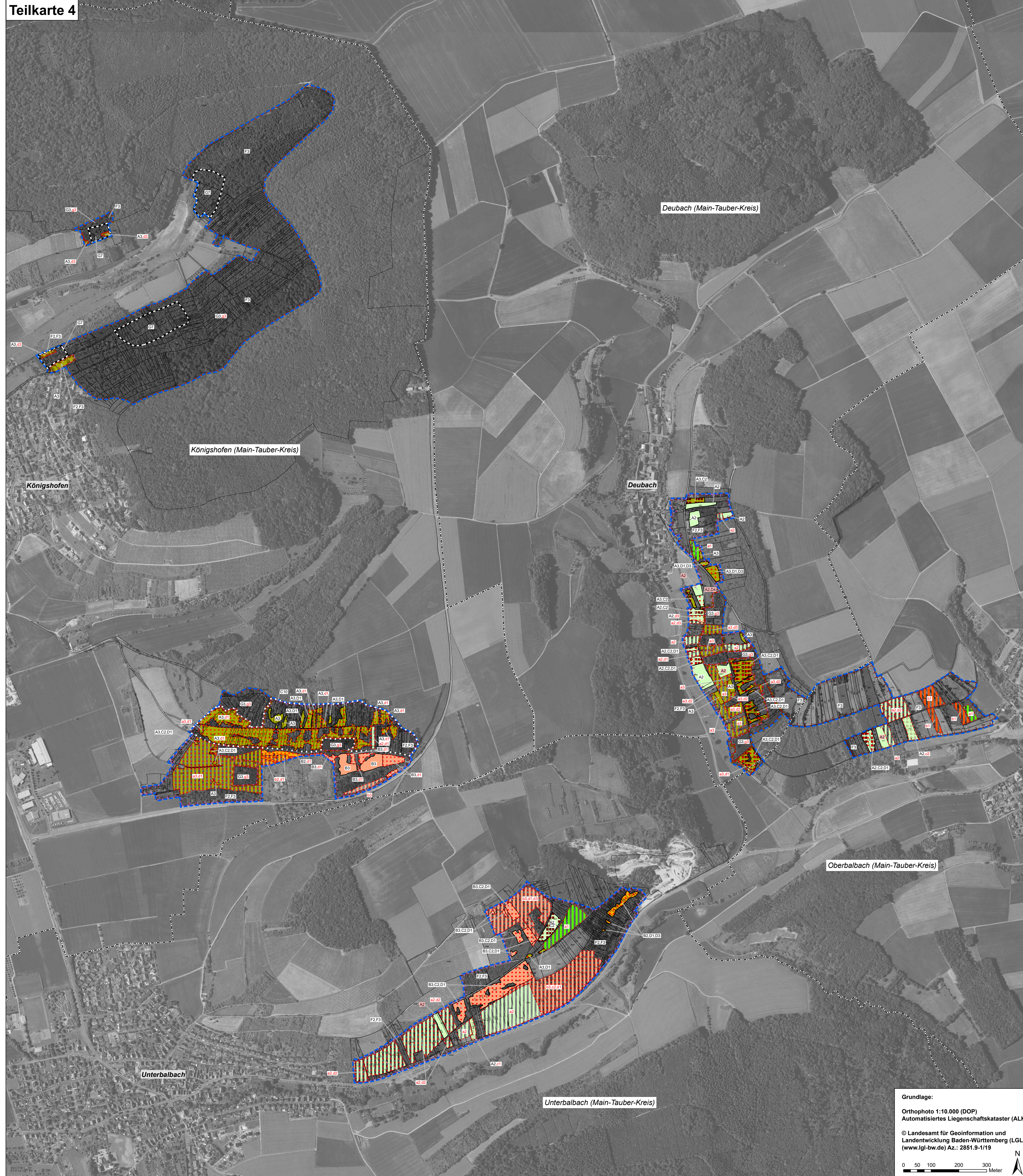


# Natura 2000 - Managementplan 6523-341 "Westlicher Taubergrund"



## Legende:

| Signatur Erhaltungsmaßnahme  | Signatur Entwicklungsmaßnahme                           | Kürzel und Bezeichnung der Maßnahme: Großbuchstaben für Erhaltungsmaßnahme / Kleinbuchstaben für Entwicklungsmaßnahme (keine Klammern für Maßnahmenempfehlung außerhalb) | Seltenwertes zum Textfeld | betroffene Schutzgüter                                   |
|--|---|--|---------------------------|--|
| <b>A. Mahd in Grünland- und Magerrasen-Lebensräumen</b>  |   |  |                           |  |
|  |   | A1M1: 2- oder mehrschichtige Mahd mit Abräumen zur Ausmagerung, 1. Mahd ab Anfang Mai, später Übergang zu Maßnahme A2  | S. 118, S. 160            | LRT 6510   |
|  |   | A2M2: Extensive (1- bis 2- schichtige Mahd mit Abräumen, ohne Düngung oder mit angepasster Düngung, 1. Mahd im Juni  | S. 119, S. 160            | LRT 6510, 6212   |
|  |   | A3M3: 1- schichtige Sommer- oder Herbstmahd mit Abräumen ab Mitte Juli   | S. 120, S. 161            | LRT 5130, 6212, 6213, 6510                               |
|  |   | A4M4: Zusätzliche frühe Pflegemahd mit Abräumen im Juni über mehrere Jahre   | S. 122, S. 161            | LRT 6212   |
|  |   | A5M5: Einschürge Mahd im September/Oktober im Abstand von wenigen Jahren   | S. 123, S. 162            | LRT 6212, 6213, 6431                                     |
| <b>B. Beweidung in Grünland- und Magerrasen-Lebensräumen</b>   |   |  |                           |  |
|  |   | B1M1: Mähweide bzw. angepasste Beweidung, ohne Düngung und Zufütterung   | S. 124, S. 162            | LRT 6510   |
|  |   | B2M2: Extensive Beweidung von Kalk-Magerrasen mit Weideweise in steileren Hanglagen  | S. 125, S. 163            | LRT 5130, 6212, 6213                                     |
|  |   | B3M3: Extensive Beweidung von Kalk-Magerrasen mit regelmäßiger flacherhalter Nachmahd in flacheren Hanglagen   | S. 127, S. 163            | LRT 5130, 6212, 6213                                     |
| <b>C. Flankierende Maßnahmen für Magerrasen und Grünland</b>   |   |  |                           |  |
|  |   | C1C1: Erweiterung der Grünlandnutzung  | S. 128, S. 164            | LRT 6510   |
|  |   | C2C2: Anpassung hinsichtlich Art oder Zeitpunkt der Nutzung bzw. Pflege  | S. 129, S. 164            | LRT 5130, 6212, 6213, 6510                               |
|  |   | C3C3: Pufferung zu angrenzenden intensiv genutzten Ackerflächen  | S. 130, S. 165            | LRT 6510   |
|  |   | C4: Einleiten der Bodenoberfläche zur Herstellung eines mäßbaren Bodenscheitels  | S. 131                    | LRT 6510   |
|  |   | C5: Mahdgutauflauf zur Wiederherstellung von Wiesen nach Umsturz   | S. 131                    | LRT 6510   |
|  |   | C6: Beseitigung von Störungen durch Holzlagern   | S. 132                    | LRT 6510   |
|  |   | C7: Unterlassen lokaler Herbstmahdunter unter Obstbäumen   | S. 132                    | LRT 6510   |
|  |   | C8: Rücknahme gartenartiger Nutzungen in Wiesentischen   | S. 133                    | LRT 6510   |
|  |   | C9C9: Verhindern von Störungen durch Befahren oder Betreten von Grünlandflächen  | S. 134, S. 165            | LRT 6510, 6212   |
|  |   | C10: Berücksichtigung der Ziele für ASP-Arten in deren Vorkommensschwerpunkten an Trockenhängen  | S. 134                    | LRT 5130, 6212, 6213, 6510                               |
| <b>D. Maßnahmen zur Zurückdrängung oder Beseitigung von Gehölzen in Offenland-Lebensräumen</b>   |   |  |                           |  |
|  |   | D1D1: Entfernung von Initialverbuschung und junger Gehölzkeimlingen  | S. 135, S. 166            | LRT 5130, 6212, 6213, 6510, 9160, 9170, 9180, 9190, 9210 |
|  |   | D2D2: Entfernung flächiger, älterer Verbuschung bzw. von flächigen Gehölzen als Erstmaßnahme, danach mehrjährige Folgepflege   | S. 137, S. 166            | LRT 5130, 6212, 6213, 6510                               |
|  |   | D3D3: Auslichten von zu dichten Baumbeständen, Obstbaumpflege und -nutzung   | S. 138, S. 167            | LRT 5130, 6212, 6213, 6510                               |
|  |   | D4D4: Entfernung gepflanzter Gehölze in Magerrasen und Grünland  | S. 138, S. 167            | LRT 6510, 6212   |
|  |   | D5: Entfernung einzelner Bäume wie Robinien oder Zitter-Pappel mit hohem Beeschrägungspotenzial  | S. 139                    | LRT 6212   |
| <b>E. Maßnahmen für Gewässer-Lebensräume (Schwerpunkt Fließgewässer)</b>   |   |  |                           |  |
|  |   | E1E1: Wiederherstellung der Durchgängigkeit durch Untbau oder Rückbau von Querbauwerken und Absenkung der Wasserspiegellagen   | S. 140, S. 168            | Arten 1163, 1096   |
| * Variante: Maßnahmenvorschlag wegen Eidel-Krebs-Vorkommen unter Vorbehalt   |   |  |                           |  |
|  |   | E2: Sicherung ausreichender Restwassermengen in Ausleitungsstrecken  | S. 141                    | Arten 1163, 1096   |
|  |   | E3E3: Sicherung und Stärkung der Funktion von Gewässerstrandstreifen   | S. 142, S. 169            | LRT 91E0, 6431, Arten 1163, 1096, 1337                   |
|  |   | E4E4: Maßnahmen zur Erhaltung, Förderung, Strukturierung und Entwicklung standortbezogener Ufergehölze   | S. 144, S. 170            | LRT 91E0, 91E1, Arten 1163, 1096                         |
|  |   | E5: Fachgerechte Kopfbaumpflege von Baumweiden an der Tauber   | S. 145                    | LRT 91E0   |
|  |   | E6E6: Entfernung von Ufern- und Ufer-Soltenbau zur Herstellung der Durchgängigkeit und zur Förderung eigendynamischer Gewässerentwicklung                                | S. 145, S. 172            | LRT 91E0, Arten 1163, 1096                               |
|  |   | E7: Kontrolle und Verhinderung von Schwalbenbetrieb in Wasserkraftanlagen an der Tauber  | S. 146                    | LRT 3260, 91E0, Art 1163                                 |
|  |   | E8E8: Beseitigung und Vermeidung von Ablagerungen an und in Gewässern  | S. 146, S. 173            | LRT 3150, 91E0, 3260 Art 1163                            |
|  |   | E9E9: Verminderung siedlungsbezogener Gewässerbeeinträchtigungen   | S. 147, S. 173            | LRT 91E0, Art 1163                                       |
|  |   | E10E10: Auszäunung von beweideten Gewässer- und Uferbereichen  | S. 147, S. 173            | LRT 91E0, Art 1163                                       |
|  |   | E11: Entschämlung eines verlandenden Tauber-Altwassers   | S. 148                    | LRT 3150   |
|  |   | E12: Entnahme standortfremder Baumarten an Fließgewässern  | S. 174                    | LRT 91E0, Art 1163                                       |
|  |   | E13: Förderung der Eigendynamik von Fließgewässern durch Uferaufschlingung, gezieltes Einbringen von Totholz u. a.   | S. 174                    | LRT 91E0, Art 1163                                       |
|  |   | E14: Senkung der Staustufen in den Wasserkraftanlagen an der Tauber  | S. 175                    | LRT 3260, 91E0, Art 1163                                 |
|  |   | E15: Wiederanschluss des ursprünglichen Bachlaufes und Sicherstellung des Mindestabflusses   | S. 175                    | Art 1163   |
|  |   | E16: Unterlassen der Gewässerunterhaltung zur Förderung der Eigendynamik von Waldbächen  | S. 176                    | LRT 91E0   |
| <b>F. Spezielle Maßnahmen für Anhang II-Arten im Offenland</b>   |   |  |                           |  |
|  |   | F1: Erhaltung und kontinuierliche Neuschaffung besonderer Pioniergewässer für die Gelbbauchunke im Offenland   | S. 148                    | Art 1193   |
|  |   | F2: Erhaltung und Pflege der Faltenhäute der Spanische Flügge in Magerrasen und Saumvegetation trocken-warmer Standorte  | S. 149                    | Art 11078  |
|  |   | F3: Erhaltung geeigneter Grünland- und Gehölzbestände als (Quartier- und) Jagdlebensräume sowie als Leitlinien für Fledermäuse   | S. 150                    | Arten 1323, 1324   |
|  |   | F4: An die Lebensraumsprache des Großen Feuerfahlers angepasste Grünlandnutzung und Saumpflege   | S. 152, S. 176            | Art 1060   |
| <b>G. Maßnahmen für Lebensraumtypen und Anhang II-Arten im Wald</b>  |   |  |                           |  |
|  |   | G1: Erhaltung und kontinuierliche Neuschaffung besonderer Pioniergewässer für die Gelbbauchunke im Wald  | S. 153                    | Art 1193   |
|  |   | G2: Erhaltung und Pflege der Faltenhäute der Spanische Flügge in Waldsäumen mit Wasserrost   | S. 153                    | Art 1078   |
|  |   | G3G3: Erhaltung / Entwicklung von Jagdlebensräumen und Quartierstrukturen für Fledermäuse im Wald  | S. 154, S. 177            | Arten 1308, 1323, 1324                                   |
|  |   | G4G4: Beibehaltung Naturnaher Waldwirtschaft / Förderung von Habitatstrukturen im Wald   | S. 156, S. 177            | LRT 9130, 9150, 9160, 9170, 9180, 91E0, Arten 1063, 1361 |
|  |   | G5: Prozessschutz im Bannwald Lindach  | S. 157                    | LRT 9150, Art 1361                                       |
|  |   | G6: Schutz und Beobachtung der Entwicklung kleintierreicher Lebensraumtypen im Wald, keine Nutzung   | S. 158                    | LRT 3260, 9110, 6210                                     |
|  |   | G7: Spezielle Artenschutzmaßnahmen für den Frauenschuh   | S. 158                    | Art 1902   |
|  |   | G8: Reduzierung des Verbuchts insbesondere zur Förderung eichenreicher Waldbestände (Eichen-Hainbuchenwälder)  | S. 179                    | LRT 9160, 9170   |
|  |   | G9: Maßnahmen zur Stabilisierung und Erhöhung der Eichenanteile  | S. 179                    | LRT 9160, 9170, Art 1063                                 |
|  |   | G10: Entnahme standortfremder und Förderung lebensraumtypischer Baumarten  | S. 180                    | LRT 3260, 9150, 9160, 9170, 91E0                         |
|  |   | A2,D1: Wiederherstellungsflächen LRT 6510 mit Maßnahmenvorschlägen   |                           |  |
|  |   | A2,D1: Verursachen LRT 6510 ohne Maßnahmenvorschläge   |                           |  |
| <b>Codes der Lebensraumtypen (LRT) nach Anhang I der FFH-Richtlinie:</b>   |   |  |                           |  |
| 3150   | Natürliche nährstoffreiche Seen                         |  |                           |  |
| 3260   | Fließgewässer mit flutender Wasservegetation            |  |                           |  |
| 5130   | Wacholderheiden   |  |                           |  |
| *6110  | Kalk-Pionieressanzen                                    |  |                           |  |
| 6210   | Kalk-Magerrasen   |  |                           |  |
| *6210  | Kalk-Magerrasen (orchideenreiche Bestände)              |  |                           |  |
| 6430   | Feuchte Hochstaudenfluren                               |  |                           |  |
| 6510   | Mageres Flachland-Mähwiesen                             |  |                           |  |
| *8160  | Kalkschutthalden  |  |                           |  |
| 8210   | Kalkfelsen mit Feilspaltenvegetation                    |  |                           |  |
| 9130   | Waldmeister-Buchenwälder                                |  |                           |  |
| 9150   | Orchideen-Buchenwälder                                  |  |                           |  |
| 9160   | Sternmieren-Eichen-Hainbuchenwälder                     |  |                           |  |
| 9170   | Laubkraut-Eichen-Hainbuchenwälder                       |  |                           |  |
| *9180  | Schlucht- und Hangmischwälder                           |  |                           |  |
| *91E0  | Auwälder mit Erle, Esche, Weide                         |  |                           |  |
| * = prioritäre Lebensraumtypen   |   |  |                           |  |
| <b>Codes der Arten nach Anhang II der FFH-Richtlinie:</b>  |   |  |                           |  |
| 1060   | Großer Feuerfalter ( <i>Lycena dispar</i> )             |  |                           |  |
| *1078  | Spanische Flügge ( <i>Callimorpha quadripunctaria</i> ) |  |                           |  |
| 1083   | Hischkälter ( <i>Lucanus cervus</i> )                   |  |                           |  |
| 1096   | Bachneunauge ( <i>Lamproloma planeri</i> )              |  |                           |  |
| 1163   | Groppe ( <i>Cottus gobio</i> )                          |  |                           |  |
| 1193   | Gelbbauchunke ( <i>Bombina variegata</i> )              |  |                           |  |
| 1304   | Große Hufeisennase ( <i>Rhinolophus ferrumequinum</i> ) |  |                           |  |
| 1308   | Mopsfledermaus ( <i>Barbastella barbastellus</i> )      |  |                           |  |
| 1323   | Bechsteinfledermaus ( <i>Myotis bechsteinii</i> )       |  |                           |  |
| 1324   | Großes Mausohr ( <i>Myotis myotis</i> )                 |  |                           |  |
| 1337   | Siberer ( <i>Croitor fiber</i> )                        |  |                           |  |
| 1381   | Grüne Besenmoos ( <i>Dicranum viride</i> )              |  |                           |  |
| 1902   | Frauenschuh ( <i>Cypripedium calceolus</i> )            |  |                           |  |
| * = prioritäre Arten   |   |  |                           |  |
| <b>Grenzen</b>   |   |  |                           |  |
|  | FFH-Gebietsgrenze                                       |  |                           |  |
|  | Gemarkungsgrenzen (Beschriftung: Gemarkung (Landkreis)) |  |                           |  |
|  | Flurstücksgrenze mit Flurstücksnummer                   |  |                           |  |
| Erfassung u. Bearbeitung der Waldlebensraumtypen u. kleinflächiger Offenlandlebensraumtypen innerhalb des Waldes durch Ref. 84 des Regierungspräsidiums Freiburg im Rahmen des Waldmoduls. Maßstab 1:10.000 Hinweis zur Legende: Da die Legende für alle Teilkarten gleichermaßen gilt, kann es sein, dass im jeweiligen Kartenausschnitt nicht alle Legendenelemente vorkommen. |   |  |                           |  |
|  |   |  |                           |  |
| <b>Managementplan für das FFH-Gebiet 6523-341 "Westlicher Taubergrund"</b><br>Teilkarte 4<br><b>Maßnahmenempfehlungen</b><br>Bearbeiter: naturplan Dipl. Geogr. C. Vogt-Rosendorff & Dipl. Landschaftsök. V. Gaschick-Alkan<br>Gezeichnet: A. Gommert, C. Vogt-Rosendorff<br>Fertigt: 15.03.2020<br>Stand der Kartierung: 31.10.2018<br>Maßstab: 1:5.000                         |   |  |                           |  |
|  |   |  |                           |  |

Grundlage:  
 Orthophoto 1:10.000 (DOP)  
 Automatisiertes Liegenschaftskataster (ALK)  
 © Landesamt für Geoinformation und Landentwicklung Baden-Württemberg (LGL) (www.lgl-bw.de) Az.: 2851.9-1/19  
 0 50 100 200 300 Meter