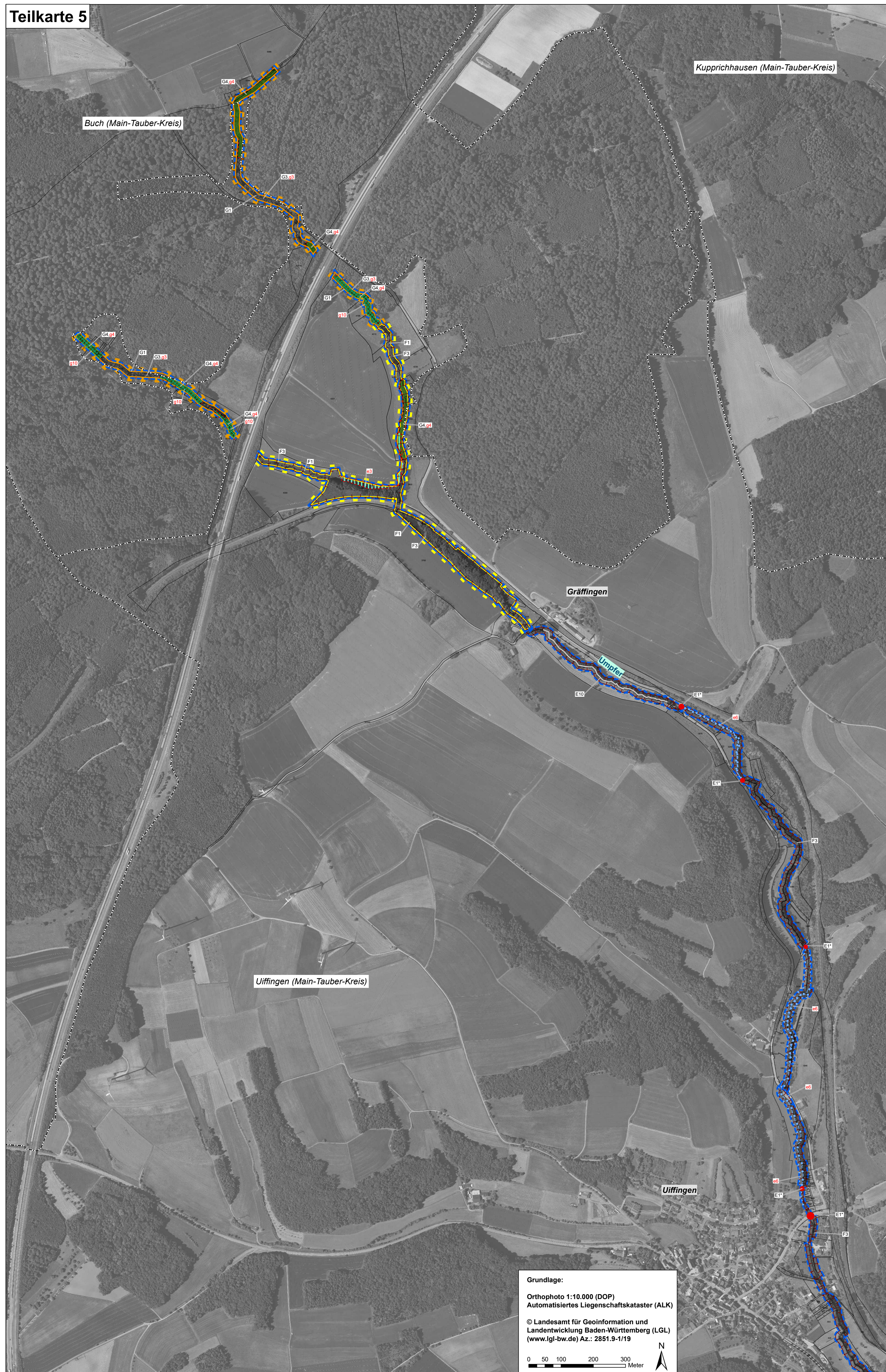
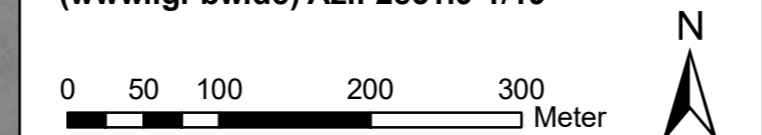


Natura 2000 - Managementplan 6523-341 "Westlicher Taubergrund"

Teilkarte 5



Grundlage:
 Orthophoto 1:10.000 (DOP)
 Automatisiertes Liegenschaftskataster (ALK)
 Landesamt für Geoinformation und Landentwicklung Baden-Württemberg (LGL)
 (www.lgl-bw.de) Az.: 2851.9-1/19



Legende:

Signatur	Entwicklungsmaßnahme	Kürzel und Bezeichnung der Maßnahme: Großbuchstaben für Erhaltungsmaßnahme / Kleinstbuchstaben für Entwicklungsmaßnahme (eckige Klammern für Maßnahmenempfehlung außerhalb)	Seitenverweis zum Textteil	betroffene Schutzgüter
A. Mahd in Grünland- und Magerrasen-Lebensräumen				
		A1/a1: 2- oder mehrschürige Mahd mit Abräumen zur Ausmagerung, 1. Mahd ab Anfang Mai, später Übergang zu Maßnahme A2	S. 118, S. 160	LRT 6510
		A2/a2: Extensive (1- bis) 2-schürige Mahd mit Abräumen, ohne Düngung oder mit angepasster Düngung, 1. Mahd im Juni	S. 119, S. 160	LRT 6510, 6212
		A3/a3: 1-schürige Sommer- oder Herbstmahd mit Abräumen ab Mitte Juli	S. 120, S. 161	LRT 5130, 6212, 6213, 6510
		A4/a4: Zusätzliche frühe Pflegemahd mit Abräumen im Juni über mehrere Jahre	S. 122, S. 161	LRT 6212
		A5/a5: Einschürige Mahd im September/Oktober im Abstand von wenigen Jahren	S. 123, S. 162	LRT 6212, 6213, 6431
B. Beweidung in Grünland- und Magerrasen-Lebensräumen				
		B1/b1: Mähweide bzw. angepasste Beweidung, ohne Düngung und Zufütterung	S. 124, S. 162	LRT 6510
		B2/b2: Extensive Beweidung von Kalk-Magerrasen mit Weidewirtschaft in steileren Hanglagen	S. 125, S. 163	LRT 5130, 6212, 6213
		B3/b3: Extensive Beweidung von Kalk-Magerrasen mit regelmäßiger fächerhafter Nachmahd in fächeren Hanglagen	S. 127, S. 163	LRT 5130, 6212, 6213
C. Flankierende Maßnahmen für Magerrasen und Grünland				
		C1/c1: Extensivierung der Grünlandnutzung	S. 128, S. 164	LRT 6510
		C2/c2: Anpassung hinsichtlich Art und Zeitpunkt der Nutzung bzw. Pflege	S. 129, S. 164	LRT 5130, 6212, 6213, 6510
		C3/c3: Pufferung zu angrenzenden intensiv genutzten Ackerflächen	S. 130, S. 165	LRT 6510
		C4: Einleiten der Bodenoberfläche zur Herstellung eines mähbaren Bodeneriefs	S. 131	LRT 6510
		C5: Mahdauflauf zur Wiederherstellung von Wiesen nach Umbruch	S. 131	LRT 6510
		C6: Beseitigung von Störungen durch Holzlagerung	S. 132	LRT 6510
		C7: Unterlassen lokaler Herbizidwendung unter Obstbäumen	S. 132	LRT 6510
		C8: Rücknahme garsentiger Nutzungen in Wiesenflächen	S. 133	LRT 6510
		C9/c9: Verhindern von Störungen durch Befahren oder Betreten von Grünlandflächen	S. 134, S. 165	LRT 6510, 6212
		C10: Berücksichtigung der Ziele für ASP-Arten in deren Vorkommensschwerpunkten an Trockenhängen	S. 134	LRT 5130, 6212, 6510
D. Maßnahmen zur Zurückdrängung oder Beseitigung von Gehölzen in Offenland-Lebensräumen				
		D1/d1: Entfernung von Initialverbuchung und junger Gehölzsuccession	S. 135, S. 166	LRT 5130, 6212, 6213, 6510, 6160, 6210
		D2/d2: Entfernung flächiger, älterer Verbuchung bzw. von flächigen Gehölzen als Einzelmaßnahme, danach mehrgliedrige Folgepflege	S. 137, S. 166	LRT 5130, 6212, 6213, 6510
		D3/d3: Auslichten von zu dichten Baumbeständen, Obstbaumpflege und -nutzung	S. 138, S. 167	LRT 5130, 6212, 6213, 6510
		D4/d4: Entfernung gepflanzter Gehölze in Magerrasen und Grünland	S. 139, S. 167	LRT 6510, 6212
		D5: Entfernung einzelner Bäume wie Robinien oder Zitter-Pappel mit hohem Beeinträchtigungspotenzial	S. 139	LRT 6212
E. Maßnahmen für Gewässer-Lebensräume (Schwerpunkt Fließgewässer)				
		E1(e)1: Wiederherstellung der Durchgängigkeit durch Umbau oder Rückbau von Querbauwerken und Absenkung der Wasserspiegeldifferenz * Variante: Maßnahmenvorschlag wegen Edel-Krebs-Vorkommen unter Vorbehalt	S. 140, S. 168	Arten 1163, 1096
		E2: Sicherung ausreichender Restwassermengen in Ausleitungsstrecken	S. 141	Arten 1163, 1096
		E3/a3: Sicherung und Stärkung der Funktion von Gewässerandräufen	S. 142, S. 169	LRT 91E0, 6431, Arten 1163, 1096, 1337
		E4/a4: Maßnahmen zur Erhaltung, Förderung, Strukturverbesserung und Entwicklung standortheimischer Ufergehölze	S. 144, S. 170	LRT 91E0, Arten 1163, 1096
		E5: Fachgerechte Kopfbaumpflege von Baumweiden an der Tauber	S. 145	LRT 91E0
		E6/a6: Entfernung von Ufer- und/oder Sohlenverbau zur Herstellung der Durchgängigkeit und zur Förderung eigenständiger Gewässerentwicklung	S. 145, S. 172	LRT 91E0, Arten 1163, 1096
		E7: Kontrolle und Verhinderung von Schwallbetrieb in Wasserkraftanlagen an der Tauber	S. 146	LRT 3260, 91E0, Art 1163
		E8/a8: Beseitigung und Vermeidung von Ablagerungen an und in Gewässern	S. 146, S. 173	LRT 3150, 91E0, Art 1163
		E8/a9: Verminderung siedlungsphysischer Gewässerbeeinträchtigungen	S. 147, S. 173	LRT 91E0, Art 1163
		E10/a10: Auszäumung von beweideten Gewässer- und Uferbereichen	S. 147, S. 173	LRT 91E0, Art 1163
		E11: Entschlammung eines verlandenden Tauber-Altwassers	S. 148	LRT 3150
		e12: Entnahme standortfremder Baumarten an Fließgewässern	S. 174	LRT 91E0, Art 1163
		e13: Förderung der Eigendynamik von Fließgewässern durch Uferabflachung, gezieltes Einbringen von Totholz u.a.	S. 174	LRT 91E0, Art 1163
		e14: Senkung der Stauziele in den Wasserkraftanlagen an der Tauber	S. 175	LRT 3260, 91E0, Art 1163
		e15: Wiederanschluss des ursprünglichen Bachlaufes und Sicherstellung des Mindestabflusses	S. 175	Art 1163
		e16: Unterlassen der Gewässerunterhaltung zur Förderung der Eigendynamik von Waldbächen	S. 176	LRT 91E0
F. Spezielle Maßnahmen für Anhang II-Arten im Offenland				
		F1: Erhaltung und kontinuierliche Neuschaffung besonderer Pioniergewässer für die Gelbbauchunke im Offenland	S. 148	Art 1193
		F2: Erhaltung und Pflege der Falterhabitate der Spanischen Fliege in Magerrasen und Saumvegetation trocken-warmer Standorte	S. 149	Art 1078
		F3: Erhaltung geeigneter Grünland- und Gehölzbestände als (Quartier-) und Jagdlebensräume sowie als Leitlinien für Fledermäuse	S. 150	Arten 1323, 1324
		F4/f4: An die Lebensraumsprache des Großen Feuerfalters angepasste Grünlandnutzung und Saumpflege	S. 152, S. 176	Art 1060

Signatur	Entwicklungsmaßnahme	Kürzel und Bezeichnung der Maßnahme: Großbuchstaben für Erhaltungsmaßnahme / Kleinstbuchstaben für Entwicklungsmaßnahme (eckige Klammern für Maßnahmenempfehlung außerhalb)	Seitenverweis zum Textteil	betroffene Schutzgüter
G. Maßnahmen für Lebensraumtypen und Anhang II-Arten im Wald				
		G1: Erhaltung und kontinuierliche Neuschaffung besonderer Pioniergewässer für die Gelbbauchunke im Wald	S. 153	Art 1193
		G2: Erhaltung und Pflege der Falterhabitate der Spanischen Fliege in Waldsäumen mit Wasserrost	S. 153	Art 1078
		G3/g3: Erhaltung / Entwicklung von Jagdlebensräumen und Quartierinfrastrukturen für Fledermäuse im Wald	S. 154, S. 177	Arten 1308, 1323, 1324
		G4/g4: Beibehaltung Naturhafter Waldwirtschaft / Förderung von Habitatsstrukturen im Wald	S. 156, S. 177	LRT 9130, 9150, 9160, 9170, 9180, 91E0, Arten 1063, 1391
		G5: Prozessschutz im Bannwald Lindach	S. 157	LRT 9160, Art 1381
		G6: Schutz und Beobachtung der Entwicklung kleinflächiger Lebensraumtypen im Wald, keine Nutzung	S. 158	LRT 3260, 6110, 8210
		G7: Spezielle Artenschutzmaßnahme für den Frauenschuh	S. 158	Art 1902
		g8: Reduzierung des Verbissdrucks insbesondere zur Förderung eichenreicher Waldbestände (Eichen-Hainschuwälder)	S. 179	LRT 9160, 9170
		g9: Maßnahmen zur Stabilisierung und Erhöhung der Eschenanteile	S. 179	LRT 9160, 9170, Art 1083
		g10: Entnahme standortfremder und Förderung lebensraumtypischer Baumarten	S. 180	LRT 3260, 9150, 9160, 9170, 91E0
		A2, D1 Wiederherstellungsflächen LRT 6510 mit Maßnahmenvorschlägen		
		Verlustflächen LRT 6510 ohne Maßnahmenvorschläge		
Codes der Lebensraumtypen (LRT) nach Anhang I der FFH-Richtlinie:				
3150	Natürliche nährstoffreiche Seen			
3260	Fließgewässer mit flutender Wasservegetation			
5130	Wacholderheiden			
*6110	Kalk-Pionierassen			
6210	Kalk-Magerrasen			
*6210	Kalk-Magerrasen (orchideenreiche Bestände)			
6430	Feuchte Hochstaudenfluren			
6510	Magere Flachland-Mähwiesen			
*8160	Kalkschutthalden			
8210	Kalkfelsen mit Felsspaltvegetation			
9130	Waldbesitzer-Buchenwälder			
9150	Orchideen-Buchenwälder			
9160	Sternmieren-Eichen-Hainbuchenwälder			
9170	Labkraut-Eichen-Hainbuchenwälder			
*9180	Schlucht- und Hangmischwälder			
*91E0	Auwälder mit Erle, Esche, Weide			
* = prioritäre Lebensraumtypen				
Codes der Arten nach Anhang II der FFH-Richtlinie:				
1060	Großer Feuerfalter (<i>Lycaena dispar</i>)			
*1078	Spanische Fliege (<i>Callimorpha quadripunctaria</i>)			
1083	Hischkäfer (<i>Lucanus cervus</i>)			
1096	Bachneunauge (<i>Lampetra planeri</i>)			
1163	Groppe (<i>Cottus gobio</i>)			
1193	Gelbbauchunke (<i>Bombina variegata</i>)			
1304	Große Hufeisennase (<i>Rhinolophus ferrumequinum</i>)			
1308	Mopsfledermaus (<i>Barbastella barbastellus</i>)			
1323	Bachsteinflodermäuse (<i>Myotis bechsteinii</i>)			
1324	Großes Mausohr (<i>Myotis myotis</i>)			
1337	Biber (<i>Castor fiber</i>)			
1381	Grüne Besenmoos (<i>Dicranum viride</i>)			
1902	Frauenschuh (<i>Cypripedium calceolus</i>)			
* = prioritäre Arten				
Grenzen				
	FFH-Gebietsgrenze			
	Gemarkungsgrenzen (Beschriftung: Gemarkung (Landkreis))			
	Flurstücksgrenze mit Flurstücksnummer			
Erfassung u. Bearbeitung der Waldlebensraumtypen u. kleinflächiger Offenlandlebensraumtypen innerhalb des Waldes durch Ref. B4 des Regierungspräsidiums Freiburg im Rahmen des Waldmoduls, Maßstab 1 : 10.000				
Hinweis zur Legende: Da die Legende für alle Teilkarten gleichermaßen gilt, kann es sein, dass im jeweiligen Kartenausschnitt nicht alle Legendeneinheiten vorkommen.				
Maßstab 1:150.000 TUK 200				
Managementplan für das FFH-Gebiet 6523-341 "Westlicher Taubergrund"				
Maßnahmenempfehlungen Teilkarte 5				
Bearbeiter: naturplan Dipl. Geogr. C. Vogt-Rosendoff & Dipl. Landschaftsök. V. Gaschnick-Alkan Gezeichnet: A. Gommert, C. Vogt-Rosendoff Gefertigt: 15.03.2020 Stand der Kartierung: 31.10.2018 Maßstab: 1 : 5.000				