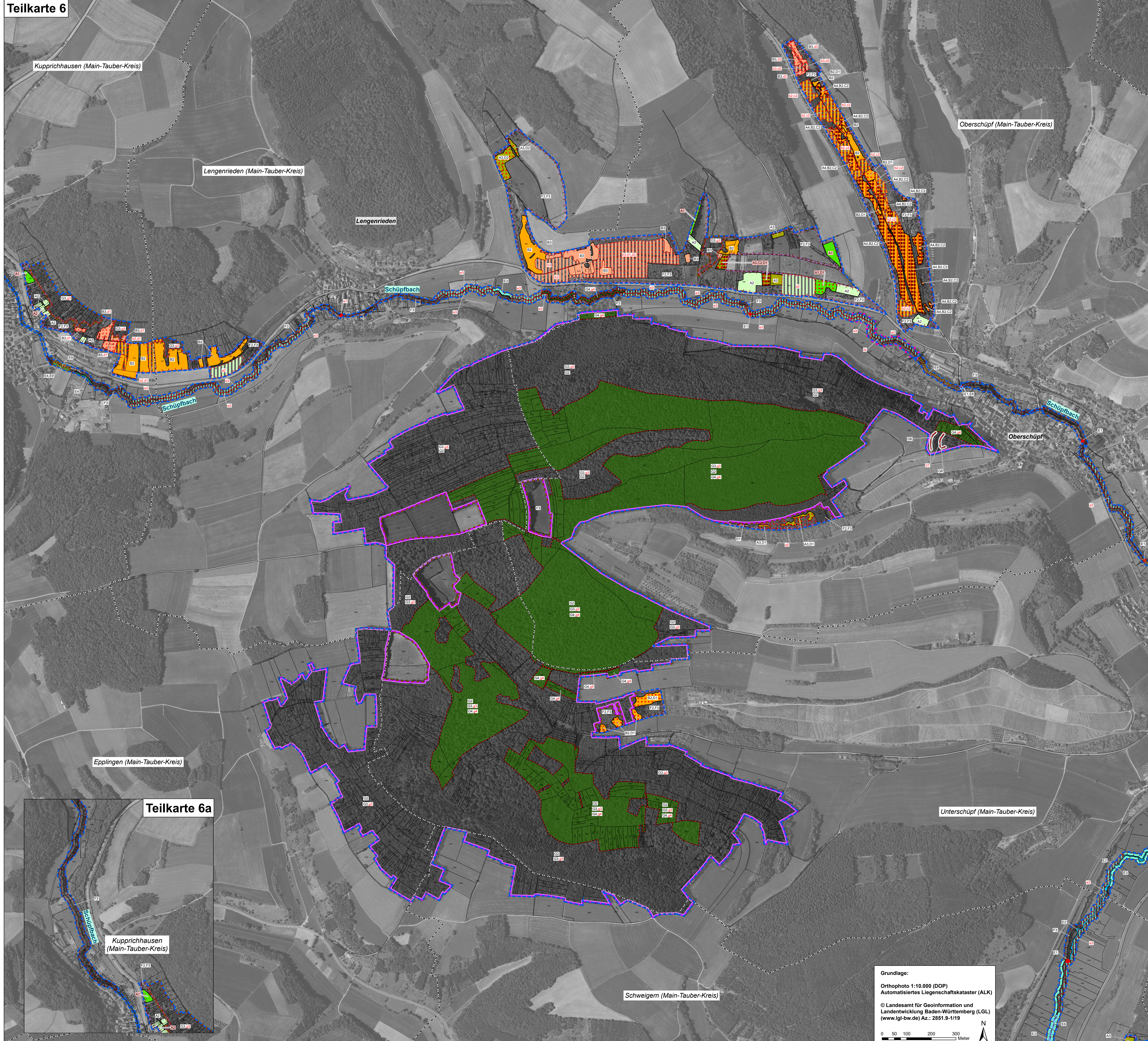


Natura 2000 - Managementplan 6523-341 "Westlicher Taubergrund"



Legende:

Signatur Erhaltungsmaßnahme	Signatur Entwicklungsmaßnahme	Kürzel und Bezeichnung der Maßnahme Grobkategorien für Erhaltungsmaßnahmen / Kleinkategorien für Entwicklungsmaßnahmen (siehe Kästchen für Maßnahmenspezifische Ausarbeit.)	Selbstverweis zum Textteil	betreffende Schutzgüter ¹
A. Mahd in Grünland- und Magerrasen-Lebensräumen				
		A1a1: 2- oder mehrschichtige Mahd mit Abräumen zur Ausmagerung, 1. Mahd ab Anfang Mai, später Übergang zu Maßnahme A2	S. 118, S. 160	LRT 6510
		A2a2: Extensive 1- bis 2-schichtige Mahd mit Abräumen, ohne Düngung oder mit angepasster Düngung, 1. Mahd im Juni	S. 119, S. 160	LRT 6510, 6512
		A3a3: 1-schichtige Sommer- oder Herbstmahd mit Abräumen ab Mitte Juli	S. 120, S. 161	LRT 6130, 6210, 6212, 6213, 6510
		A4a4: Zusätzliche frühe Pflegemahd mit Abräumen im Juni über mehrere Jahre	S. 122, S. 161	LRT 6212
		A5a5: Einjährige Mahd im September/Oktober im Abstand von wenigen Jahren	S. 123, S. 162	LRT 6212, 6213, 6431
B. Beweidung in Grünland- und Magerrasen-Lebensräumen				
		B1b1: Mähweide bzw. angepasste Beweidung, ohne Düngung und Zülfütterung	S. 124, S. 162	LRT 6510
		B2b2: Extensive Beweidung von Kalk-Magerrasen mit wechsellagernder Rindviehhaltung in flachen Hanglagen	S. 125, S. 163	LRT 6130, 6212, 6213
		B3b3: Extensive Beweidung von Kalk-Magerrasen mit regelmäßigem Rindviehhaltung in flachen Hanglagen	S. 127, S. 163	LRT 6130, 6212, 6213
C. Flankierende Maßnahmen für Magerrasen und Grünland				
		C1c1: Entseesicherung der Grünlandnutzung	S. 128, S. 164	LRT 6510
		C2c2: Anpassung hinsichtlich Art oder Zeitpunkt der Nutzung bzw. Pflege	S. 129, S. 164	LRT 6130, 6212, 6213
		C3c3: Pufferung zu angrenzenden intensiv genutzten Ackerflächen	S. 130, S. 165	LRT 6510
		C4: Einleiten der Bodenoberfläche zur Herstellung eines mähbaren Bodensiefs	S. 131	LRT 6510
		C5: Mahdzuflurtrag zur Wiederherstellung von Wiesen nach Umbruch	S. 131	LRT 6510
		C6: Beseitigung von Störungen durch Holzgering	S. 132	LRT 6510
		C7: Unterlassen lokaler Herbizidwendung unter Obstbäumen	S. 132	LRT 6510
		C8: Rücknahme gartenartiger Nutzungen in Wasserflächen	S. 133	LRT 6510
		C8a: Verändern von Störungen durch Befahren oder Betreten von Grünlandflächen	S. 134, S. 165	LRT 6510, 6212
		C9: Berücksichtigung der Ziele für ASP-Arten in deren Vorkommensschwerpunkten an Trockenhängen	S. 134	LRT 6130, 6212, 6213, 6510
D. Maßnahmen zur Zurückdrängung oder Beseitigung von Gehölzen in Offenland-Lebensräumen				
		D1d1: Entfernung von Inhaberbuchung und junger Gehölzbeständen	S. 135, S. 166	LRT 6130, 6210, 6212, 6213, 6214, 6215, 6216, 6217, 6218, 6219
		D2d2: Entfernung flächiger, alterer Verbuchung bzw. von flächigen Gehölzen als Einzelmaßnahmen, danach mehrjährige Folgepflege	S. 137, S. 166	LRT 6130, 6212, 6213, 6510
		D3d3: Auslichten von zu dichten Baumbeständen, Obstbaumpflege und -nutzung	S. 138, S. 167	LRT 6130, 6212, 6213, 6510
		D4d4: Entfernung gepfanzter Gehölze in Magerrasen und Grünland	S. 139, S. 167	LRT 6510, 6212
		D5: Entfernung einzelner Bäume als Rotföhren- oder Zitter-Pappel mit hohem Beeinträchtigungspotenzial	S. 139	LRT 6212
E. Maßnahmen für Gewässer-Lebensräume (Schwerpunkt Fließgewässer)				
		E1e1: Wiederherstellung der Durchgängigkeit durch Umbau oder Rückbau von Querbauwerken und Abseilung des Wasserspiegels	S. 140, S. 168	Arten 1163, 1096
		E2: Sicherung ausreichender Restwassermengen in Ausleitungsgerinnen	S. 141	Arten 1163, 1096
		E3e3: Sicherung und Stärkung der Funktion von Gewässerstrahlen	S. 142, S. 169	LRT 91E0, 6431, Arten 1163, 1096, 1337
		E4e4: Maßnahmen zur Erhaltung, Förderung, Strukturverbesserung und Entwicklung standorttypischer Ufergehölze	S. 144, S. 170	LRT 91E0, Arten 1163, 1096
		E5: Fachgerechte Kopfbaumpflege von Baumweiden an der Tauber	S. 145	LRT 91E0
		E6e6: Entfernung von Ufer- und Ufer-Sohlenbau zur Herstellung der Durchgängigkeit und zur Förderung eigenständiger Gewässerentwicklung	S. 145, S. 172	LRT 91E0, Arten 1163, 1096
		E7: Kontrolle und Verhinderung von Schwallbetrieb in Wasserkraftanlagen an der Tauber	S. 146	LRT 3260, 91E0, Art 1163
		E8e8: Beseitigung und Vermeidung von Ablagerungen an und in Gewässern	S. 146, S. 173	LRT 3150, 91E0, Art 1163
		E9e9: Verminderung siedlungsbezogener Gewässerbeeinträchtigungen	S. 147, S. 173	LRT 91E0, Art 1163
		E10e10: Ausschäumung von beweideten Gewässer- und Uferbereichen	S. 147, S. 173	LRT 91E0, Art 1163
		E11: Entschärfung eines verlandenden Tauber-Abweilers	S. 148	LRT 3150
		e12: Entnahme standortfremder Baumarten an Fließgewässern	S. 174	LRT 91E0, Art 1163
		e13: Förderung der Eigenynamik von Fließgewässern durch Uferaufweitung, gezieltes Einbringen von Totholz etc.	S. 174	LRT 91E0, Art 1163
		e14: Senkung der Stauzelle in den Wasserkraftanlagen an der Tauber	S. 175	LRT 3260, 91E0, Art 1163
		e15: Wiederanschluss des ursprünglichen Bachtrufes und Sicherstellung des Mindestabflusses	S. 175	Art 1163
		e16: Unterlassen der Gewässerunterhaltung zur Förderung der Eigenynamik von Waldflüssen	S. 176	LRT 91E0
F. Spezielle Maßnahmen für Anhang II-Arten im Offenland				
		F1: Erhaltung und kontrollierte Neuschaffung besonderer Pioniergewässer für die Gebäudefurche im Offenland	S. 148	Art 1163
		F2: Erhaltung und Pflege der Fallhabitate der Spanischen Fliegen in Magerrasen und Saumvegetation trocken-warmer Standorte	S. 149	Art 1078
		F3: Erhaltung geeigneter Grünland- und Gehölzbestände als (Quarantäne- und) Jungfernsäume sowie als Leitlinien für Fließgewässer	S. 150	Arten 1323, 1324
		F4f4: An die Lebensansprüche des Großen Feuerföhren angepasste Grünlandnutzung und Saumpflanze	S. 152, S. 176	Art 1080

Signatur Erhaltungsmaßnahme	Signatur Entwicklungsmaßnahme	Kürzel und Bezeichnung der Maßnahme Grobkategorien für Erhaltungsmaßnahmen / Kleinkategorien für Entwicklungsmaßnahmen (siehe Kästchen für Maßnahmenspezifische Ausarbeit.)	Selbstverweis zum Textteil	betreffende Schutzgüter ¹
G. Maßnahmen für Lebensraumtypen und Anhang II-Arten im Wald				
		G1: Erhaltung und kontinuierliche Neuschaffung besonderer Pioniergewässer für die Gebäudefurche im Wald	S. 153	Art 1193
		G2: Erhaltung und Pflege der Fallhabitate der Spanischen Fliegen in Wäldern mit Wasserost	S. 153	Art 1078
		G3g3: Erhaltung / Entwicklung von Jagdlebensräumen und Querschnittstrukturen für Fledermaus im Wald	S. 154, S. 177	Arten 1308, 1323, 1324
		G4g4: Bekämpfung Naturnaher Waldwirtschaft / Förderung von Habitatstrukturen im Wald	S. 156, S. 177	LRT 9130, 9170, 9180, 9185, Arten 1083, 1381
		G5: Prozessschutz im Bannwald Lindach	S. 157	LRT 9160, Art 1381
		G6: Schutz und Beobachtung der Entwicklung kleinflächiger Lebensraumtypen im Wald, keine Nutzung	S. 158	LRT 3260, 6110, 6210
		G7: Spezielle Schutzmaßnahmen für den Farnschutzwald	S. 158	Art 1062
		g8: Reduzierung des Verbodenschnitts insbesondere zur Förderung eichenreicher Waldbestände (Eichen-Hainbuchenwälder)	S. 179	LRT 9160, 9170, Art 1083
		g9: Maßnahmen zur Stabilisierung und Erhöhung der Ernteeinkünfte	S. 179	LRT 9160, 9170, Art 1083
		g10: Entnahme standortfremder und Förderung lebensraumtypischer Baumarten	S. 180	LRT 3260, 9180, 9170, 91E0

A2D1 Wiederherstellungsflächen LRT 6510 mit Maßnahmenvorschlägen

Verlustflächen LRT 6510 ohne Maßnahmenvorschläge

Codes der Lebensraumtypen (LRT) nach Anhang I der FFH-Richtlinie:

- 3150 Natürliche nährstoffreiche Seen
- 3260 Fließgewässer mit flutender Wasservegetation
- 5130 Wacholderheiden
- *6110 Kalk-Pionierrasen
- *6210 Kalk-Magerrasen
- *6210 Kalk-Magerrasen (prichidearische Bestände)
- 6430 Feuchte Hochstaudenfluren
- 6510 Magere Flachland-Mähwiesen
- *6160 Kalkschutthalden
- *6210 Kalkfelsen mit Felspalmenvegetation
- 9130 Waldmeister-Buchenwälder
- 9150 Orchideen-Buchenwälder
- 9160 Sternmieren-Eichen-Hainbuchenwälder
- 9170 Laubkraut-Eichen-Hainbuchenwälder
- *9180 Schlicht- und Hangmischwälder
- *91E0 Auwälder mit Erle, Esche, Weide

Codes der Arten nach Anhang II der FFH-Richtlinie:

- 1060 Großer Feuerföhren (*Lycaena dispar*)
- **1078 Spanische Fliegen (*Callimorpha quadripunctaria*)
- 1083 Hirschkäfer (*Lucanus cervus*)
- 1096 Bachneunauge (*Lampetra planeri*)
- 1163 Groppe (*Cottus gobio*)
- 1193 Gelbbauchunke (*Bombina variegata*)
- 1304 Große Hufeisenmause (*Rhinogobius ferussacianus*)
- 1308 Mopsfledermaus (*Barbastella barbastellus*)
- 1323 Bechsteinfledermaus (*Myotis bechsteinii*)
- 1324 Großes Mausohr (*Myotis myotis*)
- 1337 Blauer Kastor (*Fiber*)
- 1381 Crème-Besenmose (*Dicranum viride*)
- *91E0 Frauenschuh (*Cypripedium calceolus*)

Grenzen

- FFH-Gebietsgrenze
- Gemarkungsgrenzen (Beschriftung: Gemarkung (Landkreis))
- Flurstücksgrenze mit Flurstücksnummer

Erfassung u. Bearbeitung der Waldlebensraumtypen u. kleinflächiger Offenlandlebensraumtypen innerhalb des Waldes durch Ref. 84 des Regierungspräsidiums Freiburg im Rahmen des Waldmoduls. Maßstab: 1 : 10.000. Hinweis zur Legende: Da die Legende für alle Teilkarten gleichermaßen gilt, kann es sein, dass im jeweiligen Kartenausschnitt nicht alle Legendenelemente vorkommen.

Staatliche Naturschutzverwaltung Baden-Württemberg

Managementplan für das FFH-Gebiet 6523-341 "Westlicher Taubergrund"

Maßstab 1:150.000 TJK 200

Maßnahmenempfehlungen
Teilkarte 6

Bearbeiter notplan Dipl. Geogr. C. Vogt-Rosendorf & Dipl. Landschaftsök. V. Gaschick-Alkan
Gezeichnet A. Gommert, C. Vogt-Rosendorf
Gefertigt 15.03.2020
Stand der Kartierung 31.10.2018
Maßstab 1 : 5.000

Logo Baden-Württemberg

Grundlage:
Orthophoto 1:10.000 (DOP)
Automatisiertes Liegenschaftskataster (ALK)
© Landesamt für Geoinformation und Landentwicklung Baden-Württemberg (LGL) (www.lgl-bw.de) Az.: 2851.9-1/19

0 50 100 200 300 Meter