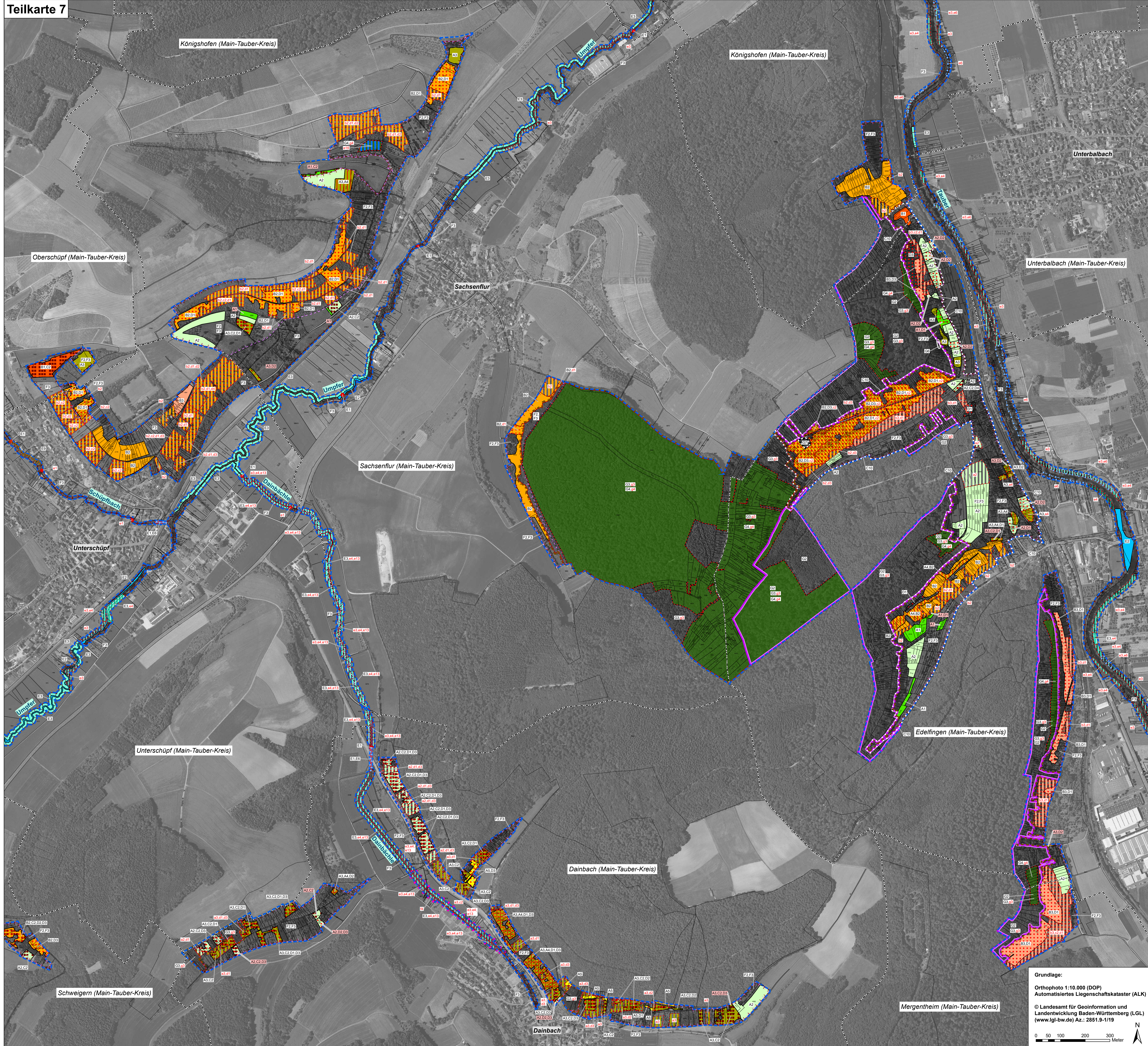


Natura 2000 - Managementplan 6523-341 "Westlicher Taubergrund"



Legende:

Signatur Erhaltungsmaßnahme	Signatur Entwicklungsmaßnahme	Kürzel und Bezeichnung der Maßnahme: Großbuchstaben für Erhaltungsmaßnahme / Kleinstbuchstaben für Entwicklungsmaßnahme (letzte Klammern für Maßnahmenempfehlung aufheben)	Selektivwert Textteil	betroffene Schutzgüter
A. Mahd in Grünland- und Magerrasen-Lebensräumen				
		A1M1: 2- oder mehrschichtige Mahd mit Abräumen zur Ausmagerung, 1. Mahd ab Anfang Mai, später Übergang zu Mahdweiden	S. 118, S. 160	LRT 6510
		A2M2: Extensive (1- bis) 2-schichtige Mahd mit Abräumen, ohne Düngung oder mit angepasster Düngung, 1. Mahd im Juni	S. 119, S. 160	LRT 6510, 6212
		A3M3: 1-schichtige Sommer- oder Herbstmahd mit Abräumen ab Mitte Juli	S. 120, S. 161	LRT 6130, 6212, 6213, 6215
		A4M4: Zusätzliche frühe Pflegemahd mit Abräumen im Juni über mehrere Jahre	S. 122, S. 161	LRT 6212
		A5M5: Einschichtige Mahd im September/Oktober im Abstand von wenigen Jahren	S. 123, S. 162	LRT 6212, 6213, 6231
B. Beweidung in Grünland- und Magerrasen-Lebensräumen				
		B1B1: Mähweide bzw. angepasste Beweidung, ohne Düngung und Zufütterung	S. 124, S. 162	LRT 6510
		B2B2: Extensive Beweidung von Kalk-Magerrasen mit Weideweidern in steilen Hanglagen	S. 125, S. 163	LRT 6130, 6212, 6213
		B3B3: Extensive Beweidung von Kalk-Magerrasen mit regelmäßiger Bachweiden-Nachmahd in flachen Hanglagen	S. 127, S. 163	LRT 6130, 6212, 6213
C. Flankierende Maßnahmen für Magerrasen und Grünland				
		C1C1: Extensivierung der Grünlandnutzung	S. 128, S. 164	LRT 6510
		C2C2: Anpassung hinsichtlich Art oder Zeitpunkt der Nutzung bzw. Pflege	S. 129, S. 164	LRT 6130, 6212, 6213, 6510
		C3C3: Pufferung zu angrenzenden intensiv genutzten Ackerflächen	S. 130, S. 165	LRT 6510
		C4: Erheben der Bodenoberfläche zur Herstellung eines milderen Bodenniveaus	S. 131	LRT 6510
		C5: Mahdauflauf zur Wiederherstellung von Weiden nach Umbruch	S. 131	LRT 6510
		C6: Beseitigung von Störungen durch Halbstagelung	S. 132	LRT 6510
		C7: Unterlassen lokaler Herbizidanwendung unter Obstbäumen	S. 132	LRT 6510
		C8: Rücknahme gartentypischer Nutzungen in Weidenräumen	S. 133	LRT 6510
		C9: Verhindern von Störungen durch Befahren oder Betreten von Grünlandflächen	S. 134, S. 165	LRT 6510, 6212
		C10: Berücksichtigung der Ziele für ASP-Arten in deren Vorkommensschwerpunkten an Trockenhängen	S. 134	LRT 6130, 6212, 6213, 6510
D. Maßnahmen zur Zurückdrängung oder Beseitigung von Gehölzen in Offenland-Lebensräumen				
		D1D1: Entfernung von Initialverbuchung und junger Gebüschbänken	S. 135, S. 166	LRT 6130, 6212, 6213, 6510, 91E0, 91E10, 91E11, 91E12
		D2D2: Entfernung fächeriger, alterer Verbuchung bzw. von fächerigen Gehölzen als Einzelbäume, danach mehrlagige Folgebepflanzung	S. 137, S. 166	LRT 6130, 6212, 6213, 6510
		D3D3: Auslichten von zu dichten Baumbeständen, Obstbaumpflege und -nutzung	S. 138, S. 167	LRT 6130, 6212, 6213, 6510
		D4D4: Entfernung gestaffelter Gehölze in Magerrasen und Grünland	S. 139, S. 167	LRT 6510, 6212
		D5: Entfernung einzelner Bäume wie Robinien oder Zitter-Pappeln mit hohem Beeinträchtigungspotenzial	S. 139	LRT 6212
E. Maßnahmen für Gewässer-Lebensräume (Schwerpunkt Fließgewässer)				
		E1E1: Wiederherstellung der Durchgängigkeit durch Umlauf- oder Rückbau von Querschwämmen und Absenkung der Wasserspiegelhöhe	S. 140, S. 166	Arten 1163, 1096
		E2: Sicherung ausreichender Restwassermengen in Aulastrecken	S. 141	Arten 1163, 1096
		E3E3: Sicherung und Stärkung der Funktion von Gewässerrandstreifen	S. 142, S. 169	LRT 91E0, 91E10, 91E11, 91E12, 91E13, 91E14, 91E15, 91E16, 91E17, 91E18, 91E19, 91E20, 91E21, 91E22, 91E23, 91E24, 91E25, 91E26, 91E27, 91E28, 91E29, 91E30, 91E31, 91E32, 91E33, 91E34, 91E35, 91E36, 91E37, 91E38, 91E39, 91E40, 91E41, 91E42, 91E43, 91E44, 91E45, 91E46, 91E47, 91E48, 91E49, 91E50, 91E51, 91E52, 91E53, 91E54, 91E55, 91E56, 91E57, 91E58, 91E59, 91E60, 91E61, 91E62, 91E63, 91E64, 91E65, 91E66, 91E67, 91E68, 91E69, 91E70, 91E71, 91E72, 91E73, 91E74, 91E75, 91E76, 91E77, 91E78, 91E79, 91E80, 91E81, 91E82, 91E83, 91E84, 91E85, 91E86, 91E87, 91E88, 91E89, 91E90, 91E91, 91E92, 91E93, 91E94, 91E95, 91E96, 91E97, 91E98, 91E99, 91E100
		E4E4: Maßnahmen zur Erhaltung, Förderung, Strukturverbesserung und Entwicklung standorttreuer Ufergehölze	S. 144, S. 170	LRT 91E0, 91E10, 91E11, 91E12, 91E13, 91E14, 91E15, 91E16, 91E17, 91E18, 91E19, 91E20, 91E21, 91E22, 91E23, 91E24, 91E25, 91E26, 91E27, 91E28, 91E29, 91E30, 91E31, 91E32, 91E33, 91E34, 91E35, 91E36, 91E37, 91E38, 91E39, 91E40, 91E41, 91E42, 91E43, 91E44, 91E45, 91E46, 91E47, 91E48, 91E49, 91E50, 91E51, 91E52, 91E53, 91E54, 91E55, 91E56, 91E57, 91E58, 91E59, 91E60, 91E61, 91E62, 91E63, 91E64, 91E65, 91E66, 91E67, 91E68, 91E69, 91E70, 91E71, 91E72, 91E73, 91E74, 91E75, 91E76, 91E77, 91E78, 91E79, 91E80, 91E81, 91E82, 91E83, 91E84, 91E85, 91E86, 91E87, 91E88, 91E89, 91E90, 91E91, 91E92, 91E93, 91E94, 91E95, 91E96, 91E97, 91E98, 91E99, 91E100
		E5: Fachgerechte Kopfbaumpflege von Baumweiden an der Tauber	S. 145	LRT 91E0
		E6E6: Entwidmung von Ufer- und/oder Schilfbänken zur Herstellung der Durchgängigkeit und zur Förderung eigenständiger Gewässerentwicklung	S. 145, S. 172	LRT 91E0, 91E10, 91E11, 91E12, 91E13, 91E14, 91E15, 91E16, 91E17, 91E18, 91E19, 91E20, 91E21, 91E22, 91E23, 91E24, 91E25, 91E26, 91E27, 91E28, 91E29, 91E30, 91E31, 91E32, 91E33, 91E34, 91E35, 91E36, 91E37, 91E38, 91E39, 91E40, 91E41, 91E42, 91E43, 91E44, 91E45, 91E46, 91E47, 91E48, 91E49, 91E50, 91E51, 91E52, 91E53, 91E54, 91E55, 91E56, 91E57, 91E58, 91E59, 91E60, 91E61, 91E62, 91E63, 91E64, 91E65, 91E66, 91E67, 91E68, 91E69, 91E70, 91E71, 91E72, 91E73, 91E74, 91E75, 91E76, 91E77, 91E78, 91E79, 91E80, 91E81, 91E82, 91E83, 91E84, 91E85, 91E86, 91E87, 91E88, 91E89, 91E90, 91E91, 91E92, 91E93, 91E94, 91E95, 91E96, 91E97, 91E98, 91E99, 91E100
		E7: Kontrolle und Verhinderung von Schwalbennestern in Wasserkraftanlagen an der Tauber	S. 146	LRT 3260, 91E0, Art 1163
		E8E8: Beseitigung und Vermeidung von Abzweigen an und in Gewässern	S. 146, S. 173	LRT 3150, 91E0, 91E10, 91E11, 91E12, 91E13, 91E14, 91E15, 91E16, 91E17, 91E18, 91E19, 91E20, 91E21, 91E22, 91E23, 91E24, 91E25, 91E26, 91E27, 91E28, 91E29, 91E30, 91E31, 91E32, 91E33, 91E34, 91E35, 91E36, 91E37, 91E38, 91E39, 91E40, 91E41, 91E42, 91E43, 91E44, 91E45, 91E46, 91E47, 91E48, 91E49, 91E50, 91E51, 91E52, 91E53, 91E54, 91E55, 91E56, 91E57, 91E58, 91E59, 91E60, 91E61, 91E62, 91E63, 91E64, 91E65, 91E66, 91E67, 91E68, 91E69, 91E70, 91E71, 91E72, 91E73, 91E74, 91E75, 91E76, 91E77, 91E78, 91E79, 91E80, 91E81, 91E82, 91E83, 91E84, 91E85, 91E86, 91E87, 91E88, 91E89, 91E90, 91E91, 91E92, 91E93, 91E94, 91E95, 91E96, 91E97, 91E98, 91E99, 91E100
		E9E9: Verminderung städigungsplager Gewässerbeeinträchtigungen	S. 147, S. 173	LRT 91E0, Art 1163
		E10E10: Auszäumen von beidesseitigen Gewässer- und Uferbereichen	S. 147, S. 173	LRT 91E0, Art 1163
		E11: Entschämlung eines verlandenden Tauber-Gewässers	S. 148	LRT 3150
		E12: Entnahme standortfremder Baumannen an Fließgewässern	S. 174	LRT 91E0, Art 1163
		E13: Förderung der Eigenräumigkeit von Fließgewässern durch Uferbeseitigung, gezieltes Einbringen von Totholz u.ä.	S. 174	LRT 91E0, Art 1163
		E14: Senkung der Staustufe in den Wasserkraftanlagen an der Tauber	S. 175	LRT 3260, 91E0, Art 1163
		E15: Wiederenschluss des ursprünglichen Bachlaufes und Sicherstellung des Mindestabflusses	S. 175	Art 1163
		E16: Unterlassen der Gewässerunterhaltung zur Förderung der Eigenräumigkeit von Waldflächen	S. 176	LRT 91E0
F. Spezielle Maßnahmen für Anhang II-Arten im Offenland				
		F1: Erhaltung und kontinuierliche Neuschaffung bestimmter Pflanzengesellschaften für die Gelbbäuche im Offenland	S. 148	Art 1193
		F2: Erhaltung und Pflege der Felsbänke der Spanischen Flägel in Magerrasen und Saumvegetation trocken-warmer Standorte	S. 149	Art 1078
		F3: Erhaltung geeigneter Grünland- und Geopflanzengesellschaften an (Quartär- und) Jagdfeldern sowie als Leitlinien für Fledermause	S. 150	Arten 1323, 1324
		F4: An die Lebensraumansprüche des Großen Feuerfatters angepasste Grünlandnutzung und Saumpflanzung	S. 152, S. 176	Art 1080

Signatur Erhaltungsmaßnahme	Signatur Entwicklungsmaßnahme	Kürzel und Bezeichnung der Maßnahme: Großbuchstaben für Erhaltungsmaßnahme / Kleinstbuchstaben für Entwicklungsmaßnahme (letzte Klammern für Maßnahmenempfehlung aufheben)	Selektivwert Textteil	betroffene Schutzgüter
G. Maßnahmen für Lebensraumtypen und Anhang II-Arten im Wald				
		G1: Erhaltung und kontinuierliche Neuschaffung bestimmter Pflanzengesellschaften für die Gelbbäuche im Wald	S. 153	Art 1193
		G2: Erhaltung und Pflege der Felsbänke der Spanischen Flägel in Waldräumen mit Wasserdunst	S. 153	Art 1078
		G3: Erhaltung / Entwicklung von Jagdbäumen und Quartierstrukturen für Fledermause im Wald	S. 154, S. 177	Arten 1308, 1323, 1324
		G4: Beibehaltung Naturnaher Waldwirtschaft / Förderung von Habitatstrukturen im Wald	S. 156, S. 177	LRT 9130, 91E0, 91E10, 91E11, 91E12, 91E13, 91E14, 91E15, 91E16, 91E17, 91E18, 91E19, 91E20, 91E21, 91E22, 91E23, 91E24, 91E25, 91E26, 91E27, 91E28, 91E29, 91E30, 91E31, 91E32, 91E33, 91E34, 91E35, 91E36, 91E37, 91E38, 91E39, 91E40, 91E41, 91E42, 91E43, 91E44, 91E45, 91E46, 91E47, 91E48, 91E49, 91E50, 91E51, 91E52, 91E53, 91E54, 91E55, 91E56, 91E57, 91E58, 91E59, 91E60, 91E61, 91E62, 91E63, 91E64, 91E65, 91E66, 91E67, 91E68, 91E69, 91E70, 91E71, 91E72, 91E73, 91E74, 91E75, 91E76, 91E77, 91E78, 91E79, 91E80, 91E81, 91E82, 91E83, 91E84, 91E85, 91E86, 91E87, 91E88, 91E89, 91E90, 91E91, 91E92, 91E93, 91E94, 91E95, 91E96, 91E97, 91E98, 91E99, 91E100
		G5: Prozessschutz im Bannwald Lindach	S. 157	LRT 9160, Art 1381
		G6: Schutz und Beobachtung der Entwicklung vielfältiger Lebensraumtypen im Wald, seine Nutzung	S. 158	LRT 3200, 91E0, 91E10, 91E11, 91E12, 91E13, 91E14, 91E15, 91E16, 91E17, 91E18, 91E19, 91E20, 91E21, 91E22, 91E23, 91E24, 91E25, 91E26, 91E27, 91E28, 91E29, 91E30, 91E31, 91E32, 91E33, 91E34, 91E35, 91E36, 91E37, 91E38, 91E39, 91E40, 91E41, 91E42, 91E43, 91E44, 91E45, 91E46, 91E47, 91E48, 91E49, 91E50, 91E51, 91E52, 91E53, 91E54, 91E55, 91E56, 91E57, 91E58, 91E59, 91E60, 91E61, 91E62, 91E63, 91E64, 91E65, 91E66, 91E67, 91E68, 91E69, 91E70, 91E71, 91E72, 91E73, 91E74, 91E75, 91E76, 91E77, 91E78, 91E79, 91E80, 91E81, 91E82, 91E83, 91E84, 91E85, 91E86, 91E87, 91E88, 91E89, 91E90, 91E91, 91E92, 91E93, 91E94, 91E95, 91E96, 91E97, 91E98, 91E99, 91E100
		G7: Spezielle Schutzmaßnahmen für den Frauenschuh	S. 158	Art 1092
		G8: Reduzierung des Verdichtungsrisikos insbesondere zur Förderung eiszeitlicher Waldarten (Eichen-Harbuchwälder)	S. 179	LRT 9160, 91E0, Art 1083
		G9: Maßnahmen zur Stabilisierung und Erhöhung der Eichenwald	S. 179	LRT 9160, 91E0, Art 1083
		G10: Entnahme standortfremder und Förderung lebensraumtypischer Baumannen	S. 180	LRT 3200, 91E0, 91E10, 91E11, 91E12, 91E13, 91E14, 91E15, 91E16, 91E17, 91E18, 91E19, 91E20, 91E21, 91E22, 91E23, 91E24, 91E25, 91E26, 91E27, 91E28, 91E29, 91E30, 91E31, 91E32, 91E33, 91E34, 91E35, 91E36, 91E37, 91E38, 91E39, 91E40, 91E41, 91E42, 91E43, 91E44, 91E45, 91E46, 91E47, 91E48, 91E49, 91E50, 91E51, 91E52, 91E53, 91E54, 91E55, 91E56, 91E57, 91E58, 91E59, 91E60, 91E61, 91E62, 91E63, 91E64, 91E65, 91E66, 91E67, 91E68, 91E69, 91E70, 91E71, 91E72, 91E73, 91E74, 91E75, 91E76, 91E77, 91E78, 91E79, 91E80, 91E81, 91E82, 91E83, 91E84, 91E85, 91E86, 91E87, 91E88, 91E89, 91E90, 91E91, 91E92, 91E93, 91E94, 91E95, 91E96, 91E97, 91E98, 91E99, 91E100

Wiederherstellungsflächen LRT 6510 mit Maßnahmenvorschlägen

Verlustflächen LRT 6510 ohne Maßnahmenvorschläge

Codes der Lebensraumtypen (LRT) nach Anhang I der FFH-Richtlinie:

- 3150 Natürliche nährstoffreiche Seen
- 3260 Fließgewässer mit flutender Wasservegetation
- 5130 Wacholderheiden
- *6110 Kalk-Pionierseen
- 6212 Submediterrane Halbtrockenrasen (Mesobromien)
- *6212 Submediterrane Halbtrockenrasen mit bedeutenden Orchideenvorkommen
- 6213 Trockenrasen (Xerobromion)
- 6430 Feuchte Hochstaudenfluren
- 6510 Magere Flachland-Mähwiesen
- *6160 Kalkschuttfleiden
- 8210 Kalkfelsen mit Felspalmenvegetation
- 9130 Waldmeister-Buchenwälder
- 9150 Orchideen-Buchenwälder
- 9160 Sternmieren-Eichen-Hainbuchenwälder
- 9170 Laub- und Eichen-Hainbuchenwälder
- *9180 Schlucht- und Hangmischwälder
- *91E0 Auwälder mit Erle, Esche, Weide

Codes der Arten nach Anhang II der FFH-Richtlinie:

- 1060 Großer Feuerfalter (*Lycena dispar*)
- *1078 Spanische Flägel (*Callimorpha quadripunctaria*)
- 1083 Hirschkäfer (*Lucanus cervus*)
- 1096 Bachneunauge (*Lampetra planeri*)
- 1163 Groppe (*Cottus gobio*)
- *1193 Gelbbäucher (*Bombina orientalis*)
- 1308 Mopsfledermaus (*Barbastella barbastellus*)
- 1323 Bechsteinfledermaus (*Myotis bechsteinii*)
- 1324 Großes Mausohr (*Myotis myotis*)
- 1337 Bläuer (*Castor fiber*)
- 1381 Ornie Besenmücke (*Dicranum viride*)
- 1902 Frauenschuh (*Cypripedium calceolus*)

Grenzen

- FFH-Gebietsgrenze
- Gemarkungsgrenzen (Beschriftung: Gemarkung (Landkreis))
- Flurstücksgrenze mit Flurstücksnummer

Erfassung u. Bearbeitung der Waldlebensraumtypen u. kleinflächiger Offenlandlebensraumtypen innerhalb des Waldes durch Ref. 84 des Regierungspräsidiums Freiburg im Rahmen des Waldinhalts. Maßstab: 1:10.000. Hinweis zur Legende: Da die Legende für alle Teilkarten gleichmaßen gilt, kann es sein, dass im jeweiligen Kartenausschnitt nicht alle Legendenheiten vorkommen.

Managementplan für das FFH-Gebiet 6523-341 "Westlicher Taubergrund" Teilkarte 7

Bearbeiter: notplan Dipl. Geogr. C. Vogl-Rosendorf & Dipl. Landschaftsök. V. Gschick-Alkan
Gezeichnet: 15.03.2020
Stand der Kartierung: 31.10.2018
Maßstab: 1:5.000

Baden-Württemberg
REGIERUNGSPRÄSIDIUM STUTTGART