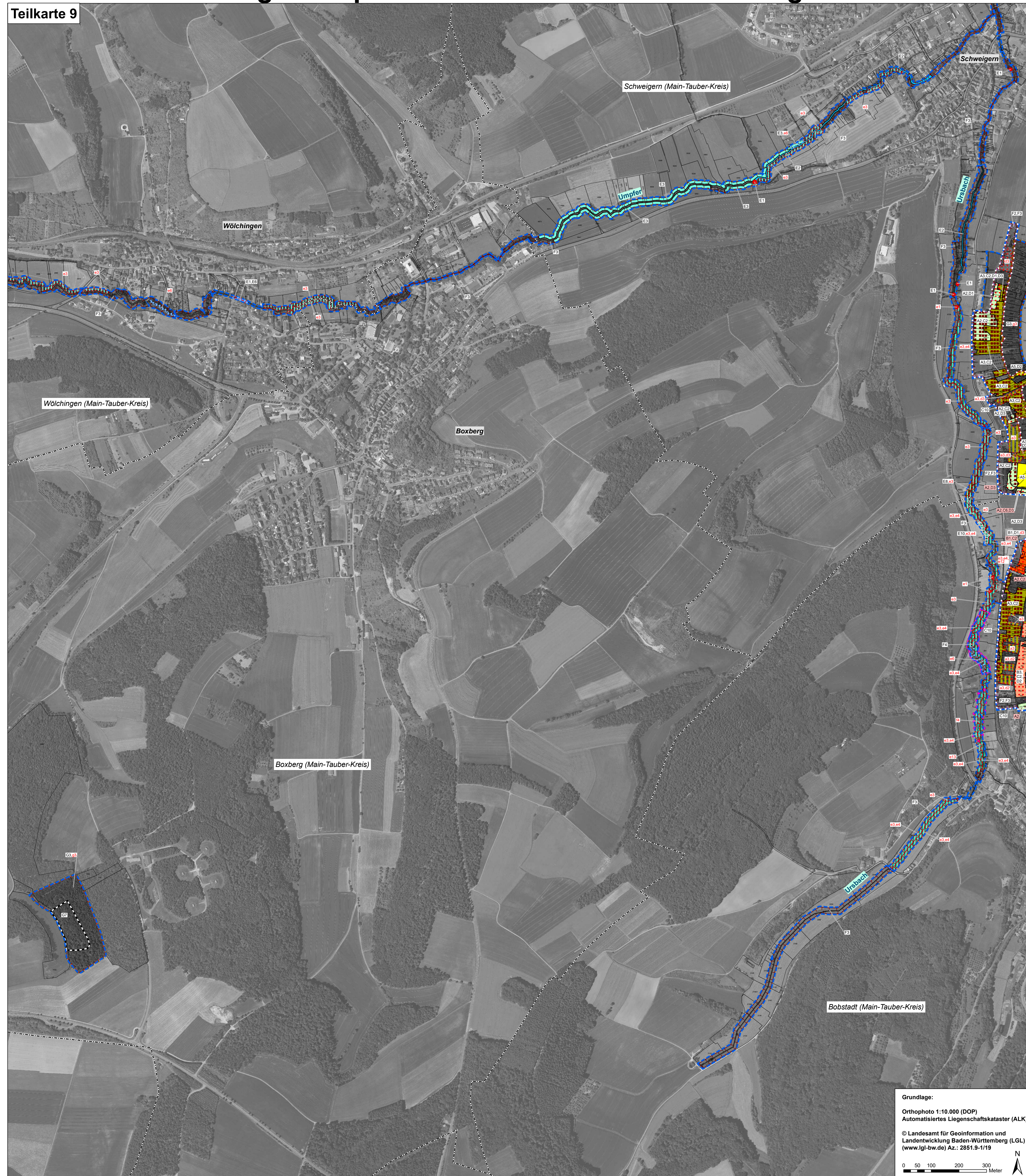


Natura 2000 - Managementplan 6523-341 "Westlicher Taubergrund"

Teilkarte 9



Legende:

Signatur Erhaltungsmaßnahme	Signatur Entwicklungsmaßnahme	Kürzel und Bezeichnung der Maßnahme: Großbuchstaben für Erhaltungsmaßnahme / Kleinbuchstaben für Entwicklungsmaßnahme (jeweils Klammern für Maßnahmenempfehlung ausserhalb)	Selbstverweis zum Textteil	betroffene Schutzgüter ¹
A. Mahd in Grünland- und Magerrasen-Lebensräumen				
		A1a1: 2- oder mehrschichtige Mahd mit Abräumen zur Ausmagerung, 1. Mahd ab Anfang Mai, später Übergang zu Maßnahme A2	S. 118, S. 160	LRT 6510
		A2a2: Extensive (1- bis) 2- schürige Mahd mit Abräumen, ohne Düngung oder mit angepasster Düngung, 1. Mahd im Juni	S. 119, S. 160	LRT 6510, 6512
		A3a3: 1- schürige Sommer- oder Herbstmahd mit Abräumen ab Mitte Juli	S. 120, S. 161	LRT 5130, *9110, *9120, *9160, *9170, *9180, *91ED, 1323, 1324
		A4a4: Zusätzliche frühe Pflegemaß mit Abräumen im Juni über mehrere Jahre	S. 122, S. 161	LRT 6212
		A5a5: Einschürige Mahd im September/Oktober im Abstand von wenigen Jahren	S. 123, S. 162	LRT 6212, *6212, 6213, 6431
B. Beweidung in Grünland- und Magerrasen-Lebensräumen				
		B1b1: Mahdweide bzw. angepasste Beweidung, ohne Düngung und Zufütterung	S. 124, S. 162	LRT 6510
		B2b2: Extensive Beweidung von Kalk-Magerrasen mit Weidestiege in stabilen Hanglagen	S. 125, S. 163	LRT 5130, 6212, *6212
		B3b3: Extensive Beweidung von Kalk-Magerrasen mit regelmäßiger flächenhafter Nachmahd in flachen Hanglagen	S. 127, S. 163	LRT 5130, 6212, *6212
C. Flankierende Maßnahmen für Magerrasen und Grünland				
		C1c1: Extensivierung der Grünlandnutzung	S. 128, S. 164	LRT 6510
		C2c2: Anpassung hinsichtlich Art oder Zeitpunkt der Nutzung bzw. Pflege	S. 129, S. 164	LRT 5130, 6212, *6212, 6510
		C3c3: Pufferung zu angrenzenden intensiv genutzten Ackerflächen	S. 130, S. 165	LRT 6510
		C4: Einleiten der Bodenoberfläche zur Herstellung eines mäßigen Bodenerlebens	S. 131	LRT 6510
		C5: Mahdgutauflauf zur Wiederherstellung von Wiesen nach Umbruch	S. 131	LRT 6510
		C6: Beseitigung von Störungen durch Holzlagerung	S. 132	LRT 6510
		C7: Unterlassen lokaler Herbststreuabfuhr unter Obstbäumen	S. 132	LRT 6510
		C8: Rücknahme gartenartiger Nutzungen in Weidenflächen	S. 133	LRT 6510
		C9c9: Verhindern von Störungen durch Befahren oder Betreten von Grünlandflächen	S. 134, S. 165	LRT 6510, 6212
		C10: Berücksichtigung der Ziele für ASP-Arten in deren Vorkommensherkünften an Trockenhängen	S. 134	LRT 5130, 6212, *6212, 6510
D. Maßnahmen zur Zurückdrängung oder Beseitigung von Gehölzen in Offenland-Lebensräumen				
		D1d1: Entfernung von initialverbuschung und junger Gehölzkeimling	S. 135, S. 166	LRT 5130, *9110, 6212, *6212, 6213, 6510, *9160, 8210
		D2d2: Entfernung stichtiger, älterer Verbuschung bzw. von lückigen Gehölzen als Entnahmemaßnahme, danach mehrjährige Folgepflege	S. 137, S. 166	LRT 5130, 6212, *6212, 6510
		D3d3: Auslichten von zu dichten Baumbeständen, Obstbaumpflege und -nutzung	S. 138, S. 167	LRT 5130, 6212, *6212, 6213, 6510
		D4d4: Entfernung gepflanzter Gehölze in Magerrasen und Grünland	S. 139, S. 167	LRT 6510, 6212
		D5: Entfernung einzelner Bäume wie Robinien oder Zitter-Pappeln mit hohem Beeinträchtigungspotenzial	S. 139	LRT 6212
E. Maßnahmen für Gewässer-Lebensräume (Schwerpunkt Fließgewässer)				
		E1(*): Wiederherstellung der Durchgängigkeit durch Umlauf oder Rückbau von Querschwelmen und Absenkung der Wasserspiegelferenz * Variante: Maßnahmenvorschlag wegen Edel-Krebs-Vorkommen unter Vorbehalt	S. 140, S. 168	Arten 1163, 1096
		E2: Sicherung ausreichender Restwassermengen in Ausleitungsstrecken	S. 141	Arten 1163, 1096
		E3a3: Sicherung und Stärkung der Funktion von Gewässerstrandstreifen	S. 142, S. 169	LRT *91ED, 6431, Arten 1163, 1096, 1337
		E4a4: Maßnahmen zur Erhaltung, Förderung, Strukturverbesserung und Entwicklung ständiger Ufergehölze	S. 144, S. 170	LRT *91ED, Arten 1163, 1096
		E5: Fachgerechte Kopfbaumpflege von Baumweiden an der Tauber	S. 145	LRT *91ED
		E6a6: Entfernung von Ufer- und/oder Sohlenweiden zur Herstellung der Durchgängigkeit und zur Förderung eigenständiger Gewässerentwicklung	S. 145, S. 172	LRT *91ED, Arten 1163, 1096
		E7: Kontrolle und Verhinderung von Schwalbenbetrieben in Wasserkraftanlagen an der Tauber	S. 146	LRT 3260, *91ED, Art 1163
		E8a8: Beseitigung und Vermeidung von Ablagerungen an und in Gewässern	S. 146, S. 173	LRT 3150, *91ED, 3260 Art 1163
		E9a9: Vermeidung städigtypischer Gewässerbeeinträchtigungen	S. 147, S. 173	LRT *91ED, Art 1163
		E10a10: Auszählung von beweideten Gewässern und Uferbereichen	S. 147, S. 173	LRT *91ED, Art 1163
		E11: Entschlammung eines verlandenden Tauber-Ahwässers	S. 148	LRT 3150
		e12: Entnahme standortfremder Baumarten in Fließgewässern	S. 174	LRT *91ED, Art 1163
		e13: Förderung der Eigendynamik von Fließgewässern durch Uferabrückung, gezieltes Einbringen von Totholz u.ä.	S. 174	LRT *91ED, Art 1163
		e14: Senkung der Staustufe in den Wasserkraftanlagen an der Tauber	S. 175	LRT 3260, *91ED, Art 1163
		e15: Wiederschluss des ursprünglichen Bachlaufes und Sicherung des Mindestabflusses	S. 175	Art 1163
		e16: Unterlassen der Gewässerunterhaltung zur Förderung der Eigendynamik von Waldbächen	S. 176	LRT *91ED
F. Spezielle Maßnahmen für Anhang II-Arten im Offenland				
		F1: Erhaltung und kontinuierliche Neuschaffung besonderer Pioniergewässer für die Gelbbauchunke im Offenland	S. 148	Art 1193
		F2: Erhaltung und Pflege der Falterhabitate der Spanischen Fliege in Magerrasen und Saumvegetation trocken-warmer Standorte	S. 149	Art *1078
		F3: Erhaltung geeigneter Grünland- und Gehölzbestände als (Quartier-) Jagdberaubnisse sowie als Leitmilch für Fledermäuse	S. 150	Arten 1323, 1324
		F4a4: An die Lebensraumsprache des Großen Feuerfalter angepasste Grünlandnutzung und Saumpflanze	S. 152, S. 176	Art 1060
G. Maßnahmen für Lebensraumtypen und Anhang II-Arten im Wald				
		G1: Erhaltung und kontinuierliche Neuschaffung besonderer Pioniergewässer für die Gelbbauchunke im Wald	S. 153	Art 1193
		G2: Erhaltung und Pflege der Falterhabitate der Spanischen Fliege in Waldsäumen mit Wasserrost	S. 153	Art *1078
		G3a3: Erhaltung / Entwicklung von Jagdberaubnissen und Quartierstrukturen für Fledermäuse im Wald	S. 154, S. 177	Arten 1308, 1323, 1324
		G4a4: Beibehaltung Naturnaher Waldwirtschaft / Förderung von Habitatstrukturen im Wald	S. 156, S. 177	LRT 9130, 9150, 9160, 9170, *9160, *91ED, Arten 1083, 1381
		G5: Prozessschutz im Bannwald Lindach	S. 157	LRT 9160, Art 1381
		G6: Schutz und Beobachtung der Entwicklung kleinflächiger Lebensraumtypen im Wald, keine Nutzung	S. 158	LRT 3260, *9110, 8210
		G7: Spezielle Schutzmaßnahmen für den Frauenschuh	S. 158	Art 1902
		g8: Reduzierung des Verbunddrucks insbesondere zur Förderung eichenreicher Waldbestände (Eichen-)	S. 179	LRT 9160, 9170
		g9: Maßnahmen zur Stabilisierung und Erhöhung der Eichenanteile	S. 179	LRT 9160, 9170, Art 1381
		g10: Entnahme standortfremder und Förderung lebensraumtypischer Baumarten	S. 180	LRT 3260, 9150, 9160, 9170, *91ED
		A2.D1: Wiederherstellungsfächen LRT 6510 mit Maßnahmenvorschlägen		
		Verlustflächen LRT 6510 ohne Maßnahmenvorschläge		
Codes der Lebensraumtypen (LRT) nach Anhang I der FFH-Richtlinie:				
3150 Natürliche nährstoffreiche Seen				
3260 Fließgewässer mit flutender Wasservegetation				
5130 Wacholderheiden				
*6110 Kalk-Pionierassen				
6210 Kalk-Magerrasen				
*6210 Kalk-Magerrasen (orchideenreiche Bestände)				
6430 Feuchte Hochstaudenfluren				
6510 Mageres Flachland-Mähwiesen				
*8160 Kalkschutthalden				
8210 Kalkfelsen mit Feilspaltenvegetation				
9130 Waldmeister-Buchenwälder				
9150 Orchideen-Buchenwälder				
9160 Sternmieren-Eichen-Hainbuchenwälder				
9170 Labkraut-Eichen-Hainbuchenwälder				
*9180 Schlicht- und Hangmischwälder				
*91ED Auwälder mit Erle, Esche, Weide				
* = prioritäre Lebensraumtypen				
Codes der Arten nach Anhang II der FFH-Richtlinie:				
1060 Großer Feuerfalter (<i>Lycena dispar</i>)				
*1078 Spanische Fliege (<i>Callimorpha quadripunctata</i>)				
1083 Häschkäfer (<i>Lucanus cervus</i>)				
1096 Bachneunauge (<i>Lampetra planeri</i>)				
1163 Groppe (<i>Cottus gobio</i>)				
1193 Gelbbauchunke (<i>Bombina variegata</i>)				
1304 Große Hufeisennase (<i>Rhinophis ferrumequinum</i>)				
1308 Mopsfledermaus (<i>Barbastella barbastellus</i>)				
1323 Bechsteinfledermaus (<i>Myotis bechsteini</i>)				
1324 Große Mausohr (<i>Myotis myotis</i>)				
1337 Silber-Casterflodermäuse				
1381 Grüne Besenmoos (<i>Dicranum viride</i>)				
1902 Frauenschuh (<i>Cypripedium calceolus</i>)				
* = prioritäre Arten				
Grenzen				
		FFH-Gebietsgrenze		
		Gemarkungsgrenzen (Beschriftung: Gemarkung (Landkreis))		
		Flurstücksgrenze mit Flurstücksnummer		
Erfassung u. Bearbeitung der Waldlebensraumtypen u. kleinflächiger Offenlandlebensraumtypen innerhalb des Waldes durch Ref. 64 des Regierungspräsidiums Freiburg im Rahmen des Waldmoduls, Maßstab 1:10.000				
Hinweis zur Legende: Da die Legende für alle Teilkarten gleichermaßen gilt, kann es sein, dass im jeweiligen Kartenausschnitt nicht alle Legendeneinheiten vorkommen.				
Maßstab 1:150.000 TUK 200				
Managementplan für das FFH-Gebiet 6523-341 "Westlicher Taubergrund" Maßnahmenempfehlungen Teilkarte 9				
Bearbeiter: natuPlan Dipl. Geogr. C. Vogt-Rosendorff & Dipl. Landschaftsökol. V. Gaschick-Alkan Gezeichnet: A. Gommel, C. Vogt-Rosendorff Gefertigt: 15.03.2020 Stand der Kartierung: 31.10.2018 Maßstab: 1 : 5.000				

Grundlage:
 Orthophoto 1:10.000 (DOP)
 Automatisiertes Liegenschaftskataster (ALK)
 © Landesamt für Geoinformation und Landentwicklung Baden-Württemberg (LGL) (www.lgl-bw.de) Az.: 2851.9-1/19