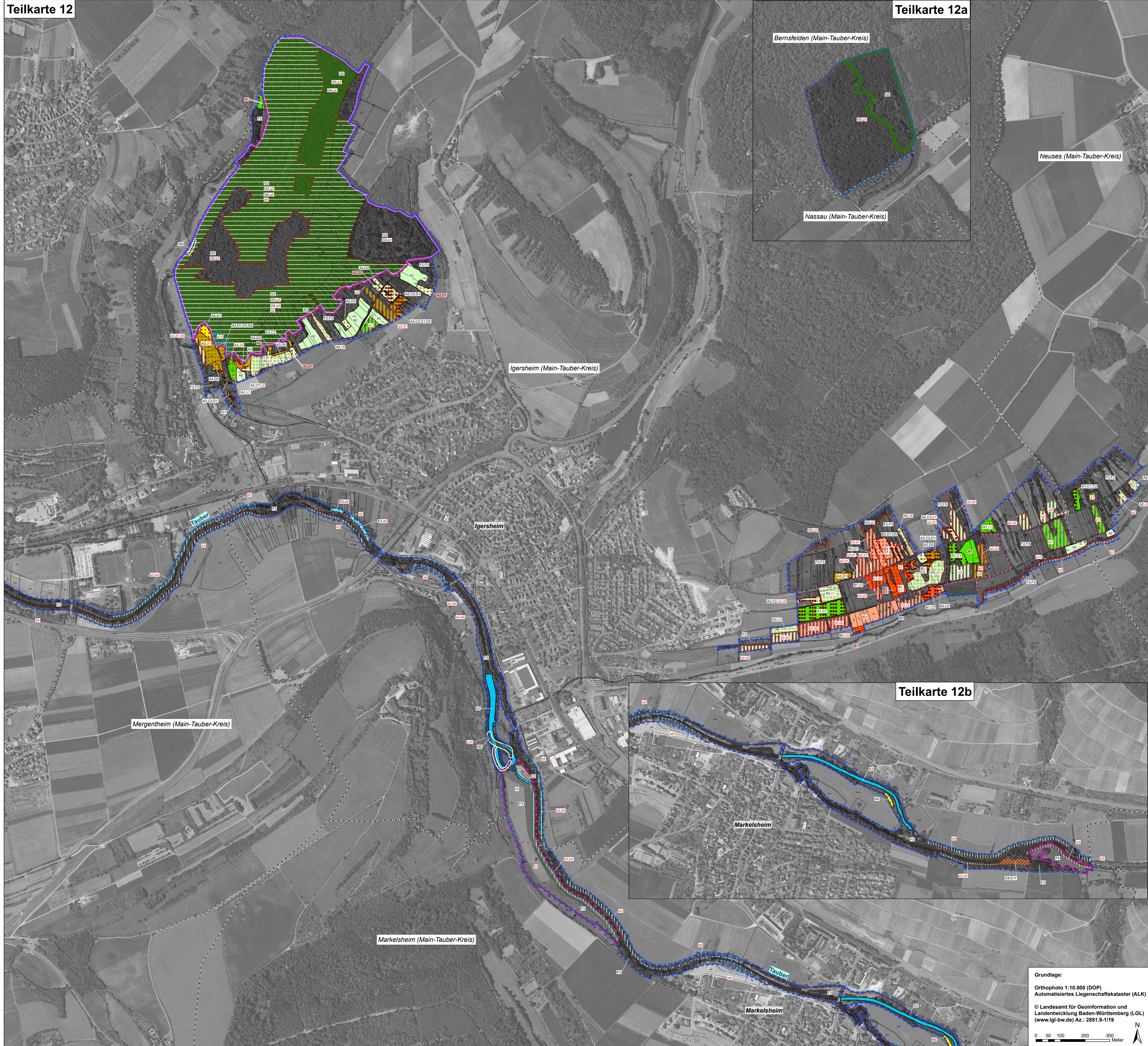


Natura 2000 - Managementplan 6523-341 "Westlicher Taubergrund"

Teilkarte 12



Teilkarte 12a

Teilkarte 12b

Grundlage:
 Orthophoto 1:10.000 (DOP)
 Automatisiertes Liegenschaftskataster (ALK)
 © Landesamt für Geoinformation und
 Landentwicklung Baden-Württemberg (LGL)
 (www.lgl-bw.de) Az.: 2851.9-1/19

Legende:

Signatur	Signatur	Kürzel und Bezeichnung der Maßnahme:	Selbster	betroffene
Erhaltungs-	Entwick-	Großbuchstaben für Erhaltungsmaßnahmen /	weis zum	Schutzgüter!
maßnahmen	lungsmaß-	kleine Buchstaben für Entwicklungsmaßnahmen /	Textteil	Teilteil
	nahme	(siehe Klammern für Maßnahmenempfehlung außerhalb)		
A. Mahd in Grünland- und Magerrasen-Lebensräumen				
	A1a1:	2- oder mehrschürige Mahd mit Abräumen zur Ausmagerung, 1. Mahd ab Anfang Mai, später Übergang zu Maßnahme A2	S. 118, S. 160	LRT 6510
	A2a2:	Extensive (1- bis) 2-schürige Mahd mit Abräumen, ohne Düngung oder mit angepasster Düngung, 1. Mahd im Juni	S. 119, S. 160	LRT 6510, 6212
	A3a3:	1-schürige Sommer- oder Herbstmahd mit Abräumen ab Mitte Juli	S. 120, S. 161	LRT 6130, 6212, 6212, 6212, 6212, 6212
	A4a4:	Zusätzliche frühe Pflegemahd mit Abräumen im Juni über mehrere Jahre	S. 122, S. 161	LRT 6212
	A5a5:	Einschürige Mahd im September/Oktober im Abstand von wenigen Jahren	S. 123, S. 162	LRT 6212, *6212, 6213, 6431
B. Beweidung in Grünland- und Magerrasen-Lebensräumen				
	B1b1:	Mähweide bzw. angepasste Beweidung, ohne Düngung und Züchtung	S. 124, S. 162	LRT 6510
	B2b2:	Extensive Beweidung von Kalk-Magerrasen mit Weidepflege in steilen Hanglagen	S. 125, S. 163	LRT 6130, 6212, *6212
	B3b3:	Extensive Beweidung von Kalk-Magerrasen mit regelmäßiger Rinderweide/Nachweide in flachen Hanglagen	S. 127, S. 163	LRT 6130, 6212, *6212
C. Flankierende Maßnahmen für Magerrasen und Grünland				
	C1c1:	Entsaverstellung der Grünlandnutzung	S. 126, S. 164	LRT 6510
	C2c2:	Differenzierung der Nutzungsarten, Anpassung hinsichtlich Art oder Zeitpunkt der Nutzung bzw. Pflege	S. 129, S. 164	LRT 6130, 6212, *6212, 6510
	C3c3:	Pufferung zu angrenzenden intensiv genutzten Ackerflächen	S. 130, S. 165	LRT 6510
	C4:	Einebnen der Bodenoberfläche zur Herstellung eines mäßigen Bodenerlebens	S. 131	LRT 6510
	C5:	Mahdauflauf zur Wiederherstellung von Wiesen nach Umbruch	S. 131	LRT 6510
	C6:	Beseitigung von Störungen durch Holzdüngung	S. 132	LRT 6510
	C7:	Unterlassen lokaler Herbizidanwendung unter Obstbäumen	S. 132	LRT 6510
	C8:	Rücknahme gartenartiger Nutzungen in Wiesenflächen	S. 133	LRT 6510
	C9c9:	Verhindern von Störungen durch Befahren oder Betreten von Grünlandflächen	S. 134, S. 165	LRT 6510, 6212
	C10:	Berücksichtigung der Ziele für ASP-Arten in deren Vorkommensschwerpunkten an Trockenhängen	S. 134	LRT 6130, 6212, *6212, 6510
D. Maßnahmen zur Zurückdrängung oder Beseitigung von Gehölzen in Offenland-Lebensräumen				
	D1d1:	Entfernung von Initialverbuschung und junger Gehölzbeständen	S. 135, S. 166	LRT 6130, 6510, 6212, *6212, 6213, 6510, *9160, 8210
	D2d2:	Entfernung flächiger, alterer Verbuschung bzw. von stehenden Gehölzen als Erhaltungsmaßnahme, danach mehrjährige Folgepflege	S. 137, S. 166	LRT 6130, 6212, *6212, 6510
	D3d3:	Auslichten von zu dichten Baumbeständen, Obstbaumpflege und -nutzung	S. 138, S. 167	LRT 6130, 6212, *6212, 6510
	D4d4:	Entfernung gefällter Gehölze in Magerrasen und Grünland	S. 139, S. 167	LRT 6510, 6212
	D5:	Entfernung einzelner Bäume wie Robinien oder Zitter-Pappeln mit hohem Beeinträchtigungspotenzial	S. 139	LRT 6212
E. Maßnahmen für Gewässer-Lebensräume (Schwerpunkt Fließgewässer)				
	E1(e1):	Wiederherstellung der Durchgängigkeit durch Umlauf- oder Rücklauf von Querschnitten und Absenkung der Wasserspiegelhöhen	S. 140, S. 168	Arten 1163, 1096
	E2:	Sicherung ausreichender Restwassermengen in Auslaufgestecken	S. 141	Arten 1163, 1096
	E3(e3):	Sicherung und Stärkung der Funktion von Gewässerresten	S. 142, S. 169	LRT *91E0, *6511, Arten 1163, 1096, 1337
	E4(e4):	Maßnahmen zur Erhaltung, Förderung, Strukturverbesserung und Entwicklung standortbezogener Ufergehölze	S. 144, S. 170	LRT *91E0, Arten 1163, 1096
	E5:	Fachgerechte Kopfbaumpflege von Baumweiden an der Tauber	S. 145	LRT *91E0
	E6(e6):	Entfernung von Ufer- und locker Schilfbau zur Herstellung der Durchgängigkeit und zur Förderung eigenständiger Gewässerentwicklung	S. 145, S. 172	LRT *91E0, *91E2, Arten 1163, 1096
	E7:	Kontrolle und Verhinderung von Schwallbetrieb in Wasserkräften an der Tauber	S. 146	LRT 3260, *91E2, Art 1163
	E8(e8):	Beseitigung und Vermeidung von Ablagerungen an und in Gewässern	S. 146, S. 173	LRT 3150, *91E0, 3260 Art 1163
	E9(e9):	Vermeidung siedlungsbezogener Gewässerbeeinträchtigungen	S. 147, S. 173	LRT *91E0, Art 1163
	E10(e10):	Ausdehnung von bewaldeten Gewässer- und Uferbereichen	S. 147, S. 173	LRT *91E0, Art 1163
	E11:	Entschlammung eines verlandenden Tauber-Abwehlers	S. 148	LRT 3150
	e12:	Entfernung standortfremder Baumarten an Fließgewässern	S. 174	LRT *91E0, Art 1163
	e13:	Förderung der Eigendynamik von Fließgewässern durch Uferbegrünung, gezieltes Einbringen von Totholz u.ä.	S. 174	LRT *91E0, Art 1163
	e14:	Senkung der Staubele in den Wasserkraftanlagen an der Tauber	S. 175	LRT 3260, *91E0, Art 1163
	e15:	Wiederenschluss des ursprünglichen Bachlaufes und Sicherstellung des Mindestabflusses	S. 175	Art 1163
	e16:	Unterlassen der Gewässersanierung zur Förderung der Eigendynamik von Waldlächen	S. 176	LRT *91E0
F. Spezielle Maßnahmen für Anhang II-Arten im Offenland				
	F1:	Erhaltung und kontrollierte Neuschaffung besonderer Pioniergewässer für die Gebäudefurche im Offenland	S. 148	Art 1193
	F2:	Erhaltung und Pflege der Fallhabitate der Spanischen Fliege in Magerrasen und Saumvegetation trocken-warmer Standorte	S. 149	Art *1078
	F3:	Erhaltung geeigneter Grünland- und Gehölzbestände (als Quartier- und Jagdreviere) sowie als Leitlinien für Pioniermaße	S. 150	Arten 1323, 1324
	F4(f4):	Als die Lebensraumtypen des Großen Feuerfahlers angepasste Grünlandnutzung und Saumpflanze	S. 152, S. 176	Art 1080

Signatur	Signatur	Kürzel und Bezeichnung der Maßnahme:	Selbster	betroffene
Erhaltungs-	Entwick-	Großbuchstaben für Erhaltungsmaßnahmen /	weis zum	Schutzgüter!
maßnahmen	lungsmaß-	kleine Buchstaben für Entwicklungsmaßnahmen /	Textteil	Teilteil
	nahme	(siehe Klammern für Maßnahmenempfehlung außerhalb)		
G. Maßnahmen für Lebensraumtypen und Anhang II-Arten im Wald				
	G1:	Erhaltung und kontrollierte Neuschaffung besonderer Pioniergewässer für die Gebäudefurche im Wald	S. 153	Art 1193
	G2:	Erhaltung und Pflege der Fallhabitate der Spanischen Fliege in Waldessorten mit Wasserost	S. 153	Art *1078
	G3(g3):	Erhaltung/Entwicklung von Jagdrevieren und Quartierbeständen für Fledermäuse im Wald	S. 154, S. 177	Arten 1308, 1323, 1324
	G4(g4):	Beibehaltung natürlicher Waldwirtschaft / Förderung von Habitatstrukturen im Wald	S. 156, S. 177	LRT 9130, 9150, 9160, 9170, *9180, *9180, Arten 1083, 1381
	G5:	Prozessschutz im Bannwald Lindach	S. 157	LRT 9160, Art 1381
	G6:	Schutz und Beobachtung der Entwicklung kleinflächiger Lebensraumtypen im Wald, keine Nutzung	S. 158	LRT 3260, *610, 6210
	G7:	Spezielle Schutzmaßnahmen für den Frauenschuh	S. 158	Art 1932
	g8:	Reduzierung des Viehdurchschlages insbesondere zur Förderung scheinbarer Waldlandschaften (Eichen-Hainbuchenwälder)	S. 179	LRT 9160, 9170
	g9:	Maßnahmen zur Stabilisierung und Erhöhung der Eichenwald	S. 179	LRT 9160, 9170, Art 1083
	g10:	Entfernung standortfremder und Förderung lebensraumtypischer Baumarten	S. 180	LRT 3260, 9160, 9170, *91E0
	A2(d1)	Wiederherstellungsflecken LRT 6510 mit Maßnahmenvorschlägen		
		Verlustflächen LRT 6510 ohne Maßnahmenvorschläge		

Codes der Lebensraumtypen (LRT) nach Anhang I der FFH-Richtlinie:

3150	Natürliche nährstoffreiche Seen
3260	Fließgewässer mit flutender Wasservegetation
5130	Wacholderheiden
*6110	Kalk-Pionierrasen
6212	Submediterrane Halbtrockenrasen (Mesobromien)
*6212	Submediterrane Halbtrockenrasen mit bedeutsamen Orchideenvorkommen
6213	Trockenrasen (Xerobromion)
6430	Feuchte Hochstaudenfluren
6510	Magere Flachland-Mähwiesen
*6160	Kalkschotterflächen
8210	Kalkfelsen mit Felspalmenvegetation
9130	Waldmeister-Buchenwälder
9150	Orchideen-Buchenwälder
9160	Sternmieren-Eichen-Hainbuchenwälder
9170	Laternen-Eichen-Hainbuchenwälder
*9180	Schlucht- und Hangmischwälder
*91E0	Auwälder mit Erle, Esche, Weide

Codes der Arten nach Anhang II der FFH-Richtlinie:

1090	Großer Feuerfalter (<i>Lycena dispar</i>)
*1078	Spanische Fliege (<i>Callimorpha quadripunctaria</i>)
1083	Hischkäfer (<i>Lucanus cervus</i>)
1096	Bachneunaue (<i>Lampetra planeri</i>)
*1163	Groppe (<i>Cottus gobio</i>)
*1193	Gelbbauchunke (<i>Salamandra atra</i>)
1308	Mopsfledermaus (<i>Barbastella barbastellus</i>)
1323	Bechsteinfledermaus (<i>Myotis bechsteinii</i>)
1324	Großes Mausohr (<i>Myotis myotis</i>)
*1337	Biber (<i>Castor fiber</i>)
*1381	Grüne Besenwiesenschildkröte (<i>Dicranum viride</i>)
1902	Frauenröhricht (<i>Cyperus papyrus</i>)

Grenzen

- FFH-Gebietsgrenze
- Gemarkungsgrenzen (Beschriftung: Gemarkung (Landkreis))
- Flurstücksgrenze mit Flurstücksnummer

Erfassung u. Bearbeitung der Waldlebensraumtypen u. kleinflächiger Offenlandlebensraumtypen innerhalb des Waldes durch Ref. 84 des Regierungspräsidiums Freiburg im Rahmen des Waldmoduls, Maßstab 1:10.000
 Hinweis zur Legende: Da die Legende für alle Teilkarten gleichermaßen gilt, kann es sein, dass im jeweiligen Kartenausschnitt nicht alle Legendeneinheiten vorkommen.

Managementplan für das FFH-Gebiet 6523-341 "Westlicher Taubergrund"
 Teilkarte 12

Maßnahmenempfehlungen
 Teilkarte 12

Bearbeiter: natplan Dipl. Geogr. C. Vogt-Rosendorf & Dipl. Landschaftsök. V. Gschick-Alkan
Gezeichnet: A. Gommert, C. Vogt-Rosendorf
Gefertigt: 15.03.2020
Stand der Kartierung: 31.10.2018
Maßstab: 1:5.000

Logo of Baden-Württemberg and the European Union.